

## Instructions de montage/d'utilisation pour SSC-LUXon plafonnier encastré GEXIA

## 1. Utilisation prévue

Ce produit est destiné à l'éclairage et:

- ne doit être installé qu'à l'intérieur / ne doit être utilisé que dans des locaux secs, donc pas dans des locaux humides ou présentant un risque de salissure, ni dans une zone à forte humidité de l'air
  - ne doit pas être soumis à de fortes contraintes mécaniques ou à un fort encrassement
  - après un stockage humide ou salissant, ne doit être utilisé qu'après un contrôle de l'état
  - ne doit pas être changé ou modifié, sinon l'autorisation d'exploitation et la conformité sont annulées avec effet immédiat !
- La plaque signalétique ne doit pas être enlevée.

▲ Si les points mentionnés ci-dessus ne sont pas respectés, un court-circuit ou un choc électrique peut se produire !  
Il existe un risque danger de mort !

## 2. Consignes générales de sécurité

▲ L'installation complète ne doit être effectuée que par un électricien spécialisé agréé, qui connaît les directives en vigueur. Ci-après dénommé „électricien spécialisé“.

▲ „Pour garantir une manipulation sûre du produit, l'utilisateur doit lire entièrement le manuel d'installation/d'utilisation avant d'utiliser l'appareil pour la première fois avoir lu et compris.“

▲ Le produit ne peut être utilisé que s'il n'est pas défectueux. Si l'appareil ou certaines de ses pièces sont défectueuses, il doit être réparé par un électricien spécialisé.

▲ N'utiliser que des lampes/ampoules autorisées par le fabricant. La puissance maximale des lampes en watts ne doit pas être dépassée.

▲ Ce produit n'est pas un jouet et ne doit pas être stocké ou utilisé à la portée des enfants.

▲ Le fonctionnement sûr du produit n'est garanti que si ces instructions sont respectées. Conservez donc ces instructions de montage/d'utilisation. La société SSC-LUXon GmbH décline toute responsabilité si les instructions mentionnées ici ne sont pas respectées ou si le luminaire est utilisé de manière non conforme.

## 3. Montage &amp; configuration

▲ **Attention** : Le câble de raccordement doit être mis hors tension avant de commencer les travaux (couper l'interrupteur principal/le fusible)! N'utiliser que les pièces livrées avec le produit ou clairement désignées comme accessoires ! Dans le cas contraire, le produit ne peut pas être suffisamment sûr !

▲ Lors du forage, faites attention aux câbles ainsi qu'aux conduites de gaz et d'eau.

## 3.1 Lieu de montage

Le produit est adapté au montage dans des plafonds ou des murs. Le produit ne doit être monté que sur des surfaces stables, non basculantes et planes. Ne recouvrez en aucun cas le produit, en particulier avec un matériau isolant ! Risque d'incendie !

▲ Les composants du luminaire et surtout les lampes/ampoules deviennent chauds pendant le fonctionnement. En particulier pour les lampes/ampoules halogènes. Maintenir une distance suffisante (0,5 m) par rapport aux objets facilement inflammables (p. ex. rideaux, voilages, etc.) et aux matériaux combustibles (température d'inflammation <250°C) !

## 4. Fonctionnement, remplacement des ampoules, erreurs et défauts

▲ **Attention** : Le câble de raccordement doit être mis hors tension avant de remplacer l'ampoule (couper l'interrupteur principal/le fusible) ! Ne pas couvrir la lampe ! Il y a un risque d'incendie si on les recouvre avec (par ex. une serviette) ! Les luminaires équipés d'un couvercle de protection ne doivent être utilisés qu'avec un couvercle de protection complet !

▲ Ne regardez jamais directement la source lumineuse !

## Que faire en cas d'erreur ?

En cas d'erreur, l'appareil doit être immédiatement mis hors tension. Le produit ne doit être utilisé que s'il fonctionne sans défaut. La remise en service ne peut se faire qu'après vérification par un électricien spécialisé ! **C'est le cas lorsque** :

1. des dommages visibles apparaissent, 2. le produit ne fonctionne pas correctement, 3. il émet de la fumée, de la vapeur ou des crépitements audibles 4. une surchauffe est visible.

▲ **Attention** : Il y a danger de mort - les réparations du produit ou les travaux sur les parties sous tension du réseau ne doivent être effectués que par des électriciens spécialisés.

## Éviter les perturbations et les risques d'incendie :

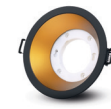
Le produit ne doit en aucun cas être recouvert. La circulation de l'air doit être assurée. Rien ne doit être fixé ou accroché au produit, en particulier aucune décoration.

## 5. Instructions de nettoyage et d'entretien

Le produit ne peut être nettoyé qu'à sec ou avec un chiffon légèrement humide et non pelucheux. Le produit ne doit pas être retiré à cet effet. Ne pas utiliser d'objets abrasifs ou tranchants ni de produits de nettoyage agressifs. Ne pas utiliser de solvants.

## Données techniques &amp; instructions de montage pladonnier encastré GEXIA

## GEXIA



1. Mettez le câble de raccordement hors tension avant de commencer le montage.



2. Mesurez la découpe nécessaire dans le plafond en fonction du diamètre de découpe ou du diamètre du cercle de trous indiqué et découpez-la de manière appropriée. (Fig.1)

3. Raccordez le câble de raccordement au câble secteur de la douille. Veillez à ce que la connexion entre les deux conducteurs soit sûre. (Fig. 2)



Ne peut être utilisé qu'à l'intérieur.

4. Insérez l'ampoule GX53 dans la douille. Assurez-vous que les broches de contact sont correctement positionnées, puis tournez l'ampoule dans le sens inverse des aiguilles d'une montre jusqu'à ce qu'elle soit bien en place. (Fig. 2)

5. Insérez l'ampoule avec sa douille par le haut dans le cadre de montage. Appuyez légèrement sur l'ampoule jusqu'à ce qu'elle s'enclenche de manière audible et perceptible. Veillez à ce que l'ampoule soit bien droite dans le cadre de montage. (Fig. 3.b)  
**Remarque:** la connexion sert exclusivement à la fixation et n'est pas conçue pour supporter de fortes contraintes mécaniques. Évitez donc de tirer ou de pousser fortement afin d'empêcher la connexion de se desserrer.

6. Poussez les clips vers le haut et insérez délicatement le luminaire dans la découpe préparée au plafond. (Fig. 3.a)

7. Après le montage, vérifiez que le cadre de montage et la lampe sont bien fixés, qu'ils ne peuvent pas tomber et qu'ils sont bien à plat contre le plafond. (Fig. 4)

8. Remettez le câble de raccordement sous tension.

9. Le produit est désormais prêt à l'emploi.

## Remarques / explications &amp; légendes

## Pour tous les modèles, il faut



Débrancher l'appareil du réseau électrique avant toute intervention



Classe de protection II



Installation uniquement par un électricien spécialisé autorisé



Distance par rapport aux objets éclairés min. 0,5m



Vers. 01/2026

## Indications pour l'utilisation à l'intérieur &amp; à l'extérieur

▲ **Type de protection IP2X** : Utilisation uniquement à l'intérieur et à l'abri de l'humidité, donc ne pas utiliser dans des locaux humides ou présentant un risque de salissure et dans une zone à forte humidité de l'air.

▲ **Type de protection IP4X, IP5X et IP6X** : Peut être utilisé à l'intérieur et à l'extérieur.



Shop en ligne :  
**www.led-lichtraum.de**



**Vous êtes satisfait de votre produit ?**  
Alors nous nous réjouissons de votre avis sur le produit dans la boutique en ligne, sur Amazon ou sur eBay !

## Instructions pour l'élimination



Veillez à éliminer les emballages conformément aux directives en vigueur dans votre commune, dans le respect de l'environnement. Les appareils marqués d'une poubelle barrée d'une croix ne doivent pas être jetés avec les ordures ménagères ! Vous êtes tenu de remettre ces appareils à l'un des points de collecte gratuits de votre commune. Vous obtiendrez de plus amples informations auprès de votre administration communale, de la mairie compétente ou d'une entreprise locale ou régionale de gestion des déchets.

▲ **Tenir impérativement le matériel d'emballage et les petites pièces hors de portée des enfants et des animaux. Risque d'étouffement !**

