



SSC-LUXon GmbH – Am Krozinger Weg 4, 79189 Bad Krozingen, Allemagne
E-Mail: service@ssc-luxon.de; Tel.: +49 7633 - 988 3000

Instructions de montage/d'utilisation pour linovum luminaire murale SCARA

1. Utilisation prévue

Ce produit est destiné à l'éclairage et :
- peut être utilisé à l'intérieur et à l'extérieur - type de protection IP54
- ne doit pas être soumis à de fortes contraintes mécaniques
- après un stockage humide ou salissant, ne doit être utilisé qu'après un contrôle de l'état
- ne doit pas être changé ou modifié, sinon l'autorisation d'exploitation et la conformité sont annulées avec effet immédiat !
La plaque signalétique ne doit pas être enlevée.

▲ Si les points mentionnés ci-dessus ne sont pas respectés, un court-circuit ou un choc électrique peut se produire !
Il existe un risque danger de mort !

2. Consignes générales de sécurité

▲ L'installation complète ne doit être effectuée que par un électricien spécialisé agréé, qui connaît les directives en vigueur.
Ci-après dénommé „électricien spécialisé”.
▲ Pour garantir une manipulation sûre du produit, l'utilisateur doit lire entièrement le manuel d'installation/d'utilisation avant d'utiliser l'appareil pour la première fois avoir lu et compris.
▲ Le produit ne peut être utilisé que s'il n'est pas défectueux. Si l'appareil ou certaines de ses pièces sont défectueuses, il doit être réparé par un électricien spécialisé.
▲ N'utiliser que des lampes/ampoules autorisées par le fabricant. La puissance maximale des lampes en watts ne doit pas être dépassée.
▲ Ce produit n'est pas un jouet et ne doit pas être stocké ou utilisé à la portée des enfants. Ne dirigez jamais le faisceau lumineux vers des personnes ou des animaux (visage/yeux).
▲ Le fonctionnement sûr du produit n'est garanti que si ces instructions sont respectées. Conservez donc ces instructions de montage/d'utilisation. La société linovum GmbH décline toute responsabilité si les instructions mentionnées ici ne sont pas respectées ou si le luminaire est utilisé de manière non conforme.

3. Montage & configuration

▲ **Attention** : La ligne de raccordement doit être mise hors tension avant de commencer les travaux (couper l'interrupteur principal/le fusible) ! N'utiliser que les pièces livrées avec le produit ou clairement désignées comme accessoires ! Dans le cas contraire, le produit ne peut pas être suffisamment sûr !

▲ Le raccordement ne doit être effectué que par un électricien spécialisé.
▲ Lors du forage, faites attention aux câbles ainsi qu'aux conduites de gaz et d'eau.
▲ Toujours faire passer le câble de manière à ce qu'il ne touche pas le luminaire.

3.1 Lieu de montage

Le produit convient pour un montage à l'intérieur & à l'extérieur. Le produit ne doit être monté que sur des murs stables et ne pouvant pas basculer. Ne recouvrez en aucun cas le produit, en particulier avec un matériau isolant, risque d'incendie !

4. Fonctionnement, remplacement des ampoules, erreurs et défauts

▲ Ne regardez jamais directement la source lumineuse !

Que faire en cas d'erreur ?

En cas d'erreur, l'appareil doit être immédiatement mis hors tension. Le produit ne doit être utilisé que s'il fonctionne sans défaut. La remise en service ne peut se faire qu'après vérification par un électricien spécialisé ! C'est le cas lorsque :

- ▲ des dommages visibles apparaissent
- ▲ le produit ne fonctionne pas correctement
- ▲ il émet de la fumée, de la vapeur ou des crépitements audibles
- ▲ une surchauffe est visible.

▲ **Attention** : Il y a danger de mort - les réparations du produit ou les travaux sur les parties sous tension du réseau ne doivent être effectués que par des électriciens spécialisés.



Éviter les perturbations et les risques d'incendie :

Le produit ne doit en aucun cas être recouvert. La circulation de l'air doit être assurée. Rien ne doit être fixé ou accroché au produit, en particulier aucune décoration.



5. Instructions de nettoyage et d'entretien

Le produit ne peut être nettoyé qu'à sec ou avec un chiffon légèrement humide et non pelucheux. Le produit ne doit pas être retiré à cet effet. Ne pas utiliser d'objets abrasifs ou tranchants ni de produits de nettoyage agressifs. Ne pas utiliser de solvants.



Données techniques 840001031 / 840001032

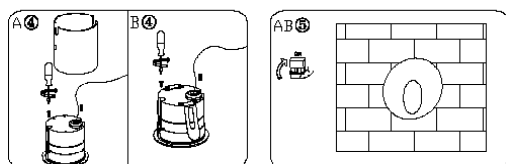
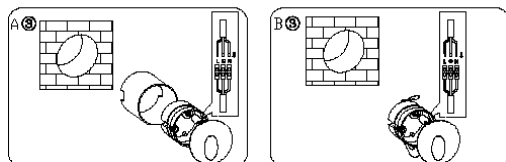
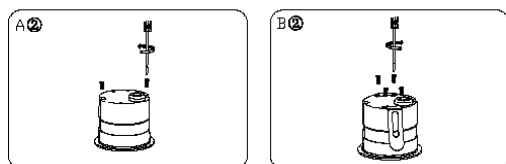
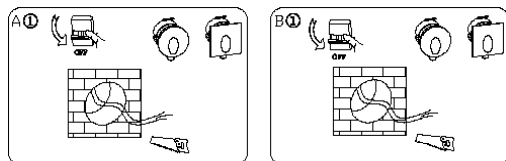
	Type :	Luminaire mural encastré
	Modèle :	840001032 (anguleux) / 840001031 (rond)
	Type de protection :	IP54
	Voltage :	230 V AC
Peut être utilisé à l'intérieur et à l'extérieur	Matériel :	Aluminium & plastique
	Ampoules :	Fixe
	Performance :	3 W
	Couleur de lumière :	Blanche chaude (3000 Kelvin)
	Classe de protection :	I
	Flux lumineux :	70 lumen
	Durée de vie :	25.000 heures / >15.000 cycles de commutation
	Dimensions :	80 x 80 mm (anguleux) / panneau frontal : Ø 80 mm (rond)
	Profondeur de montage :	Sans boîte : 70 mm - avec boîte : 85 mm
	Dimension du trou :	Ø 74 mm

Données techniques 840001033

	Type :	Luminaire mural apparent
	Modèle :	840001033
	Type de protection :	IP54
	Voltage :	230 V AC
Peut être utilisé à l'intérieur et à l'extérieur	Matériel :	Aluminium & plastique
	Ampoules :	Fixe
	Performance :	3,3 W
	Couleur de lumière :	Blanche chaude (3000 Kelvin)
	Classe de protection :	I
	Flux lumineux :	90 lumen
	Durée de vie :	25.000 heures / >15.000 cycles de commutation
	Dimensions :	H 100 x B 110 x T 45 mm

Données techniques 840001034 / 840001035

	Type :	Luminaire mural apparent
	Modèle :	840001035 (anguleux) / 840001034 (rond)
	Type de protection :	IP54
	Voltage :	230 V AC
Peut être utilisé à l'intérieur et à l'extérieur	Matériel :	Aluminium & plastique
	Ampoules :	Fixe
	Performance :	4,5 W
	Couleur de lumière :	Blanche chaude (3000 Kelvin)
	Classe de protection :	I
	Flux lumineux :	120 lumen
	Durée de vie :	25.000 heures / >15.000 cycles de commutation
	Dimensions :	106 x 106 x 24 mm (anguleux) / Frontplatte: Ø 110 x 22 mm (rond)

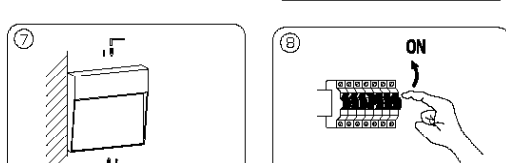
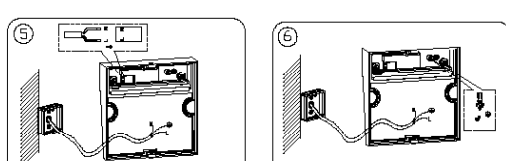
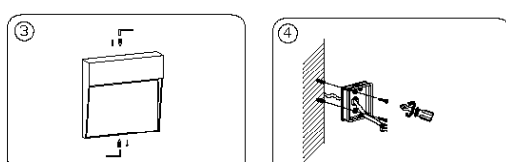
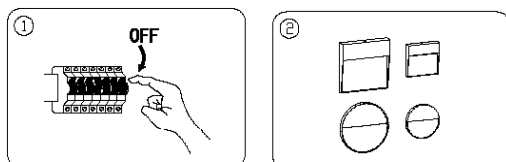


Variante avec boîte d'encastrement

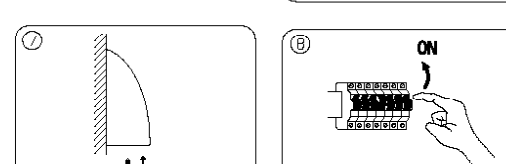
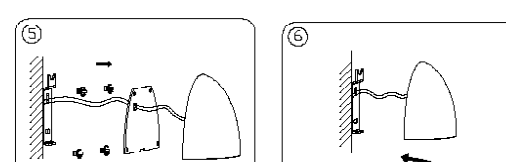
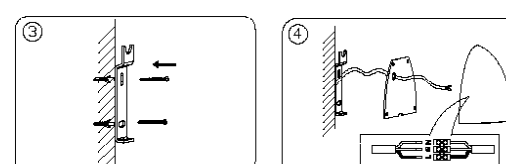
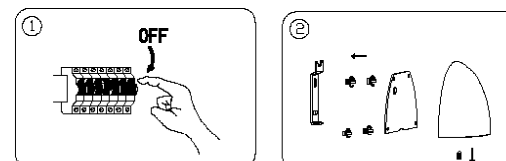
1. Mettez la ligne de raccordement hors tension ! **Fig. A1**
2. Découpe / perçage de la découpe (voir données techniques).
3. Retirez les vis du couvercle à l'arrière. **Fig. A2**
4. Faites passer le câble de raccordement par l'ouverture en caoutchouc.
5. Reliez le câble de raccordement au luminaire. **Fig. A3**
6. Remontez le couvercle sur le boîtier à l'aide des vis. **Fig. A4**
7. Fixez la boîte dans le mur.
8. Insérez le luminaire dans la boîte au mur.
9. Mettre le câble de raccordement sous tension. **Fig. AB5**
10. Le produit est maintenant prêt à être utilisé.

Version sans boîte d'encastrement

1. Mettez la ligne de raccordement hors tension ! **Fig. B1**
2. Découpe / perçage de la découpe (voir données techniques).
3. Retirez les vis du couvercle à l'arrière. **Fig. B2**
4. Faites passer le câble de raccordement par l'ouverture en caoutchouc.
5. Reliez le câble de raccordement au luminaire. **Fig. B3**
6. Remontez le couvercle et les ressorts sur le boîtier à l'aide des vis. **Fig. B4**
7. Encaستrez le luminaire dans le mur.
8. Mettre le câble de raccordement sous tension. **Fig. AB5**
9. Le produit est maintenant prêt à être utilisé.



1. Mettez la ligne de raccordement hors tension ! **Fig. 1**
2. Retirez les vis du couvercle. **Fig. 3**
3. Faites passer le câble de raccordement par l'ouverture. **Fig. 4**
4. Vissez le support mural sur le mur. **Fig. 4**
5. Reliez le câble de raccordement au luminaire. **Fig. 5**
6. Connectez le câble de masse au boîtier. **Fig. 6**
7. Remontez le couvercle sur le boîtier à l'aide des vis. **Fig. 7**
8. Mettre le câble de raccordement sous tension.
9. Le produit est maintenant prêt à être utilisé.



1. Mettez la ligne de raccordement hors tension ! **Fig. 1**
2. Desserrez la petite vis sur la face inférieure (attention à ne pas la dévisser complètement). **Fig. 2**
3. Faites levier pour retirer le support mural.
4. Retirez les quatre vis à l'arrière. **Fig. 2**
5. Fixez le support mural au mur à l'aide de vis et, si nécessaire, de chevilles. **Fig. 3**
6. Faites passer le câble de raccordement par l'ouverture caoutchoutée. **Fig. 4**
7. Reliez le câble de raccordement au luminaire. **Fig. 3**
8. Remontez le couvercle sur le boîtier à l'aide des quatre vis. **Fig. 5**
9. Placez le luminaire sur le support mural. Conseil : insérer d'abord la partie supérieure, puis la partie inférieure. **Fig. 6**
10. Resserre la petite vis sur la partie inférieure. **Fig. 7**
11. Mettre le câble de raccordement sous tension. **Fig. 8**
12. Le produit est maintenant prêt à être utilisé.

Notes / explanations & legend

Informations importantes

- Débrancher l'appareil du réseau électrique avant toute intervention
- Classe de protection II
- Installation uniquement par un électricien spécialisé autorisé

CE Vers. 08/2020

Indications pour l'utilisation à l'intérieur

& à l'extérieur

- ▲ Type de protection IP20 & IP23** - Utilisation uniquement à l'intérieur et à l'abri de l'humidité, donc ne pas utiliser dans des locaux humides ou présentant un risque de salissure et dans une zone à forte humidité de l'air.
- ▲ Type de protection IP44 & IP6x** - Peut être utilisé à l'intérieur et à l'extérieur.

Web: www.linovum.de

Vous êtes satisfait de votre produit ?
Alors nous nous réjouissons de votre avis sur le produit dans la boutique en ligne, sur Amazon ou sur eBay!

Instructions pour l'élimination

Veuillez à éliminer les emballages conformément aux directives en vigueur dans votre commune, dans le respect de l'environnement. Les appareils marqués d'une poubelle barrée d'une croix ne doivent pas être jetés avec les ordures ménagères ! Vous êtes tenu de remettre ces appareils à l'un des points de collecte gratuits de votre commune. Vous obtiendrez de plus amples informations auprès de votre administration communale, de la mairie compétente ou d'une entreprise locale ou régionale de gestion des déchets.

▲ Tenir impérativement le matériel d'emballage et les petites pièces hors de portée des enfants et des animaux. Risque d'étouffement !

linovum

SSC-LUXon GmbH – Am Krozinger Weg 4, 79189 Bad Krozingen, Allemagne
E-Mail: service@ssc-luxon.de; Tel.: +49 7633 - 988 3000