

Montage-/ Betriebsanleitung / technisches Datenblatt für Einbauleuchten IP44

1. Bestimmungsgemäße Verwendung

Dieses Produkt dient nur Beleuchtungszwecken und darf: - nur nach unten strahlend montiert werden - kann im Innen- und Außenbereich verbaut werden - Schutzart IP44, geeignet für die Verwendung in Feuchträumen - keinen starken mechanischen Belastungen oder starker Verschmutzung ausgesetzt werden - nach einer feuchten oder verschmutzenden Lagerung erst nach einer Zustandsprüfung betrieben werden - nicht verändert oder modifiziert werden sonst erlischt mit sofortiger Wirkung die Betriebserlaubnis und die Konformität! Das Typenschild darf nicht entfernt werden.

▲ Sollten die vorgenannten Punkte nicht eingehalten werden, kann es zu einem Kurzschluss oder elektrischen Schlag kommen!
Es besteht Lebensgefahr!

2. Allgemeine Sicherheitshinweise

▲ Die komplette Installation darf nur von einer autorisierten Elektro-Fachkraft durchgeführt werden, welche mit den geltenden Richtlinien vertraut ist. Nachfolgend „Elektro-Fachkraft“ genannt.
▲ Für den sicheren Umgang mit dem Produkt muss der Benutzer die Montage-/Betriebsanleitung vor der ersten Benutzung des Geräts vollständig gelesen und verstanden haben.
▲ Das Produkt darf nur benutzt werden, wenn es in Ordnung ist. Ist das Gerät oder sind Teile davon defekt, muss es von einer Elektro-Fachkraft instandgesetzt werden.
▲ Dieses Produkt ist kein Spielzeug und darf nicht im Zugriffsbereich von Kindern gelagert oder benutzt werden.
▲ Der sichere Betrieb des Produktes ist nur dann gewährleistet, wenn diese Anweisungen beachtet werden. Bewahren Sie diese Montage-/Betriebsanleitung deshalb auf. Die linovum GmbH übernimmt keine Haftung, falls die hier aufgeführten Anweisungen nicht befolgt werden oder die Leuchte einem unsachgemäßen Gebrauch zugeführt wird.

3. Montage & Konfiguration

▲ **Achtung:** Die Anschlussleitung ist spannungsfrei zu schalten bevor mit den Arbeiten begonnen wird (Haupt-schalter/-Sicherung ausschalten)! Nur Teile verwenden, welche mit dem Produkt mitgeliefert oder klar als Zubehör bezeichnet sind! Andernfalls kann das Produkt nicht ausreichend sicher sein!
▲ Die in den Abbildungen angedeuteten Leitungsführungen dienen lediglich der stark vereinfachten Darstellung. Sie stellen keinesfalls eine Anschlußempfehlung dar! Der Anschluß darf nur durch eine Elektro-Fachkraft erfolgen.
▲ Beim Bohren auf Kabel sowie Gas- und Wasserleitungen achten. Kabel immer so führen, dass es nicht die Leuchte berührt. **Abb.5.2**

3.1 Montageort

Das Produkt ist geeignet für den Einbau in abgehängten Decken. Das Produkt darf nur auf stabilem, kippfestem und ebenem Untergrund montiert werden. Die Mindestabstände in Abb.5 sind zu beachten! Eine ausreichende Luftzirkulation muss gewährleistet sein! **Das Produkt keinesfalls abdecken, insbesondere nicht mit Isoliermaterial! Brandgefahr!!**

▲ Bestandteile der Leuchte werden im Betrieb warm. Ausreichend Abstand (0,5 m) zu leicht entflammbaren Gegenständen (z.B. Gardinen, Vorhänge etc.) und brennbaren Materialien halten (Entflammungstemperatur<250°C)!

4. Betrieb, Leuchtmittelwechsel, Fehler & Störungen

▲ **Achtung:** Anschlussleitung spannungsfrei schalten bevor Lampen/Leuchtmittel ausgetauscht werden!
Vor dem Austausch abkühlen lassen! Nicht abdecken! Beim Abdecken mit (z.B. Handtuch) besteht Brandgefahr! Leuchten mit Schutzabdeckung dürfen nur mit vollständiger Schutzabdeckung betrieben werden!

▲ Niemals direkt in die Lichtquelle blicken!

Was ist zu tun im Fehlerfall?

Im Fehlerfall ist das Gerät sofort abzuschalten. Das Produkt darf nur betrieben werden, wenn es fehlerfrei funktioniert. Die Wiederinbetriebnahme darf nur nach Überprüfung durch eine Elektro-Fachkraft erfolgen! Dies ist der Fall, wenn:
1. Sichtbare Beschädigungen auftreten 2. Das Produkt nicht einwandfrei arbeitet 3. Es qualmt, dampft, oder bei hörbaren Knistergeräuschen 4. Eine Überhitzung zu erkennen ist.

▲ **Achtung:** Es besteht Lebensgefahr - Reparaturen des Produktes oder Arbeiten an netzspannungsführenden Teilen dürfen nur durch Elektro-Fachkräfte erfolgen.

Vermeidung von Störungen und Brandgefahren:

Das Produkt darf keinesfalls abgedeckt werden. Die Luftzirkulation muss gewährleistet sein. An dem Produkt darf nichts befestigt oder aufgehängt werden, insbesondere keine Dekoration.

5. Reinigung- & Pflegehinweise

Das Produkt darf nur trocken oder mit einem leicht feuchten und fusselfreien Tuch vorsichtig abgewischt werden. Das Produkt darf dazu nicht ausgebaut werden. Verwenden Sie keine scheuernden oder scharfen Gegenstände oder aggressive Reinigungsmittel. Keine Lösungsmittel verwenden.

Technische Daten Variante nicht dimmbar 3,5W

Typ:	Einbauleuchte nicht dimmbar
Schutzart:	IP44
Spannung:	220-240V / 50-60Hz
Material:	Kunststoff
Leuchtmittel:	LED Modul fest verbaut nicht wechselbar
Lochkreis:	68-74mm
Außenabmessung:	Ø 85mm (rund) 85x85mm (eckig)
Leistung:	3,5W (330lm) 3,5W (360lm)
Farbtemperatur:	Warmweiß 2700K Neutralweiß 4000K
Einbautiefe:	28mm

Technische Daten Variante nicht dimmbar 6,5W

Typ:	Einbauleuchte nicht dimmbar
Schutzart:	IP44
Spannung:	220-240V / 50-60Hz
Material:	Kunststoff
Leuchtmittel:	LED Modul fest verbaut nicht wechselbar
Lochkreis:	68-74mm
Außenabmessung:	Ø 85mm (rund) 85x85mm (eckig)
Leistung & Lichtstrom:	6,5W (560lm) 6,5W (640lm)
Farbtemperatur :	Warmweiß 2700K Neutralweiß 4000K
Einbautiefe:	28mm

Technische Daten Variante SMART

Typ:	Einbauleuchte Smart
Schutzart:	IP44
Spannung:	220-240V / 50-60Hz
Material:	Kunststoff
Leuchtmittel:	LED Modul fest verbaut nicht wechselbar
Lochkreis:	68-74mm
Außenabmessung:	Ø 85mm (rund) 85x85mm (eckig)
Leistung & Lichtstrom:	6,5W (max. 450lm)
Farbtemperatur :	RGB
Einbautiefe:	28mm

Kurz-Konformitätserklärung / Frequenzband und Sendeleistung

Hiermit erklärt die linovum GmbH, dass der Funkanlagentyp „Tuya Smart WiFi GU10 Lampe“ der Richtlinie 2014/53/EU entspricht. Den vollständigen Text der EU-Konformitätserklärung finden Sie unter der Internetadresse www.linovum.de/DoC. Frequenzband, in dem die Funkanlage betrieben wird: 2412 – 2483,5 MHz, Max. Sendeleistung: +17 dBm

Technische Daten Variante nicht dimmbar 5W

Typ:	Einbauleuchte nicht dimmbar
Schutzart:	IP44
Spannung:	220-240V / 50-60Hz
Material:	Kunststoff
Leuchtmittel:	LED Modul fest verbaut nicht wechselbar
Lochkreis:	68-74mm
Außenabmessung:	Ø 85mm (rund) 85x85mm (eckig)
Leistung & Lichtstrom:	5W (450lm) 5W (500lm)
Farbtemperatur :	Warmweiß 2700K Neutralweiß 4000K
Einbautiefe:	28mm

Technische Daten Variante dimmbar 6,5W

Typ:	Einbauleuchte dimmbar
Schutzart:	IP44
Spannung:	220-240V / 50-60Hz
Material:	Kunststoff
Leuchtmittel:	LED Modul fest verbaut nicht wechselbar
Lochkreis:	68-74mm
Außenabmessung:	Ø 85mm (rund) 85x85mm (eckig)
Leistung & Lichtstrom:	6,5W (540lm) 6,5W (570lm)
Farbtemperatur :	Warmweiß 2700K Neutralweiß 4000K
Einbautiefe:	28mm

Montageanleitung

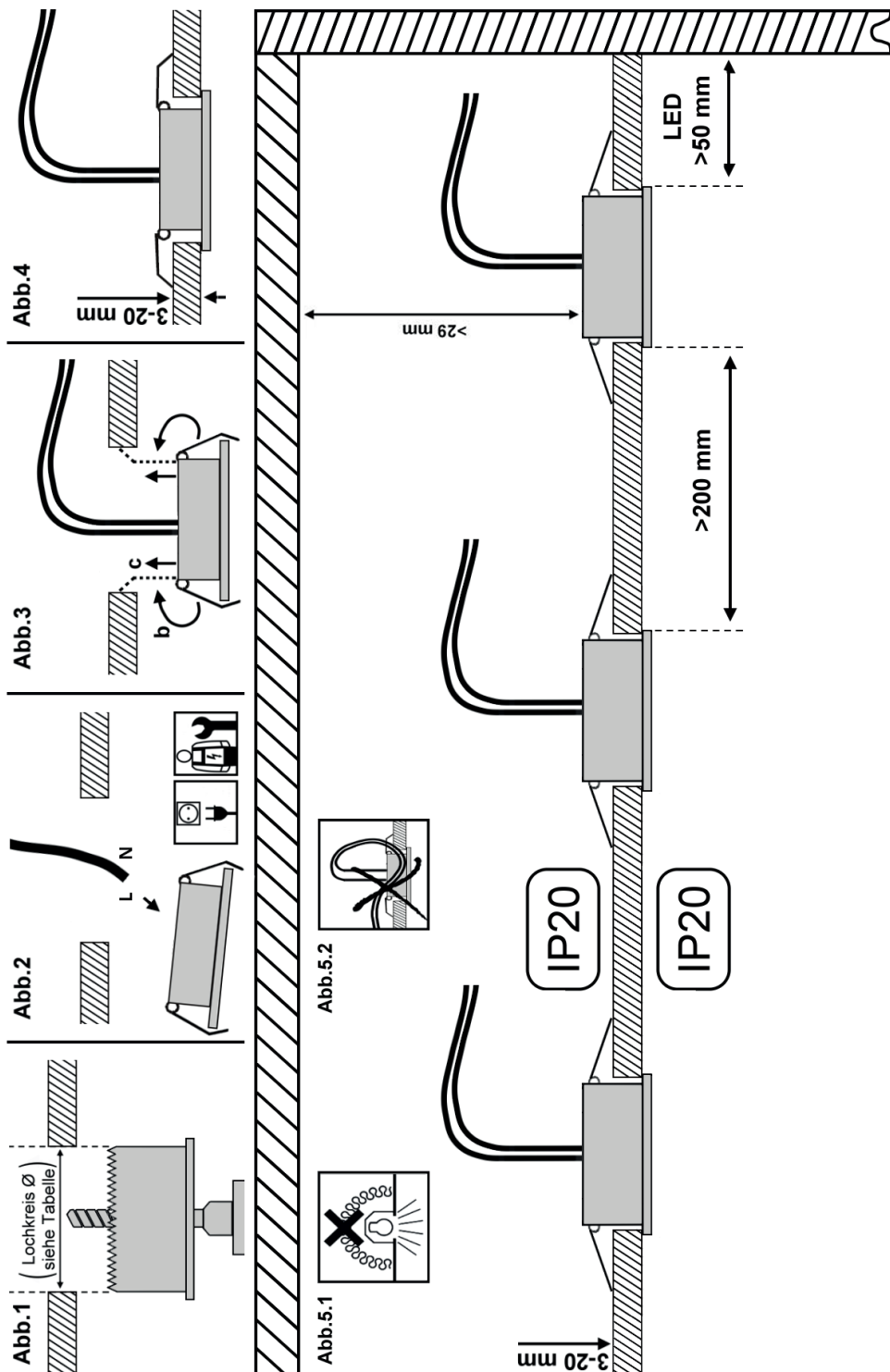
1. Die Anschlussleitung ist spannungsfrei zu schalten bevor mit den Arbeiten begonnen wird
2. Den Ausschnitt (Ø siehe Tabelle technische Daten) ausmessen und ausschneiden. **Abb.1**
3. Schließen Sie das Anschlusskabel der Leuchte an das Netzkabel (z.B. Lüsterklemme) an (**Abb.2 + Abb.3.a**)
4. Federklammern nach oben drücken und Leuchte in den Ausschnitt einsetzen **Abb.3.b + c**
5. Für Decken von 3-20mm Stärke geeignet **Abb.4**
6. Darauf achten, dass das Produkt nach der Montage nicht herunterfallen kann!
7. Das Produkt ist nun betriebsbereit

Verweis auf die App Smart Life

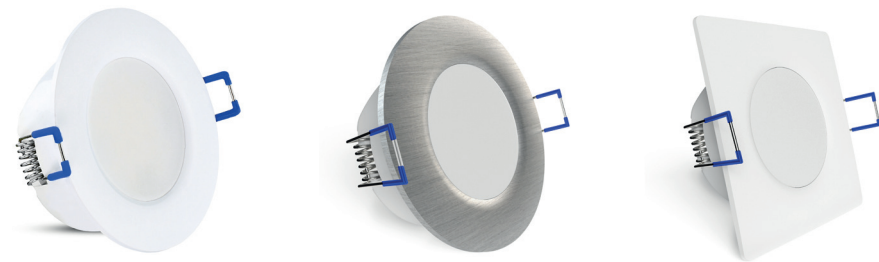
Um den vollen Funktionsumfang unserer smarten Leuchtmittel nutzen zu können, benötigen Sie die Smart Life App.

Detaillierte Informationen zur

Installation, Einrichtung und Nutzung der App finden Sie unter www.linovum.de/smart



Produktbilder



Hinweise / Erklärungen & Legende

Für alle Modelle gilt



Gerät vor jeglichen Arbeiten vom Netzstrom trennen



Schutzklasse II



Nicht mit Isoliermaterial abdecken Abb.5.1



Installation nur durch autorisierte Elektro Fachkraft



Kann im Innen- und Außenbereich verwendet werden



Abstand zu angestrahlten Objekten min. 0,5m



Hinweise zu Verwendung innen & außen

▲ Schutzart IP20 & IP23 - Verwendung nur im Innenbereich und trocken, also nicht in feuchten oder schmutzgefährdeten Räumen und im Bereich hoher Luftfeuchtigkeit betrieben werden

▲ Schutzart IP44 & IP65 - Kann im Innen- und Außenbereich verwendet werden



Webseite:
www.linovum.de



Zufrieden mit Ihrem Produkt?
Dann freuen wir uns auf Ihre Produkt-Rezension auf Amazon oder eBay!

Entsorgungshinweise



Achten Sie darauf, Verpackungen nach den gültigen Richtlinien Ihrer Kommune fach-/ umweltgerecht zu entsorgen. Geräte, die mit der durchgestrichenen Abfalltonne gekennzeichnet sind, gehören nicht in den Hausmüll! Sie sind verpflichtet, diese Geräte an einer der kostenlosen Sammelstellen in ihrer Kommune abzugeben. Nähere Informationen erhalten Sie bei Ihrer Gemeindeverwaltung, dem zuständigen Rathaus oder einem lokalen bzw. regionalen Abfallentsorgungsbetrieb.

▲ Verpackungsmaterial und Kleinteile unbedingt von Kindern und Tieren fernhalten. Erstickungsgefahr!

linovum

SSC-LUXon GmbH - Am Krozinger Weg 4, 79189 Bad Krozingen, Germany
E-Mail: service@ssc-luxon.de; Tel.: +49 7633 - 988 3000