

## SE GARANTISEDEL OCH ANVÄNDARINSTRUKTION

Modell	Färg	EAN-nummer
SUNLITE	Vit	EAN 7350067690304
	Röd	EAN 7350067690311
	Limegrön	EAN 7350067690328
	Grafitgrå	EAN 7350067690335
	Koppar	EAN 7350067690342
	Petrolblå	EAN 7350067690540

Tack för att du valt en av Venso EcoSolutions växtlampor, som är utvecklade för oss av Parus i Korea. För att säkerställa korrekt funktion och drift har produkten testats och kontrollerats grundligt.

### Garantiregler:

Din växtlampa omfattas av 2 års begränsad garanti. Garantin gäller från den inköpsdag som framgår av ditt kvitto. Vid garantifel ska du kontakta din återförsäljare.

### Garantin gäller inte om lampan:

- Anslutits till en dimmer, (passar endast med Parus elektroniska timer och dimmer, SUNLITE Basic dimmer eller SUNLITE Multi dimmer)
  - Lampan är inte avsedd för utomhusbruk
  - Anslutits till fel spänning eller dimmande styrdon
  - Använts utanför rekommenderat temperaturområde
  - Utsatts för mekanisk skada, t.ex. fallit ner i betonggulv
  - Plockats isär för felsökning/repairation
- Läs igenom bruksanvisningen innan du använder lampan. Spara dessa instruktioner för framtiden.

### Varning:

Innan du börjar använda lampan - läs och följ dessa instruktioner:

- Lampan är inte beräknad för utomhusbruk
- Temperaturområde -20°C - +40°C
- Se till att dina händer är torra under installationen
- Lampan måste ha luftcirkulation - den får inte installeras i en tät inneslutning
- Titta inte direkt in i ljuskönet
- Om du hanterar transformatorn värdestövt vid inkoppling kan du få elstöt
- Lampans lampskärm blir varm (35-40°C) efter en tids användning
- Alla elektriska monteringsarbeten ska krävas för installation av lampan måste utföras av behörig personal
- Använd inte lampan om den inte tänds, börjar blinka eller om ljusbilden blir svag
- Vid fel, stäng av enheten omedelbart. Försök aldrig reparera lampan på egen hand eftersom det kan orsaka allvarliga skador och upphäver garantin

### 1. Allmänt

Många av våra växter kommer från regioner i världen där dagsrytm och ljus skiljer sig från våra breddgrader. Att odla inomhus ställer därför särskilt höga krav på rätt belysning. Med rätt ljuskälla kan du odla kryddor och växter inomhus och dessutom ökar trivseln för oss människor.

### 2. Teknisk funktion

En växtlampa består av en ljuskälla (LED) med våglängder som är anpassade just från våra breddgrader. Att odla inomhus ställer därför särskilt höga krav på rätt belysning. Med rätt ljuskälla kan du odla kryddor och växter inomhus och dessutom ökar trivseln för oss människor.

### 3. Tekniska data

Modell	Sunlite
Ljuskvinkel	120°
Effekt	7W
Dimension mm	ø110 x 60 mm
Anslutningsspänning:	100-240VAC 50/60Hz 0,2A (Transformator)
LED-armaturens driftspänning:	21V DC 0,3A
Längd på teleskopstativ:	0,28-1,0 m
Livs-längd:	≥ 20 000 timmar
Ljussken	Neutralvitt
Vikt:	285g med transformator och teleskopstativ
Kabellängd:	2m LED-armatur, 1,5m Nätadapter
PPFD* (300mm):	22 µmol
PPF	15,4
PPF/J	2,1
Ljusflöde	660 lumen
IP Klass:	IP 54

\*PPFD är mängden nyttigt växtlyt.

### 4. Installation och montering

Montera teleskopstativet till lampskärmen. Följ bildinstruktionerna.

- Drag ut teleskopstativet, den tunnaste delen skall vara minst 8cm lång.
- För in den tunnaste delen av teleskopstativet genom den vita gummingen på lampskärmens undersida. För in teleskopstativet tills det är stopp ca 4,5 cm.
- På kabeln finns tre kabelklämmor. Tryck fast dessa i stativet. Obs 2 storlekar. 2 passar till den tunnaste och 1 passar till den grovare delen av stativet.
- Anslut den transparenta kabeln till den svarta transformatorladdan.
- Tryck ner teleskopstativet ca 10-15 cm ner i blomkrukans jord.
- Lampskärmen skall vara ca 15 cm ovanför växten.

### 5. Placering

Produkten placeras på lämplig plats inomhus med en inomhustemperatur mellan 16 och 26°C. Den ideala miljön för dina växter är en temperatur på 18 – 24°C, en luftfuktighet på minst 50% och god luftcirkulation.

### 6. Förvaring och skötsel

Förvara lampan och förpackningen utom räckhåll för barn. Det finns inga delar inuti LED-lampan som behöver bytas. Avfallshandtering: Lampan behandlas som elektronikavfall.

### Tillbehör:

Basic Timer - elektronisk dimmer och timer avsedd för 1 stk SUNLITE.  
Multi Timer - elektronisk dimmer och timer avsedd för anslutning av upp till 5 stk SUNLITE.

### Distributör och nordisk importör:

Venso EcoSolutions AB  
Ögärdesvägen 21  
SE-433 30 Partille  
SWEDEN  
Tel.: +46 (0)31 340 02 50  
E-mail: info@venso-ecosolutions.se  
https://venso-ecosolutions.se

### Distributör Tysktalande länder:

VENSO EcoSolutions GmbH  
Unterter Hammer 3  
D-64270 Michelstadt  
GERMANY  
Tel.: +49 (0)6061 9692537  
E-Mail: info@venso-ecosolutions.de  
https://venso-ecosolutions.de

## NO GARANTISEDEL OG BRUKERINSTRUKSJON

Modell	Farge	EAN-nummer
SUNLITE	Hvit	EAN 7350067690304
	Rød	EAN 7350067690311
	Limegrønn	EAN 7350067690328
	Grafitgrå	EAN 7350067690335
	Kobber	EAN 7350067690342
	Petrolblå	EAN 7350067690540

Takk for at du valgte en av Venso EcoSolutions' vekstlamper, som er utviklet for oss av Parus i Korea. For å sikre korrekt funksjon og drift har produktet blitt grundig testet og kontrollert.

### Garantiregler:

Vekstlampe omfattes av 2 års begrenset garanti. Garantien gjelder fra kjøpsdatoen som fremgår av kvitteringen din. Ved garantifel skal du kontakte forhandleren.

### Garantien gjelder ikke hvis lampan har blitt:

- Koblet til en dimmer (passer bare sammen med elektronisk timer og dimmer fra Parus, SUNLITE Basic dimmer eller SUNLITE Multi dimmer)
  - Koblet til feil spenning eller en styreenhet med dimmefunksjon
  - Brukt utenfor anbefalt temperaturområde
  - Utsatt for mekanisk skade, f.eks. har fallt ned på betonggulv
  - Tatt fra hverandre for å utføre feilsøking/repairasjon
- Les gjennom bruksanvisningen før du tar i bruk lampan. Ta vare på disse instruksene med tanke på fremtidig bruk.

### Advarsel:

Les og følg disse instruksene før du begynner å bruke lampan:

- Lampan er ikke beregnet på utendørs bruk
- Temperaturområde -20 til +40 °C
- Sørg for at hendene er tørre under installasjonen
- Lampan må ha luftstrømløsning - den må ikke installeres tett innesluttet
- Ikke se direkte på lyset
- Hvis du håndterer transformatoren uforsiktig ved tilkoblingen, kan du få elektrisk støt
- Lampens lampeskjerm blir varm (35-40 °C) etter en tids bruk
- Alle nødvendige elektriske monteringsarbeider i forbindelse med installasjonen av lampan, skal utføres av autorisert personell
- Ikke bruk lampan hvis den ikke lyser, begynner å blinke eller hvis lysbildet blir svakt
- Slå av enheten umiddelbart ved eventuelle feil. Forsøk aldri å reparere lampan på egen hånd, ettersom det kan forårsake alvorlige skader og opphever garantien.

### 1. Generelt

Mange av vekstene våre kommer fra regioner i verden, der døgnrytme og lys er annerledes enn på våre breddegrader. Derfor stiller innendørsdyrking spesielt høye krav til riktig belysning. Med riktig lyskilde kan du dyrke krydder og vekster innendørs, samtidig som trivseln øker for oss mennesker.

### 2. Teknisk funksjon

En vekstlampe består av en lyskilde (LED) med bølgelengder som er tilpasset nettopp med tanke på veksters trivsel og tilvekst. SUNLITE er utviklet for å gi vekstene dine et godt lystilskudd med riktige bølgelengder som gjør at favorittvekstene dine trives og utvikles.

### 3. Tekniske data

Modell	Sunlite
Ljuskvinkel:	120°
Effekt:	7W
Dimensjon mm:	ø110 x 60 mm
Nettspenning:	100-240VAC 50/60Hz 0,2A (Transformator)
LED-armaturens driftspenning:	21V DC 0,3A
Teleskopstativets lengde:	0,28-1,0 m
Levetid:	≥ 25 000 timer
Lysskinn:	Neutralhvit
Vikt:	285g med transformator og teleskopstativ
Kabellengde:	2m LED-armatur, 1,5m Nätadapter
PPFD* (300mm):	22 µmol
PPF	15,4
PPF/J	2,1
Lysstrøm	660 lumen
IP-klasse:	IP 54

\*PPFD er mengden nyttig vekstlys

### 4. Installasjon og montering

- Monter teleskopstativet på lampeskjermen. Følg bildeanvisningen.
- Trakk ut teleskopstativet - den tynneste delen skal være minst 8 cm lang.
  - Før inn den tynneste delen av teleskopstativet gjennom den hvite gummingen på undersiden av lampeskjermen. Før inn teleskopstativet til det stopper, dvs. ca 4,5 cm.
  - På kabelen er det tre kabelklammer. Trykk disse fast på stativet. Merk at det er 2 størrelser. 2 passer til den tynneste og 1 passer til den grovere delen av stativet.
  - Koble den transparente kabelen til den svarte transformatorledningen.
  - Trykk teleskopstativet ca. 10-15 cm ned i lomsterkrukens jord.
  - Lampeskjermen skal være ca. 15 cm over veksten.

### 5. Plassering

Produktet plasseres på en egnet plass innendørs som holder en innetemperatur på mellom 16 og 26 °C. Det ideelle miljøet for vekstene er en temperatur på 18-24 °C, en luftfuktighet på minst 50 % og god luftstrømløsning.

### 6. Oppbevaring og vedlikehold:

Oppbevar lampan og emballasjen utjelligelig for barn. Det er ingen deler i LED-lampan som må skiftes. Avfallshandtering: Lampan skal behandles som elektronisk avfall.

### Tilbehør:

Basic Timer - elektronisk dimmer og timer beregnet på 1 stk. SUNLITE  
Multi Timer - elektronisk dimmer og timer beregnet på tilkobling av inntil 5 stk. SUNLITE.

### Distributør og nordisk importør:

Venso EcoSolutions AB  
Ögärdesvägen 21  
SE-433 30 Partille  
SWEDEN  
Tel.: +46 (0)31 340 02 50  
E-mail: info@venso-ecosolutions.se  
https://venso-ecosolutions.se

### Distributør tysktalende land:

VENSO EcoSolutions GmbH  
Unterter Hammer 3  
D-64270 Michelstadt  
GERMANY  
Tel.: +49 (0)6061 9692537  
E-Mail: info@venso-ecosolutions.de  
https://venso-ecosolutions.de

## DK GARANTI OG BRUGSANVISNING

Model	Farve	EAN-nummer
SUNLITE	Hvid	EAN 7350067690304
	Rød	EAN 7350067690311
	Limegrøn	EAN 7350067690328
	Grafitgrå	EAN 7350067690335
	Kobber	EAN 7350067690342
	Petrolblå	EAN 7350067690540

Tak fordi du valgte en af Venso EcoSolutions vækstlamper, som er udviklet til os af Parus i Korea. For at sikre korrekt funktion og drift er produktet testet og kontrolleret grundligt.

### Garantiregler:

Din vækstlampe er omfattet af 2 års begrænset garanti. Garantien gælder fra den købsdato, som fremgår af din kvittering. Ved fejl, der er omfattet af garantien, skal du kontakte din forhandler.

### Garantien dækker ikke, hvis lampan:

- Tilsluttes en lysdæmper (må kun bruges sammen med Parus elektroniske timer og lysdæmper, SUNLITE Basic lysdæmper eller SUNLITE Multi lysdæmper)
  - Tilsluttes forkert spænding eller et lysdæmpende styreaggregat
  - Benyttes uden for det anbefalede temperaturområde
  - Udsættes for mekaniske skader, fx falder ned på betongulv
  - Skilles ad for fejlsøgning/repairation
- Læs bruksanvisningen igennem, inden du tager lampan i brug. Gem denne bruksanvisning til senere brug.

### Advarsel:

Inden du tager lampan i brug - læs og følg disse anvisninger:

- Lampan er ikke beregnet til brug udendørs
- Temperaturområde -20 °C til +40 °C
- Sørg for, at dine hænder er tørre, når du monterer lampan
- Lampan skal have luftcirkulation - den må ikke lukkes inde i et lille lufttæt rum
- Rig ikke direkte ind i lyset
- Hvis du behandler transformatoren skødesløst under tilkobling, kan du få elektrisk støt
- Lampens skjerm bliver varm (35-40 °C), når den har været tændt et stykke tid
- Alle elektriske monteringsarbejder, der er nødvendige for at kunne installere lampan, skal udføres af uddannet personale
- Benyt ikke lampan, hvis den ikke tændes, begynder at blinke, eller hvis lysbilledet bliver svagt
- Ved fejl, sluk straks for enheden. Prøv aldrig at reparere lampan på egen hånd, da dette kan medføre alvorlige skader og ophæver garantien

### 1. Generelt

Mange af vores vækster kommer fra egne i verden, hvor døgnrytme og lysforhold er anderledes end på vores breddegrader. At dyrke indendørs stiller derfor særligt høje krav om den rette belysning. Med den rette lyskilde kan du dyrke krydderurter og planter indendørs og desuden øge trivslen for os mennesker.

### 2. Teknisk funktion

En vækstlampe består af en lyskilde (LED) med bølgelængder, der er tilpasset trivsel og vækst for netop planter. SUNLITE er udviklet til at give dine planter et godt lystilskud med de rette bølgelængder, så dine yndlingsplanter kan trives og udvikle sig.

### 3. Tekniske data

Model	Sunlite
Ljuskvinkel:	120°
Effekt:	7 W
Lampeskärmens diameter:	ø110 x 60 mm
Tilslutningsspænding:	100-240VAC 50/60 Hz 0,2A (Transformator)
LED-armaturens driftspænding:	21V DC 0,3A
Længde teleskopstativ:	0,28-1,0 m
Levetid:	≥ 25.000 timer
Lys:	Neutralt hvidt
Vægt:	285 g med transformator og teleskopstativ
Kabellængde:	2 m LED-armatur, 1,5 m
vekselstrømsadapter	
PPFD* (300mm):	22 µmol
PPF	15,4
PPF/J	2,1
Lysstrøm:	660 lumen
IP-klasse:	IP 54

\*PPFD er mængden af gavnligt vækstlys

### 4. Installering og montering

- Monter teleskopstativet på lampeskærmen. Følg billedvejledning.
- Træk teleskopstativet ud. Den tyndeste del skal være mindst 8 cm lang.
  - Før den tyndeste del af teleskopstativet ind gennem den hvide gumming på lampeskärmens undersida. Før teleskopstativet ind, til det ikke kan komme længere, ca. 4,5 cm.
  - Der sidder tre kabelklammer på kablet. Tryk disse fast på stativet. Obs.: 2 størrelser. 2 passer til den tyndeste og 1 passer til den kraftigere del af stativet.
  - Tilslut det transparente kabel til den sorte transformatorledning.
  - Tryk teleskopstativet ca. 10-15 cm ned i jorden i urtepoten.
  - Lampeskærmen skal være ca. 15 cm oven over planten.

### 5. Placering

Produktet placeres et egnet sted indendørs med en indendørs temperatur på mellem 16 og 26 °C. Det ideelle miljø for dine planter er en temperatur på 18-24 °C, en luftfugtighed på mindst 50 % samt god luftcirkulation.

### 6. Opbevaring og pleje:

Opbevar lampan og emballagen uden for børns rækkevidde. Der er ingen dele inde i LED-lampan, der behøver at blive udskiftet. Afvalshandtering: Lampan behandles som elektronikaffald.

### Tilbehør:

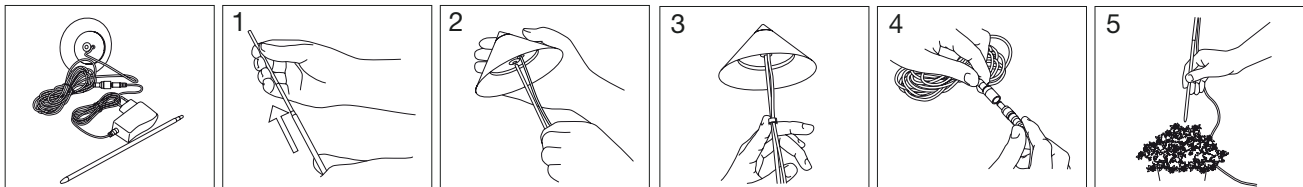
Basic Timer - elektronisk lysdæmper og timer, beregnet til 1 stk. SUNLITE  
Multi Timer - elektronisk lysdæmper og timer, beregnet til op til 5 stk. SUNLITE

### Distributør og nordisk importør:

Venso EcoSolutions AB  
Ögärdesvägen 21  
SE-433 30 Partille  
SWEDEN  
Tel.: +46 (0)31 340 02 50  
E-mail: info@venso-ecosolutions.se  
https://venso-ecosolutions.se

### Distributør tysktalende land:

VENSO EcoSolutions GmbH  
Unterter Hammer 3  
D-64270 Michelstadt  
GERMANY  
Tel.: +49 (0)6061 9692537  
E-Mail: info@venso-ecosolutions.de  
https://venso-ecosolutions.de



## FI TAKUUDISTUS JA KÄYTTÖOHJEET

Malli	Väri	EAN-numero
SUNLITE	Valkoinen	EAN 7350067690304
	Punainen	EAN 7350067690311
	Limenvihreä	EAN 7350067690328
	Grafiitinharmaa	EAN 7350067690335
	Kupari	EAN 7350067690342
	Petrolsininen	EAN 7350067690540

Kiitos, että olet valinnut Venso EcoSolutions-kasvivalaisimen, jonka Parus on kehittänyt meitä varten Koreassa. Toiminnallisuuden ja käytettävyyden varmistamiseksi tuote on testattu ja tarkistettu perusteellisesti.

### Takuuehdot:

Kasvivalaisimella on 2 vuoden rajoitettu takuu. Takuun voimaassaoloa alkaa kuitista ilmenevästä ostopäivämäärästä. Jos tuotteessa ilmenee takuuaikana ongelmia, ota yhteyttä jälleenmyyjään.

### Takuu ei ole voimassa, jos:

- valaisin on kytketty himmentimeen (yhteensopivia ovat ainoastaan PARuksen sähköinen ajastin ja himmennin, SUNLITE Basic -himmennin tai SUNLITE Multi -himmennin)
- valaisin on kytketty vääraän jännitteeseen tai himmentävään laitteeseen
- valaisinta on käytetty suositellun lämpötila-alueen ulkopuolella
- valaisin on vahingoittunut mekaanisesti, esim. pudonnut betonin lattialle
- valaisin on purettu esim. vianetsintää tai korjausta varten
- Lue käyttöohje kokonaan ennen valaisimen käyttöönottoa. Tallenna nämä käyttöohjeet vastaisen varalle.

### Varoitust:

Ennen valaisimen käyttöönottoa – lue nämä ohjeet ja noudata niitä.

- Valaisin ei ole tarkoitettu ulkokäyttöön
- Käyttölämpötila-alue –20 °C – +40 °C
- Varmistaa, että kätesi ovat kuivat käyttöönoton aikana
- Riittävä ilmanvaihto on varmistettava, joten valaisinta ei saa sijoittaa liian ahtaaseen paikkaan
- Älä katso suoraan valonlähteen
- Jos muuntajaa käsittelee asennuksen aikana huolimattomasti, on olemassa sähköiskuvaara
- Lampunvarjostin lämpenee (35–40 °C) käytön myötä
- Kaikki asennuksessa vaadittavat sähkötyöt on teetettävä pätevällä ammattihenkilöllä
- Älä käytä valaisinta jos valo ei syty, valo välkkyi tai valaisimen antama valoteho on alhainen
- Jos vika ilmenee, sammuta valaisin välittömästi. Älä yritä missään tilanteessa korjata valaisinta itse, sillä siitä saattaa aiheutua vakavia vaurioita ja takuu mitätöityy

### 1. Yleisiä

Monet kasveistamme tulevat sellaisilta alueilta, joilla vuorokausirytmisi ja valaisutus poikkeavat meidän leveysasteillamme vallitsevista. Sisäkasvatuksessa oikeanlaisen valaisutuksen merkitys on sen takia erittäin suuri. Kun käytössä on oikeanlainen valaisin, voi sisällä kasvattaa mauste- ja muita kasveja, minkä myötä myös viihtyvyys kasvaa.

### 2. Tekniset toiminnot

Kasvilampun valonlähde (LED) antaa sellaista aallonpituutta, joka on mukautettu nimenomaan kasvien kasvua ja hyvinvointia silmälläpitäen. SUNLITE on kehitetty erinomaiseksi, oikeilla aallonpituuksilla varustetuksi valonlähteeksi ajatellen suosikkikasviesi viihtyvyyttä ja kehittymistä.

### 3. Tekniset tiedot

Malli:	Sunlite
Liitäntäjännite:	100-240VAC 50/60Hz 0,2A (muuntaja)
LED-lampun käyttöjännite:	21V DC 0,3A
Valaistuskuuma:	120°
Teho:	7W
Teleskooppialustan pituus:	0,28–1,0 m
Paloika:	≥ 25 000 tuntia
Valo:	Neutraali valkoinen
Lampunvarjostimen halkaisija:	ø110 x 60 mm
Paino:	285 g sis. teleskooppialustan ja muuntajan
Johdon pituus:	2m LED-valaisin, 1,5m verkkolaite
PPFD* (300mm):	22 µmol
PPF	15,4
PPF/J	2,1
Valovirta:	660 lumenia
IP-luokka:	IP 54

\*PPFD on tehollisen kasvivalon määrä

### 4. Asennus ja kiinnitys

- Kiinnitä teleskooppialusta lampunvarjostimeen. Noudata kuvan ohjeita.
- Vedä teleskooppialusta pitkäksi. Oluimman osan on oltava pituudeltaan vähintään 8 cm.
- Ohjaa teleskooppialustan ohuin osa lampunvarjostimen alapuolella olevan valkoisen kumirenkään läpi. Ohjaa teleskooppialustaa sisään kunnes se pysähtyy, noin 4,5 cm.
- Johdossa on kolme johdotkiinnikettä. Paina ne kiinni jalustaan.
- Huom! Kaksi kokoa. 2 sopii jalustan ohuempaan ja 1 paksumpaan osaan.
- Yhdistä läpikuultava johdo mustaan muuntajajohdoton.
- Paina teleskooppialustaa noin 10–15 cm kukkaruukun multaan.
- Lampunvarjostimen tulee olla noin 15 cm kasvin yläpuolella.

### 5. Sijoittaminen

Tuote sijoitetaan sisältöihin sopivaan paikkaan, jossa lämpötila on 16–26°C. Olosuhteet ovat optimaaliset, kun ilman lämpötila on 18–24°C, ilmankosteus vähintään 50 % ja ilmanvaihto on hyvä.

### 6. Säilytys ja ylläpito:

Säilytä valaisin ja sen pakkaus lasten ulottumattomissa. LED-lampussa ei ole vaihdettavia osia. Jätetuolto: Valaisin on elektroniikkajätettä.

### Lisätarvikkeet:

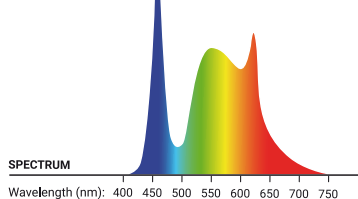
Basic Timer – sähköinen himmennin ja ajastin 1 kpl SUNLITEa varten  
Multi Timer – sähköinen himmennin ja ajastin jopa 5 kpl SUNLITEa varten

### Jakelija ja Pohjoismaiden maahantuojat:

Venso EcoSolutions AB  
Ögärdevägen 21  
SE-433 30 Partille  
SWEDEN  
Puh: +46 (0)31 340 02 50  
Sähköposti: info@venso-ecosolutions.se  
https://venso-ecosolutions.se

### Jakelija saksankieliset maat:

VENSO EcoSolutions GmbH  
Unterer Hammer 3  
D-64270 Michelstadt  
GERMANY  
Puh: +49 (0)6061 9692537  
Sähköposti: info@venso-ecosolutions.de  
http://venso-ecosolutions.de



SPECTRUM

Wavelength (nm): 400 450 500 550 600 650 700 750

## GB GARANTEE CERTIFICATE AND USER INSTRUCTIONS

Model	Color	EAN-number
SUNLITE	White	EAN 7350067690304
	Red	EAN 7350067690311
	Lime green	EAN 7350067690328
	Graphite grey	EAN 7350067690335
	Copper	EAN 7350067690342
	Petrol blue	EAN 7350067690540

Thank you for choosing one of Venso EcoSolution's grow lamps, which are developed for us by Parus, in Korea. To ensure correct operation and performance this product has been carefully inspected and tested.

### Terms of guarantee:

Your grow lamp is covered by a two-year limited guarantee. This guarantee applies from the date of purchase shown on your receipt. In the event of a guarantee claim you should contact your retailer.

### This guarantee does not apply if the lamp has been:

- Connected to a dimmer (only approved for use with Parus electronic timer and dimmer, SUNLITE Basic dimmer or SUNLITE Multi dimmer).
- Connected to a supply with the wrong voltage or a dimmer device.
- Used outside the recommended temperature range.
- Subjected to mechanical damage, e.g. dropped on to a concrete floor.
- Dismantled for troubleshooting or repair.

Read the user instructions before you use this lamp. Save the instructions for future reference.

### Warning:

Before you start using the lamp – read and follow these instructions:

- This lamp is not intended for outdoor use.
- Temperature range: -20°C – +40°C.
- Make sure your hands are dry before installing the lamp.
- The lamp must be well ventilated; it must not be installed in a sealed enclosure.
- Do not look directly at the lamp when it is switched on.
- If you handle the transformer carelessly while connecting it you could get an electric shock.
- The shade of the lamp will get hot (35–40°C) after a period of use.
- All electrical installation work that is required to install the lamp must be carried out by a qualified electrician.
- Do not use the lamp if it does not light up, if it starts flashing or if it only produces weak illumination.
- In the event of a fault, turn off the lamp immediately. Never attempt to repair the lamp yourself as this could cause serious damage and invalidate the guarantee.

### 1. General

Many plants come from parts of the world where the daily rhythm and lighting differ from those in our latitude. This means that the correct lighting is especially important when cultivating plants indoors. By using the right light source you can grow herbs and plants indoors and enhance the indoor environment at the same time.

### 2. Operation

A grow lamp consists of a light source (LED) that produces light in wavelengths that are chosen to encourage plants to grow and thrive. SUNLITE has been developed to give your plants important supplementary lighting in the right wavelengths to make your favourite plants thrive and grow well.

### 3. Technical data

Model:	Sunlite
Supply voltage:	100-240VAC 50/60Hz 0.2A (transformer)
Operating voltage of LED bulb:	21V DC 0.3A
Light spread:	120°
Power:	7 W
Length of telescopic stand:	0.28–1.0 m
Lifetime:	≥ 25,000 hours
Light colour:	Neutral white
Dimensions:	ø110 x 60 mm
Weight:	285 g with transformer and telescopic stand
Cable length:	2m LED-lamp, 1.5m Driver
PPFD* (300mm):	22 µmol
PPF	15,4
PPF/J	2,1
Luminous flux:	660 lumen
IP class:	IP 54

\*PPFD is a measure of the useful photosynthetic radiation

### 4. Assembly and installation

Fit the telescopic stand to the lampshade. Follow the illustrated guide.

- Extend the telescopic stand. The thinnest section should be at least 8 cm long.
- Insert the thinnest section of the telescopic stand into the white rubber ring in the underside of the lampshade. Slide the stand in until it comes to a stop, at around 4.5 cm.
- There are three cable clips on the cable. Press these on to the stand.  
Note that there are two different sizes. Two of them fit the thinnest section and one fits the thicker section of the stand.
- Connect the transparent cable to the black transformer cable.
- Press the telescopic stand around 10–15 cm into the soil in the plant pot.
- The lampshade should be positioned around 5 cm above the plant.

### 5. Positioning

Position the lamp in a suitable location indoors where the indoor temperature is between 16 and 26°C. The ideal conditions for your plant are a well ventilated area with a temperature of 18–24°C and humidity level of at least 50%.

### 6. Care and storage:

Store the lamp and packaging out of reach of children. There are no user-serviceable parts inside the LED lamp. Waste disposal: This lamp should be treated as electronic waste.

### Accessories:

Basic Timer – electronic dimmer and timer intended for one SUNLITE lamp.  
Multi Timer – electronic dimmer and timer intended for connecting up to five SUNLITE lamps.

### Distributor and Nordic importer:

Venso EcoSolutions AB  
Ögärdevägen 21  
SE-433 30 Partille  
SWEDEN  
Phone: +46 (0)31 340 02 50  
E-mail: info@venso-ecosolutions.se  
https://venso-ecosolutions.se

### Distributor German speaking countries:

VENSO EcoSolutions GmbH  
Unterer Hammer 3  
D-64270 Michelstadt  
GERMANY  
Phone: +49 (0)6061 9692537  
E-Mail: info@venso-ecosolutions.de  
http://venso-ecosolutions.de



Sunlite Basic timer, 1-channel



Sunlite Multi timer, 5-channels

## DE GARANTIESCHEIN UND BEDIENUNGSANLEITUNG

Modell	Farbe	EAN-Nummer
SUNLITE	Weiß	EAN 7350067690304
	Rot	EAN 7350067690311
	Hellgrün	EAN 7350067690328
	Graphitgrau	EAN 7350067690335
	Kupfer	EAN 7350067690342
	Petrolblau	EAN 7350067690540

Vielen Dank, dass Sie sich für eine Venso EcoSolutions-Pflanzenleuchte entschieden haben, die für uns von Parus in Korea entwickelt wurde. Um eine korrekte Funktionsweise und einen ordnungsgemäßen Betrieb sicherzustellen, wurde das Produkt eingehend getestet und kontrolliert.

### Garantiebestimmungen:

Die Garantiezeit der Pflanzenleuchte ist beschränkt und liegt bei 2 Jahren. Sie gilt ab dem Kaufdatum, das aus Ihrer Quittung hervorgeht. Bei Fehlern im Garantiezeitraum wenden Sie sich an Ihren Händler.

### Die Garantie gilt nicht, wenn die Leuchte:

- an einen Dimmer angeschlossen wurde (passt nur zu elektronischem Timer und Dimmer Parus, Dimmer SUNLITE Basic oder Dimmer SUNLITE Multi),
- an die falsche Spannung oder dimmende Steuerungen angeschlossen wurde.
- außerhalb des empfohlenen Temperaturbereichs verwendet wurde.
- mechanischen Beschädigungen ausgesetzt war, z.B. durch Herabfallen auf einen Betonboden.
- demontiert wurde, um eine Fehlersuche oder eine Reparatur durchzuführen.

Lesen Sie die Gebrauchsanweisung, bevor Sie die Leuchte verwenden. Bewahren Sie diese Anweisungen für eine künftige Verwendung auf.

### Warnung:

Lesen Sie folgende Anweisungen gründlich durch, bevor Sie die Leuchte einsetzen:

- Die Leuchte ist nicht für den Einsatz im Außenbereich vorgesehen.
- Temperaturbereich: -20 bis +40°C
- Achten Sie während der Installation darauf, dass Ihre Hände trocken sind.
- Die Leuchte muss ausreichend belüftet sein. Sie darf nicht in einem dichten Gehäuse verwendet werden.
- Schauen Sie nicht direkt in den Lichtschein.
- Bei einem nachlässigen Umgang beim Anschluss des Transformators besteht das Risiko für elektrische Schläge.
- Der Leuchtenschirm erwärmt sich bei längerer Verwendung (auf 35 bis 40°C).
- Alle erforderlichen elektrischen Montagearbeiten für die Leuchteninstallation sind von befugtem Personal auszuführen.
- Verwenden Sie die Leuchte nicht, wenn sie nicht funktioniert, zu blinken beginnt oder der Lichtschein nur schwach ist.
- Schalten Sie das Gerät bei einem Defekt sofort aus. Versuchen Sie niemals, die Leuchte eigenmächtig zu reparieren. Dies kann zu schweren Beschädigungen und zum Erlöschen der Garantie führen.

### 1. Allgemeines

Viele unserer Pflanzen stammen aus Weltregionen, in denen sich Tagesrhythmus und Lichtverhältnisse stark von den Bedingungen in unseren Breitengraden unterscheiden. Eine Aufzucht im Innenbereich stellt daher besonders hohe Anforderungen an die richtige Beleuchtung. Mit der richtigen Lichtquelle können Sie Kräuter und Pflanzen im Innenbereich aufziehen sowie gleichzeitig das Wohlbefinden für uns Menschen steigern.

### 2. Technische Funktion

Eine Pflanzenleuchte besteht aus einer Lichtquelle (LED) mit Wellenlängen, die exakt auf das Wohlbefinden und Wachstum von Pflanzen abgestimmt sind. SUNLITE wurde entwickelt, um Ihre Pflanzen mit ausreichendem Licht und mit den richtigen Wellenlängen zu versorgen, damit Ihre Lieblingspflanzen optimal gedeihen und sich gesund entwickeln können.

### 3. Technische Daten

Modell:	Sunlite
Stromversorgung:	100-240VAC 50/60Hz 0,2A (Transformator)
Betriebsspannung der LED-Leuchte:	21V GS 0,3A
Lichtwinkel:	120°
Leistung:	7 W
Länge des Teleskopständers:	0,28–1,0 m
Lebensdauer:	≥ 25000 h
Farbtemperatur:	Neutralweiß
Abmessungen:	ø110 x 60 mm
Gewicht:	285 g mit Transformator und Teleskopständer
Kabellänge:	2 m LED-Leuchte, 1,5 m Netzteil
PPFD* (300mm):	22 µmol
PPF	15,4
PPF/J	2,1
Lichtstrom:	660 Lumen
Schutzart:	IP54

\*PPFD bezeichnet die photosynthetisch aktive Photonenstromdichte

### 4. Installation und Montage

Befestigen Sie den Teleskopständer am Leuchtenschirm. Folgen Sie den Anweisungen auf der Abbildung.

- Ziehen Sie das Teleskopstativ heraus. Der schmalste Abschnitt muss mindestens 8 cm lang sein.
- Führen Sie den schmalsten Abschnitt des Teleskopstatives durch den weißen Gumming an der Unterseite des Leuchten screens. Führen Sie das Teleskopstativ ca. 4,5 cm bis zum Anschlag ein.
- Am Kabel befinden sich drei Kabelschellen. Befestigen Sie diese am Stativ. Hinweis! Es sind 2 Größen vorhanden. Größe 2 ist passend für den schmalsten Stativabschnitt. Größe 1 ist passend für den breiteren Stativabschnitt.
- Verbinden Sie das durchsichtige Kabel mit der schwarzen Transformatorleitung.
- Stecken Sie das Teleskopstativ ca. 10–15 cm tief in die Blumentopferde.
- Der Leuchtenschirm sollte sich etwa 15 cm über der Pflanze befinden.

### 5. Positionierung

Das Produkt wird an einer geeigneten Stelle im Innenbereich mit einer Innentemperatur zwischen 16 und 26°C positioniert. Als ideale Umgebungsbedingung für Ihre Pflanzen gilt eine Temperatur von 18 bis 24°C, eine Luftfeuchtigkeit von 50% und eine gute Luftzirkulation.

### 6. Aufbewahrung und Pflege:

Bewahren Sie Leuchte und Verpackung außerhalb der Reichweite von Kindern auf. In der LED-Leuchte befinden sich keine Komponenten, die ausgetauscht werden müssen. Entsorgung: Die Leuchte ist als Elektronikschrott zu entsorgen.

### Zubehör:

Basic Timer – elektronischer Dimmer und Timer für eine SUNLITE-Leuchte  
Multi Timer – elektronischer Dimmer und Timer für den Anschluss an bis zu fünf SUNLITE-Leuchten.

### Händler und skandinavischer Importeur:

Venso EcoSolutions AB  
Ögärdevägen 21  
SE-433 30 Partille  
SWEDEN  
Tel: +46 (0)31 340 02 50  
E-mail: info@venso-ecosolutions.se  
https://venso-ecosolutions.se

### Vertriebspartner deutschsprachige Länder:

VENSO EcoSolutions GmbH  
Unterer Hammer 3  
D-64270 Michelstadt  
GERMANY  
Tel: +49 (0)6061 9692537  
E-Mail: info@venso-ecosolutions.de  
http://venso-ecosolutions.de