

AquaOne

Bedienungsanleitung

Aquarium Skimmer JY-02



Vielen Dank, dass Sie sich für ein Produkt von Aquaristikwelt24 entschieden haben. Lesen Sie die Bedienungsanleitung vor der Verwendung sorgfältig durch, um sicherzustellen, dass Sie das Gerät ordnungsgemäß verwenden. Bitte bewahren Sie das Handbuch für den Fall auf, dass Sie es in der Zukunft benötigen.

Beschreibung

Ein Skimmer wird zur Reinigung der Wasseroberfläche verwendet. Durch eine Pumpe wird das Wasser angesaugt und Schmutzpartikel verfangen sich im Auffangkorb des Skimmers. So bleibt die Wasseroberfläche frei von Verschmutzungen.

Bei dem Modell JY-02 ist der Motor mit einer Leistung von 300L/h mit 3 Watt bereits bei der Lieferung dabei und es wird keine weitere Pumpe benötigt.

Inbetriebnahme

- Bitte bauen Sie den Skimmer nach der Installationszeichnung zusammen und stellen Sie sicher, dass alle Teile fest verbaut sind
- Stellen Sie sicher, dass die Saugnäpfe richtig am Skimmer sitzen
- Befestigen Sie den Skimmer unterhalb des Wasserspiegels an der Innenwand des Aquariums
- Der Schwimmer darf maximal 3 cm aus dem Schwimmergehäuse herausragen
- Tipp: Den Skimmer so installieren, dass er bei maximal gefülltem Aquarium möglichst weit aus dem Gehäuse ragt. So kann ein absinkender Wasserspiegel (Bspw.: durch Verdunstung) ausgeglichen werden
- Nach Installation im Aquarium nur noch den Netzstecker einstecken und in Betrieb nehmen

Eigenschaften

- Das Gehäuse ist aus industriellem Kunststoff in einem schönen und schlichten Design
- Entfernt effektiv Verschmutzungen an der Wasseroberfläche
- Unterstützt die Zirkulation im Wasser und fügt dem Wasser Sauerstoff zu
- Effizient und energiesparend

Pflege und Wartung

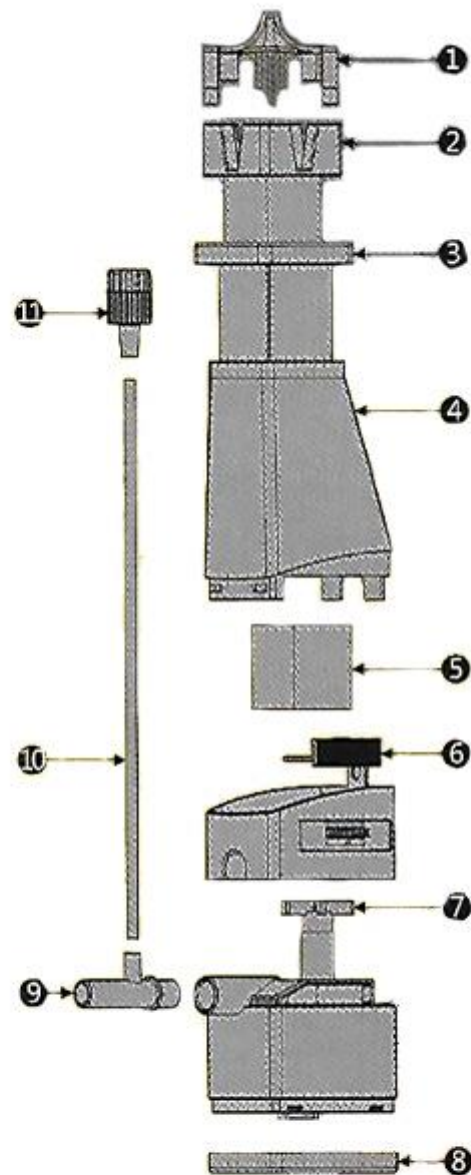
- Vor der Reinigung das Gerät vom Netz trennen
- Den Skimmer von der Aquariumwand vorsichtig lösen und raus holen
- Den „Schwimmer“ und die „Schwimmer Basis“ aus dem Skimmer ziehen und den Schwamm entfernen. Alle Teile gründlich unter fließendem Wasser abspülen und wieder zusammensetzen
- Oberhalb des „Ausgangs“ den Skimmer mit leichtem Druck auseinander ziehen und den Impeller im inneren rausholen und reinigen
- Im Anschluss alle Teile wieder zusammenfügen und wie in der Inbetriebnahme beschrieben wieder im Aquarium installieren

Technische Sicherheitshinweise

- Stellen Sie sicher, dass die Stromspannung / -frequenz mit der auf dem Typenschild angegebenen übereinstimmt.
- Für Ihre Sicherheit sollten Sie auf eine intakte Stromzufuhr achten.
- Der Wasserspiegel sollte höher sein, als der Skimmer selbst
- Sollte das Gerät außer Betrieb sein oder eine Störung der Stromzufuhr vorliegen, müssen Sie das Gerät vom Strom nehmen und den Defekt beheben, bevor Sie den Skimmer wieder in Betrieb nehmen
- Die technische Sicherheit muss von einem Fachmann sichergestellt werden, sollte ein Defekt vorliegen
- Das Kabel am Gerät ist nicht austauschbar, sollte dieses beschädigt sein ist der Skimmer nicht mehr einsatzbereit
- Die Stromzufuhr darf mit nassen Händen nicht unterbrochen werden, trocknen Sie Ihre Hände ab, bevor Sie den Stecker entfernen
- Bitte nutzen Sie den Skimmer nur im Wasser und nicht in anderen Flüssigkeiten
- Das Gerät ist kein Spielzeug und darf nicht als solches verwendet werden

Technische Daten

JP-02



1	Sieb	7	Impeller
2	Schwimmer	8	Verschluss
3	Schwimmer Basis	9	Ausgang
4	Skimmer Körper	10	Rohr
5	Schwamm	11	Sauerstoffregler
6	Regler für Durchflussmenge		