

AquaOne

Bedienungsanleitung

Innenfilter

CHJ-502/602/902/1502



Vielen Dank, dass Sie sich für einen AquaOne Innenfilter der CHJ-Serie entschieden haben. Lesen Sie die Bedienungsanleitung vor der Verwendung sorgfältig durch, um sicherzustellen, dass Sie das Gerät ordnungsgemäß verwenden.

Sicherheitshinweise:

1. Vor jeder Installation/Instandhaltung ist das Gerät vom Stromnetz zu trennen.
2. Inbetriebnahme nur, wenn das Gerät sich vollständig unter Wasser befindet.
3. Das Gerät niemals trocken laufen lassen. Dies führt zu Überhitzung und verursacht dauerhafte Schäden.
4. Nehmen Sie keine baulichen Veränderungen am Gerät vor und tauschen Sie Teile nur wie empfohlen aus.
5. Alle Anschlüsse müssen geerdet sein.
6. Halten Sie sich an die vorgegebene Stromspannung.
7. Nur in der Flüssigkeit Wasser zu verwenden.

Beschreibung:

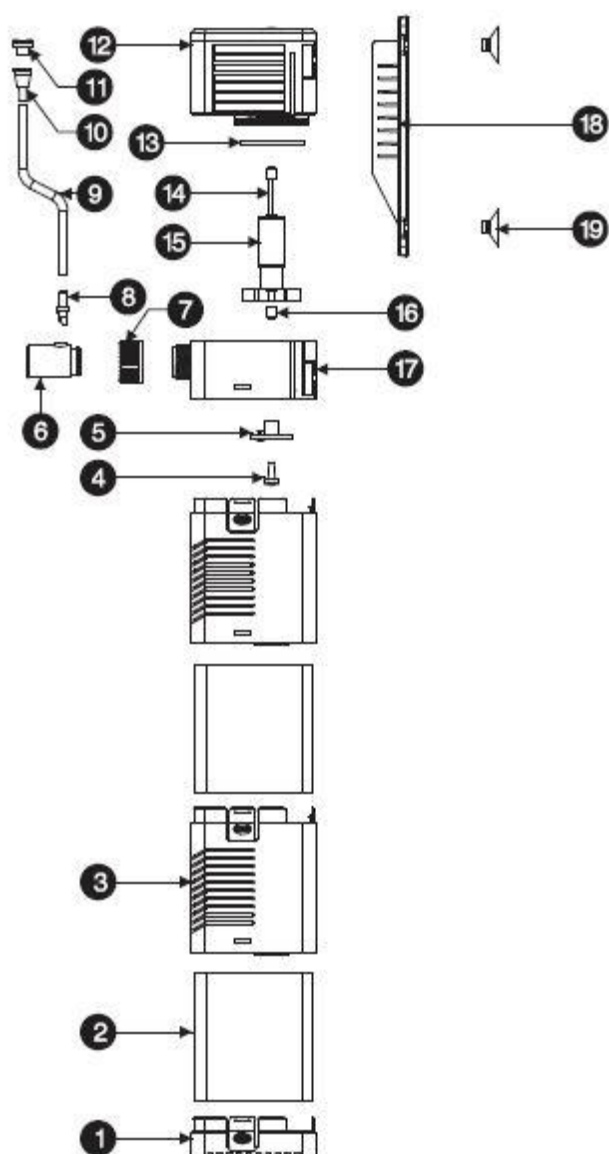
Die Innenfilter der CHJ-Serie werden mit vier Saugnäpfen im Aquarium an die Scheibe gedrückt. Man kann den Filter stufenlos einstellen und so die Wassermenge regulieren. Der Filter ist sehr leise und aufgrund der geringen Stromversorgung sehr energiesparend. Mit im Lieferumfang enthalten ist eine Frischluft Zufuhr mit der man Sauerstoff in das Aquarium pumpen kann, welche das Wasser gleichmäßig anreichert. Des Weiteren sind die Einsaugschlitze bewusst sehr klein gehalten, damit Ihre Garnelen, Babys und Kleinfische nicht in den Filter gezogen werden. Die Achse des Rotors besteht aus Edelstahl und ist sehr robust. Rund um eine tolle Lösung für ein Aquarium, in dem man ihn gut positionieren kann.

Reinigung:

Trennen Sie die Pumpe vom Stromnetz und nehmen Sie diese aus dem Wasser. Durch leichtes ziehen und verschieben trennen Sie bitte vorsichtig das Motorgehäuse von der Laufradkammer. Entnehmen Sie Laufrad und Welle und reinigen Sie diese mit einer Bürste. Hartnäckige Ablagerungen können Sie entfernen in dem Sie die entsprechenden Teile in Essig einlegen. Bitte spülen Sie die Teile gründlich ab bevor Sie diese wieder in die Pumpe einsetzen.

Die Kunststofflager, Keramikwelle und ähnliches sind Verschleißteile. Sollte die Pumpe nach längerer Betriebsdauer trotz regelmäßiger Reinigung deutliche Laufgeräusche erzeugen, dann kann es sinnvoll sein diese Teile zu ersetzen.

Bitte reinigen Sie den Schwamm regelmäßig, damit es hier nicht zu einer Beeinträchtigung der Pumpenleistung kommt.

Zusammenbau:

1	Filterkorb	11	Lufteinlassstopfen
2	Filterschwamm	12	Motorgehäuse
3	Großer Filterschwamm	13	O-Ring
4	Steckverbindung	14	Axe
5	Regler	15	Rotoraufnahme
6	Lufteinlass	16	Lager
7	Auslass	17	Pumpengehäuse
8	Lufteinlass	18	Führung
9	Zuleitung	19	Saugnapf
10	Lufteinlassventil		

Technische Daten:

Modell	CHJ-502	CHJ-602	CHJ-902	CHJ-1502
Stromspannung	220V-240V	220V-240V	220V-240V	220V-240V
Frequenz	50Hz	50Hz	50Hz	50Hz
Stromverbrauch	7W	8W	20W	25W
H-max	0.9m	1.3m	1.5m	1.8m
Max. Durchfluss	500L/h	600L/h	900L/h	1500L/h
Optional anschließbar	3/8" – 1/2" Schlauch	3/8" – 1/2" Schlauch	3/8" – 1/2" Schlauch	3/8" – 1/2" Schlauch
Befestigung	4 Saugnäpfe	4 Saugnäpfe	4 Saugnäpfe	4 Saugnäpfe
Kabellänge	1.5m	1.5m	1.5m	1.5m
Gewicht	0.3kg	0.44kg	0.6kg	0.8kg
Maße: L×B×H	71×98×211mm	79×107.5×218.5mm	89×117×287mm	96×132×273mm