

# AquaOne

## Bedienungsanleitung

### UVC Teichfontäne inkl. Filter CUF-2800/3800/4800/5800



Vielen Dank, dass Sie sich für die AquaOne Teich Fontäne inkl. Filter entschieden haben. Lesen Sie die Bedienungsanleitung vor der Verwendung sorgfältig durch, um sicherzustellen, dass Sie das Gerät ordnungsgemäß verwenden.

### **Warnhinweise:**

CUF ist ein Kombinationsgerät aus Teichpumpe und UVC-Klärer. Bei Beschädigungen des Gehäuses darf das Gerät nicht betrieben werden, da UV-Strahlung austreten könnte, welche schädlich für Haut und Augen ist.

Aus Sicherheitsgründen darf das Gerät von Personen unter 16 Jahren nicht genutzt werden.

1. Das Gerät darf nur unter Wasser betrieben werden. Bitte stellen Sie sicher, dass es sich vollständig unter Wasser befindet, die Tiefe sollte maximal 2m betragen.
2. Sollte sich das Gerät nicht vollständig unter Wasser befinden, nehmen Sie es nicht in Betrieb, da die Pumpe trockenlaufen könnte und das Gerät dadurch beschädigt wird.
3. Vermeiden Sie Erschütterungen, da UV-Lampe und Quarzglas beschädigt werden können.
4. Das Gerät darf erst angeschlossen werden, nachdem alle Teile korrekt zusammengesetzt wurden.
5. Bei Beschädigungen des Stromkabels, der UV-Lampe oder des Gehäuses, darf das Gerät nicht betrieben werden.
6. Bitte stellen Sie sicher, dass die Stromversorgung mit den Angaben auf dem Typenschild übereinstimmt.
7. Bitte beachten Sie die Installationsanleitung.
8. Ziehen Sie niemals am Stromkabel. Das Kabel muss vor Hitze und scharfen Gegenständen geschützt sein.
9. Bei ungewöhnlichen Geräuschen der Pumpe unterbrechen Sie bitte die Stromversorgung und prüfen Sie die Ursache.
10. Vor Frosteinbruch bauen Sie bitte den UVC-Klärer aus, um Materialschäden zu vermeiden.
11. Das Quarzglas muss regelmäßig gereinigt und auf Beschädigungen geprüft werden. Verschmutzungen beeinträchtigen die Wirkung des UVC-Klärsers. Ein Wassereintritt beschädigt das Vorschaltgerät und könnte einen Kurzschluss verursachen.
12. Verschmutzungen am Gehäuse können den Wasserdurchlauf beeinträchtigen und so Pumpe und UVC-Klärer beschädigen.
13. Bitte setzen Sie den Filterschwamm am Einlass ein und reinigen Sie ihn einmal im Monat.
14. UV-Licht ist schädlich für Augen und Haut. Bitte vermeiden Sie direkten Haut und Augenkontakt.
15. Vor der Installation oder Wartung muss der Strom abgeschaltet werden.

### **Eigenschaften:**

- Filterschwämme, Bio-Filtersystem, UVC-Klärer und Wasserpumpe sind integriert. Der Wasserdurchlauf ist regelbar. Für Gartenteiche, Zuchtbecken, Springbrunnen usw. geeignet
- Während des Betriebes der Pumpe läuft das Wasser durch das Gehäuse über die Filterschwämme an der UV-Lampe vorbei. So werden schädliche Bakterien und Algen abgetötet
- Der UVC-Klärer befindet sich im verschlossenen Gehäuse. Eine UV-Strahlung tritt nicht aus
- Das Gerät kombiniert Filterung, Bio-Filtersystem, UVC-Klärung, Teichpumpe, Fontäne in einem kompakten Gehäuse
- Durch die große Oberfläche der Filterschwämme und durch den regelbaren Wasserdurchlauf verbessert sich die Wasserqualität
- Die Filtermedien befinden sich in einem leicht zu öffnenden Behälter und können einfach herausgenommen, ausgetauscht und ergänzt werden

### **Inbetriebnahme und Wartung:**

Bitte stellen Sie immer den Strom ab, wenn Sie den Filter reinigen oder die UV-Lampe wechseln.

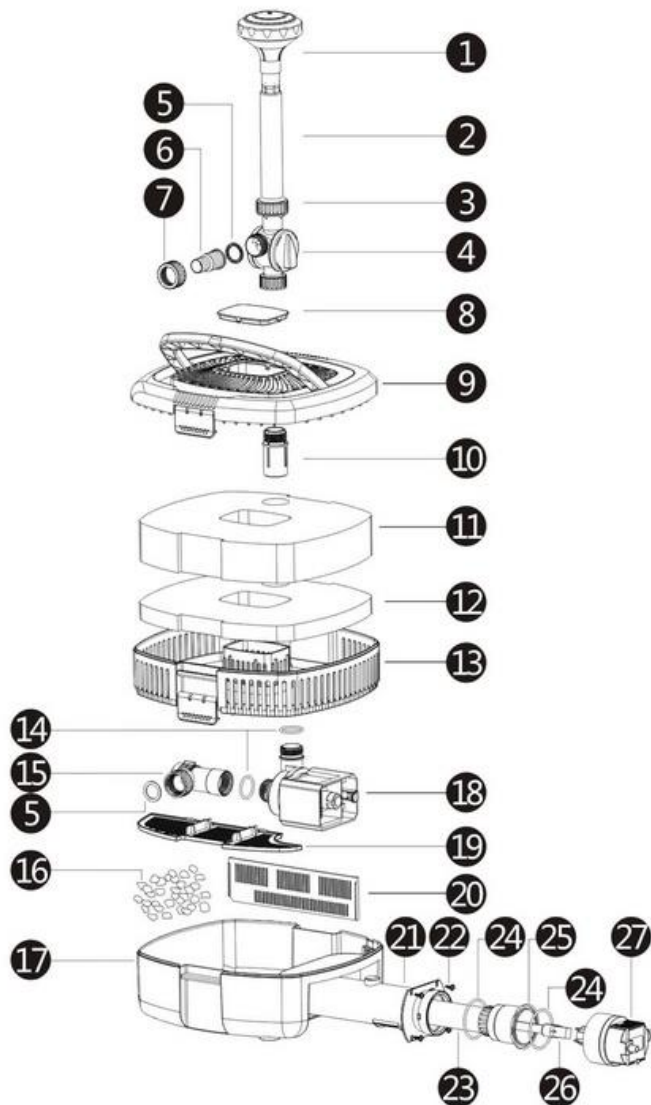
Bauen Sie das Gerät gemäß der Anleitung zusammen. Stellen Sie das Teleskoprohr in der gewünschten Höhe ein und platzieren Sie den Filter, so dass er sich vollständig unter Wasser befindet. Soll das gefilterte Wasser herausgepumpt werden, entfernen Sie bitte den Fontänenaufsatz und montieren stattdessen die mitgelieferte Tülle. Daran kann dann ein Schlauch befestigt werden.

### **Wartung der Filtermedien:**

1. Demontieren Sie den Fontänenaufsatz und öffnen Sie die Clips, um das Gehäuse zu öffnen.
2. Entnehmen Sie die Filterschwämme und Filtermedien und reinigen Sie diese oder tauschen Sie aus. Eine wöchentliche Reinigung wird empfohlen.

### **Wartung der Pumpe:**

1. Öffnen Sie das Pumpengehäuse durch Drehen entgegen des Uhrzeigersinns
2. Entfernen Sie den Impeller und reinigen Sie ihn mit einer kleinen Bürste. Eine gelegentliche Entkalkung wird empfohlen.

**Zusammenbau:**

1	Fontänen-Sprühaufsatz
2	Teleskop-Rohr
3	Überwurfmutter
4	T-Stück
5	Dichtung
6	Tülle
7	Überwurfmutter
8	UV-Kontrollfenster
9	Obere Filterabdeckung
10	Verbindungsstück
11	Grober Filterschwamm
12	Feiner Filterschwamm
13	Mittlere Filterabdeckung
14	O-Ring 1
15	Verbindungsbogen
16	Filtermaterial
17	Unteres Filtergehäuse
18	Motor
19	Teilabdeckung 1
20	Teilabdeckung 2
21	UVC-Gehäuse
22	Schrauben
23	Quarzglas
24	O-Ring 2
25	Quarzglas-Hülse
26	UV-Lampe
27	Vorschaltgerät

## Austausch der UV-Lampe:

1. Öffnen Sie den Clip am Vorschaltgerät und ziehen Sie die UV-Lampe vorsichtig aus dem Gehäuse.
2. Entnehmen Sie die alte Lampe und setzen Sie die neue Lampe ein. Sie können die Funktion der Lampe und des Vorschaltgerätes prüfen, indem Sie die Metallflasche unterhalb der Lampenfassung eindrücken. So wird die Sicherung ausgelöst und die Lampe leuchtet.
3. Um das Quarzglas zu reinigen, entfernen Sie die Überwurfmutter und ziehen das Glas vorsichtig aus dem Gehäuse.

## Überwinterung:

1. Nehmen Sie das Gerät aus dem Wasserdurchlauf
2. Reinigen Sie alle Teile gründlich
3. Prüfen Sie alle Teile auf Beschädigungen
4. Lagern Sie das Gerät frostgeschützt

## Problemlösungen:

Problem	Grund	Lösung
Pumpe läuft nicht	- kein Strom - Kurzschluss - Impeller blockiert	- überprüfen Sie die Stromversorgung - Pumpe muss ersetzt werden - reinigen Sie den Motor, insbesondere den Impeller
Pumpe zu laut	- Impeller blockiert - Impeller beschädigt	- Reinigen Sie den Impeller - Ersetzen Sie den Impeller
Pumpe fördert wenig Wasser	- Impeller beschädigt oder Wasserdurchflussventil verschlossen - Einlass blockiert - Stromspannung nicht ausreichend	- Tauschen Sie den Impeller aus oder öffnen Sie das Wasserdurchflussventil - Reinigen Sie die blockierten Teile - stellen Sie eine passende Stromversorgung sicher
UVC-Lampe brennt nicht	- Kein Strom - UV-Lampe ist beschädigt - UV-Lampe sitzt nicht richtig in der Fassung	- Überprüfen Sie die Stromversorgung - Ersetzen Sie die UV-Lampe - Setzen Sie die Lampe korrekt in die Fassung

**Technische Daten:**

Modell	CUF 2800	CUV 3800
Spannung	AC220-240 V/50Hz	
Stromverbrauch	30 W	35 W
UVC-Klärer	11 W	11 W
Max. Durchflussleistung	3000 l/h	3600 l/h
Max. Förderhöhe (Pumpe)	2,0 m	2,8 m
Anschlüsse	¾“ - 1“	¾“ - 1“
Kabellänge	10 m	10 m
Maße LxBxH (mm)	350x310x198	350x310x198

Modell	CUF 4800	CUV 5800
Spannung	AC220-240 V/50Hz	
Stromverbrauch	45 W	55 W
UVC-Klärer	11 W	11 W
Max. Durchflussleistung	4500 l/h	5200 l/h
Max. Förderhöhe (Pumpe)	4,0 m	4,8 m
Anschlüsse	¾“ - 1“	¾“ - 1“
Kabellänge	10 m	10 m
Maße LxBxH (mm)	350x310x198	350x310x198