

---

# AquaOne

**Bedienungsanleitung**  
**UVC Teichfontäne inkl. Filter**  
**CUF-2800/3800/4800/5800**  
Seiten: 2-6 (DE)

**Instruction manual**  
**UV-C Fountain Pump**  
Pages: 7-12 (EN)



**Alle Bedienungsanleitungen auch online unter: [www.aquaristikwelt24.de](http://www.aquaristikwelt24.de)**

**All operating instructions also online at: [www.aquaristikwelt24.de](http://www.aquaristikwelt24.de)**

---

Vielen Dank, dass Sie sich für die AquaOne Teich Fontäne inkl. Filter entschieden haben. Lesen Sie die Bedienungsanleitung vor der Verwendung sorgfältig durch, um sicherzustellen, dass Sie das Gerät ordnungsgemäß verwenden.

## **Warnhinweise**

CUF ist ein Kombinationsgerät aus Teichpumpe und UVC-Klärer. Bei Beschädigungen des Gehäuses darf das Gerät nicht betrieben werden, da UV-Strahlung austreten könnte, welche schädlich für Haut und Augen ist.

Aus Sicherheitsgründen darf das Gerät von Personen unter 16 Jahren nicht genutzt werden.

1. Das Gerät darf nur unter Wasser betrieben werden. Bitte stellen Sie sicher, dass es sich vollständig unter Wasser befindet, die Tiefe sollte maximal 2m betragen.
2. Sollte sich das Gerät nicht vollständig unter Wasser befinden, nehmen Sie es nicht in Betrieb, da die Pumpe trockenlaufen könnte und das Gerät dadurch beschädigt wird.
3. Vermeiden Sie Erschütterungen, da UV-Lampe und Quarzglas beschädigt werden können.
4. Das Gerät darf erst angeschlossen werden, nachdem alle Teile korrekt zusammengebaut wurden.
5. Bei Beschädigungen des Stromkabels, der UV-Lampe oder des Gehäuses, darf das Gerät nicht betrieben werden.
6. Bitte stellen Sie sicher, dass die Stromversorgung mit den Angaben auf dem Typenschild übereinstimmt.
7. Bitte beachten Sie die Installationsanleitung.
8. Ziehen Sie niemals am Stromkabel. Das Kabel muss vor Hitze und scharfen Gegenständen geschützt sein.
9. Bei ungewöhnlichen Geräuschen der Pumpe unterbrechen Sie bitte die Stromversorgung und prüfen Sie die Ursache.
10. Vor Frosteinbruch bauen Sie bitte den UVC-Klärer aus, um Materialschäden zu vermeiden.
11. Das Quarzglas muss regelmäßig gereinigt und auf Beschädigungen geprüft werden. Verschmutzungen beeinträchtigen die Wirkung des UVC-Klärsers. Ein Wassereintritt beschädigt das Vorschaltgerät und könnte einen Kurzschluss verursachen.
12. Verschmutzungen am Gehäuse können den Wasserdurchlauf beeinträchtigen und so Pumpe und UVC-Klärer beschädigen.
13. Bitte setzen Sie den Filterschwamm am Einlass ein und reinigen Sie ihn einmal im Monat.
14. UV-Licht ist schädlich für Augen und Haut. Bitte vermeiden Sie direkten Haut und Augenkontakt.
15. Vor der Installation oder Wartung muss der Strom abgeschaltet werden.

---

## **Eigenschaften**

- Filterschwämme, Bio-Filtersystem, UVC-Klärer und Wasserpumpe sind integriert. Der Wasserdurchlauf ist regelbar. Für Gartenteiche, Zuchtbecken, Springbrunnen usw. geeignet
- Während des Betriebes der Pumpe läuft das Wasser durch das Gehäuse über die Filterschwämme an der UV-Lampe vorbei. So werden schädliche Bakterien und Algen abgetötet
- Der UVC-Klärer befindet sich im verschlossenen Gehäuse. Eine UV-Strahlung tritt nicht aus
- Das Gerät kombiniert Filterung, Bio-Filtersystem, UVC-Klärung, Teichpumpe, Fontäne in einem kompakten Gehäuse
- Durch die große Oberfläche der Filterschwämme und durch den regelbaren Wasserdurchlauf verbessert sich die Wasserqualität
- Die Filtermedien befinden sich in einem leicht zu öffnenden Behälter und können einfach herausgenommen, ausgetauscht und ergänzt werden

## **Inbetriebnahme und Wartung**

Bitte stellen Sie immer den Strom ab, wenn Sie den Filter reinigen oder die UV-Lampe wechseln.

Bauen Sie das Gerät gemäß der Anleitung zusammen. Stellen Sie das Teleskoprohr in der gewünschten Höhe ein und platzieren Sie den Filter, so dass er sich vollständig unter Wasser befindet. Soll das gefilterte Wasser herausgepumpt werden, entfernen Sie bitte den Fontänenaufsatz und montieren stattdessen die mitgelieferte Tülle. Daran kann dann ein Schlauch befestigt werden.

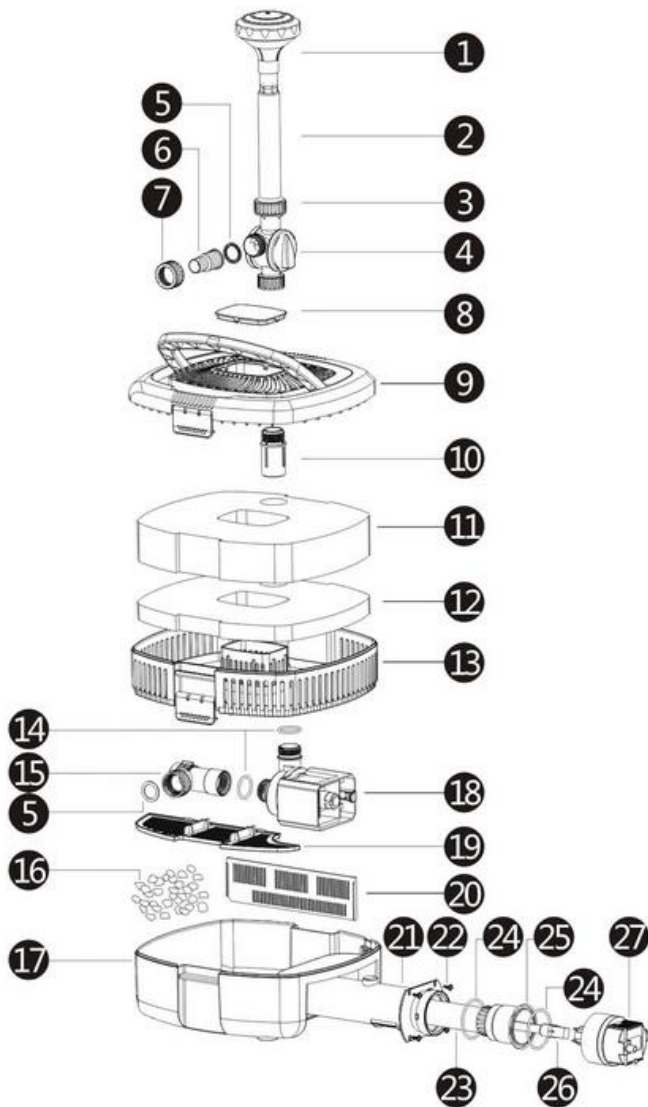
## **Wartung der Filtermedien**

1. Demontieren Sie den Fontänenaufsatz und öffnen Sie die Clips, um das Gehäuse zu öffnen.
2. Entnehmen Sie die Filterschwämme und Filtermedien und reinigen Sie diese oder tauschen Sie aus. Eine wöchentliche Reinigung wird empfohlen.

## **Wartung der Pumpe**

1. Öffnen Sie das Pumpengehäuse durch Drehen entgegen des Uhrzeigersinns
2. Entfernen Sie den Impeller und reinigen Sie ihn mit einer kleinen Bürste. Eine gelegentliche Entkalkung wird empfohlen.

## Zusammenbau



1	Fontänen-Sprühaufsatz
2	Teleskop-Rohr
3	Überwurfmutter
4	T-Stück
5	Dichtung
6	Tülle
7	Überwurfmutter
8	UV-Kontrollfenster
9	Obere Filterabdeckung
10	Verbindungsstück
11	Grober Filterschwamm
12	Feiner Filterschwamm
13	Mittlere Filterabdeckung
14	O-Ring 1
15	Verbindungsbogen
16	Filtermaterial
17	Unteres Filtergehäuse
18	Motor
19	Teilabdeckung 1
20	Teilabdeckung 2
21	UVC-Gehäuse
22	Schrauben
23	Quarzglas
24	O-Ring 2
25	Quarzglas-Hülse
26	UV-Lampe
27	Vorschaltgerät

## Austausch der UV-Lampe

1. Öffnen Sie den Clip am Vorschaltgerät und ziehen Sie die UV-Lampe vorsichtig aus dem Gehäuse.
2. Entnehmen Sie die alte Lampe und setzen Sie die neue Lampe ein. Sie können die Funktion der Lampe und des Vorschaltgerätes prüfen, indem Sie die Metallflasche unterhalb der Lampenfassung eindrücken. So wird die Sicherung ausgelöst und die Lampe leuchtet.
3. Um das Quarzglas zu reinigen, entfernen Sie die Überwurfmutter und ziehen das Glas vorsichtig aus dem Gehäuse.

## Überwinterung

1. Nehmen Sie das Gerät aus dem Wasserdurchlauf
2. Reinigen Sie alle Teile gründlich
3. Prüfen Sie alle Teile auf Beschädigungen
4. Lagern Sie das Gerät frostgeschützt

## Problemlösungen

Problem	Grund	Lösung
Pumpe läuft nicht	<ul style="list-style-type: none"><li>- kein Strom</li><li>- Kurzschluss</li><li>- Impeller blockiert</li></ul>	<ul style="list-style-type: none"><li>- überprüfen Sie die Stromversorgung</li><li>- Pumpe muss ersetzt werden</li><li>- reinigen Sie den Motor, insbesondere den Impeller</li></ul>
Pumpe zu laut	<ul style="list-style-type: none"><li>- Impeller blockiert</li><li>- Impeller beschädigt</li></ul>	<ul style="list-style-type: none"><li>- Reinigen Sie den Impeller</li><li>- Ersetzen Sie den Impeller</li></ul>
Pumpe fördert wenig Wasser	<ul style="list-style-type: none"><li>- Impeller beschädigt oder Wasserdurchflussventil verschlossen</li><li>- Einlass blockiert</li><li>- Stromspannung nicht ausreichend</li></ul>	<ul style="list-style-type: none"><li>- Tauschen Sie den Impeller aus oder öffnen Sie das Wasserdurchflussventil</li><li>- Reinigen Sie die blockierten Teile</li><li>- stellen Sie eine passende Stromversorgung sicher</li></ul>
UVC-Lampe brennt nicht	<ul style="list-style-type: none"><li>- Kein Strom</li><li>- UV-Lampe ist beschädigt</li><li>- UV-Lampe sitzt nicht richtig in der Fassung</li></ul>	<ul style="list-style-type: none"><li>- Überprüfen Sie die Stromversorgung</li><li>- Ersetzen Sie die UV-Lampe</li><li>- Setzen Sie die Lampe korrekt in die Fassung</li></ul>

## **Technische Daten**

Modell	CUF 2800	CUV 3800
Spannung	AC220-240 V/50Hz	
Stromverbrauch	30 W	35 W
UVC-Klärer	11 W	11 W
Max. Durchflussleistung	3000 l/h	3600 l/h
Max. Förderhöhe (Pumpe)	2,0 m	2,8 m
Anschlüsse	¾“ - 1“	¾“ - 1“
Kabellänge	10 m	10 m
Maße LxBxH (mm)	350x310x198	350x310x198

Modell	CUF 4800	CUV 5800
Spannung	AC220-240 V/50Hz	
Stromverbrauch	45 W	55 W
UVC-Klärer	11 W	11 W
Max. Durchflussleistung	4500 l/h	5200 l/h
Max. Förderhöhe (Pumpe)	4,0 m	4,8 m
Anschlüsse	¾“ - 1“	¾“ - 1“
Kabellänge	10 m	10 m
Maße LxBxH (mm)	350x310x198	350x310x198

---

Thank you for purchasing an AquaOne CUF Series uv fountain pump. Read the user manual carefully before use to ensure you use the device properly.

## **Warning**

Please read the operating instructions and familiarize yourself with the equipment before placing it in service. Correct and safe use of the system requires strict compliance with the safety instructions. For safety reasons children and young people under 16 years of age, as well as people that cannot recognize potential hazards, or people that are not familiar with these instructions, may not use this device.

## **Caution**

CUF is UV-C clarify equipment which can be combined. It contains water pump and one piece of UV-C lamp. Any damage on the equipment or unmerited operation will bring dangerous radiation to the skin and eyes. So if there is any damage of the equipment, it can not be used any more. This equipment is not intend for use by person (including children) with reduced physical, sensory or mental capabilities, or lack of experience and knowledge, unless they have been given supervision or instruction concerning use of the equipment by a person responsible for their safety. The equipment should be placed out of children reach. For the consideration of security, people under 16 years old and those who can not identify danger or grasp the instruction can not use the equipment.

1. This equipment should be placed under the water. Be sure the equipment is submerged completely in the water and the depth should not be greater than 2m.
2. When the water is not enough to submerge the equipment, please never connect power of the equipment to avoid running without water and cause damage.
3. As the UV-C lamp is made of quartz glass, please avoid drop of it or wallop on it.

Before all parts are installed completely, the equipment can not be plugged in.

4. If there is any damage on the power cable, UV-C lamp or shell, the equipment can not be used . And it should be discarded as useless.
5. Please make sure that the electrical voltage, frequency used are consistent with the indication on the label of the equipment.
6. When installing the equipment, the installation regulation of pond pumps should be followed.
7. The equipment should be earthed. And the professional person should check the condition of earthed. For the considered of safety, we advise customer to install leakage protector.
8. Pull the connecting cable is forbidden. And please keep the connecting cable away from heat, greasiness or sharpness.

- 
9. When the pump have any unusual noise, please unplug to check the reason.
  10. When know the frost is coming, please move away UV-C filter to avoid frost crack.
  11. The dirtiness on the quartz glass tube will influence the effect of the equipment, please clean the quartz glass tube in time.
  12. When the body shell is blocked with the sands and rubbish, it is possible to destroy the quartz glass tube and water pump. So please add the filter sponge to the inlet of the water. And the sponge should be cleaned timely. (once a month).
  13. UV-C is harmful to the eyes and skin. Please do not watch UV-C directly or let the skin approach to the UV-C.
  14. When install or repair this equipment, the electrical source of the equipment must be switched off.

## **Instruction**

1. This equipment built-in filter sponge, biochemical basket, UV-C lamp and water pumps. This equipment adopt reasonable water channel, suitable for both indoor, outside pond garden, aquatic breeding, clean water sterilization and water fountains.
2. Through the working of water pump, water flow from the filter cover to filter sponge, and then to the UV-C lamp. Inside of the UV-C lamp the harmful bacteria and algae will be killed. Then the water flow to outside finally.
3. The UV-C lamp was designed as a closed device, no UV-C will scattering. And UV-C light 253.7nm will kill the harmful bacteria and algae to keep a good condition of water.

## **Features**

1. This product contents filtration, biochemical bacteria culture, sterilization, pumping, fountain and other functions all in one, and the structure is reasonable and compact.
2. Large filter surface, reasonable water flow channel, and the effect is remarkable.
3. Built-in independent filter material box for easy replacement and adding different biochemical filter materials (Apple for specific models, please refer to the product structure for specific models).
4. CUF-3800 series, the middle of the water filter can be stacked (sold separately) to extend the maintenance cycle.
5. Suitable for ponds

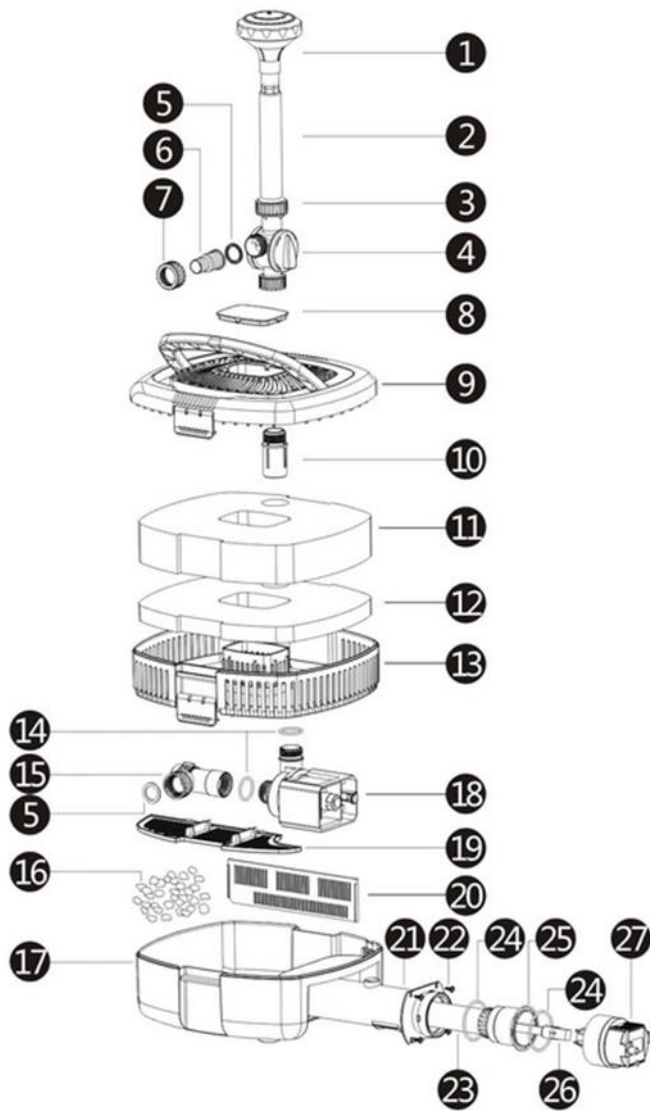


## Technical parameter

Model	CUF 2800	CUV 3800
Voltage	AC220-240 V/50Hz	
Power	30 W	35 W
UVC-Power	11 W	11 W
Output	3000 l/h	3600 l/h
H-max	2,0 m	2,8 m
Hose Adapter	¾“ - 1“	¾“ - 1“
Cable Length	10 m	10 m
Dimensions LxBxH (mm)	350x310x198	350x310x198

Model	CUF 4800	CUV 5800
Voltage	AC220-240 V/50Hz	
Power	45 W	55 W
UVC-Power	11 W	11 W
Output	4500 l/h	5200 l/h
H-max	4,0 m	4,8 m
Hose Adapter	¾“ - 1“	¾“ - 1“
Cable Length	10 m	10 m
Dimensions LxBxH (mm)	350x310x198	350x310x198

## Part List



1	Nozzle
2	Flexible Tube
3	Nut
4	T-joint
5	Gasket
6	Outlet
7	Outlet Nut
8	UV observation window
9	Upper filter cover
10	Connection thread
11	Coarse sponge
12	Fine sponge
13	Middle filter cover
14	O-Ring 1
15	Curved joint
16	Filter material
17	Lower filter cover
18	Motor
19	Partition 1
20	Partition 2
21	UV light shell body
22	Screw
23	Quartz glass tube
24	O-Ring 2
25	Quartz glass tube sleeve
26	UV Lamp
27	UVC device head with cable

---

## **Installation and Maintenance**

Please switched off the electrical power when you clean the inside or change the UV-C lamp. When clean the inside or change the UV-C lamp, please take below part list as your reference.

### **Installation**

After assembling the fountain parts according to the structure diagram, adjust the extension tube to the appropriate height and immerse the equipment under the water. If you need to pump clean water, you can remove the fountain assembly and install the water outlet pipe for using.

### **Maintenance for filter sponge and filter material**

1. Take of the fountain parts, and open the two clips on the side of the filter cover, then you can open the filter cover.
2. Take out the filter sponge and filter material(boxes), clean or change these.(suggest to clean the filter sponge every week)

### **Maintenance for UV-lamp**

1. Open the pump, remove the UV-C lamp from the pump, open the safety buckle, and rotate the lamp head counterclockwise to remove the quartz glass tube assembly. At this time, the UV-C lamp can be replaced (the CUF-3800 series does not need to open the pump, rotate the lamp head directly counterclockwise to remove).
2. If you want to clean the quartz glass tube, remove the fixing nut and take it out for cleaning.

### **Maintenance for Water Pump**

1. Rotate the impeller cover counterclockwise to the stuck position and open it outward to separate the impeller cover from the pump body.
2. Remove the rotor and clean all parts with the small brush.

### **Storage in winter**

1. Take out the equipment from water.
2. Clean the equipment thoroughly.
3. Check the parts and conditions of the equipment.
4. Keep this equipment in a area that free from frost. And in a container that with clean water.

### **Easily broken parts**

1. UV-C lamp.
2. Filter materials (bio-ball, gravel, filter sponge).

## **Trouble Shooting**

Trouble	Reason	Solution
Water pump not work	<ul style="list-style-type: none"><li>•No power</li><li>•Burn</li><li>•Impeller block</li></ul>	<ul style="list-style-type: none"><li>•Plug in</li><li>•Change water pump</li><li>•Clean the blocks</li></ul>
Water pump noisy	<ul style="list-style-type: none"><li>• Something blocked in the impeller room</li><li>•Rotor or shaft wear and tear</li></ul>	<ul style="list-style-type: none"><li>•Open the water pump and clean the blocks</li><li>•Change the rotor or shaft</li></ul>
Water pump lack of water	<ul style="list-style-type: none"><li>•Impeller broken or water flow valve closed</li><li>•Equipment inlet blocked or water pump inlet blocked</li><li>•Lower voltage than requested</li></ul>	<ul style="list-style-type: none"><li>•Change the impeller set or open the water flow valve</li><li>•Clean the blocks</li><li>•Use suitable voltage</li></ul>
UV-C lamp not work	<ul style="list-style-type: none"><li>•No power</li><li>•UV-C lamp broken</li><li>•Connection of the UV-C lamp not good</li></ul>	<ul style="list-style-type: none"><li>•Plug in</li><li>•Change UV-C lamp</li><li>•Re-place the UV-C lamp</li></ul>

## **Guarantee**

Note: This warranty card is for further quality information from you and timely service from our company.

1. This card is to ensure quality service for products of our company.
2. The warranty term is 2 years, valid from the date of the sales invoice (also the date of purchase), and fill the date onto this card
3. Quick-ware parts of the pump are beyond the scope of guarantee.
4. The damage caused by incorrect use or the contrive damage will be exempted.