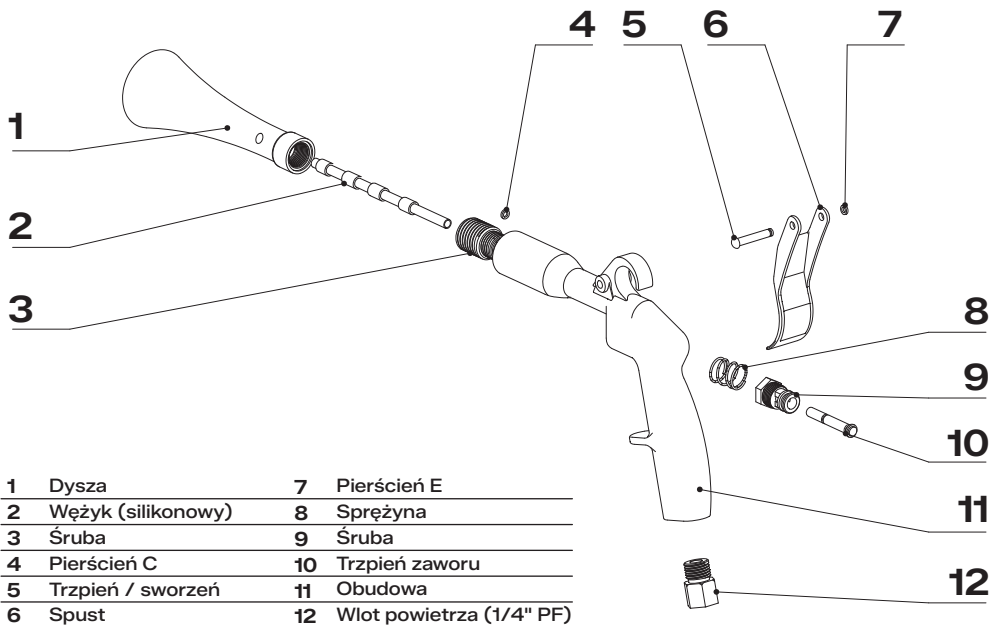


PL: BENBOW 008 Classic

Classic 008



1	Dysza	7	Pierścień E
2	Wężyk (silikonowy)	8	Sprężyna
3	Śruba	9	Śruba
4	Pierścień C	10	Trzpień zaworu
5	Trzpień / sworzeń	11	Obudowa
6	Spust	12	Wlot powietrza (1/4" PF)

Opis wersji:

Opis wersji: lejek (obudowa elementu roboczego) ze wzmocnionym metalowym pierścieniem ograniczającym ścieranie elementów wężyka

Język instrukcji:

polski

Zawartość zestawu:

- pistolet pneumatyczny BENBOW 008,
- tuba (obudowa wężyka) z metalowym pierścieniem wzmocniającym,
- złącze 1/4" BSP
- instrukcja.

Uwaga: produkt bez pojemnika na środek czyszczący.

Dane techniczne:



aluminium
stal
nierdzewna



7500 rpm



200L/min



6-9,2 BAR



398 G

Informacje
bezpieczeństwa:



1. Przeznaczenie urządzenia

BENBOW 008 to narzędzie pneumatyczne przeznaczone do pracy po podłączeniu do instalacji sprężonego powietrza (kompresor/sprężarka).

Służy do:

- osuszania pojazdu po myciu (wydmuchiwanie wody i wilgoci ze szczelin i narożników),
- wydmuchiwania kurzu, piasku i zabrudzeń z trudno dostępnych miejsc (kratki nawiewu, schowki, panele drzwiowe, zawiasy, deska rozdzielcza),
- prac porządkowych w domu, garażu, kabiny samochodu, projektach DIY oraz czyszczenia łodzi i sprzętu kempingowego.
- Zasada działania: sprężone powietrze napędza element roboczy (wężyk) w tubie, wytwarzając efekt wiru ułatwiający usuwanie zanieczyszczeń.

2. Informacje bezpieczeństwa

2.1. Najważniejsze zagrożenia

- wyrzut drobin/zanieczyszczeń → ryzyko urazu oczu,
- hałas → ryzyko uszkodzenia słuchu,
- silny strumień powietrza → ryzyko obrażeń,
- możliwość uszkodzenia delikatnych elementów przy zbyt wysokim ciśnieniu lub zbyt małej odległości.

2.2. Środki ochrony indywidualnej.

Zawsze stosuj:

- okulary ochronne,
- ochronniki słuchu,
- w razie zapylenia: maskę przeciwpyłową,
- rękawice robocze – zalecane.

2.3. Zasady bezpiecznej pracy

NIEBEZPIECZEŃSTWO:

- Nie kieruj strumienia powietrza na twarz, oczy, ciało ani na inne osoby/zwierzęta.
- Nie używaj w pobliżu źródeł zapłonu i materiałów łatwopalnych.

OSTRZEŻENIE:

- Zabezpiecz miejsce pracy – drobinny mogą zostać wyrzucone z dużą prędkością.
- Stosuj reduktor ciśnienia i sprawne przewody/złączki.
- Nie przekraczaj dopuszczalnego ciśnienia zasilania (patrz rozdz. 4).

3. Zawartość zestawu

- pistolet pneumatyczny BenBow-008,
- tuba (obudowa wężyka) z metalowym pierścieniem wzmacniającym,
- złącze ¼" BSP
- instrukcja.

Uwaga: produkt bez pojemnika na środek czyszczący.

4. Dane techniczne i wymagania zasilania

4.1. Zasilanie i ciśnienie

Pistolet BenBow-008 nie wytwarza ciśnienia. Działa wyłącznie po podłączeniu do kompresora/sprężarki.

- Ciśnienie zasilania: ustawiane na reduktorze kompresora.
- Maksymalne dopuszczalne ciśnienie zasilania pistoletu: 9,2 bar – nie przekraczać.

OSTRZEŻENIE: Przekroczenie 9,2 bar może spowodować uszkodzenie narzędzia, przewodu lub złączek oraz stworzyć ryzyko obrażeń.

4.2. Zalecenia dot. sprężonego powietrza

Zaleca się stosowanie kompresora z:

- reduktorem ciśnienia,
- filtrem/odwadniaczem,
- wydajnością zapewniającą stabilną pracę narzędzia.
- minimalne wymagania kompresora / sprężarki:
 - Ciśnienie max pompy: 10 bar
 - Ilość tłoków: 2
 - Wydajność na wydmuchu przy 8 bar: 380 L / min
 - Moc silnika: 2,2 KW / 3.0 HP
 - Pojemność zbiornika: 50L

4.3. Dane techniczne

- materiał: aluminium, stal nierdzewna
- ilość obrotu wężyka: 7500 rpm
- zużycie powietrza: 200l/min
- ciśnienie robocze: 6-9,2 BAR
- waga: 398 g

5. Opis elementów (nazewnictwo)

W instrukcji używane są określenia:

- korpus pistoletu,
- dysza (końcówka robocza),
- tuba (obudowa elementu roboczego),
- wężyk/element roboczy (silikonowy),
- metalowy pierścień wzmacniający w tubie.

6. Montaż i podłączenie do kompresora

1. Upewnij się, że kompresor jest wyłączony lub ciśnienie na reduktorze ustawione na 0 bar.
2. Sprawdź stan węża pneumatycznego, szybkozłączek i uszczelk.
3. Podłącz pistolet do przewodu sprężonego powietrza.
4. Włącz kompresor i powoli zwiększaj ciśnienie na reduktorze do wartości roboczej.
5. Sprawdź szczelność połączeń.

7. Obsługa – sposób użycia

1. Załóż ŚÓI (okulary, ochronniki słuchu).
2. Trzymaj pistolet stabilnie. Nie kieruj dyszy na ludzi/zwierzęta.
3. Rozpocznij pracę od większej odległości i dolnej granicy ciśnienia roboczego, zwiększaj stopniowo w razie potrzeby.
4. Naciśnij spust i prowadź dyszę krótkimi seriami lub ruchem okrężnym.

W przypadku czyszczenia wnętrza pojazdu: pracuj od miejsc mniej zabrudzonych do bardziej zabrudzonych, aby nie rozprowadzać brudu.

- **Wskazówka:** możesz trzymać końcówkę odkurzacza blisko dyszy pistoletu, aby na bieżąco zbierać drobinki brudu i kurzu unoszone przez strumień powietrza. (Odkurzacze nie są dołączony w zestawie)

8. Czyszczenie i konserwacja

8.1. Czyszczenie w trakcie pracy (szybkie oczyszczenie lejka) :

1. Załóż okulary ochronne i upewnij się, że w pobliżu nie ma osób postronnych.
2. Przygotuj stabilne wiadro z czystą wodą.
3. Włóż ok. 3 cm dyszy do wiadra z wodą (nie zanurzaj korpusu ani złącza).
4. Trzymając dyszę skierowaną w dół, kilka razy krótko naciśnij spust, aby wypłukać zanieczyszczenia z lejka.
5. Wyjmij dyszę z wody i wykonaj 1–2 krótkie naciśnięcia spustu w bezpiecznym kierunku, aby usunąć resztki wody z końcówki.

8.2. Czyszczenie na koniec pracy (dokładne):

1. Ustaw reduktor kompresora na 0 bar, odłącz pistolet od instalacji sprężonego powietrza.
2. Odkręć tubę pistoletu.
3. Wyczyść tubę za pomocą:
 - wycioru
 - lub lekko zwilżonej mikro fibry (bez zalewania wnętrza).

4. Przetrzyj wężyk, gwint tuby oraz gwint/gniazdo na korpusie pistoletu wilgotną mikro fibrą, a następnie wytrzyj do sucha.
5. Zakręć tubę (bez nadmiernej siły).
6. Pistolet jest gotowy do użycia następnego dnia.

8.3. Konserwacja instalacji sprężonego powietrza (ważne)

Regularnie spuszczać kondensat (wodę) ze zbiornika kompresora zgodnie z instrukcją kompresora. Zgromadzona woda i wilgoć w zbiorniku oraz przewodach może:

- przyspieszać degradację elementów pistoletu (korozja/zużycie),
- powodować wyrzut wody na czyszczone powierzchnie i ich zabrudzenie,
- pogarszać stabilność pracy narzędzia.

Zaleca się także stosowanie filtra/odwadniacza na linii sprężonego powietrza.

9. Kontrola stanu technicznego i części eksploatacyjne

Regularnie sprawdzaj:

- stan wężyka/elementu roboczego (pęknięcia, deformacje, nadmierne zużycie),
- stan tuby i gwintów,
- stan szybko złączki oraz szczelność połączeń.

W przypadku stwierdzenia uszkodzeń – **przerwij pracę** i wymień uszkodzony element na właściwy.

9.1. Części serwisowe / wymienne

W zależności od wersji i dostępności

- producenta/dystrybutora, typowo wymienne są:
- wężyk/element roboczy (silikonowy) - 000017
 - tuba (obudowa elementu roboczego) z pierścieniem - 000016
 - szybkozłączka/przyłącze – 000052

Stosuj wyłącznie **oryginalne** części zamienne **BENBOW**, kompatybilne z produktem.

10. Rozwiązywanie problemów

- **Słaba skuteczność / brak „wiru”:**
 - zbyt niskie ciśnienie zasilania,
 - spadki wydajności kompresora,
 - zabrudzona tuba/wężyk,
 - nieszczelność połączeń,
 - zbyt wysokie ciśnienie (powyżej zalecanego 9,2 bar),
 - uszkodzony wężyk (pęknięcia, zmniejszona ilość koralików).

- Nierówna praca / wibracje: zabrudzenia w tubie, zużyty element roboczy, luźno dokręcona tuba.
- Nietypowy hałas:
 - możliwe ciało obce w tubie – przerwij pracę i wykonaj czyszczenie końcowe,
 - zużycie elementu roboczego – przerwij pracę i wymień wąż rotujący.

11. Przechowywanie i transport

- Przechowuj w suchym miejscu, z dala od dzieci.
- Nie przechowuj narzędzia pod ciśnieniem.
- Chroń przed zabrudzeniem wnętrza korpusu oraz przed uderzeniami.

12. Utylizacja

Zużyte elementy i opakowania utylizuj zgodnie z lokalnymi przepisami.

13. Informacje formalne

Producent /
Podmiot odpowiedzialny w UE:

Benbow.pl Paweł Konopa
Ul. Bierutowska 57-59
51-317 Wrocław, Polska
info@benbow.de

Wersja instrukcji / data: LUTY 2026