



PIR-Türschalter

KA200025

Sie haben sich für ein innovatives Schaltsystem entschieden. Bitte lesen Sie zur richtigen Handhabung die Bedienungsanleitung aufmerksam durch.

Allgemeine Beschreibung

Der Hersteller übernimmt keine Verantwortung für Schäden, die durch unsachgemäßen Gebrauch des Produktes, die Verwendung ungeeigneter Pflegeprodukte oder Nichtbeachten dieser Bedienungsanleitung, verursacht werden.

Sicherheit

Der Schalter ist für den Innenbereich konzipiert und ist für eine Betriebsspannung von 12VDC, max. 3A ausgelegt.

Achten sie darauf, die maximale Schaltleistung (Wattage) nicht zu überschreiten. Die entsprechenden Daten finden Sie in der unteren Tabelle.

Für die Reinigung nur ein weiches, trockenes Tuch verwenden. Keine aggressiven Reinigungsmittel.

Dieser PIR-Türschalter ist ausschließlich in Kombination mit Geräten der Schutzklasse III zu verwenden.

Anwendung

Bewegen Sie etwas im Erfassungsbereich des Sensor. Der maximale Abstand von 3 Metern darf nicht überschritten werden, sonst erfasst der Sensor die Bewegung nicht. Sobald der Sensor eine Bewegung erfasst, schaltet dieser und Ihre angeschlossene Beleuchtung geht für 10 Sekunden an. Danach schaltet die Beleuchtung wieder ab.

Montage

Befestigen Sie den PIR-Türschalter mit dem gelieferten Montagematerial an dem Möbel Ihrer Wahl. Befestigen Sie den Schalter nicht an einem beweglichen Teil Ihres Möbels. Die mitgelieferten Schrauben dienen der Montage in Holz oder Kunststoff.

Der Schalter muss auf einer ebenen, staub- und fettfreien Oberfläche installiert werden. Schalten Sie die Spannungsversorgung erst nach vollständiger Installation der Beleuchtungseinrichtung ein.

General description

The manufacturer accepts no responsibility for damage caused by improper use of the product, the use of unsuitable care products or failure to observe these operating instructions.

Safety

The switch is designed for indoor use and is designed for an operating voltage of 12VDC, max. 3A.

Ensure that the maximum switching capacity (wattage) is not exceeded. The corresponding data can be found in the table below.

Only use a soft, dry cloth for cleaning. Do not use aggressive cleaning agents.

This PIR door switch may only be used in combination with devices of protection class III.

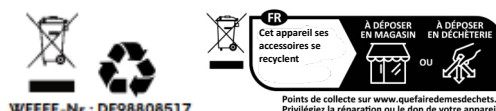
How to use

Move something within the detection range of the sensor. The maximum distance of 3 meters must not be exceeded, otherwise the sensor will not detect the movement. As soon as the sensor detects movement, it switches and your connected lighting comes on for 10 seconds. The lighting then switches off again.

Installation

Attach the PIR door switch to the furniture of your choice using the mounting material supplied. Do not attach the switch to a moving part of your furniture. The screws supplied are for mounting in wood or plastic.

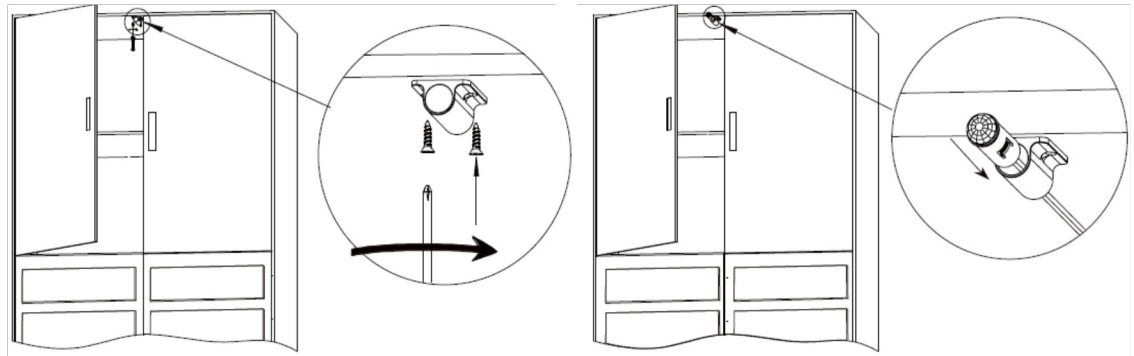
The switch must be installed on a flat, dust- and grease-free surface. Do not switch on the power supply until the lighting equipment has been fully installed.



Entsorgung: Bitte geben Sie das Produkt an einer Sammelstelle für Elektroschrott ab

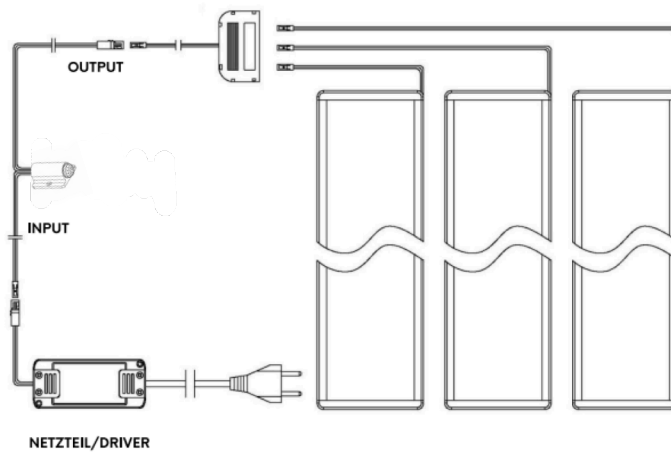
Montage:

Mounting:



Installationsbeispiel:

Installation example:



Ein- und Ausschalten:



Switching on and off

