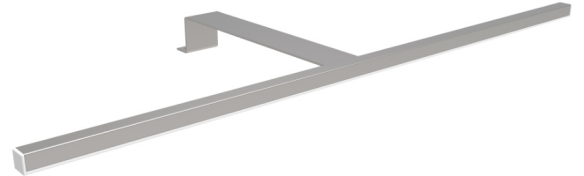


Design Aufbauleuchte

KA210053/
KA210054

Sie haben sich für ein innovatives und energiesparendes Beleuchtungssystem entschieden. Bitte lesen Sie zur richtigen Handhabung die Bedienungsanleitung aufmerksam durch.



Sicherheits- & Handhabungshinweise

Verwenden Sie das Produkt ausschließlich in trockenen Räumen.

Arbeiten am Gerät dürfen nur bei abgeschalteter Stromversorgung erfolgen.

Das Produkt ist kein Spielzeug. Bitte stellen Sie insbesondere bei Anwesenheit von Kindern den bestimmungs- und ordnungsgemäßen Gebrauch der Beleuchtung sicher.

Das Produkt darf keiner mechanischen Belastung, direktem Sonnenlicht, hoher Feuchtigkeit, sowie extremen Temperaturen ausgesetzt werden.

Installations- und ggf. Reparaturarbeiten dürfen ausschließlich von Fachpersonal durchgeführt werden.

Verwenden Sie zur Reinigung keine Scheuer-, oder andere aggressive Reinigungsmittel.

Schauen Sie nicht direkt in das Licht.

Installation & Bedienung

Schalten Sie die Spannungsversorgung vollständig ab, bevor Sie mit der Montage beginnen. Installieren Sie die Leuchte an der gewünschten Position. Achten Sie auf die Verwendung von geeignetem Befestigungsmaterial. Verbinden Sie die Anschlusskabel fachgerecht mit dem örtlichen 230V-Hausanschluss. Prüfen Sie abschließend mechanisch und elektrisch vorgenommenen Arbeiten bevor Sie Spannungsversorgung einschalten.

Hinweise

Prüfen Sie insbesondere die Unversehrtheit des Anschlusskabels.

Bei individueller Kombination der Leuchten ist sicher zu stellen, dass das verwendete Netzteil nicht überlastet wird (max. Wattage)

Safety & Handling Instructions

Only use the product in dry rooms.

Work on the device may only be carried out when the power supply is switched off.

The product is not a toy. Please ensure that the lighting is used properly, especially when children are present.

The product must not be exposed to mechanical stress, direct sunlight, high humidity or extreme temperatures.

Installation and, if necessary, repair work may only be carried out by qualified personnel.

Do not use abrasive or other aggressive cleaning agents for cleaning.

Do not look directly into the light.

Installation & Operation

Switch off the power supply completely before starting the installation. Install the lamp in the desired position. Make sure to use suitable fixing material. Connect the connection cables properly to the local 230V house connection. Finally, check the mechanical and electrical work before switching on the power supply.

Notice

In particular, check the integrity of the connection cable.

When combining the luminaires individually, make sure that the power supply used is not overloaded (max. wattage)



