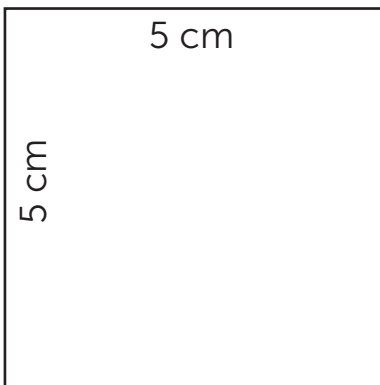


Le SnapClutch

Les marges de couture
de 1 cm sont incluses.



1

DROIT FIL

Pliure



2

Pliure



le Papa
de
Jojo

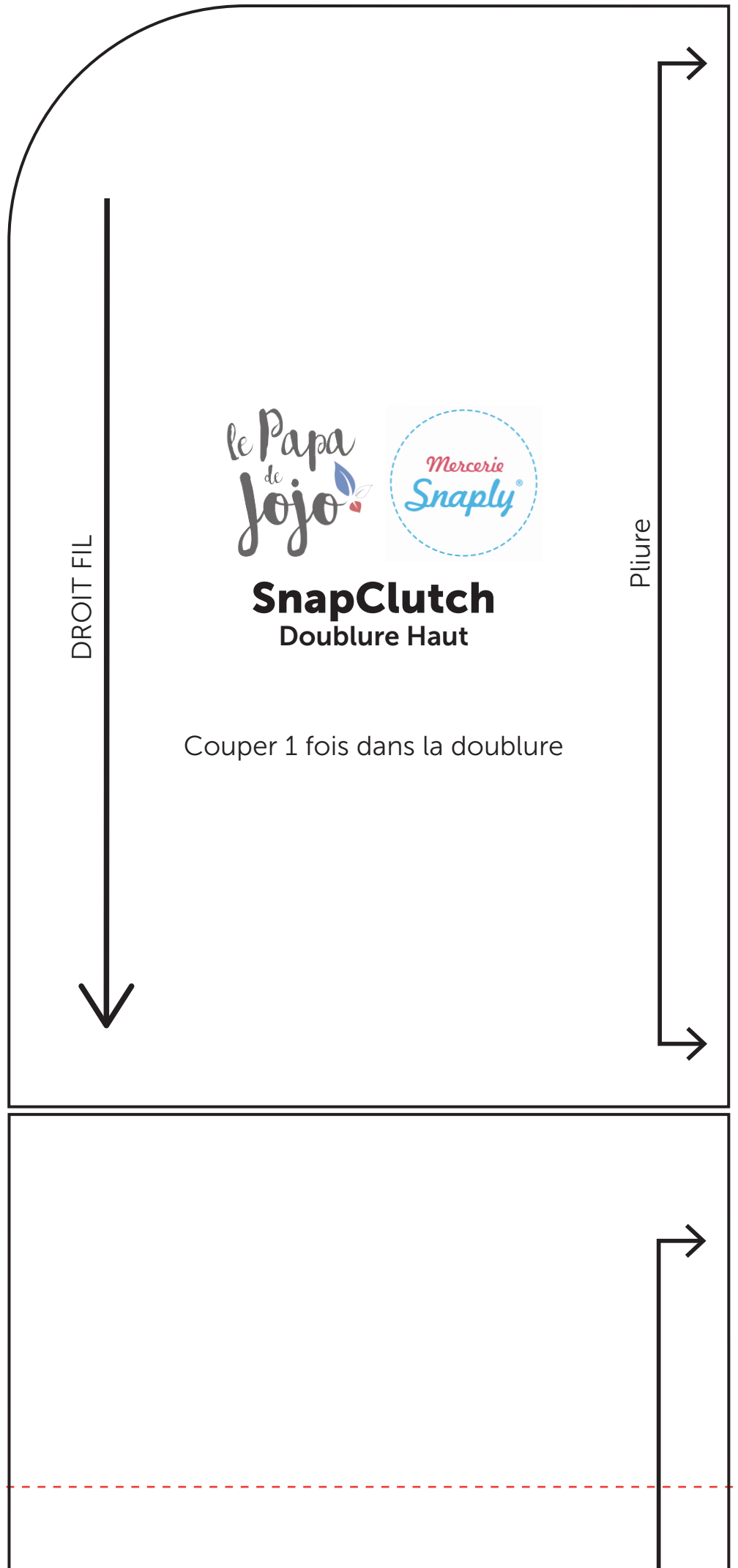


SnapClutch
Pièce Principale



Couper 1 fois dans le tissu Extérieur
1 fois dans le Thermocollant

3



DROIT FIL

le Papa
de
Jojo



SnapClutch
Doublure Haut

Couper 1 fois dans la doublure

Pliure

4



SnapClutch
Doublure Bas

Couper 1 fois dans la doublure

DROIT FIL



Pliure

