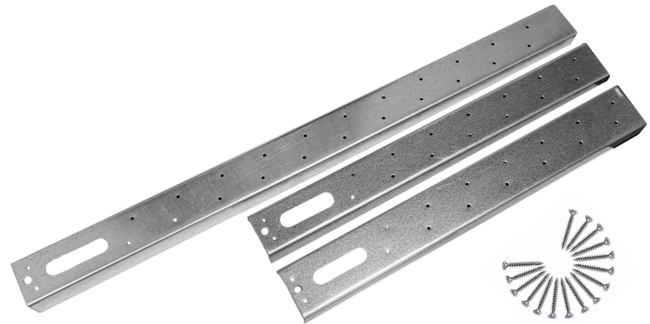


# FLECK Dachlattenverlängerung

für Dachlatten S10



Download Produktinformation  
[fleck-dach.de/downloads](https://fleck-dach.de/downloads)



## Produktbeschreibung

Die FLECK Dachlattenverlängerung ermöglicht eine statisch sichere Verlängerung vorhandener Dachlatten zur Erweiterung des Dachüberstandes – beispielsweise zur Vergrößerung der energetisch nutzbaren Dachfläche für Solarmodule.

Sie werden passgenau für Standarddachlatten 30 x 50 mm sowie 40 x 60 mm hergestellt und inklusive sicherem Befestigungsmaterial ausgeliefert.

Darüber hinaus können die stabilen und witterungsbeständigen U-Profile natürlich auch als Verbindungselement zwischen zwei Dachlatten eingesetzt werden.

FLECK Dachlattenverlängerungen sind geeignet für:

- Steildächer mit Dachlattungen gemäß DIN 4074 / S10
- Dachlattendimensionen 30 x 50 mm und 40 x 60 mm

Erhältliche Abmessungen (H x B x L):

- 30 x 50 x 500 mm
- 30 x 50 x 750 mm
- 40 x 60 x 500 mm

## Anwendungsbereiche

- Ortgang-Verlängerung / Erweiterung von Dachüberständen
- Verbreiterung der energetisch nutzbaren Dachfläche für Solarmodul-Installationen auf Steildächern
- Dachlattenverbindung

## Materialangaben

- U-Profil, Eisen, 1,5 mm, verzinkt
- Holz-Universalschrauben mit Senkkopf, Vollgewinde, Torx (Holzverbindungsmitel mit allgemeiner bauaufsichtlicher Zulassung: Z-9.1-235 ABC)

## Baustoffklasse

- A1 nach DIN 4102-4

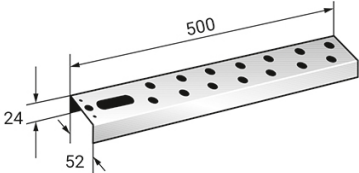
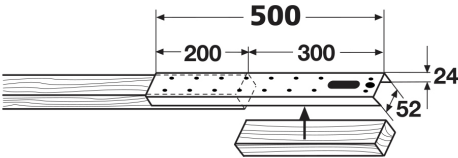
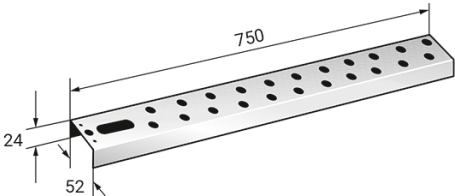
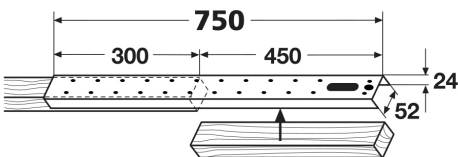
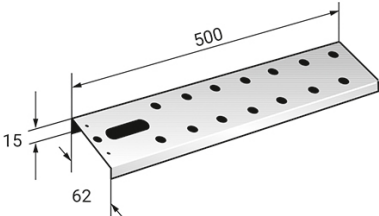
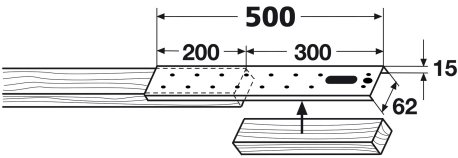
## Technische Hinweise

- Bitte prüfen Sie im Vorfeld der Montage die Eignung der eingesetzten Dachlatten und baulichen Begebenheiten
- Die auf Seite 2 angegebenen Belastungswerte wurden explizit bei der dort jeweils abgebildeten Montagevorgabe geprüft. Die Dachlattenverlängerungen sind so zu platzieren, dass diese stets mit dem letzten Sparren verbunden sind. Für davon abweichende Einbauversionen kann daher von FLECK keine Aussage getroffen werden.

## Verweise / Zusatzinfos / siehe auch

- --

Skizzen / Tabellen

Artikel	FLECK Montagevorgabe *	max. empfohlene Belastung für die Verbindung **
 Artikel 33001000		90 kg
 Artikel 33003000		93 kg
 Artikel 33002000		140 kg

\* Bei abweichender Montage ändert sich die Lastverteilungen. Hierzu kann von FLECK keine Aussage getroffen und bei dadurch auftretenden Schäden keine Haftung übernommen werden.

\*\* gemäß Teilsicherheitsbeiwert  $\gamma_M$  nach DIN EN 1995-1-1: 2010-12 [EC 5]

