

FUNKIA EVO

Duschkabine, rechteckig,
80x90 cm

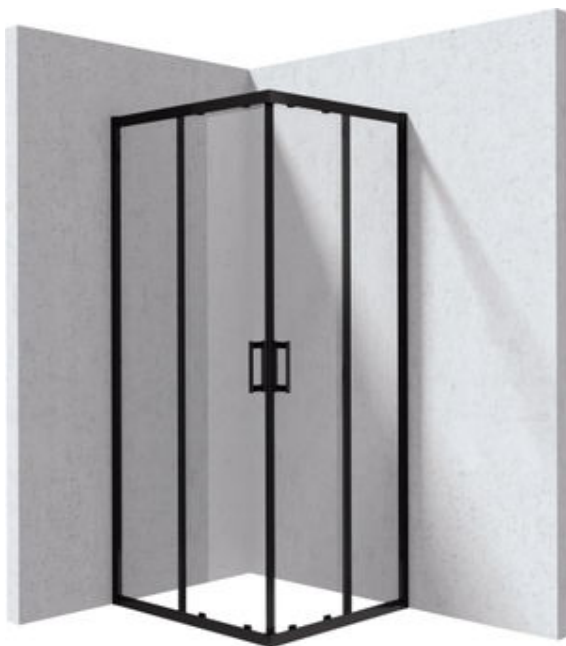


Artikel-Nr.: KYC_N089P

EAN: 5907650891390

Ausführung: Nero

Garantie [Jahre]: 5

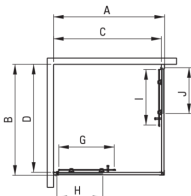
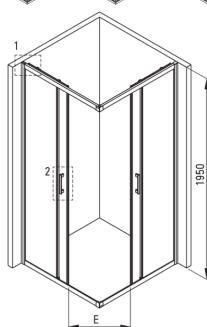
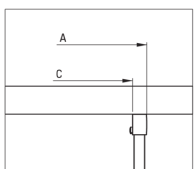
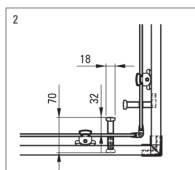
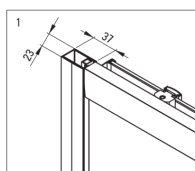
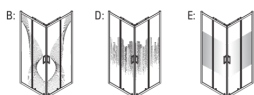


Kabinen

Form	rechteckig
Höhe	1950
Länge	900
Ausführung	Nero
Breite [mm]	800
Glasausführung	transparent
umdrehbare Tür	Ja
Regulierungsbereich bis	20
herausnehmbare untere Rollen	Ja
Abdeckung der Montageelemente	Ja
Gehärtetes Glas - Dicke [mm]	5
Schnelle Montage mit Klammern	Ja
Doppelt kugelgelagerte Rollen	Ja
Kann ohne Duschwanne installiert werden	Ja
Profile für Nivellierung von Wandkrümmung	Ja

Charakteristische Merkmale:

- Kabine mit Clip-Montage
- Untenrollen zur Herausnahme der Türen und lichtere Sauberhaltung
- Sicheres und langlebiges gehärtetes Glas
- Doppelt kugelgelagerte Rollen
- Profilsystem ermöglicht die Krümmung der Wände zu verringern
- Möglichkeit der Verwendung eines speziellen Active Cover-Präparats
- Abdeckung der Montageelemente
- Kabine kann ohne Duschwanne direkt auf den Fliesen installiert werden
- Hydrophobe Active-Cover-Beschichtung, die das Abperlen von Wasser erleichtert
- Stoß-, Chemikalien- und Fleckenbeständigkeit gemäß der Norm PN-EN 14428 + A1: 2008, bestät



Model	Size	A (mm)	B (mm)	C (mm)	D (mm)	E (mm)	G (mm)	H (mm)	I (mm)	J (mm)
KYC_xx88P	800x800	780-800	780-800	756	756	405	390	315	390	315
KYC_xx89P	800x900	780-800	880-900	756	856	440	440	365	390	315
KYC_xx99P	900x900	880-900	880-900	856	856	480	440	365	440	365
KYC_xx18P	800x1000	780-800	980-1000	756	956	480	495	410	395	310