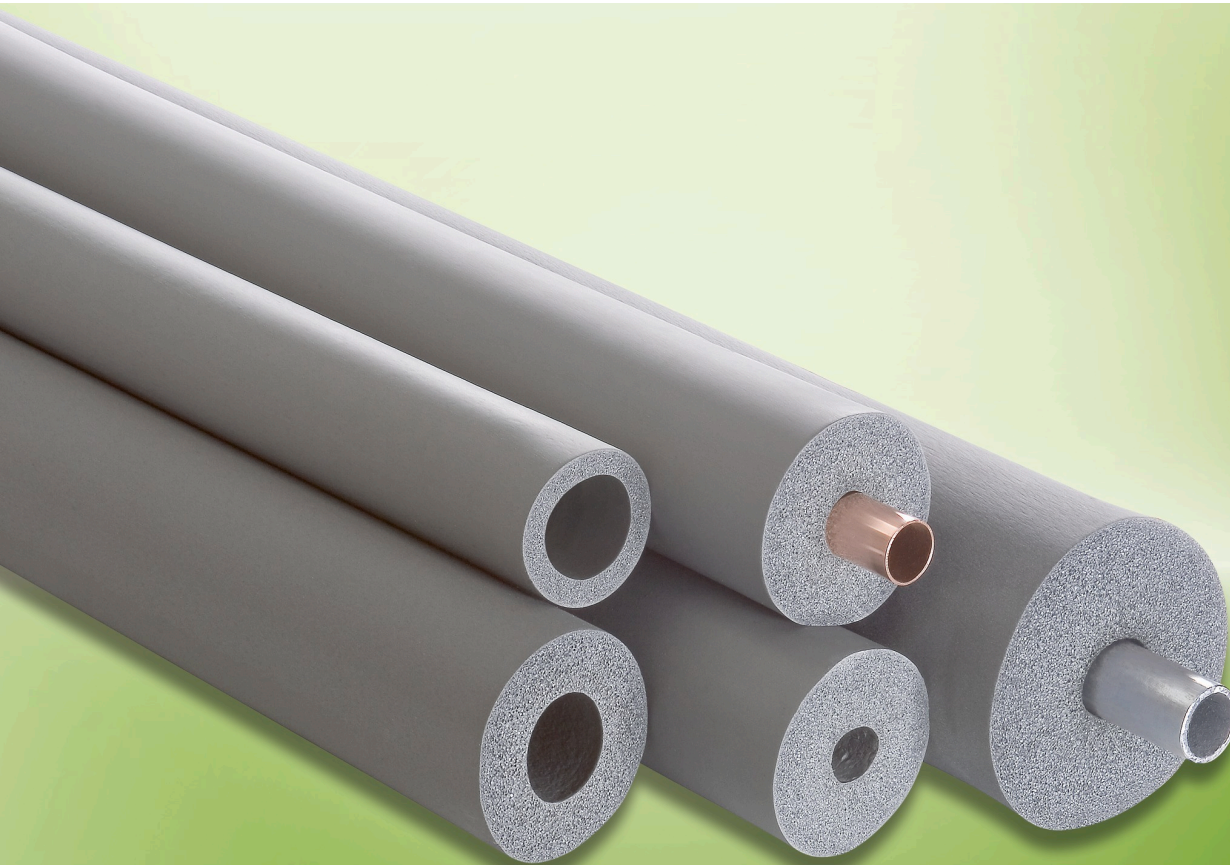




ARMAFLEX HP

DIE WIRTSCHAFTLICHE DÄMMUNG FÜR  
HEIZUNGS- UND SANITÄRSANLAGEN



- Ein preiswertes Sortiment verschiedener  
Schläuche und Endlosschläuche

# Technische Daten - Armaflex HP

Kurzbeschreibung	Hochflexibles, geschlossenzelliges, extrudiertes Dämmmaterial mit niedriger Wärmeleitfähigkeit für Heizungs- und Sanitär Anwendungen.
Materialtyp	Elastomerschaum auf Basis synthetischen Kautschuks. Werkmäßig hergestellter flexibler Elastomerschaum (FEF) gemäß EN 14304.
Farbe	Grau
Spezielle Materialhinweise	Selbstklebebeschichtung: Haftkleber-Beschichtung auf modifizierter Acrylat-Basis mit Gitternetzstruktur und einer Abdeckung aus Polyethylen-Folie. Die Schutzfolie der Klebeschicht von selbstklebenden Produkten kann Spuren von Silikon enthalten.
Anwendungen	Dämmung und Schutz von Rohren (Heizungs-, warme und kalte Trinkwasserleitungen, Regenfallleitungen und Abwasserrohre) , Armaturen in Heizungs- und Sanitäranlagen
Besonderheiten	Erfüllt DIN 1988
Hinweise	Die Leistungserklärung ist gemäß Artikel 7(3) der EU-Verordnung Nr. 305/2011 auf unserer Homepage verfügbar: <a href="http://www.armacell.com/DoP">www.armacell.com/DoP</a>

Eigenschaft	Wert/Beurteilung	Prüfzeugnis <sup>*1</sup>	Überwachung <sup>*2</sup>	Besondere Hinweise
<b>Temperaturbereich</b>				
Anwendungsbereich	Obere Anwendungsgrenztemperatur <sup>1</sup> + 110 °C  Untere Anwendungsgrenztemperatur wie bei Sanitär- und Heizungsanlagen üblich	(+ 85 °C Bei vollflächiger Verklebung von Platte oder Band auf dem Objekt.)  EU 5663	o/●	Prüfung nach EN 14706, EN 14707 und EN 14304
<b>Wärmeleitfähigkeit</b>				
Wärmeleitfähigkeit	$\vartheta_m$ 40 [°C] $\lambda =$ HP-10x12 · $\lambda \leq 0,036$ W/(m · K) $[32 + 0,1 \cdot \vartheta_m + 0,0008 \cdot (\vartheta_m - 40)^2]/1000$ HP-10x60 Alle anderen $\lambda \leq 0,040$ W/(m · K) $[36 + 0,1 \cdot \vartheta_m + 0,0008 \cdot (\vartheta_m - 40)^2]/1000$	D 5663	o/●	Prüfung nach EN 12667 EN ISO 8497
<b>Brandverhalten</b>				
Baustoffklasse	Schläuche C <sub>L</sub> -s3, d0  Bänder, selbstklebend B-s3, d0	EU 5663	o/●	Klassifiziert nach EN 13501-1; Prüfung nach EN 13823, EN ISO 11925-2
Praktisches Brandverhalten	Selbstlöschend, nicht tropfend, leitet kein Feuer			
<b>Sonstige technische Eigenschaften</b>				
Abmessungen und Toleranzen	Gemäß EN 14304, Tabelle 1	EU 5663		Prüfung nach EN 822, EN 823, EN 13467
UV-Beständigkeit <sup>3</sup>	Schutz vor UV-Strahlung ist notwendig.	TB 142	o	
Lagerung und Haltbarkeit	Bänder und Schläuche, selbstklebend: 1 Jahr			Kann in trockenen, sauberen Räumen bei normaler relativer Feuchte (50% bis 70 %) und Umgebungstemperatur (0 °C - 35 °C) gelagert werden

1. Bei vollflächiger, direkter Verklebung der Dämmung auf dem Objekt sollte bei Oberflächentemperaturen des Objekts über +85 °C (eine Grundsicht aus) HT/Armaflex-Substrat verwendet werden.

2. Fragen Sie bitte unseren Kundenservice nach weiteren Informationen.

3. Bei Anwendungen mit UV-Belastung muss Armaflex innerhalb von 3 Tagen mit einer Ummantelung geschützt werden.

\*1 Weitere Dokumente wie Prüfzeugnisse, Zulassungen und ähnliches können unter Nennung der angegebenen Registriernummer angefordert werden.

\*2 ●: Offizielle Überwachung durch unabhängige Institute und/oder Prüfbehörden  
○: Werkseigene Produktionskontrolle

Alle Daten und technischen Informationen basieren auf Ergebnissen, die unter typischen Anwendungsbedingungen erzielt wurden. Empfänger dieser Informationen sollten in ihrem eigenen Interesse und auf eigene Verantwortung rechtzeitig mit uns klären, ob die Daten und Informationen für den beabsichtigten Anwendungsbereich anwendbar sind. Installationsanweisungen finden Sie in unserem Armaflex Montagehandbuch. Bitte wenden Sie sich an unseren Außendienst, bevor Sie Edelstahl isolieren.

## Armaflex HP Schläuche



Länge 2,0 m, Farbe grau

Rohr max. Außen-Ø [mm]	Innen-Ø min/max [mm]	Anwendungsbereich D, C oder B gemäß EnEV Dämmschichtdicke 11,0 mm			Anwendungsbereich B gemäß EnEV		
		DSD [mm]	Bestell-Nr.	m/Karton	DSD [mm]	Bestell-Nr.	m/Karton
15	16,0 - 17,5	11,0	EL-10X015	150	-	-	-
18	19,0 - 20,5	11,0	EL-10X018	130	-	-	-
22	23,0 - 24,5	11,0	EL-10X022	100	-	-	-
28	29,0 - 30,5	11,0	EL-10X028 <sup>1</sup>	80	19,0	EL-19X028	48
35	36,0 - 38,0	10,0	EL-10X035 <sup>2</sup>	70	19,0	EL-19X035	36
42	42,5 - 45,5	10,0	EL-10X042 <sup>2</sup>	60	24,0	EL-24X042	24

Rohr max. Außen-Ø [mm]	Innen-Ø min/max [mm]	Anwendungsbereich A gemäß EnEV					
		DSD [mm]	Bestell-Nr.	m/Karton			
15	16,0 - 17,5	27,0	EL-24X015	36	-	-	-
18	19,0 - 20,5	26,0	EL-24X018	36	-	-	-
22	23,0 - 24,5	26,0	EL-24X022	36	-	-	-
28	29,0 - 30,5	25,0	EL-24X028 <sup>3</sup>	32	-	-	-
28	29,0 - 30,5	39,0	EL-36X028	18	-	-	-
35	36,0 - 38,0	38,0	EL-36X035	16	-	-	-

**Längentoleranz für Schläuche** ± 1,5 %  
**Dickentoleranz** 9 mm - 18 mm: ± 1,5 mm  
 19 mm - 31 mm: ± 2,5 mm  
 >31 mm: ± 3,0 mm

<sup>1</sup> Für Stahlrohre, Anwendungsbereich B gemäß EnEV

<sup>2</sup> Anwendungsbereiche D und C gemäß EnEV

<sup>3</sup> Nur für Stahlrohre

## Armaflex HP Schläuche endlos Palette



Rohr max. Außen-Ø [mm]	Innen-Ø min/max [mm]	Anwendungsbereich D, C oder B gemäß EnEV			
		DSD [mm]	Bestell-Nr.	m/Karton	Karton/Palette
15	16,0 - 17,5	11,0	EL-10X015/E-18P	35	18
18	19,0 - 20,5	11,0	EL-10X018/E-18P	30	18
22	23,0 - 24,5	11,0	EL-10X022/E-18P	25	18
28	29,0 - 29,5	11,0	EL-10X028/E-18P	20	18

**Längentoleranz für Schläuche** ± 1,5 %  
**Dickentoleranz** 9 mm - 18 mm: ± 1,5 mm

## Armaflex HP Band selbstklebend



Dicke 3,0 mm, Farbe grau

Bestell-Nr.	Breite [mm]	Länge [m]	Dicke [mm]	Rollen/Karton
EL-TAPE	50,0	15	3	12

