



# RÜCKFAHRKAMERA **PROFI HD**

**BEDIENUNGSANLEITUNG**



**ÜBER DEN QR-CODE  
DIREKT ZUM SHOP**

**VEGA SOLUTIONS GMBH**  
BELGISCHE ALLEE 51A  
53842 TROISDORF - GERMANY  
[INFO@VSG24.COM](mailto:INFO@VSG24.COM) | [WWW.VSG24.COM](http://WWW.VSG24.COM)

START .....	3
IHRE PROFI HD KAMERA .....	4
ALLGEMEINE HINWEISE & INFORMATIONEN .....	5
ANSCHLUSSMÖGLICHKEITEN.....	6
FUNKTION & MONTAGE .....	7-8
SPEZIFIKATIONEN .....	9
SICHERHEITSHINWEISE .....	10
WEITERE SPRACHEN.....	11

Sehr geehrte Kundin, sehr geehrter Kunde!

Danke, dass Sie sich für die Profi HD Rückfahrkamera von VSG24.com entschieden haben! Für eine optimale Leistung und Sicherheit lesen Sie bitte diese Bedienungsanleitung vor Inbetriebnahme des Gerätes genau durch und bewahren Sie sie zum späteren Nachschlagen sorgfältig auf. Beachten Sie alle Sicherheits- und Warnhinweise für dieses Gerät genauestens! Die in dieser Bedienungsanleitung gezeigten Abbildungen dienen lediglich als Erklärungshinweise für die Einstellmöglichkeiten Ihres Geräts. Diese Bedienungsanleitung dient dazu Ihnen einen schnellen und unkomplizierten Einstieg ins Gerät zu ermöglichen.

Sollten Sie darüber hinaus noch Fragen haben, setzen Sie sich bitte mit uns entweder telefonisch unter der Nummer: **+49 2241/2008040** oder per E-Mail: **info@vsg24.com** in Verbindung.

Oder schriftlich an:

**Vega Solutions GmbH - Belgische Allee 51A - 53842 Troisdorf - Germany**

Wir wünschen Ihnen viel Freude mit Ihrem neuen Gerät!

Ihr VSG24.com-Team



**ÜBER DEN QR-CODE  
DIREKT ZUM SHOP**

**VEGA SOLUTIONS GMBH**  
BELGISCHE ALLEE 51A  
53842 TROISDORF - GERMANY  
**INFO@VSG24.COM | WWW.VSG24.COM**

### **Profi HD - hochauflösende Rückfahrkamera**

Diese Kamera bietet Ihnen mit einer Full-HD-Auflösung von 1080P, einem weiten 130° Blickwinkel sowie zuverlässiger Nachtsichttechnologie eine sichere und komfortable Unterstützung beim Rückwärtsfahren. Dank des robusten Metallgehäuses, der integrierten Heizfunktion und der hohen Schutzklasse IP69 ist sie auch unter anspruchsvollen Witterungsbedingungen bestens einsetzbar.

Bitte lesen Sie diese Bedienungsanleitung sorgfältig durch, um die Installation korrekt durchzuführen und alle Funktionen optimal zu nutzen. Wir wünschen Ihnen viel Freude mit Ihrem neuen Produkt und stets eine sichere Fahrt!



**ÜBER DEN QR-CODE  
DIREKT ZUM SHOP**

**VEGA SOLUTIONS GMBH**  
BELGISCHE ALLEE 51A  
53842 TROISDORF - GERMANY  
INFO@VSG24.COM | WWW.VSG24.COM

### **Reinigung des Geräts**

Bevor Sie mit der Reinigung beginnen, trennen Sie das Gerät stets von der Stromquelle, indem Sie den Netzstecker ziehen oder die Stromversorgung abschalten. Da das Gehäuse überwiegend aus Kunststoff besteht, verwenden Sie bitte keine Flüssigreiner, Sprays oder chemischen Reinigungsmittel wie Benzol. Diese können das Material beschädigen.

### **EMPFOHLENE REINIGUNGSMETHODEN:**

**Leichte Verschmutzung:** Wischen Sie das Gerät einfach mit einem weichen, trockenen Tuch ab.

**Hartnäckigere Verschmutzungen:** Verwenden Sie ein leicht befeuchtetes Tuch mit einer milden, neutralen Reinigungslösung. Wischen Sie anschließend mit einem trockenen Tuch nach.

Wichtig: Reinigen Sie nur die äußere Oberfläche des Geräts. Das Öffnen des Gehäuses ist strengstens untersagt, da im Inneren des Geräts lebensgefährliche Spannungen vorhanden sein können! Nutzen Sie handelsübliche Brillentücher, um Fingerabdrücke zu entfernen, und bei besonders hartnäckigen Verschmutzungen können spezielle Brillenputzmittel verwendet werden.

### **Wartung**

Versuchen Sie niemals das Gerät selbst zu warten, indem Sie das Gehäuse öffnen oder entfernen. Durch unsachgemäße Eingriffe in das Gerät kann die elektrische Sicherheit des Gerätes gefährdet werden. Überlassen Sie alle Reparaturen qualifiziertem Fachpersonal. Bei Schäden, die durch unsachgemäße Eingriffe entstehen, geht der Anspruch auf Gewährleistung verloren. Eigenmächtiges Öffnen und Reparieren führen ebenfalls zum Verlust des Gewährleistungsanspruches!

### **Weitere Hinweise**

Betreiben Sie das Gerät nicht, wenn sich Kondensfeuchtigkeit im Innern gebildet hat. Die Rückfahrkamera darf auf keinen Fall mit einem Hochdruckreiniger gereinigt werden. Ebenso sind Waschstraßen zu meiden. Da in diesen beiden Fällen zu Hohe Kräfte auf die Dichtungen einwirken. Schalten Sie das Gerät bei Geruch- oder Rauchentwicklung sofort aus und suchen Sie einen Fachhändler auf.



**ÜBER DEN QR-CODE  
DIREKT ZUM SHOP**

**VEGA SOLUTIONS GMBH**  
BELGISCHE ALLEE 51A  
53842 TROISDORF - GERMANY  
INFO@VSG24.COM | WWW.VSG24.COM



Abbildung 1

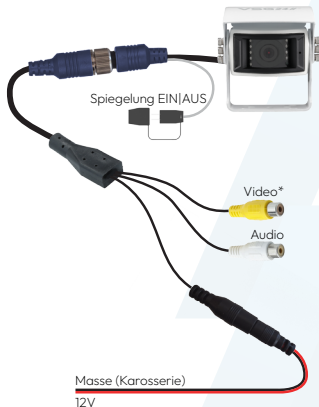


Abbildung 2

Ihre Profi HD Kamera kann über ihren 4-PIN Schnellverschluss mit dem Rückfahrmonitor verbunden und so mit Strom versorgt werden. Alternativ kann die Kamera mit dem beiliegenden Adapter Kabel an Ihr Autoradio angeschlossen werden.

**\* Beim Anschluss der PROFI HD Rückfahrkamera über den Cinch-Adapter an ein Autoradio ist zu beachten, dass das Autoradio in der Lage sein muss, externe HD-Signale einzuspeisen.**

## Inbetriebnahme der Kamera

Die Rückfahrkamera ist für eine variable Spannung von 12 bis 24 Volt ausgelegt. Daher kann diese sowohl in PKW's mit 12 Volt Bordspannung eingesetzt werden als auch in LKW's mit einer Spannung von 24 Volt. Als Grundspannung muss mindestens 12 Volt und 1 Ampere bereitgestellt werden.

## Stromversorgung der Kamera

Die VSG24 Rückfahrkamera kann komfortabel und einfach mit dem Rückfahrmonitor verbunden werden (Abbildung 1). Dazu ist die Rückfahrkamera mit einem Wassergeschützten 4-PIN Schnellverschluss ausgestattet. Diesen können Sie bequem mit allen VSG24 Rückfahrmonitoren verbinden. Stecken Sie bitte dazu das 4-PIN Kabel der Kamera direkt in den entsprechenden Kameraeingang am Rückfahrmonitor ein. Achten Sie hierbei darauf, dass die auf den Kabeln abgedruckten Pfeile aufeinander gerichtet sind und das zusammenstecken ohne viel Widerstand durchgeführt werden kann. Somit gehen Sie sicher, dass die PIN's richtig mit der Buchse verbunden sind. Anschließend können Sie die Steckverbindung mit der Sicherungsschraube zusätzlich fest miteinander fixieren. Zusätzlich ist im Set ein Adapter Kabel für alle Rückfahrkameras mit Cinch-Anschluss enthalten (Abbildung 2). Sie haben die Möglichkeit, die Kamera an der Klemme 15 (Zündung) für den Dauerbetrieb oder dem Rückfahrlicht anzuschließen. Dies gewährleistet, dass die Kamera nur dann eingeschaltet ist, wenn das das Rückfahrlicht aktiv ist.

## Befestigung der Kamera

Die Kamera wird fest am Fahrzeug montiert, um eine stabile und sichere Position zu gewährleisten. Verwenden Sie dazu die mitgelieferten Schrauben und Halterungen. Achten Sie bei der Montage auf eine korrekte Ausrichtung der Kamera, damit das Sichtfeld optimal erfasst wird und die Kamera auch bei Erschütterungen nicht verrutscht. Für eine wetterfeste Abdichtung liegt dem Set eine kleine Tube Dichtungsmasse bei. Tragen Sie diese an den Montagelöchern oder rund um die Befestigung auf, um das Eindringen von Feuchtigkeit zuverlässig zu verhindern.

## Spiegelfunktion aktivieren oder deaktivieren

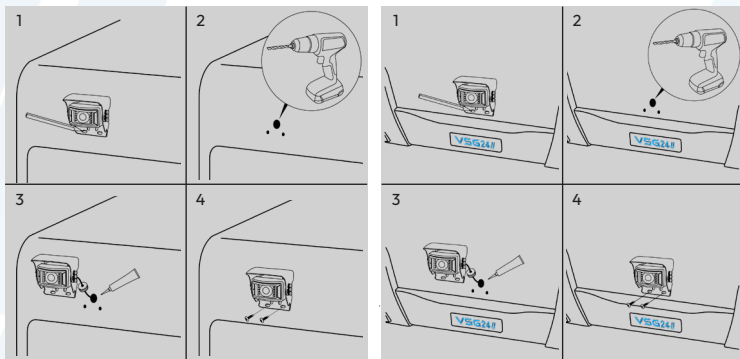
Die Kamera ist mit einem Jumper „IMAGE CONTROL“ ausgestattet, über die sich die Bildspiegelung steuern lässt.

- Für den Einsatz als **Rückfahrkamera**: Kappe aufgesteckt lassen – das Bild ist gespiegelt.
- Für den Einsatz als **Front- oder Seitenkamera**: Kappe abziehen – das Bild wird entspiegelt.



- 130° Blickwinkel
- Nachtsicht-Funktion mit 9 IR-Dioden
- IP 69K Schutzklasse
- stufenlose Blickwinkel Ausrichtung

- Blendschutz gegen Sonneneinstrahlung
- 1080P HD Auflösung
- Für Dauerbetrieb ausgelegt
- Mikrofon für Audio-Wiedergabe



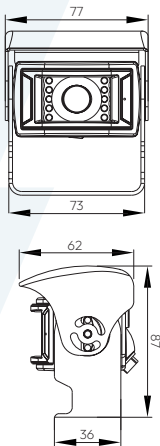
1. Entscheiden Sie zunächst wo die Rückfahrkamera montiert werden soll (beispielsweise unter der Dachkante oder über dem Nummernschild) und markieren sie die Position der Schraublöcher.
2. Bohren Sie entsprechend Ihrer Markierungen Schraublöcher und das Loch für das Kabel.
3. Führen Sie das Kamerakabel durch das gebohrte Loch ins Fahrzeuginnere. Verwenden Sie zusätzlich zur Gummidichtung die mitgelieferte Dichtungsmasse um das Bohrloch zu versiegeln.
4. Schrauben Sie die Kamera mit den beiliegenden Schrauben in die gebohrten Löcher.



**ÜBER DEN QR-CODE  
DIREKT ZUM SHOP**

**VEGA SOLUTIONS GMBH**  
BELGISCHE ALLEE 51A  
53842 TROISDORF - GERMANY  
INFO@VSG24.COM | WWW.VSG24.COM





Technische Eigenschaften	Details
Schutzklasse	IP69K
Betrachtungswinkel	130°
Audio	Mikrofon
Nachtsichtfunktion	9 Infrarot-LEDs
Auflösung	HD-1080P
Spiegelung	Einstellbar
Anschluss	4-pin
TV-System	PAL
Energieversorgung	DC 12V-24V
Betriebstemperatur	-20°C bis + 70°C
Heizfunktion	Automatisch <5°C



**ÜBER DEN QR-CODE  
DIREKT ZUM SHOP**

**VEGA SOLUTIONS GMBH**  
 BELGISCHE ALLEE 51A  
 53842 TROISDORF - GERMANY  
 INFO@VSG24.COM | WWW.VSG24.COM

## ⚠ Warnhinweis – Dichtungsmasse

### **Sicherheitshinweise zur Verwendung der Dichtungsmasse**

Die Dichtungsmasse ist ausschließlich für die Abdichtung im Fahrzeugbereich geeignet. Verwenden Sie sie nicht auf empfindlichen Materialien oder in Bereichen mit direktem Kontakt zu Lebensmitteln.

### **Gefahr für Augen und Gesundheit!**

Tragen Sie bei der Anwendung nach Möglichkeit Schutzhandschuhe. Bei Augenkontakt sofort mit klarem Wasser ausspülen und einen Arzt aufsuchen.

### ⚠ Wichtige Sicherheitshinweise:

- **Verwenden Sie die Dichtungsmasse nur in gut belüfteten Bereichen.**
- **Augen- und Hautkontakt vermeiden.**
- **Bei Hautreizung (Rötung etc.) durch Hautkontakt Arzt konsultieren.**
- **Bei Augenkontakt gründlich spülen und, falls nötig, Arzt aufsuchen.**
- **Von Kindern fernhalten.**



**ÜBER DEN QR-CODE  
DIREKT ZUM SHOP**

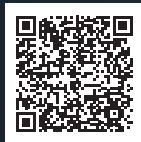
**VEGA SOLUTIONS GMBH**  
BELGISCHE ALLEE 51A  
53842 TROISDORF - GERMANY  
INFO@VSG24.COM | WWW.VSG24.COM

# VSG24//

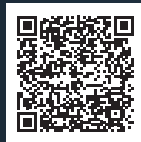
USER MANUAL | MODE D'EMPLOI | MANUAL DE INSTRUCCIONES | MANUALE D'ISTRUZIONI



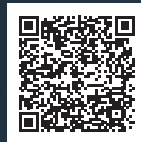
ENGLISH 



FRANÇAIS 



ESPAÑOL 



ITALIANO 



ÜBER DEN QR-CODE  
DIREKT ZUM SHOP

**VEGA SOLUTIONS GMBH**  
BELGISCHE ALLEE 51A  
53842 TROISDORF - GERMANY  
INFO@VSG24.COM | WWW.VSG24.COM



# VSG24II®

ÜBER DEN QR-CODE  
DIREKT ZUM SHOP



**SERVICE**

**VERSPRECHEN**

**GARANTIERT**