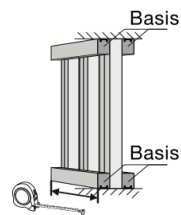


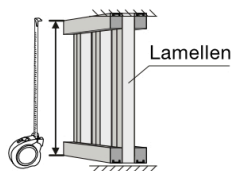
Montage als Trennwand

Achten Sie vor der Montage darauf, dass die Decke, nicht die Höhe von 2,7 m überschreitet. Wenn Sie eine Spanndecke verwenden, ist es notwendig, eine Grundfläche für die Montage der oberen Basis der Trennwand vorzubereiten.

1. Bestimmen Sie die Länge der Trennwand. Schneiden Sie die Lamellen auf die erforderliche Länge für die Basis der Trennwand zu



2. Bestimmen Sie die Höhe der Trennwand und schneiden Sie die Lamellen auf die gewünschte Länge zu.



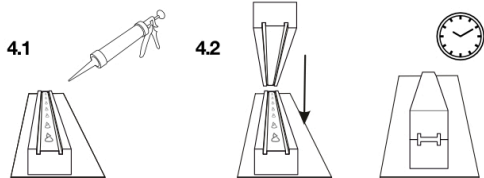
3. Befestigen Sie zuerst als Basis eine Lamelle an der Decke und eine am Boden genau übereinander. Benutzen Sie dafür am besten unseren Montagekleber.



4.0 Sobald die Lamellen befestigt sind und der Montagekleber trocken ist, montieren Sie die Trennwandlamellen.

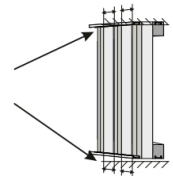
4.1 Legen Sie eine Lamelle mit der Nut nach oben und tragen Sie den Montagekleber Punktweise auf.

4.2 Nehmen Sie eine weitere Lamelle und legen Sie sie mit der Nut nach unten, auf die Lamelle mit dem Montagekleber. Drücken Sie sie fest zusammen und lassen Sie sie trocknen.



5. Wiederholen Sie Punkte **4.1**, **4.2** bis Sie die gewünschte Anzahl von Lamellen haben, um die Trennwand auszufüllen (standardmäßig entspricht der Abstand zwischen den Lamellen der Breite des gewählten Lamellen-modells).

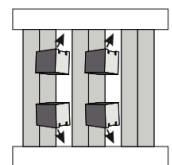
6. Setzen Sie die Trennwandlamellen im gewählten Abstand ein.



7. Montieren Sie die restlichen zwei Lamellen für die Basis auf dem Boden und an der Decke mit dem Montagekleber.



8. Für die zusätzliche Festigkeit der Trennwand und optische Ästhetik, schneiden Sie eine MDF Lamelle in Stücke, die dem Abstand zwischen den Doppellamellen entsprechen. Setzen Sie die Stücke zwischen den Lamellen und den Basislamellen ein.



9. * Sie können die offenen Enden mit unseren Lamellenaufklebern abdecken (Aufkleber sind separat erhältlich).

