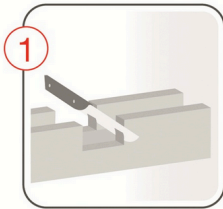
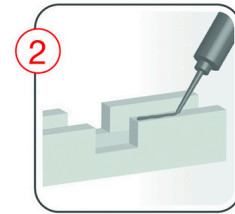


Verarbeitungshinweise - Deckenbalken

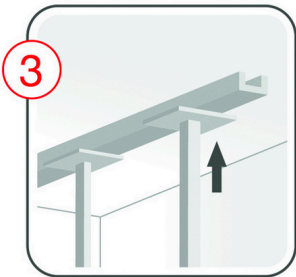
Für eine Montage ist folgendes Zubehör erforderlich: Holzkeile (ein Keil pro laufender Meter Balken), **Montagekleber** wir empfehlen **Titan Super** (eine Kartusche für ca. 8-10 laufende Meter), Zierriemen/Balkenbeschlag. Folgendes Werkzeug wird benötigt: Bandmaß, Bleistift, Säge mit feinen Zähne, Akkuschrauber, Bohrmaschine, Hammer, Holzbohrschrauben, Dübeln.



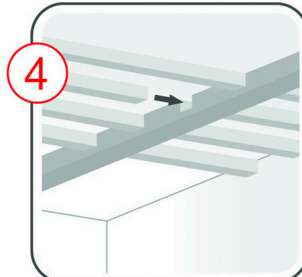
1. Ein kleines keilförmiges Holzstück vorbereiten. Das Holzstück muss der Größe des gewählten Balkens entsprechen.



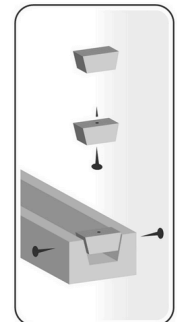
2. Bohren Sie ein Loch in der Mitte des Holzkeiles und befestigen Sie diesen an der Decke. Die Keile werden mit 1 m Abstand an der Decke befestigt.



3. Klebstoff aus der Kartusche wird auf dem Balken verteilt (wir empfehlen den Montagekleber **Titan Super**)



4. Der Balken wird mit Schrauben am Keil geschraubt.



5. Nach der Montage bleiben am Balken sichtbare Stoßfugen und Befestigungspunkte, um diese zu decken, brauchen Sie auch Zierriemen und Farbe.

[Verarbeitungshinweise als PDF anzeigen/downloaden](#)