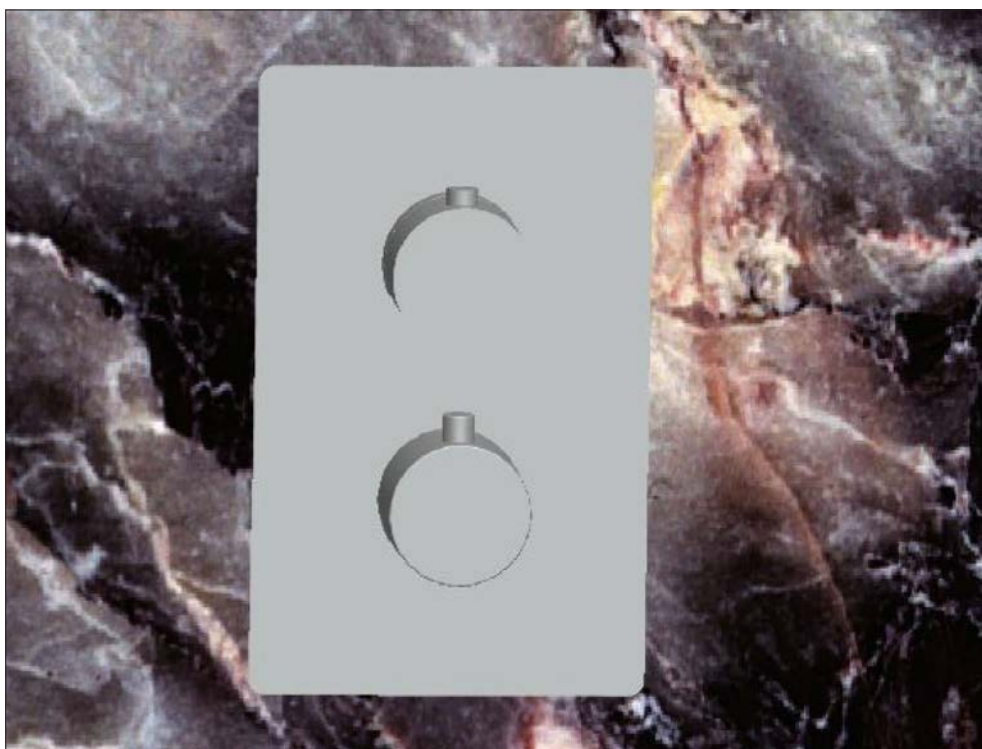


UP12-01 und UP12-02 Unterputz-Duscharmatur

BERNSTEIN
stilvoll leben

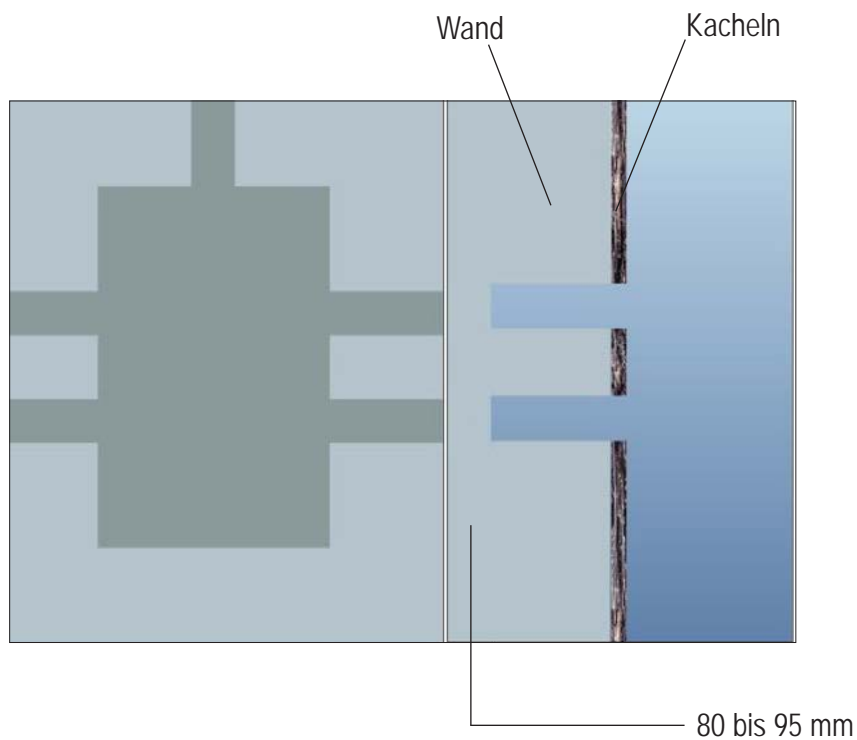


MONTAGEANLEITUNG

Stand SEPT 2016

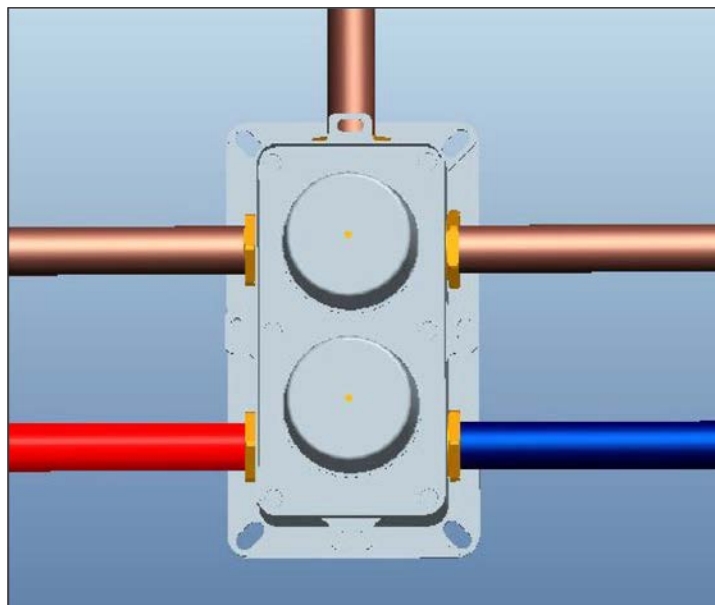
1

Bohren Sie in die Wand ein 80 bis 95mm tiefes Loch.



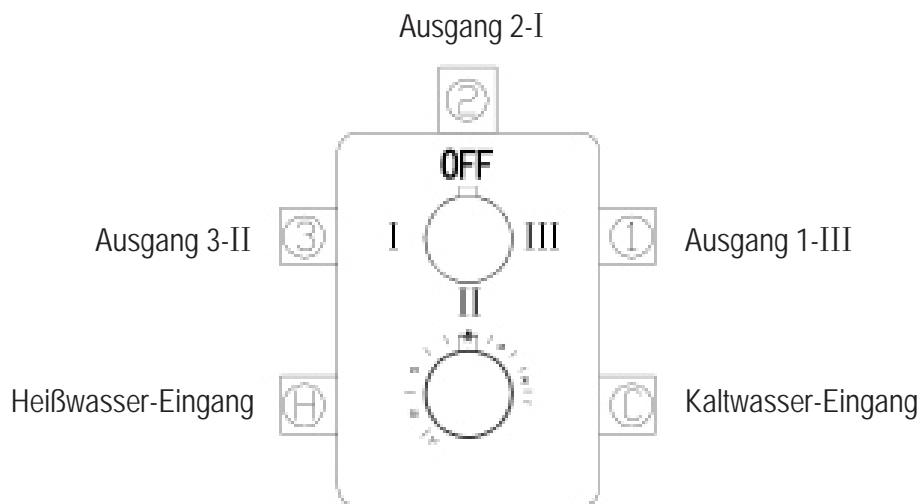
2

Setzen Sie den Unterputz-Grundkörper in das Loch ein und verbinden Sie die Wasserleitungen mit dem Unterputz-Grundkörper.



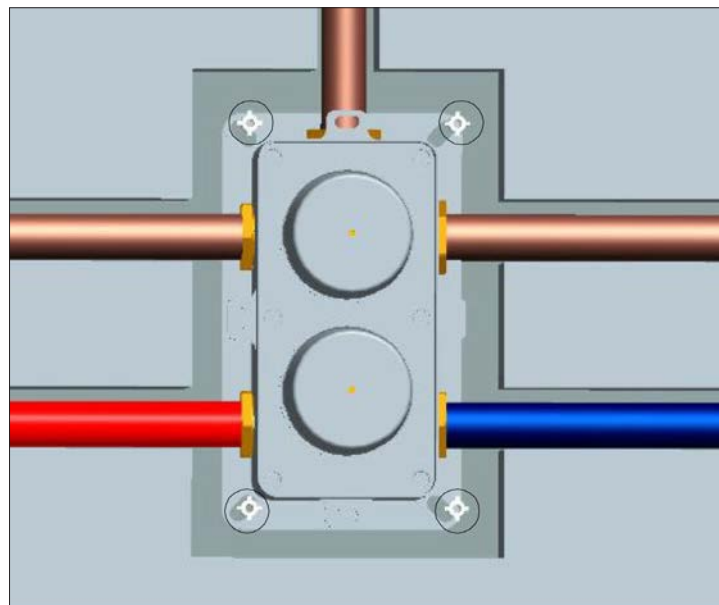
3

Schließen Sie die Leitungen ihren Funktionen entsprechend an.



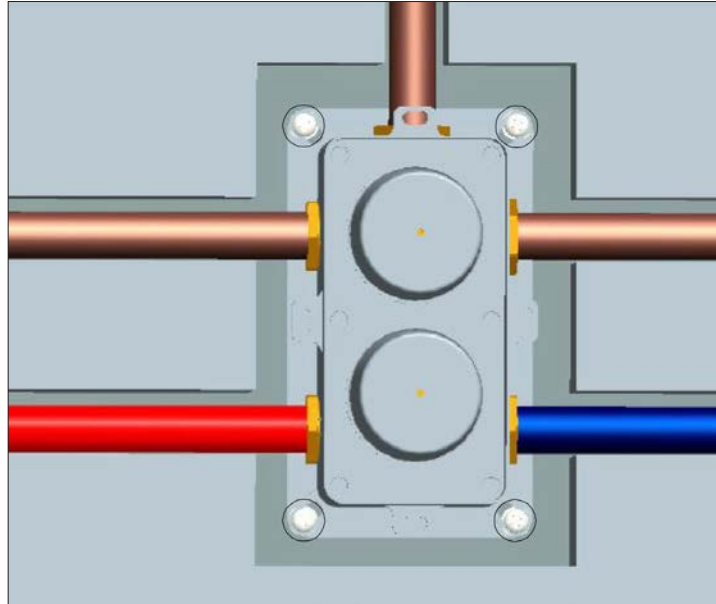
4

Bohren Sie Löcher für die Schrauben des Unterputz-Grundkörpers und setzen Sie die Dübel ein.



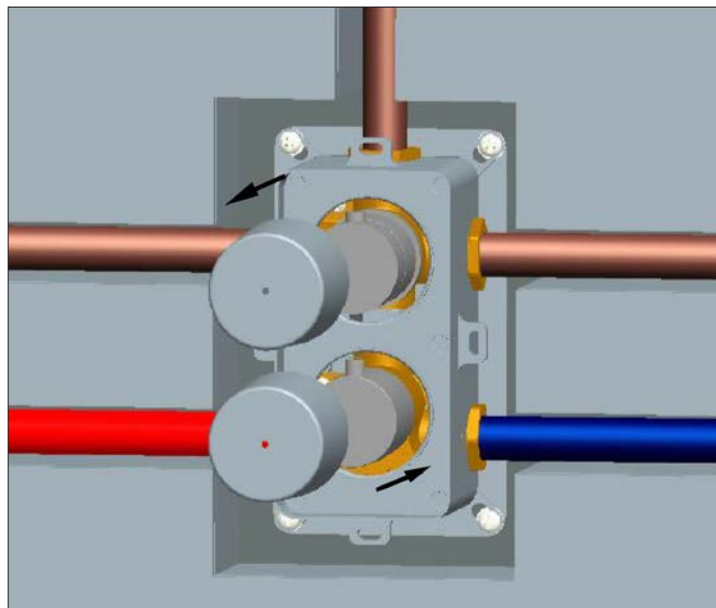
5

Ziehen Sie anschließend die Schrauben fest.



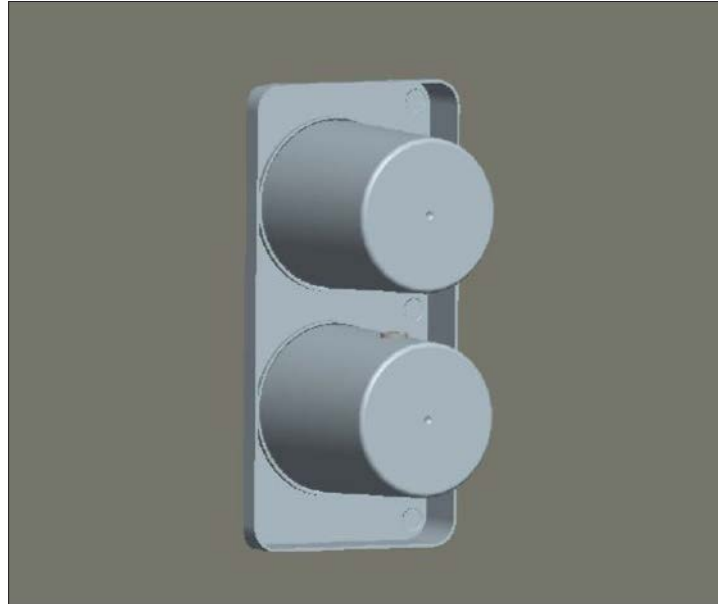
6

Nehmen Sie die drei Schutzkappen ab und montieren Sie die Griffe. Führen Sie eine Dichtigkeitskontrolle durch, indem Sie heißes, kaltes und Mischwasser laufen lassen.



7

Entfernen Sie die Griffe wieder und ersetzen Sie sie durch die Schutzkappen. Verputzen Sie dann die Wand.



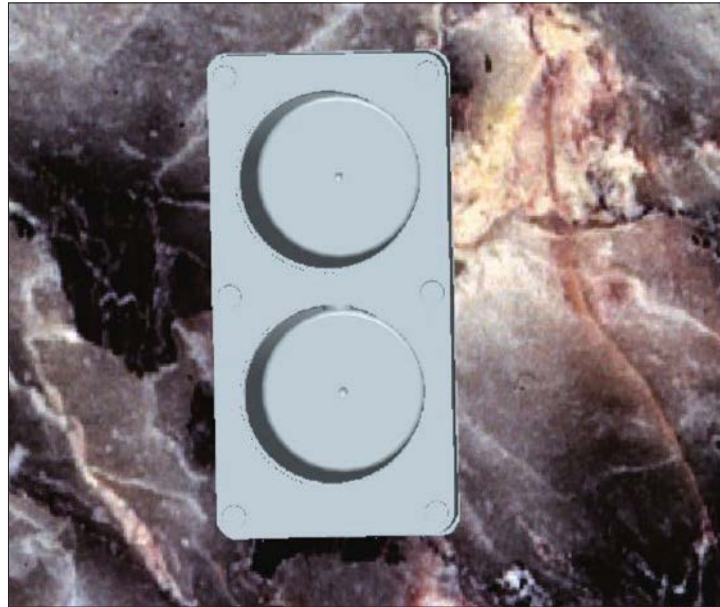
8

Fliesen Sie anschließend die Wand.



9

Schneiden Sie die Form für die Armatur.



10

Nehmen Sie die Schutzkappen ab und montieren Sie die Platte der Armatur.



11

Montieren Sie die Griffe, ziehen Sie die Schrauben an und prüfen Sie zum Schluß die Dichtigkeit bei geschlossenen Hähnen.

