

Thermostat WL-6T Touch Screen

Vielen Dank für den Erwerb dieses Produktes.

Lesen Sie vor Montage und Inbetriebnahme des Thermostates diese Anleitung bitte sorgfältig.

Dieser LCD-Touchscreen-Thermostat ist für die Steuerung einer elektrischen Fußbodenheizung konzipiert und kann auf unterschiedliche Weise konfiguriert werden.

Einstellungsmöglichkeiten

1. Wochenprogrammierung, mit 6 Voreinstellungsmöglichkeiten pro Tag
2. Auswahl zwischen manueller Steuerung und selbst definierter Heizperioden
3. Tageszeitanzeige
4. Bodenüberhitzungsschutz
5. Sensorenauswahl
6. Frostschutzprogramm
7. Tastensperre
8. Ferienfunktion

Technische Spezifikation

Spannung: 220V / 230V maximal

Strom: 16A

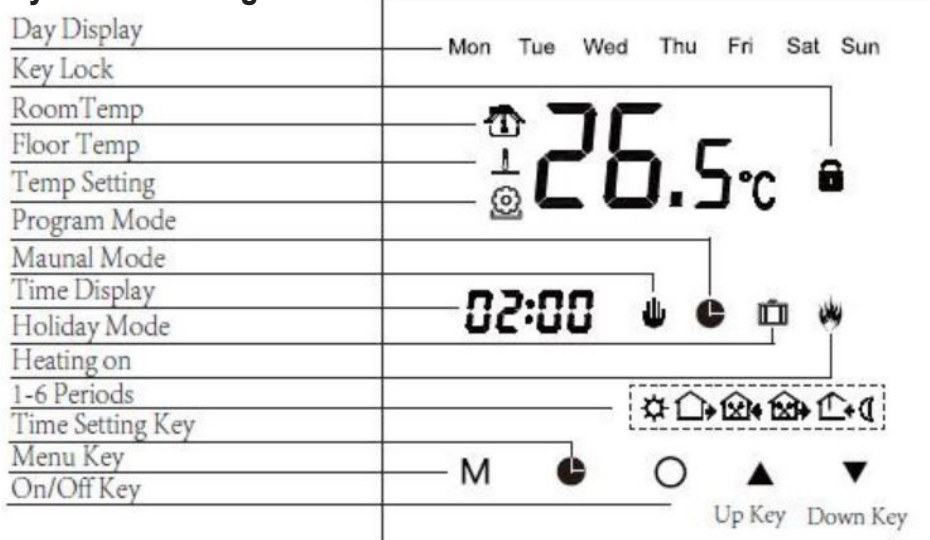
Leistungsaufnahme: 2W

Schutzgehäuse: IP20

Umgebungstemperatur: -5 ~ 50°C

Gehäusematerial: schwer entflammbares Polycarbonat

Symbolerklärungen



Urlaubsmodus

Der Urlaubsmodus erlaubt Ihnen, Ihren Zeitplan mit einer festen Temperatur über eine Anzahl von Tagen zu überschreiben. Dies hilft Ihnen, Energie zu sparen, wenn Sie wissen, dass Sie für eine Weile weg sind, indem Sie eine niedrigere Temperatur einstellen. Drücken Sie „Up Key“ für 3 Sekunden, um den Urlaubsmodus einzustellen oder zu entfernen.

Funktion & Einstellungen

Einschalten / Ausschalten

Drücken Sie „O“, um ein- oder auszuschalten.

Manuelles einstellen der Temperatur

Drücken Sie „Up Key“ oder „Down Key“, zur Temperatureinstellung in der manuellen Steuerung als auch der temporären Steuerung.

Modusauswahl

Drücken Sie „M“, um zwischen der manuellen Steuerung und der temporären Steuerung zu wählen. Drücken Sie „Up Key“ oder „Down Key“, für Temperatureinstellungen.

Uhrzeiteinstellung

Drücken Sie „Time Setting Key“, für 3 Sekunden um die Uhr einzustellen.

Wählen Sie Minuten, Stunden oder Wocheneinstellungen.

Drücken Sie „Up Key“ oder „Down Key“, zur Einstellung der Uhrzeit.

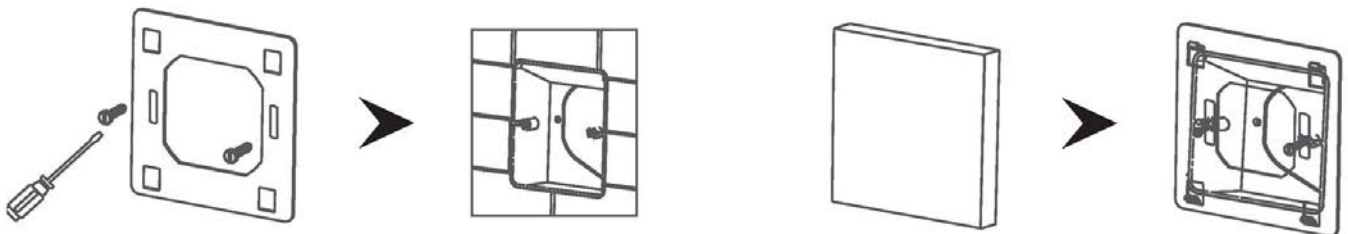
Tastensperre

Drücken Sie „Down Key“ für 3 Sekunden, um die Tastensperre zu aktivieren oder zu entfernen.

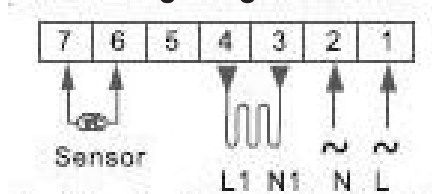
Montageschritte

Die Montageplatte auf die Unterputzdose montieren.

Nach Anschluss der Verkabelung platzieren sie das Thermostat auf der Trägerplatte.



Verbindungsdiagramm



Achtung: Für das Thermostat und das verbundene elektrische Heizgerät gilt volle Last (3200W) in einer Höhe von 2500m über dem Meeresspiegel. Die Höchstbelastung sollte 80% des Nennschutzes nicht überschreiten.

Fehlercodes

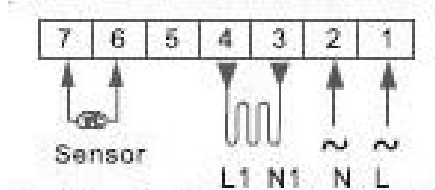
E1 = Eingebauter Raumsensor Kurzschluss oder Trennung

E2 = Externer Bodensensor Kurzschluss oder Trennung

Hinweis: Wenn der E1 / E2-Fehler angezeigt wird, prüfen Sie die Kabelverbindungen und lassen Sie das Thermostat durch einen Fachmann überprüfen.

Thermostat WL-6T Touch Screen

Verbindungsdiagramm



Achtung: Für das Thermostat und das verbundene elektrische Heizgerät gilt volle Last (3200W) in einer Höhe von 2500m über dem Meeresspiegel. Die Höchstbelastung sollte 80% des Nennschutzes nicht überschreiten.

Fehlercodes

E1 = Eingebauter Raumsensor Kurzschluss oder Trennung

E2 = Externer Bodensensor Kurzschluss oder Trennung

Hinweis: Wenn der E1 / E2-Fehler angezeigt wird, prüfen Sie die Kabelverbindungen und lassen Sie das Thermostat durch einen Fachmann überprüfen.

Time Programmiersteuerung Modell

Drücken Sie „M“ für 3 Sekunden, um in den Zeitperiodenmodus zu gelangen. Drücken Sie „M“, um die Startzeit zu wählen oder die Temperatur jeder Periode einzustellen.

Drücken Sie „Up Key“ oder „Down Key“, um die Uhrzeit und die Temperatur einzustellen. Standard-Parameter der Zeitprogrammierung Steuerungsmodell:

Key	Period	Symbol	Time	Modify	Temp	Modify
M 	weekdays	1	☀	06:00	▲ ▼	20°C
		2	🏠	08:00		15°C
		3	🏠	11:30		15°C
		4	🏠	12:30		15°C
		5	🏠	17:30		22°C
		6	🌙	22:00		15°C
	weekend	1	☀	08:00	▲ ▼	22°C
		2	🌙	23:00		15°C

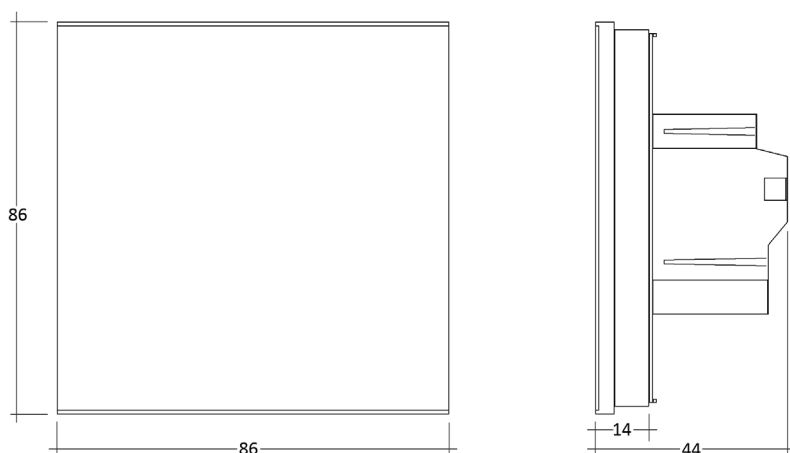
Hinweis: Diese Einstellungen werden normalerweise vom Techniker während der Erstinbetriebnahme vorgenommen.

Drücken Sie gleichzeitig „Up Key“ und „Down Key“, und halten Sie sie für 3 Sekunden gedrückt, um die erweiterten Einstellung aufzurufen.

Drücken Sie „M“, um die Rubrik auszuwählen.

Drücken Sie „Up Key“ oder „Down Key“, um Parameter auszuwählen.

Abmessungen (mm)



Erweiterte Einstellungen

	Bezeichnung	Standardeinstellung	Auswahlbereich
1	Raumtemperaturkalibrierung	0.0°C	-5.0°C -- 5.0°C
2	Bodentemperaturkalibrierung	0.0°C	-5.0°C -- 5.0°C
3	Frostschutzeinstellung	ON	OFF ON
4	Frostschutztemperatur	5.0°C	5.0°C -- 15.0°C
5	Sensorenauswahl	01 : Bodensensor	00 : Raumsensor 01 : Bodensensor 02 : beide Sensoren
6	Bodentemperaturbegrenzung	30.0°C	20.0°C -- 50.0°C
7	Temperatureinheit wählen	00 : °C	00 : °C 01 : °F
8	Ausgangsverzögerung	00 : 00s	00 : 00s 01 : 30s 02 : 60s 03 : 90s
9	Temperaturempfindlichkeit	01 : 1.0°C	00 : 0.5°C 01 : 1.0°C 02 : 2.0°C 03 : 3.0°C
10	Automatische Abschaltung	00 : Aus	00 : Aus 01 : Ein
11	Zeitplan - Wochenplan Mo - Fr + Sa + So	01 : 5+1+1	00 : 7 Tage 01 : 5+1+1
12	Adaptive Selbstregelung	00 : Aus	00 : Aus 01 : Ein
13	Zurücksetzen der Parameter auf Standardeinstellung	00 : Aus	00 : Aus 01 : Ein