



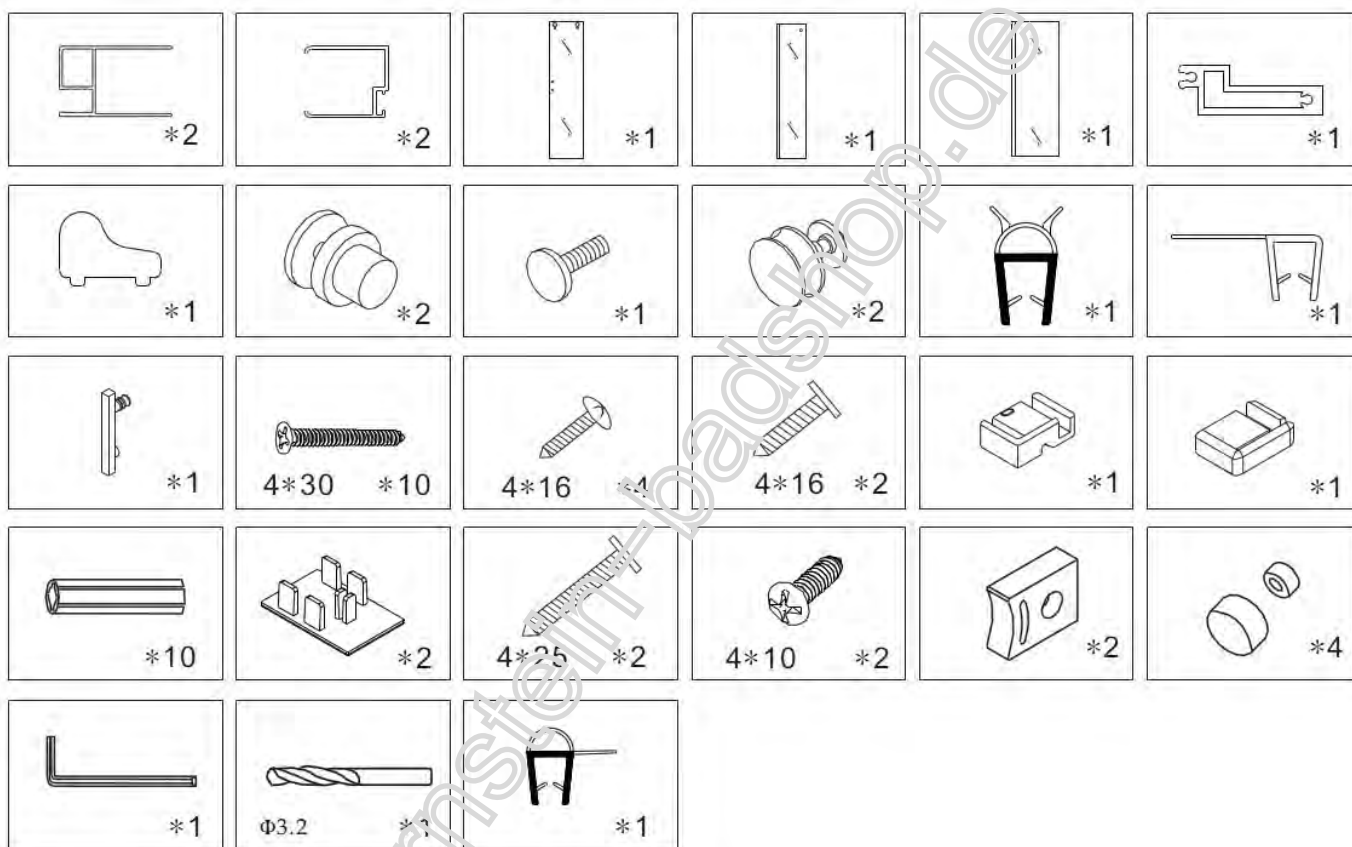
BERNSTEIN

**DUSCHKABINE EX-806
MONTAGEANLEITUNG**

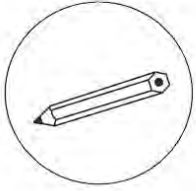
Herzlichen Glückwunsch und vielen Dank, dass Sie sich für den Kauf dieser Duschkabine entschieden haben!

Gerne unterbreiten wir Ihnen bei Bedarf ein attraktives Angebot zur bundesweiten Montage der Duschkabine.

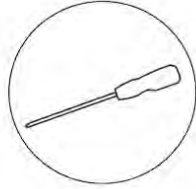
LIEFERUMFANG



BENÖTIGTES WERKZEUG



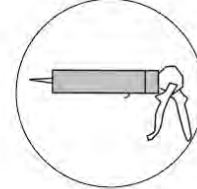
BLEISTIFT



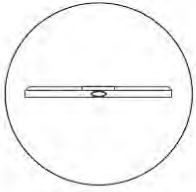
KREUZSCHRAUBENZIEHER



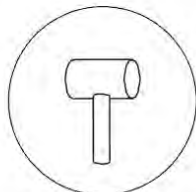
BOHRMASCHINE



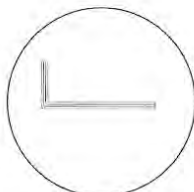
SILIKON



WASSERWAAGE



GUMMIHAMMER

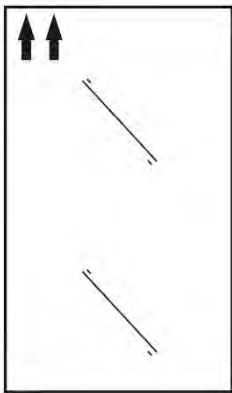


SECHSKANTSCHLÜSSEL

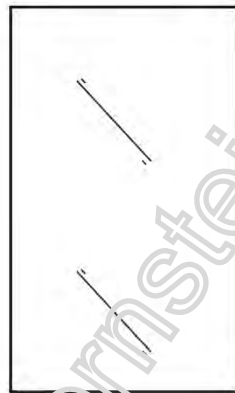


MAßBAND

HINWEISE



Pfeil zeigt nach "oben".



**Kein Pfeil, beidseitig
Verwendbar.**

Alle Schrauben, die in Verbindung zum Glas sind, bitte nicht mit einem Akkubohrer anziehen, nur per Hand.

Als Richtwert zur Positionierung der Wandprofile bei Nutzung einer Duschtasse sind ca. 10mm Außenkante des Profils bis zur Außenkante Duschtasse, bzw. der Richtwert der Strecke A gemäß Zeichnung.

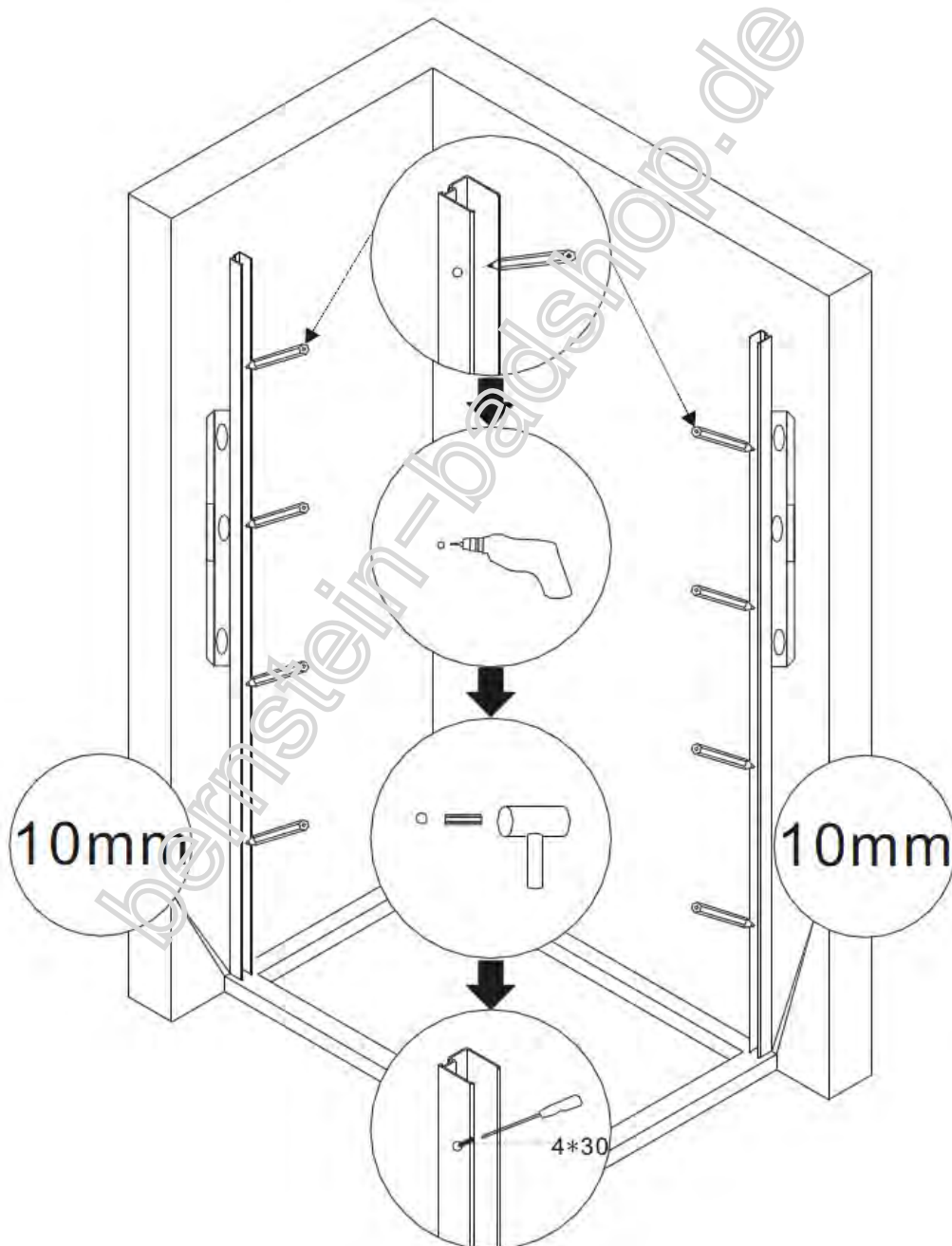
MONTAGE

Richten Sie die Duschtasse mit der Wasserwaage aus und schließen Sie den Ablauf an.

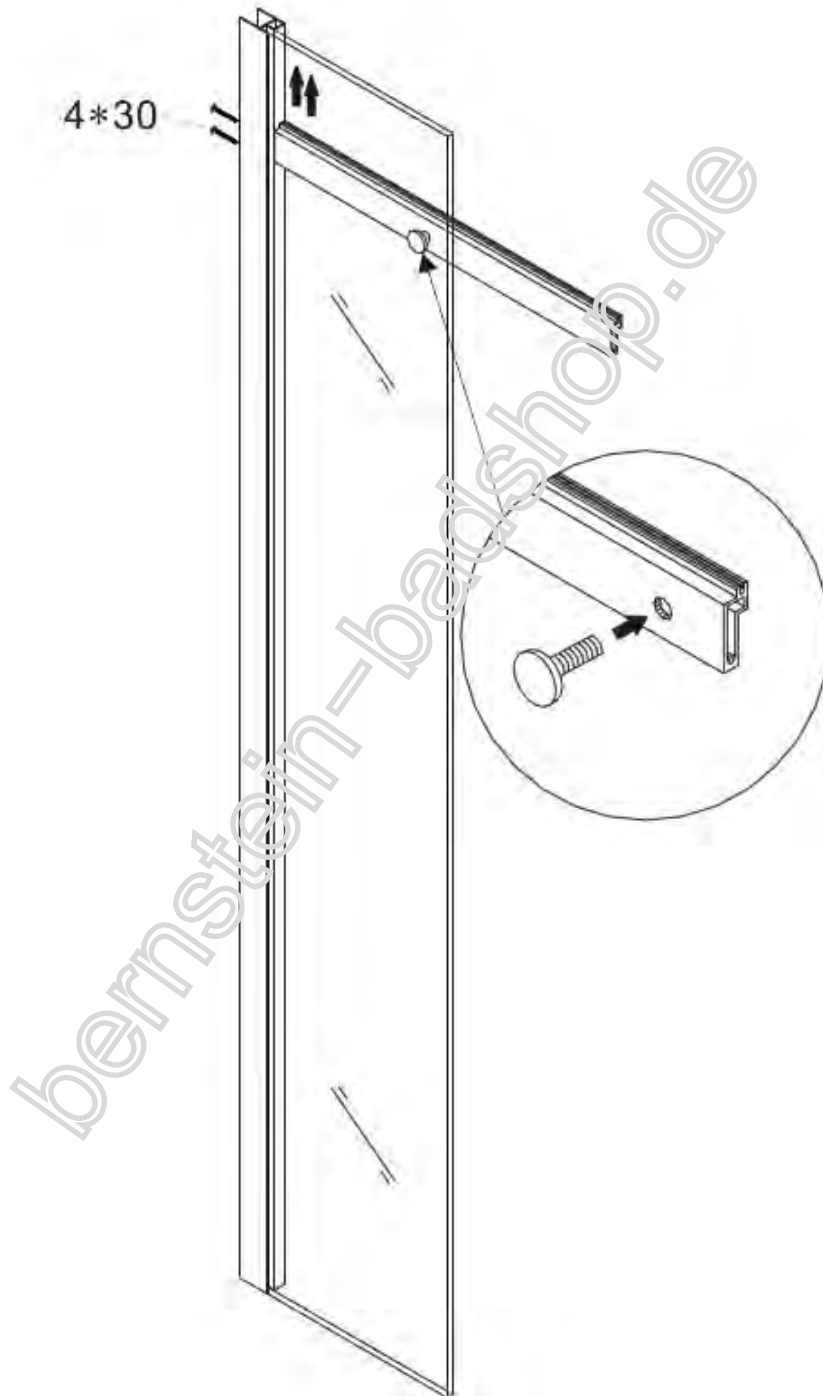
Richten Sie auch die Profile, wie auf dem Bild unten zu sehen, mit der Wasserwaage aus und markieren Sie die Bohrlöcher mit einem Stift.

Bohren Sie die Löcher und verschrauben Sie die Profile mit Hilfe der Dübel. Bitte benutzen Sie ausschließlich Dübel, welche für Ihre Wände geeignet sind.

Wichtig: Wie auf dem Bild zu sehen, lassen Sie ca. 10mm Platz von Wannenrand bis zur Aluminiumschiene!

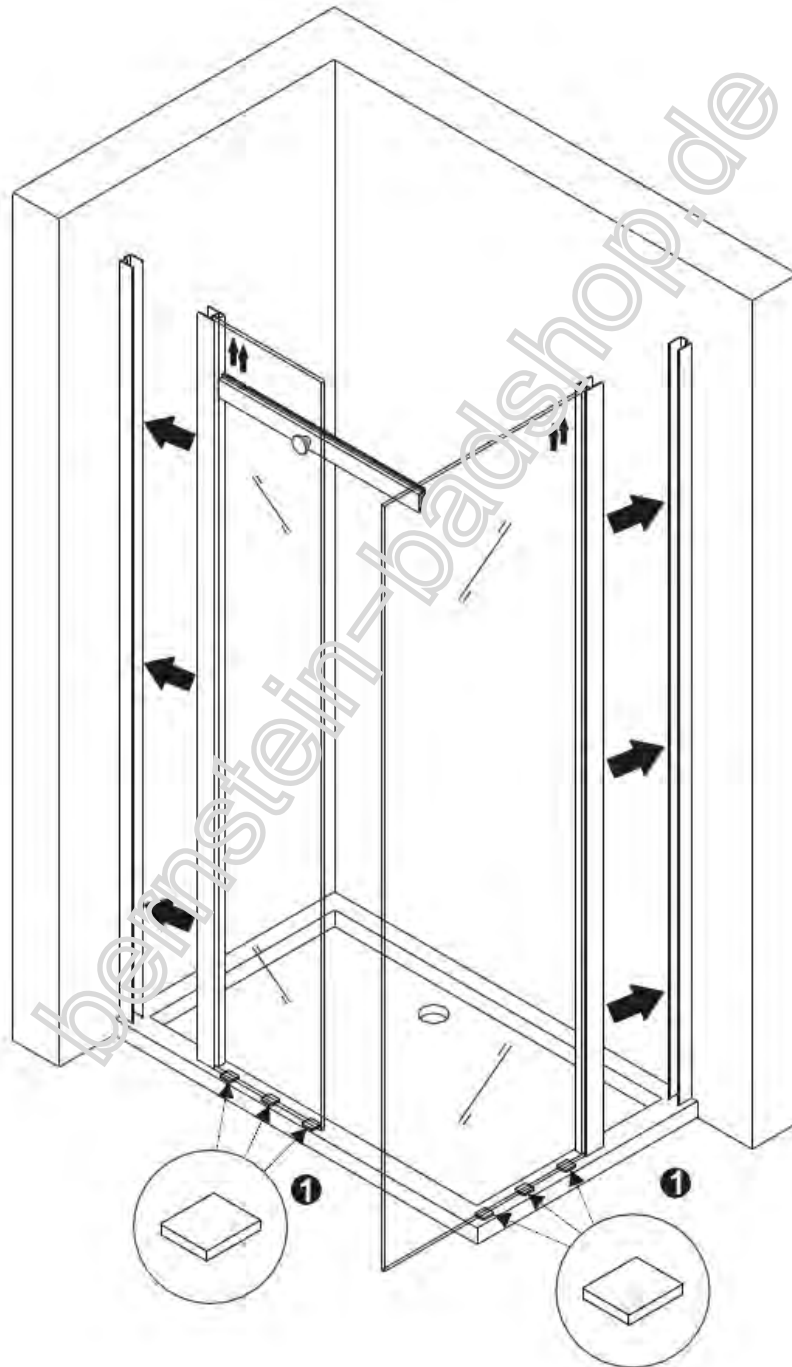


1. Verbinden Sie die Führungsschiene und das Aluminium Profil des festen Glaselements mit 4 * 20 Schraube.
2. Befestigen Sie die Metallteile wie im Bild unten gezeigt.

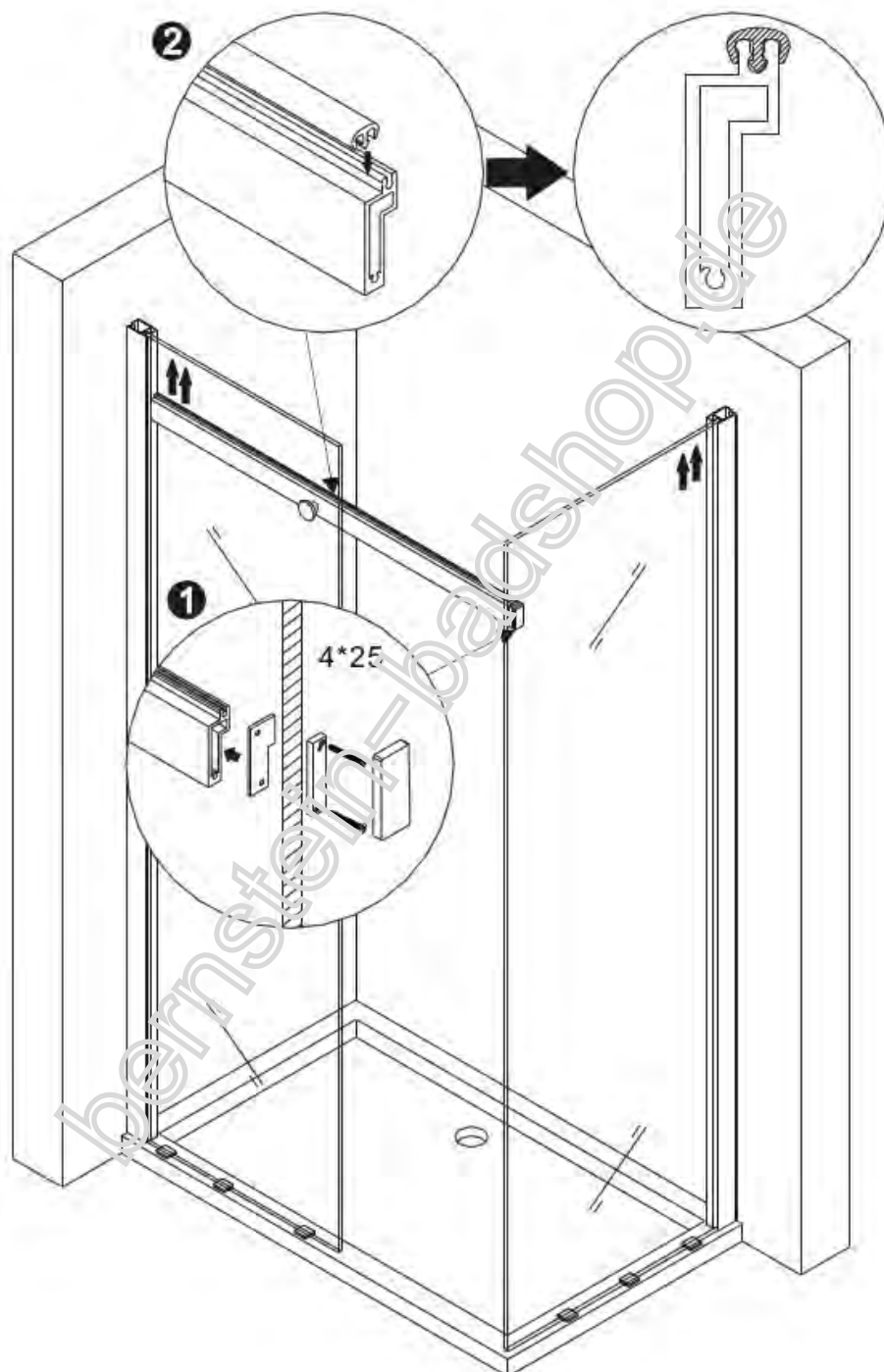


1. Setzen Sie die kleinen Gummilippen unter die festen Glaselemente (wie unten auf der Abbildung 1). Diese verhindern das Aufkommen von Spannungen im Glas. Die Überstände werden nach der Montage mit einem Arbeitsmesser entfernt.
2. Schieben Sie nun die festen Glaselemente in die Aluminiumprofile.

Wichtig: Die Innenseite des Glaselements ist nanobeschichtet und die Außenseite ist mit einer Markierung versehen.

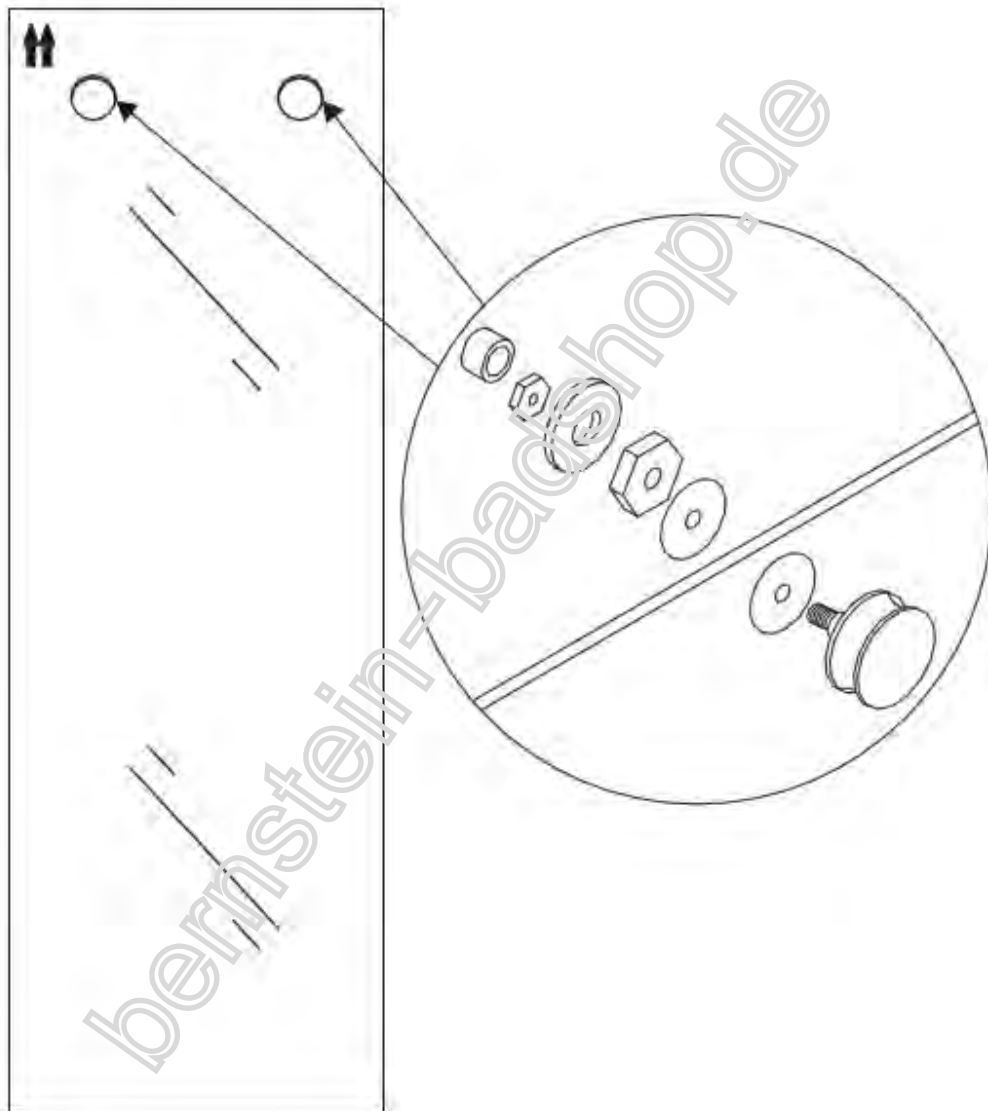


1. Montieren Sie die Verbindung um die Führungsschiene zu befestigen, wie auf dem Bild (1) unten gezeigt.
2. Befestigen Sie die Dichtung in die Führungsschiene, wie auf dem Bild (2) unten gezeigt.



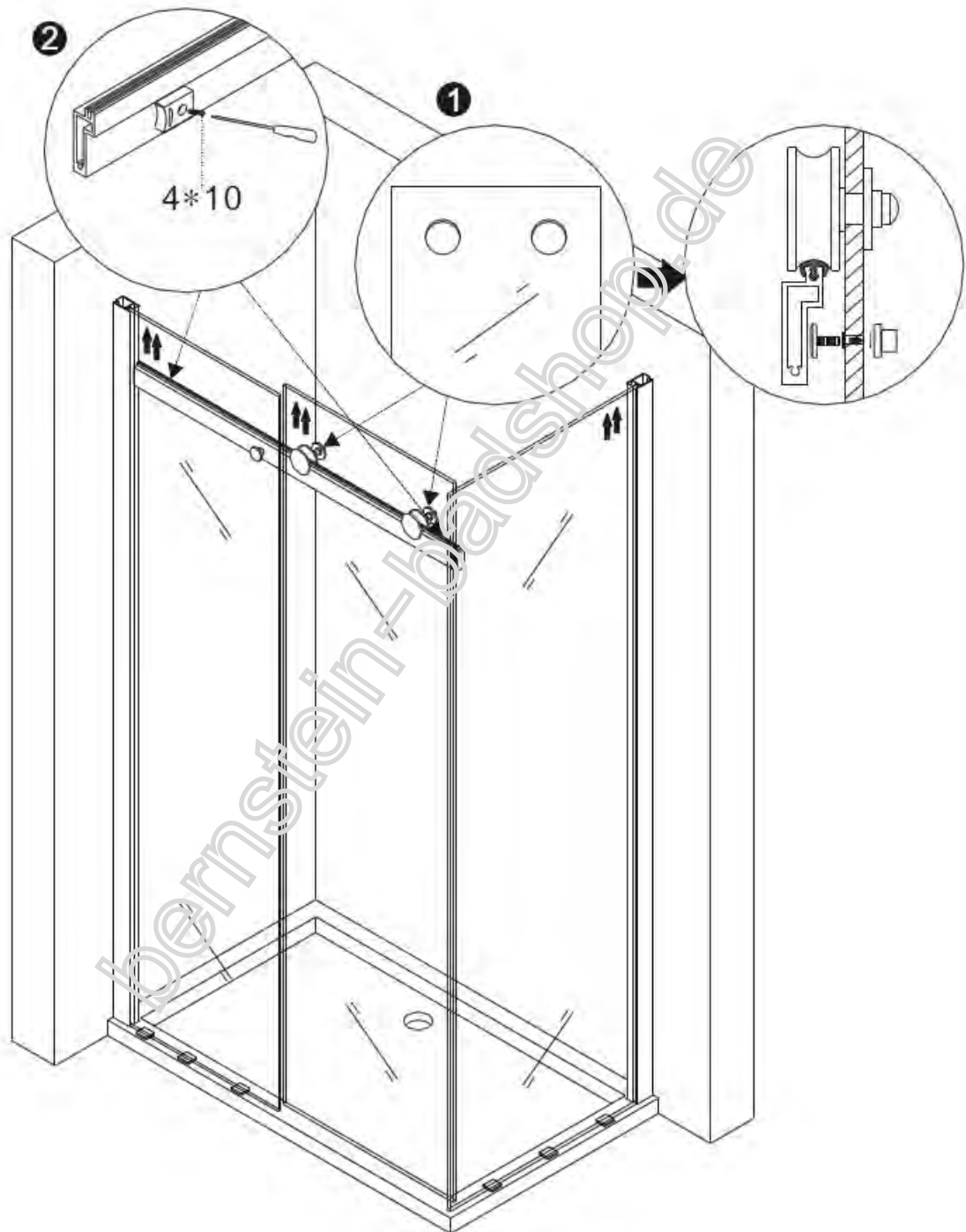
Installieren Sie die Laufrädchen am Glas

Wichtig: Die Rädchen sind einstellbar. Sollten Sie feststellen, dass die Rädchen nicht gleichmäßig über die Schiene gleiten, können Sie diese mit dem Imbusschlüssel etwas einstellen.



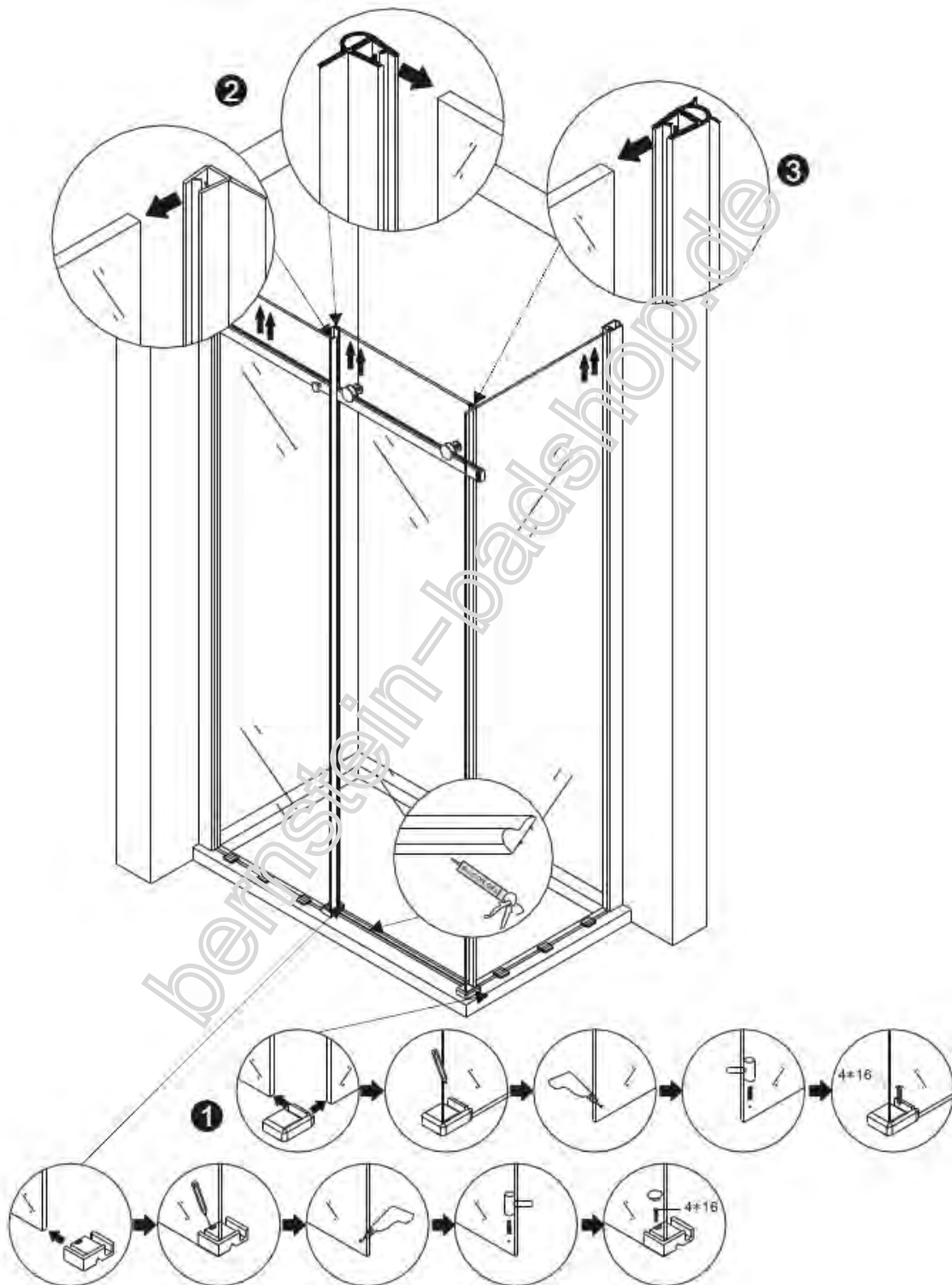
1. Setzen die Tür auf die Führungsschiene und installieren Sie die Walze, um die Tür vor dem Herauspringen zu schützen (siehe Bild unten, 1).

2. Befestigen Sie nun den Stopper an der Führungsschiene (siehe Bild unten, 2).

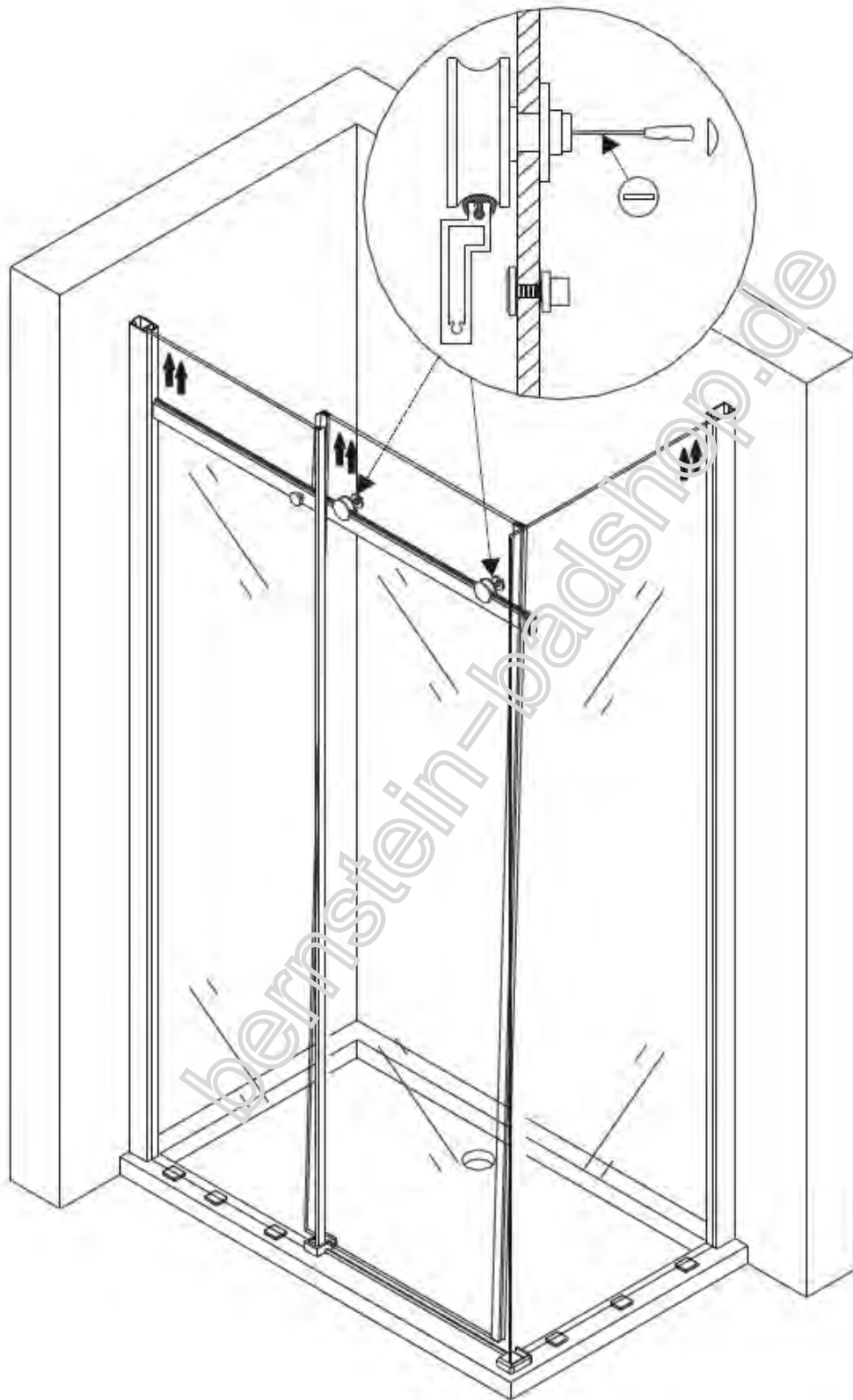


1. Installieren Sie die Aluminium Schiene unten an der Glastür, wie auf dem Bild zu sehen (1), mithilfe der Kunststoffhalterungen. Versiegeln Sie mit Silikon.

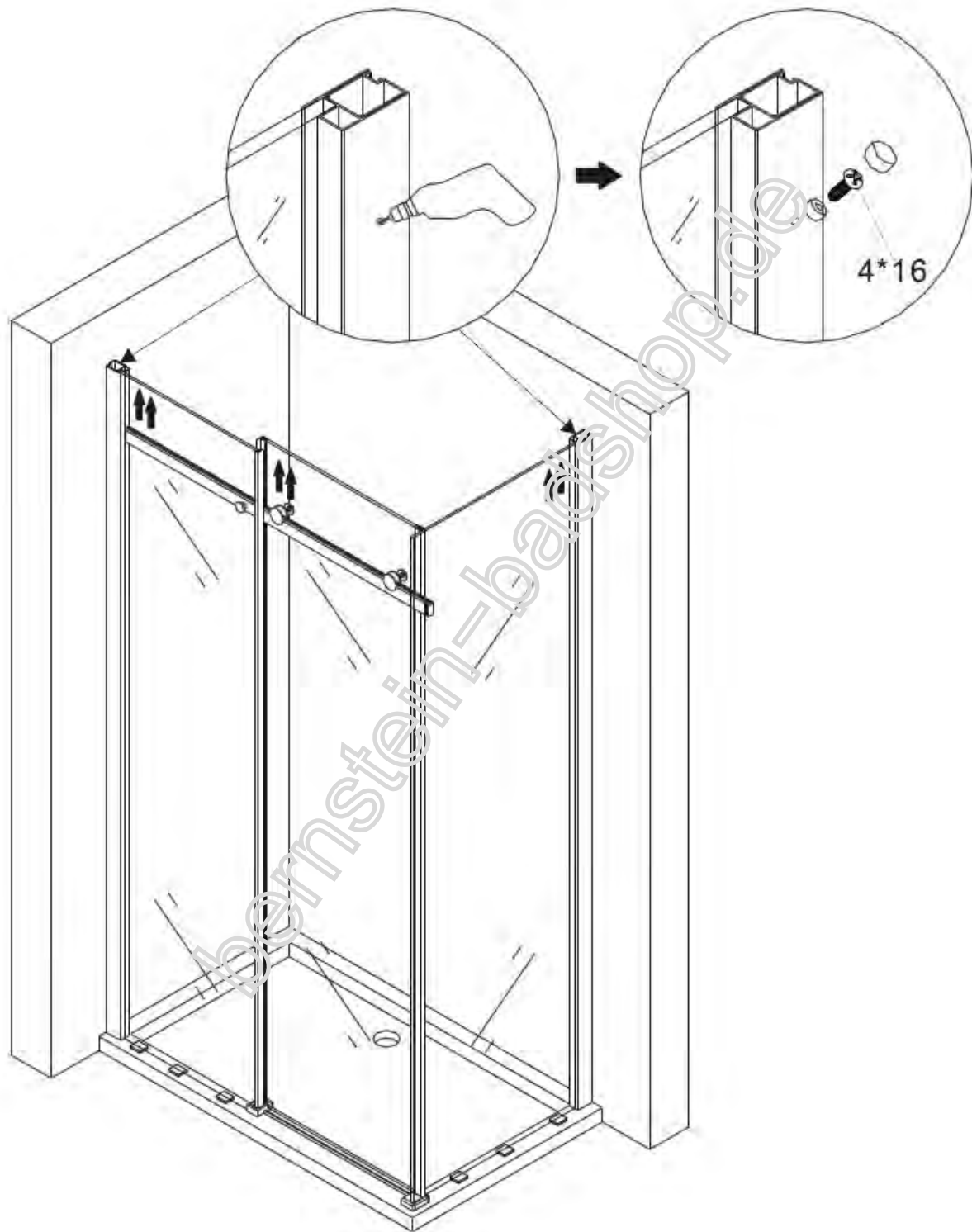
2. Montieren Sie die Gummidichtungen an der Glastür (2,3).



Bitte passen Sie die Räder an, wenn die Magnetstreifen nicht gut passen.



Bohren Sie Löcher und verbinden Sie das feste Glas mit dem Wand-Aluminium-Profil.



1. Verschrauben Sie die Türgriffe.
2. Setzen Sie die Abdeckungen oben auf die Aluminiumschienen.
3. Ziehen Sie die Silikonfugen, wie im Bild unten gezeigt, an den Aluminiumprofilen und den festen Glaselementen.

