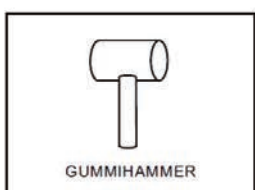
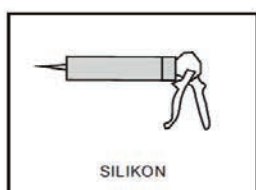
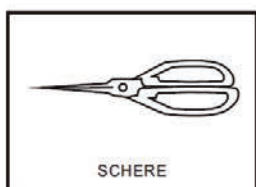
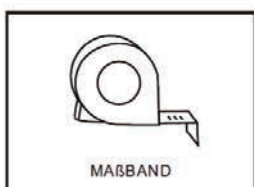
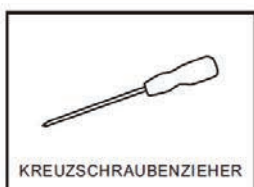
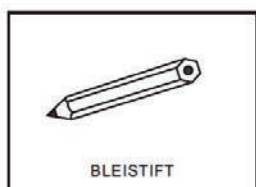


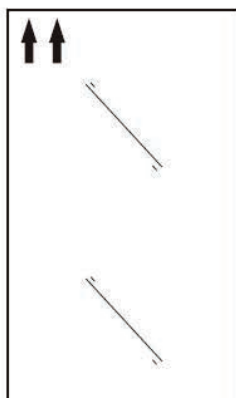
Duschkabine EX801

Herzlichen Glückwunsch und vielen Dank, dass Sie sich für den Kauf dieser Duschkabine entschieden haben!

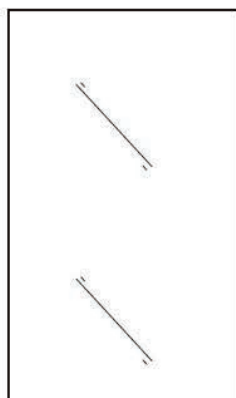
BENÖTIGTES WERKZEUG



Zu beachten:



Pfeil zeig nach "oben".

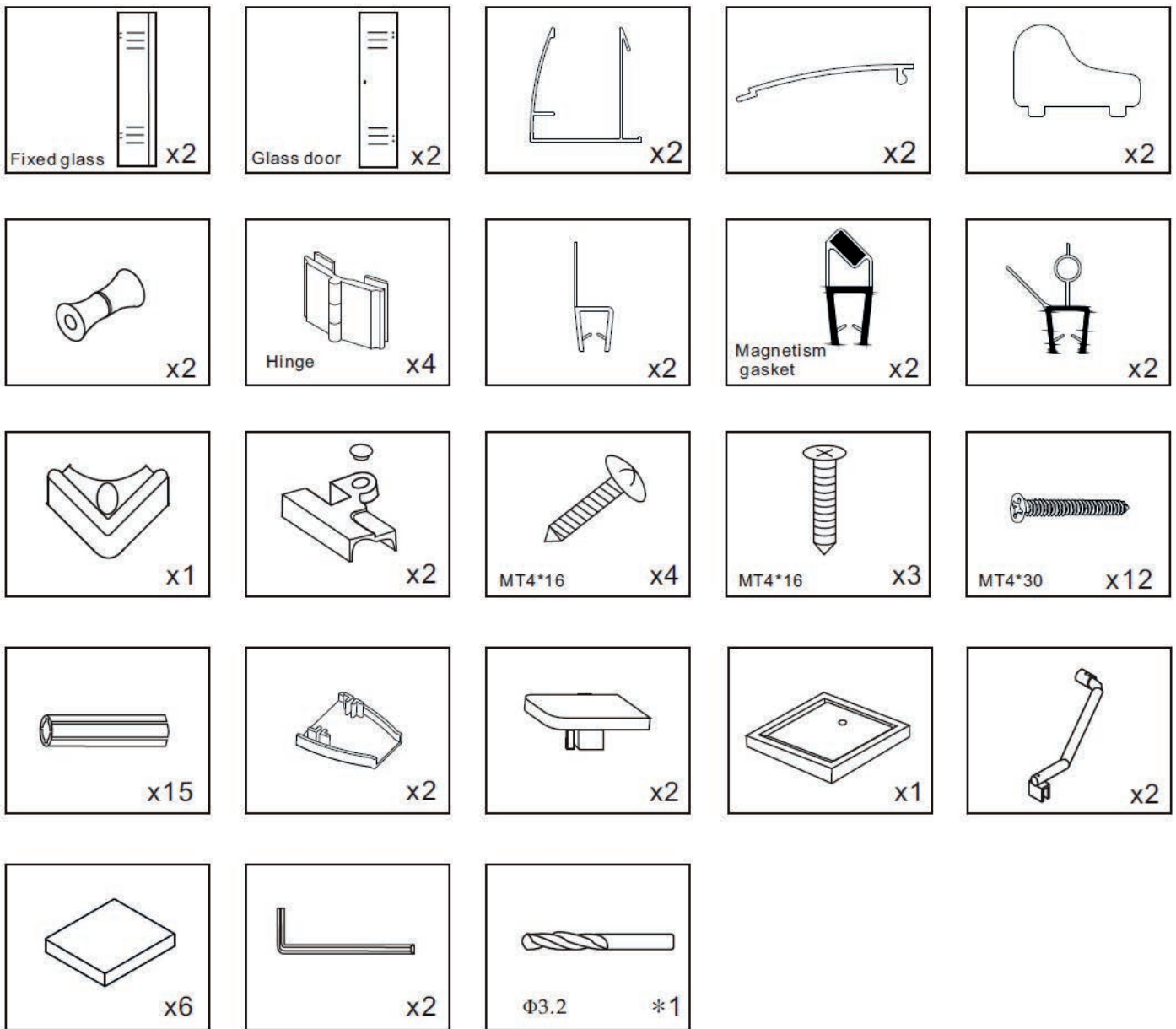


kein Pfeil, beidseitig
Verwendbar.

Bitte beachten Sie folgende Maßangaben!

Maß Duschkabine	Strecke A (Seite 4)
80x80x195cm	780-800mm

LIEFERUMFANG



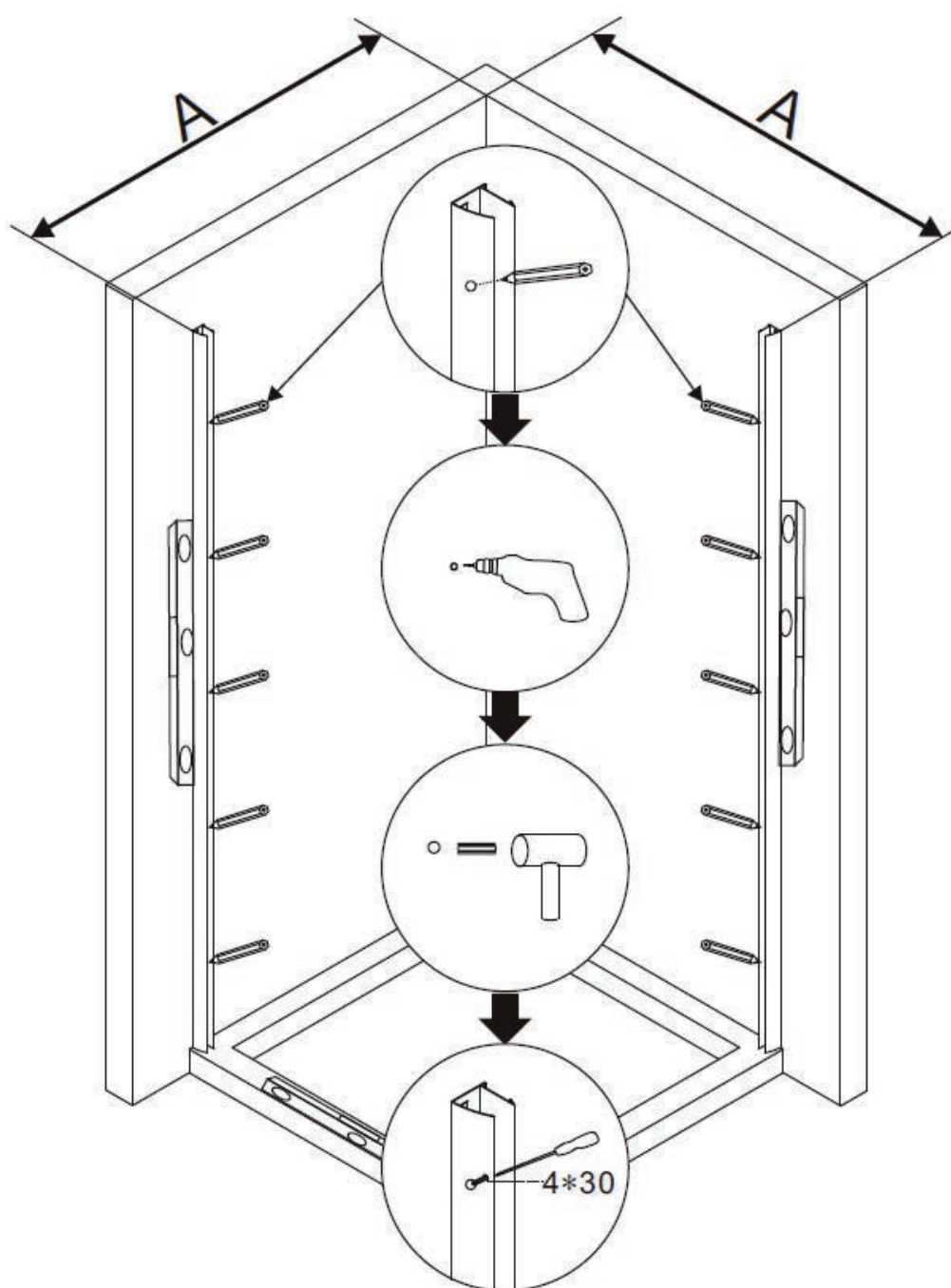
HINWEISE:

Alle Schrauben, die in Verbindung zum Glas sind, bitte nicht mit einem Akkubohrer anziehen, nur per Hand.

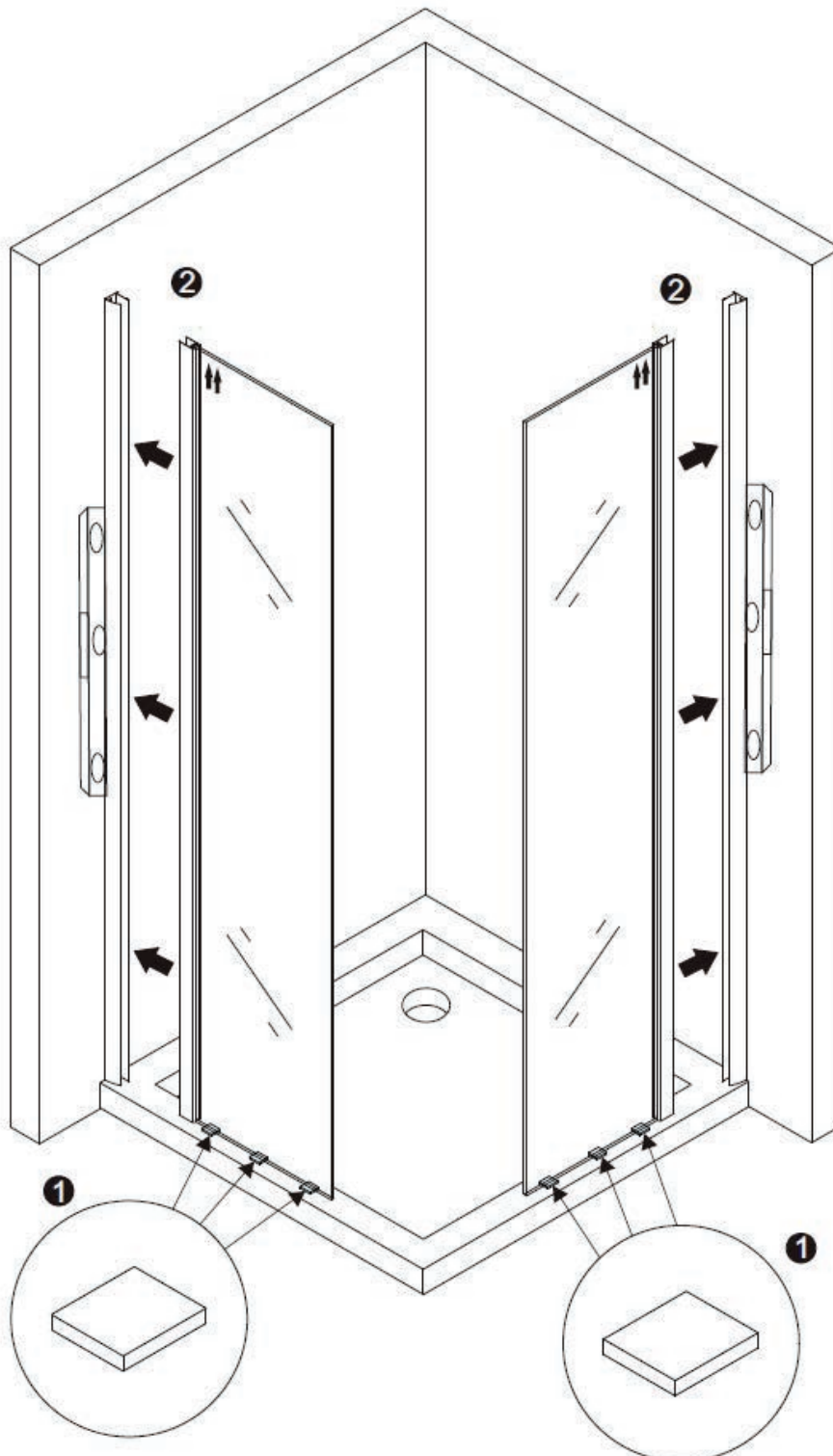
Als Richtwert zur Positionierung der Wandprofile bei Nutzung einer Duschtasse sind ca. 15mm Außenkante des Profils bis zur Außenkante Duschtasse, bzw. der Richtwert der Strecke A gemäß Zeichnung.

MONTAGE

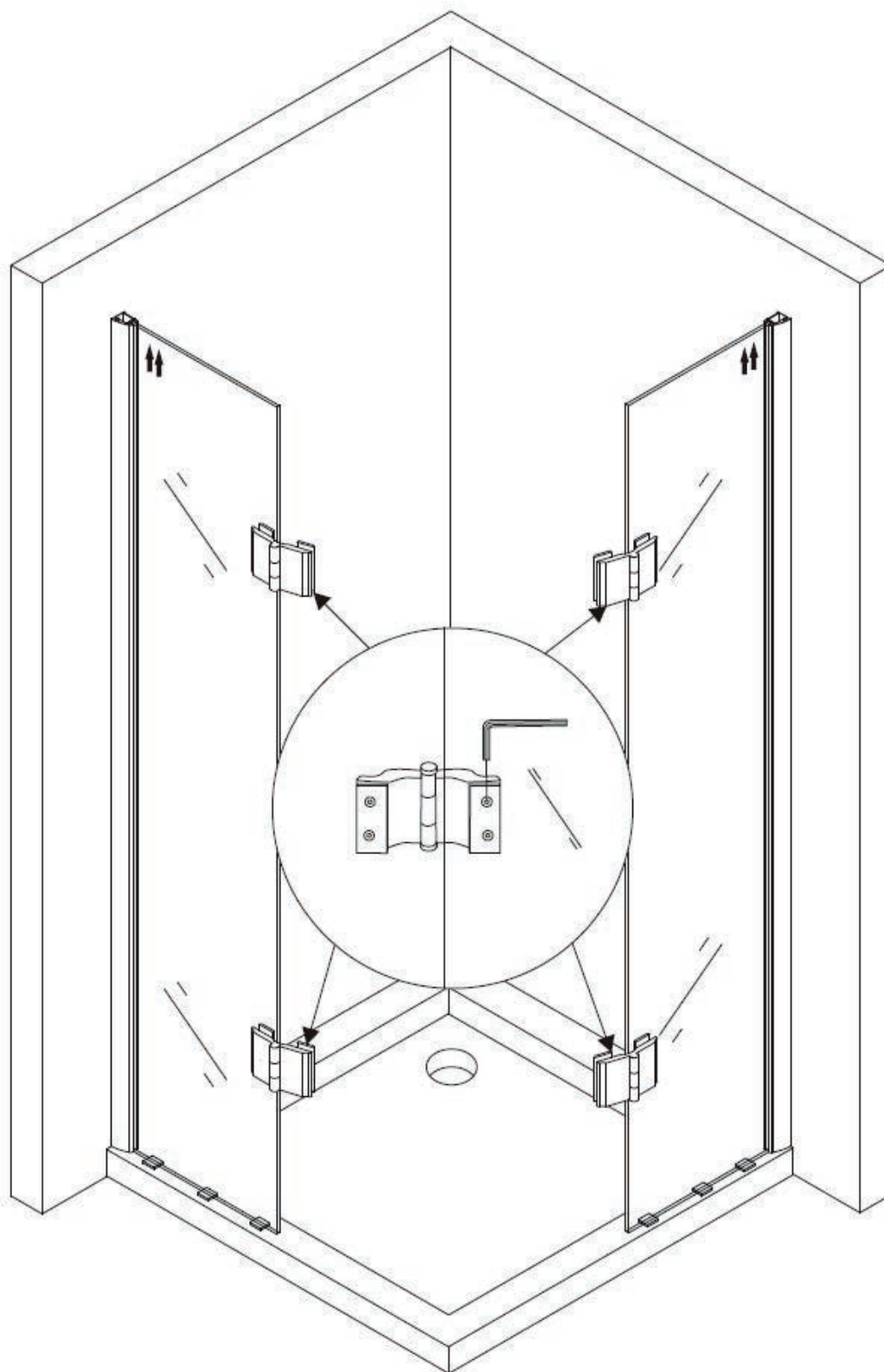
1. Richten Sie die Duschtasse mit der Wasserwaage aus und schließen Sie den Ablauf an.
2. Richten Sie auch die Profile, wie auf dem Bild unten zu sehen, mit der Wasserwaage aus und markieren Sie die Bohrlöcher mit einem Stift.
3. Bohren Sie die 6mm Löcher an der Wand.
4. Verschrauben Sie die Profile mit Hilfe der Dübel. Bitte benutzen Sie ausschließlich Dübel, welche für Ihre Wände geeignet sind.



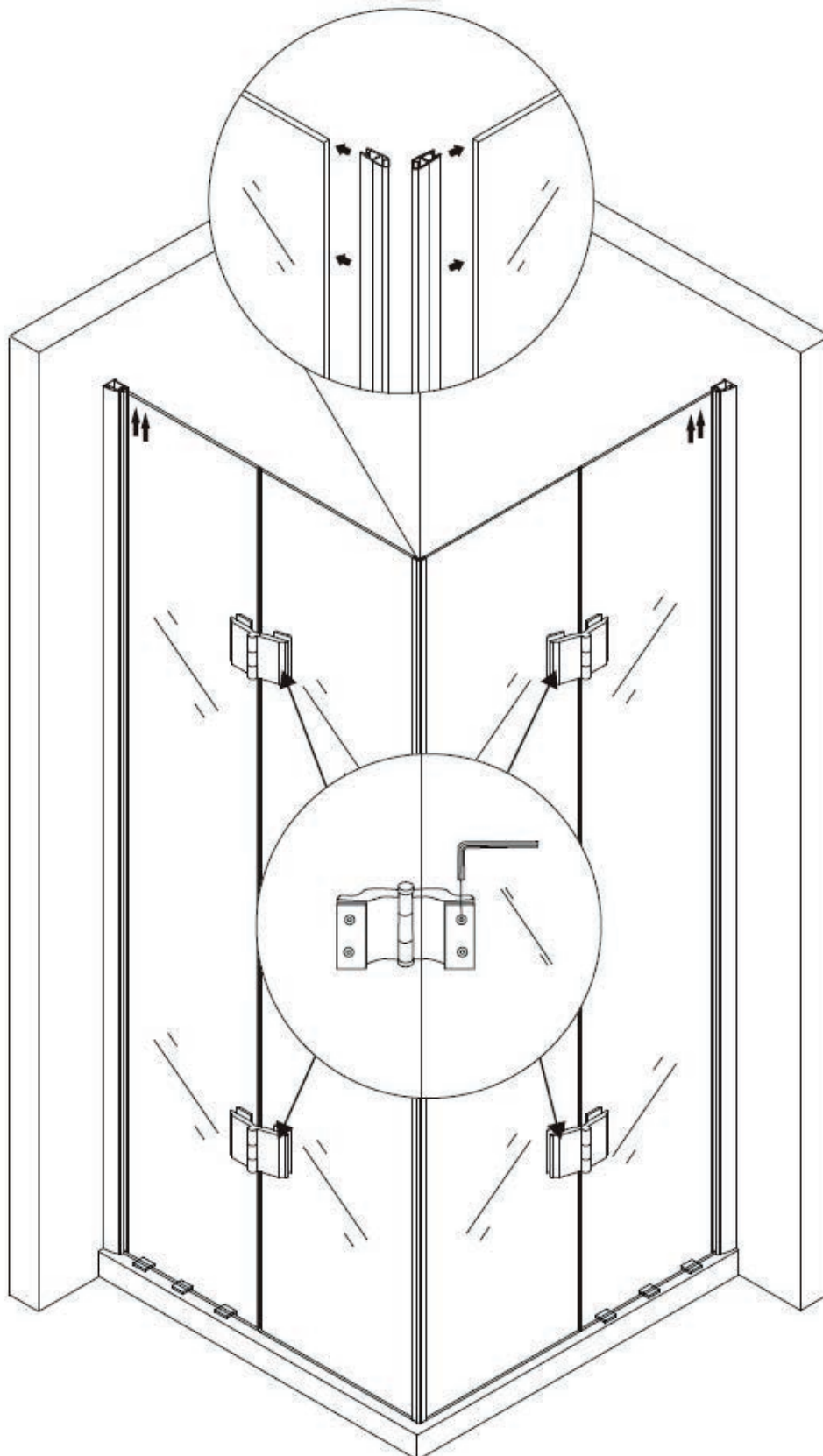
1. Setzen Sie die kleine Gummipuffer zwischen Glas und Duschtasse
2. Schieben Sie nun die festen Glaselemente in die Aluminiumprofile



Verschrauben Sie die Scharniere an den festen Glaselementen.

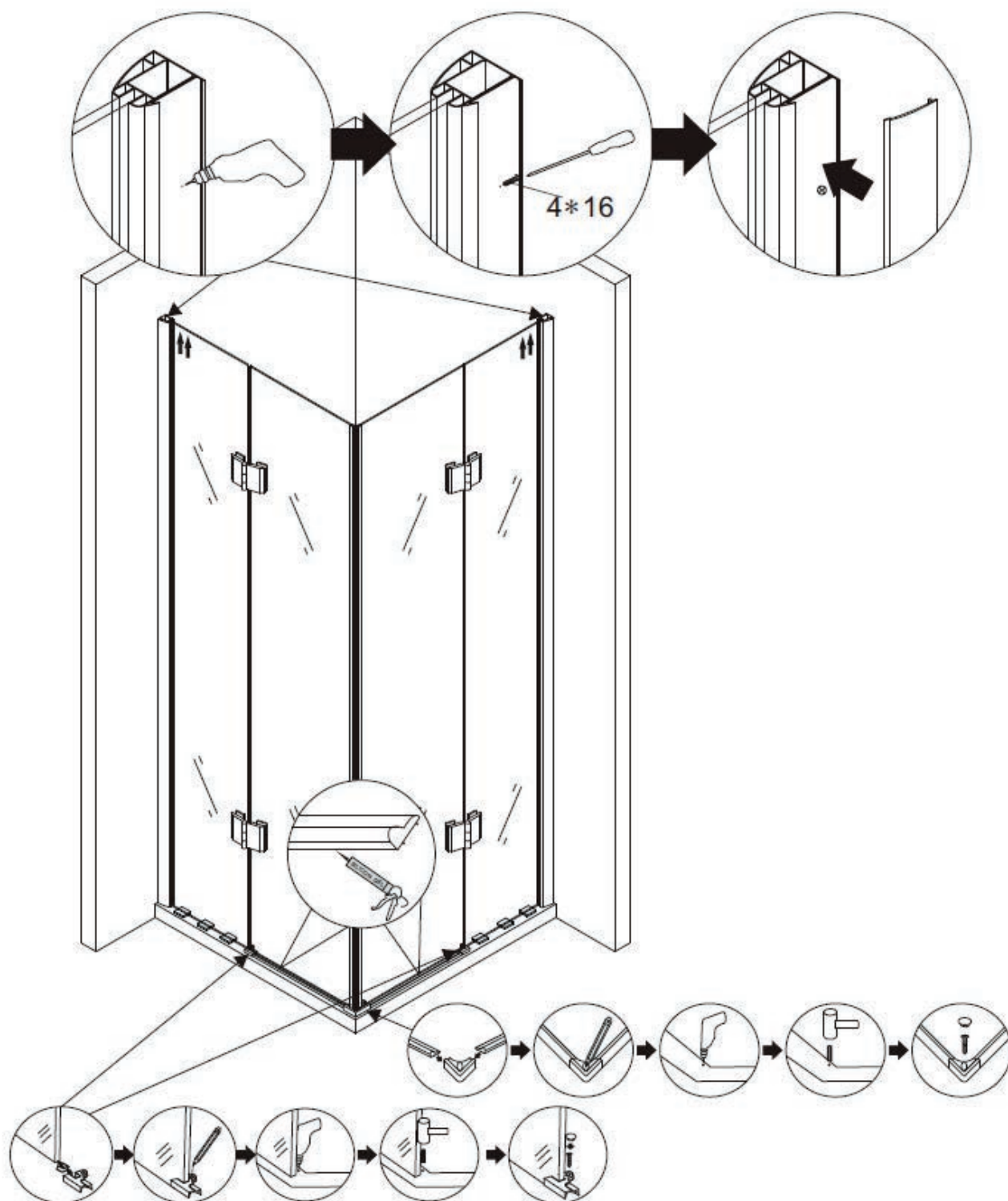


Befestigen Sie die Glastüren durch die Scharniere, setzen Sie die Magnet- und Gummileisten an die Glaselemente, wie unten auf dem Bild gezeigt.

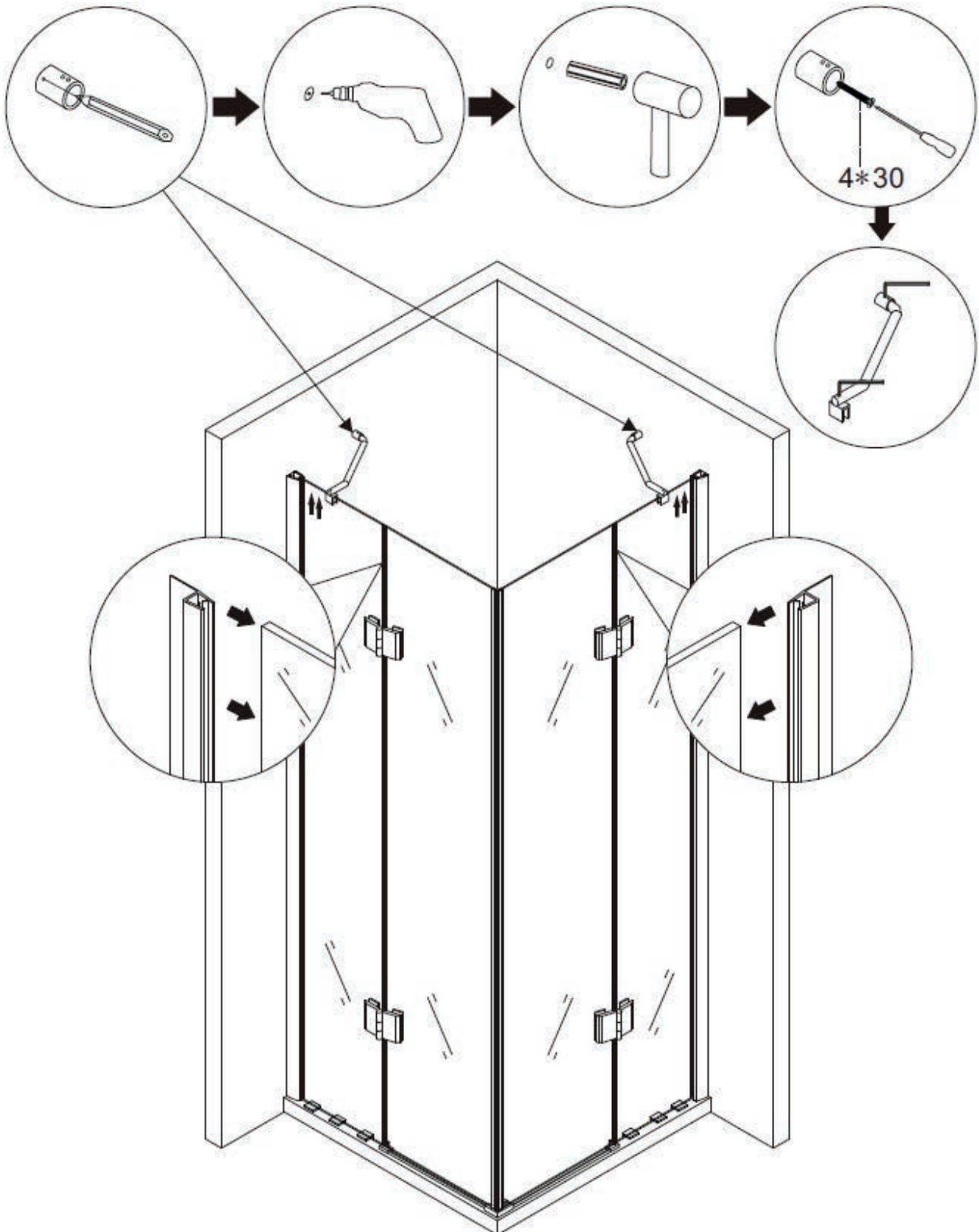


Duschkabine EX801

1. Richten Sie die Seitenteile aus und bohren Sie die Löcher vor, verschrauben Sie nun die Alu-Schienen danach bringen Sie die Schienen-Abdeckungen an.
2. Installieren Sie die Aluminium Dichtung wie auf dem Bild zu sehen mithilfe der Kunststoffhalterungen am unteren Rand der Türscheibe.
3. Spritzen Sie das Silikon unter die Dichtung (siehe Bild)



1. Installieren Sie die Stützstange zwischen Glas und Wand (siehe Bild) .
2. Installieren Sie die Dichtung auf beiden Seiten des Glases (siehe Bild) .



Duschkabine EX801

1. Verschrauben Sie die Türgriffe.
2. Setzen Sie die Abdeckungen oben auf die Aluminiumschienen.
3. Ziehen Sie die Silikonfugen, wie im Bild unten gezeigt, an den Aluminiumprofilen und den festen Glaselementen.

