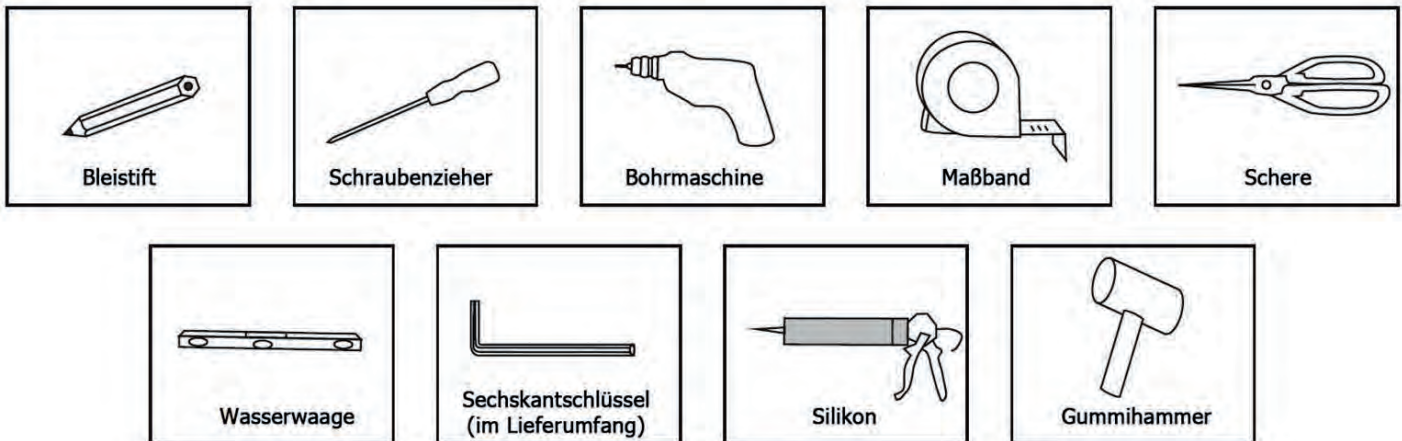


Duschkabine EX406

Herzlichen Glückwunsch und vielen Dank, dass Sie sich für den Kauf dieser Duschkabine entschieden haben!

BENÖTIGTES WERKZEUG

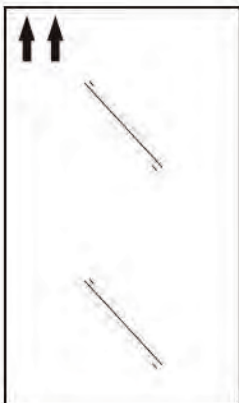


HINWEISE:

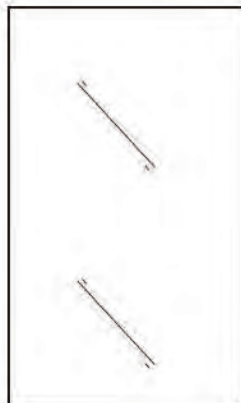
Alle Schrauben, die in Verbindung zum Glas sind, bitte nicht mit einem Akkubohrer anziehen, nur per Hand.

Als Richtwert zur Positionierung der Wandprofile bei Nutzung einer Duschtasse sind ca. 15mm Außenkante des Profils bis zur Außenkante Duschtasse, bzw. der Richtwert der Strecke A gemäß Zeichnung.

Zu beachten:



Pfeil zeigt nach "oben".



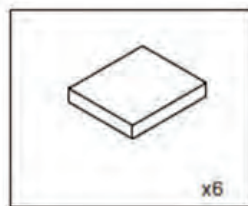
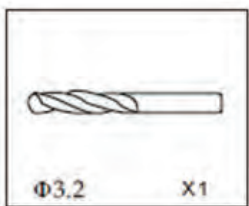
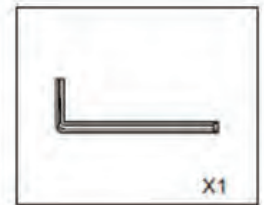
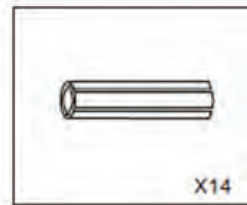
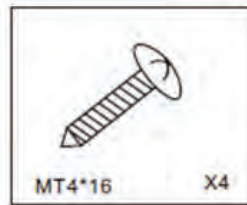
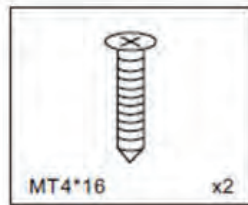
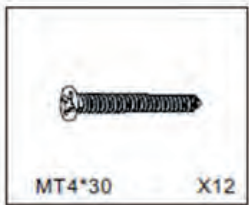
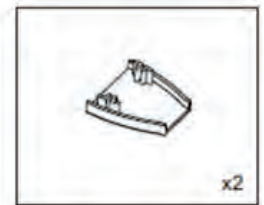
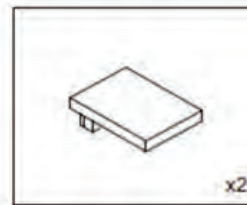
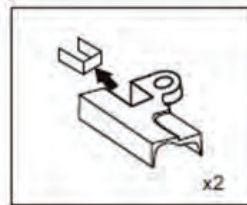
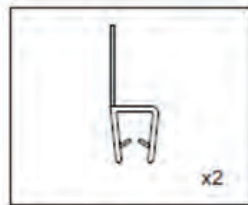
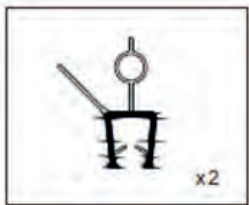
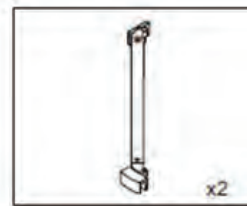
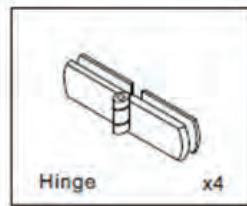
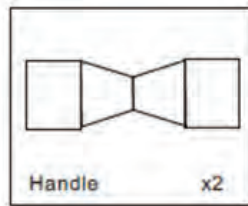
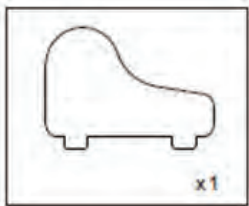
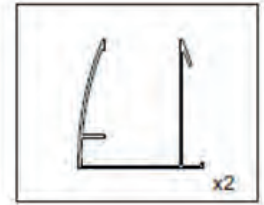
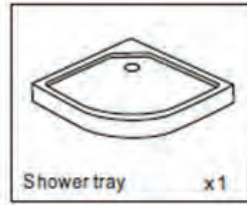
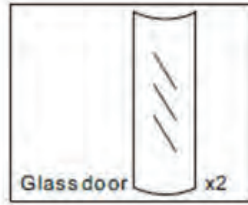
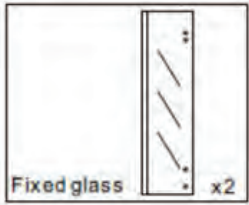
kein Pfeil, beidseitig
Verwendbar.

Bitte beachten Sie folgende Maßangaben!

Maß Duschkabine	Strecke A (Seite 4)
90x90x195cm	885-905mm
100x100x195cm	985-1005mm

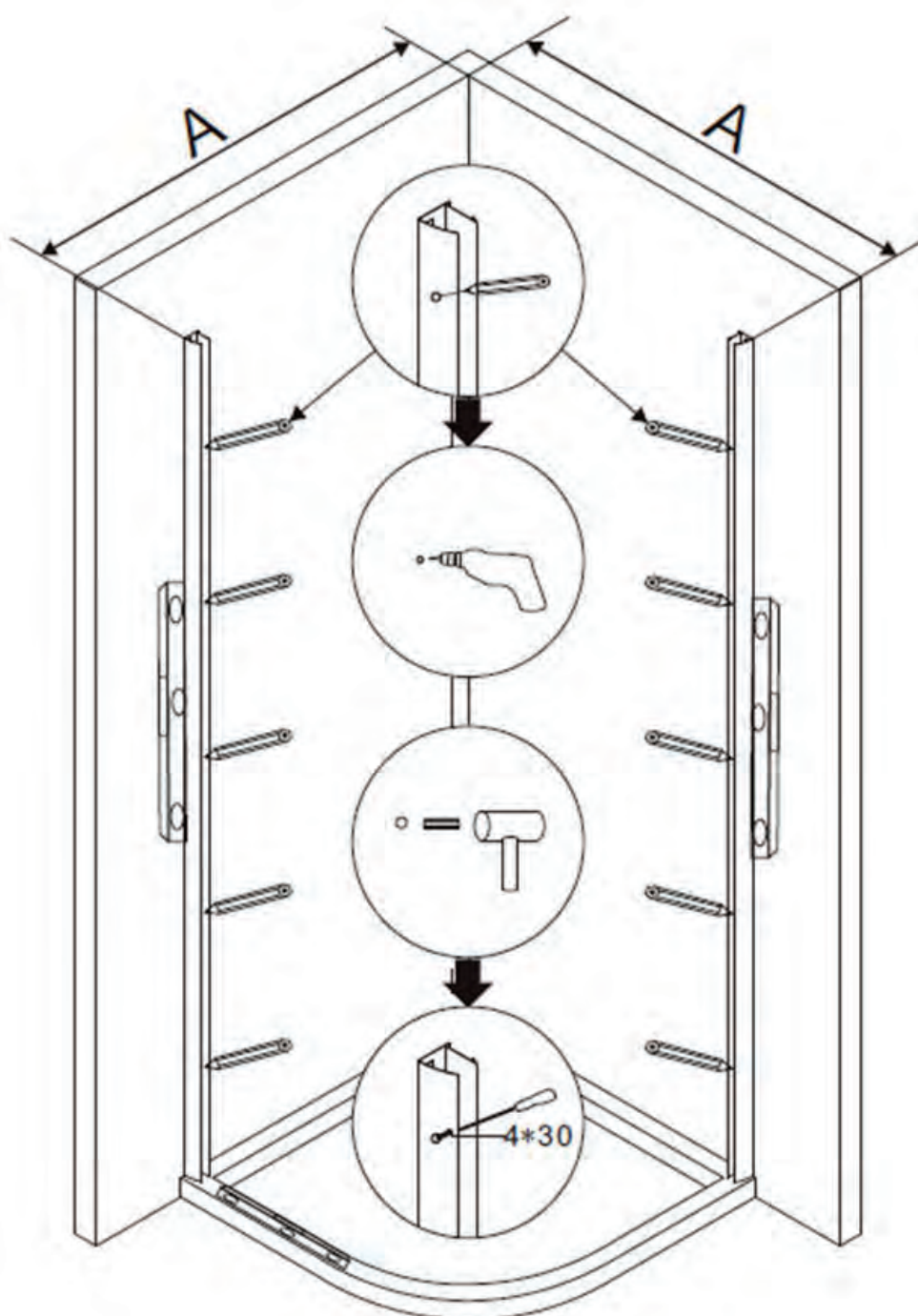
Bitte beachten Sie, dass einige unserer Duschkabinen-Modelle für die beidseitige Montage geeignet sind. In diesem Fall sind die beidseitig verwendbaren Gläser nicht mit einem Aufkleber / einer Markierung versehen.

LIEFERUMFANG



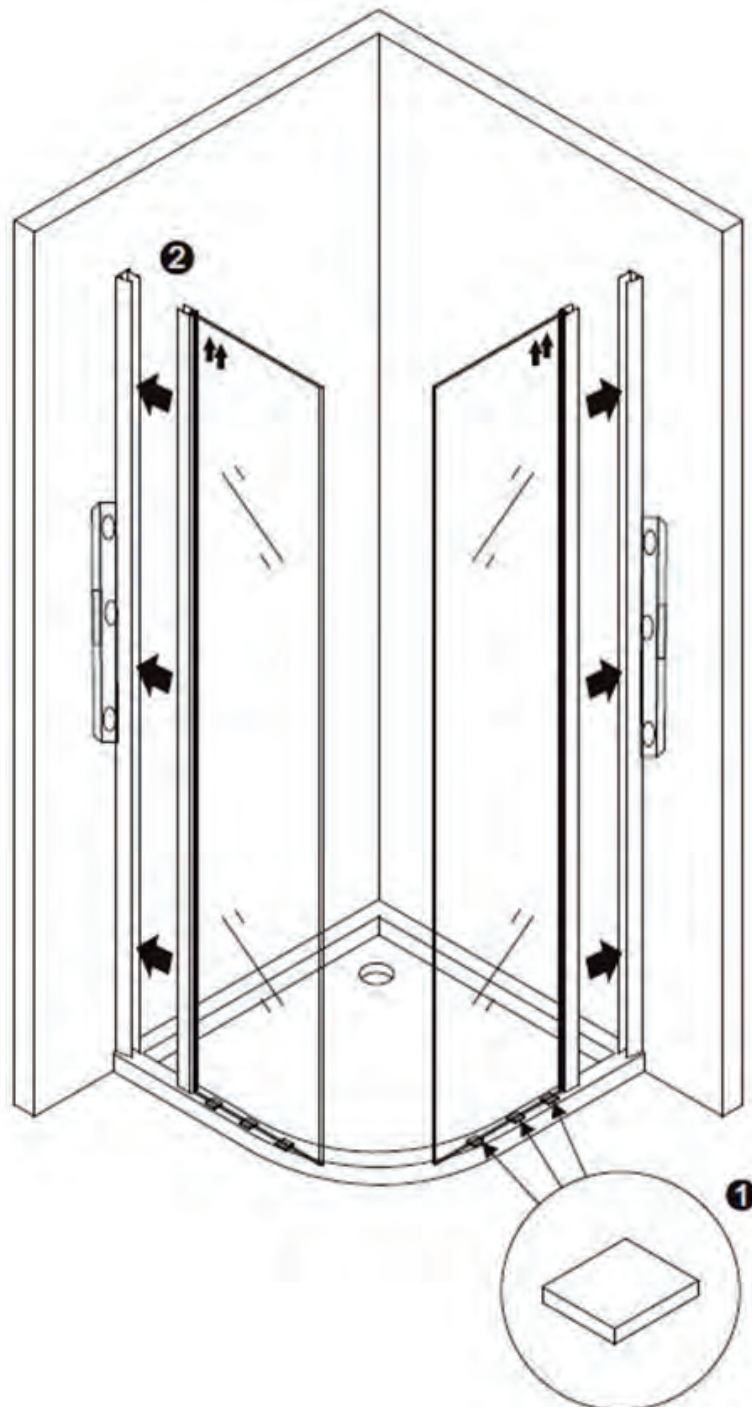
MONTAGE

1. Richten Sie die Duschtasse mit der Wasserwaage aus und schließen Sie den Ablauf an.
2. Richten Sie auch die Profile, wie auf dem Bild unten zu sehen, mit der Wasserwaage aus und markieren Sie die Bohrlöcher mit einem Stift.
3. Bohren Sie die Löcher und verschrauben Sie die Profile mit Hilfe der Dübel. Bitte benutzen Sie ausschließlich Dübel, welche für Ihre Wände geeignet sind.

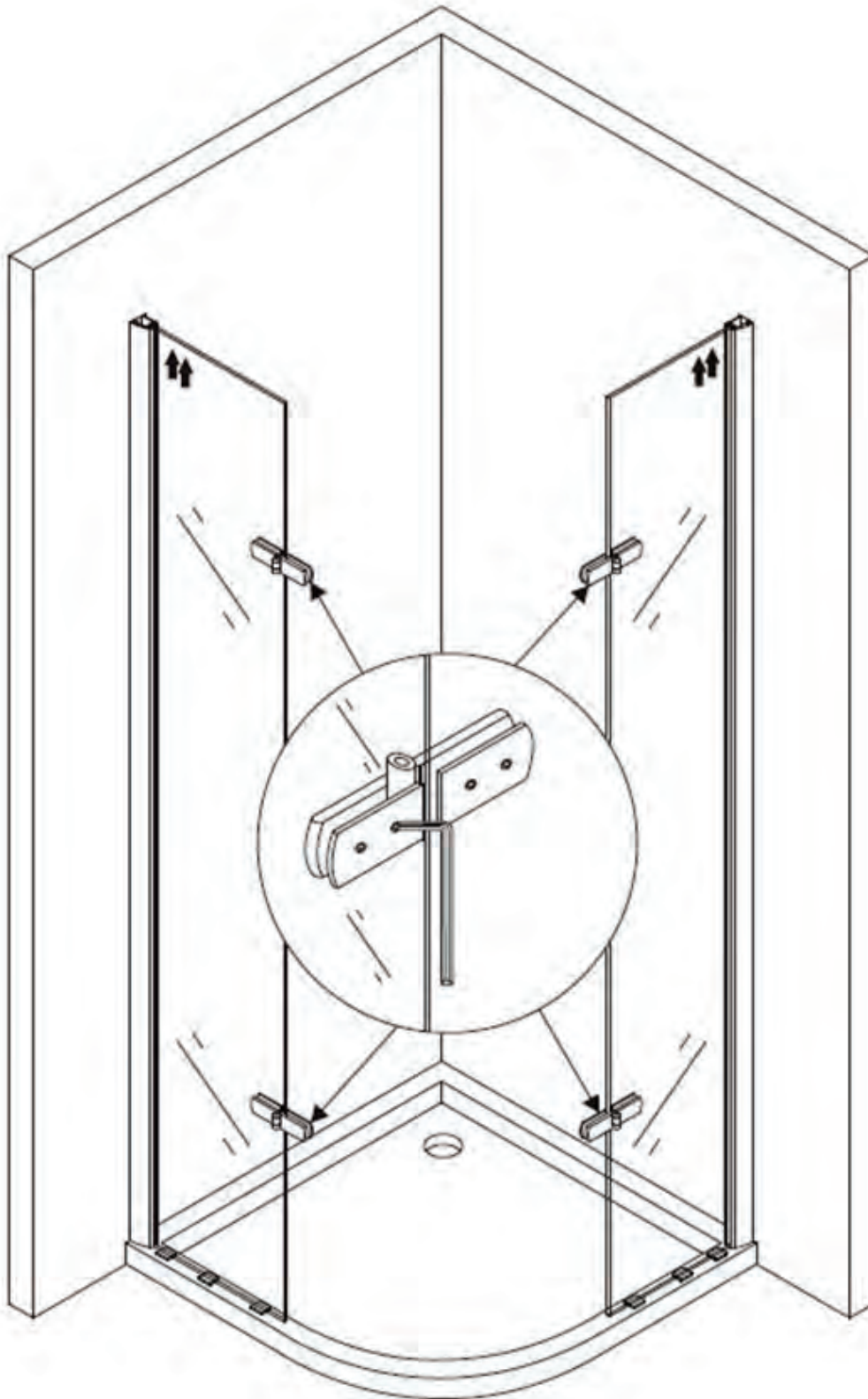


1. Setzen Sie die kleine Gummipuffer zwischen Glas und Duschtasse. Glaselement (wie unten auf der Abbildung 1). Diese verhindern das Aufkommen von Spannungen im Glas. Die Überstände werden nach der Montage mit einem Arbeitsmesser entfernt.
2. Schieben Sie nun die festen Glaselemente in die Aluminiumprofile.

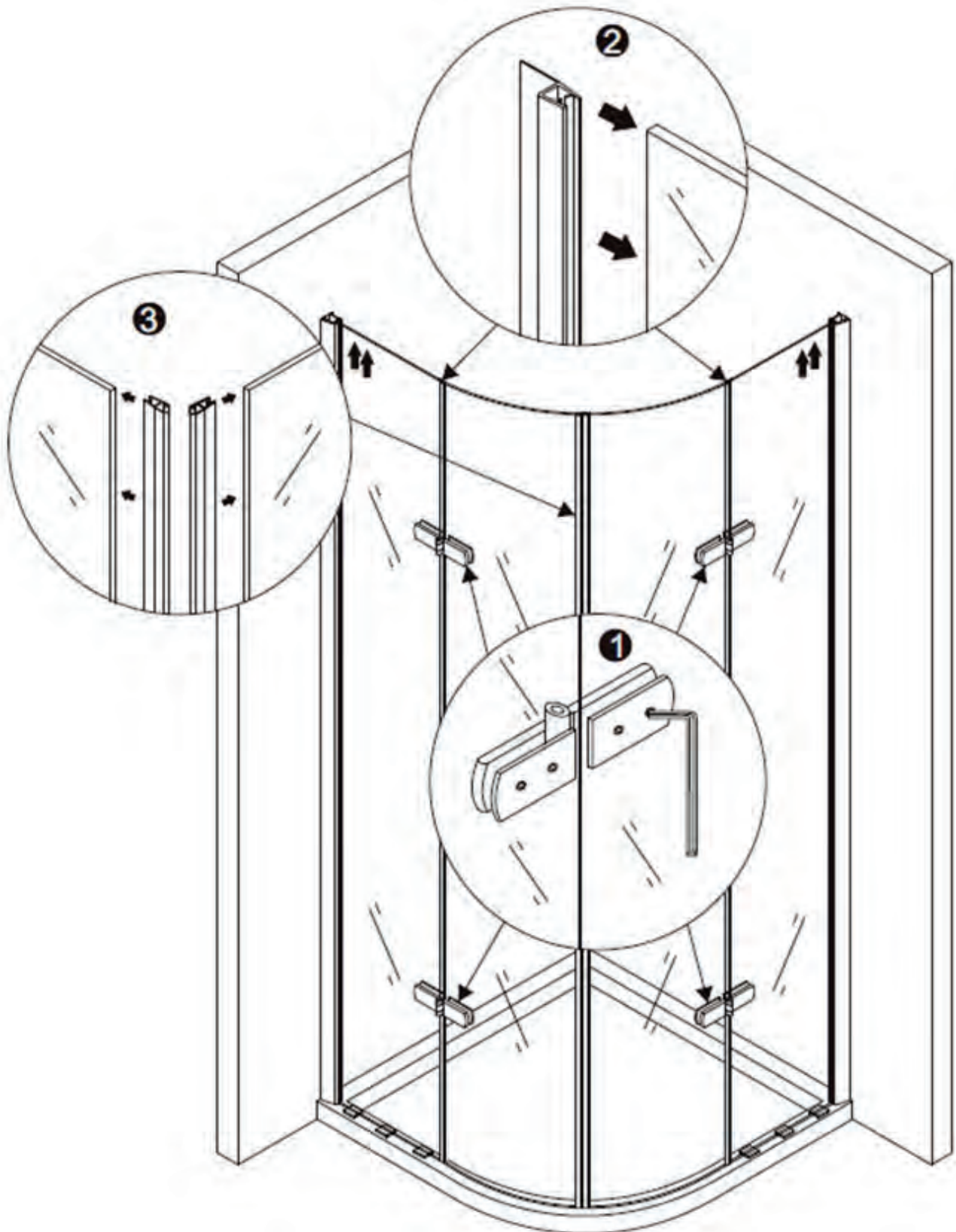
Wichtig: Die Innenseite des Glaselements ist nanobeschichtet und die Außenseite ist mit einer Markierung versehen. (Nicht markierte Glaselemente sind beidseitig montierbar.)



Verschrauben Sie die Scharniere an den festen Glaselementen.

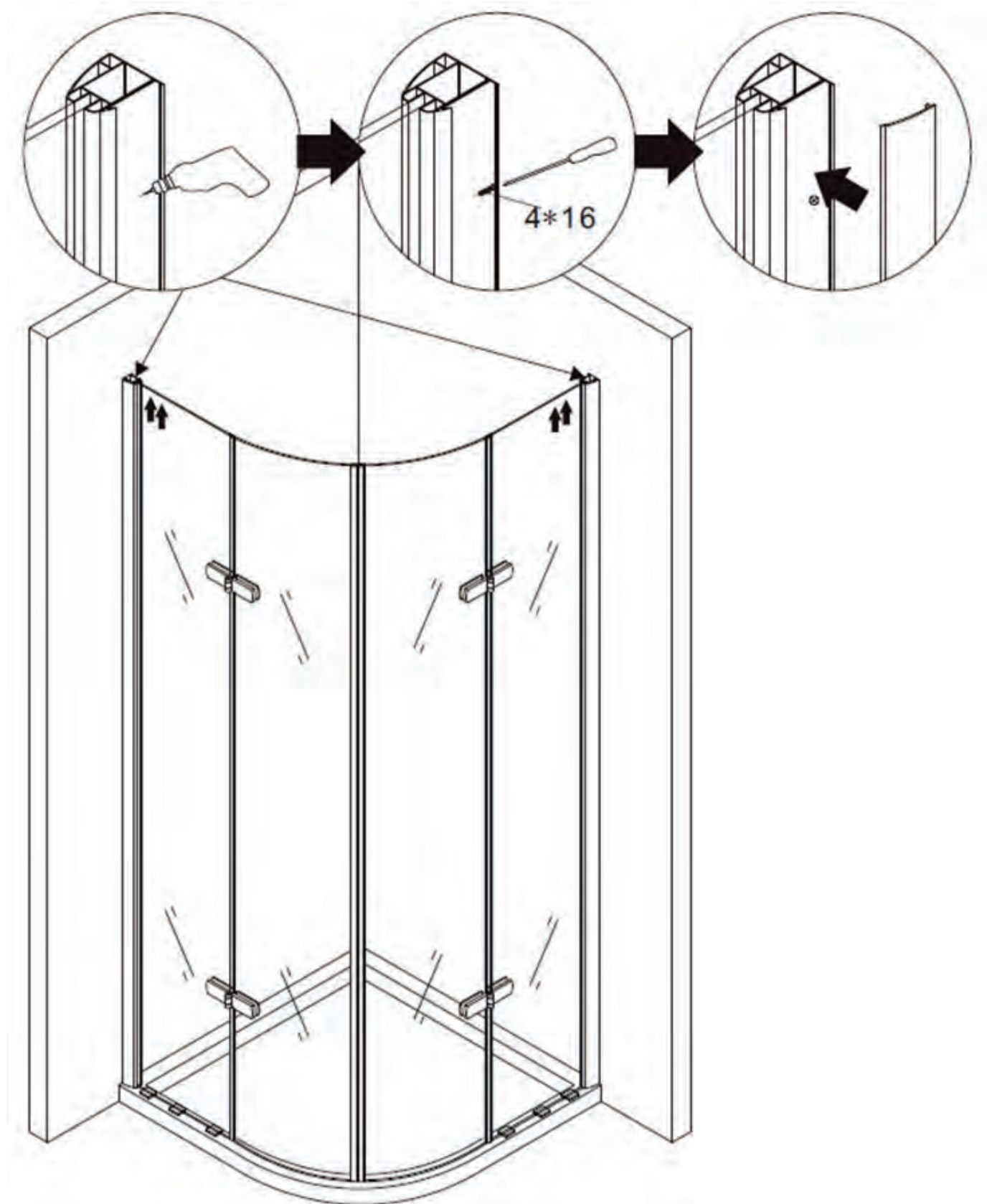


Befestigen Sie die Glastüren durch die Scharniere, setzen Sie die Magnet- und Gummileisten an die Glaselemente, wie unten auf dem Bild gezeigt.

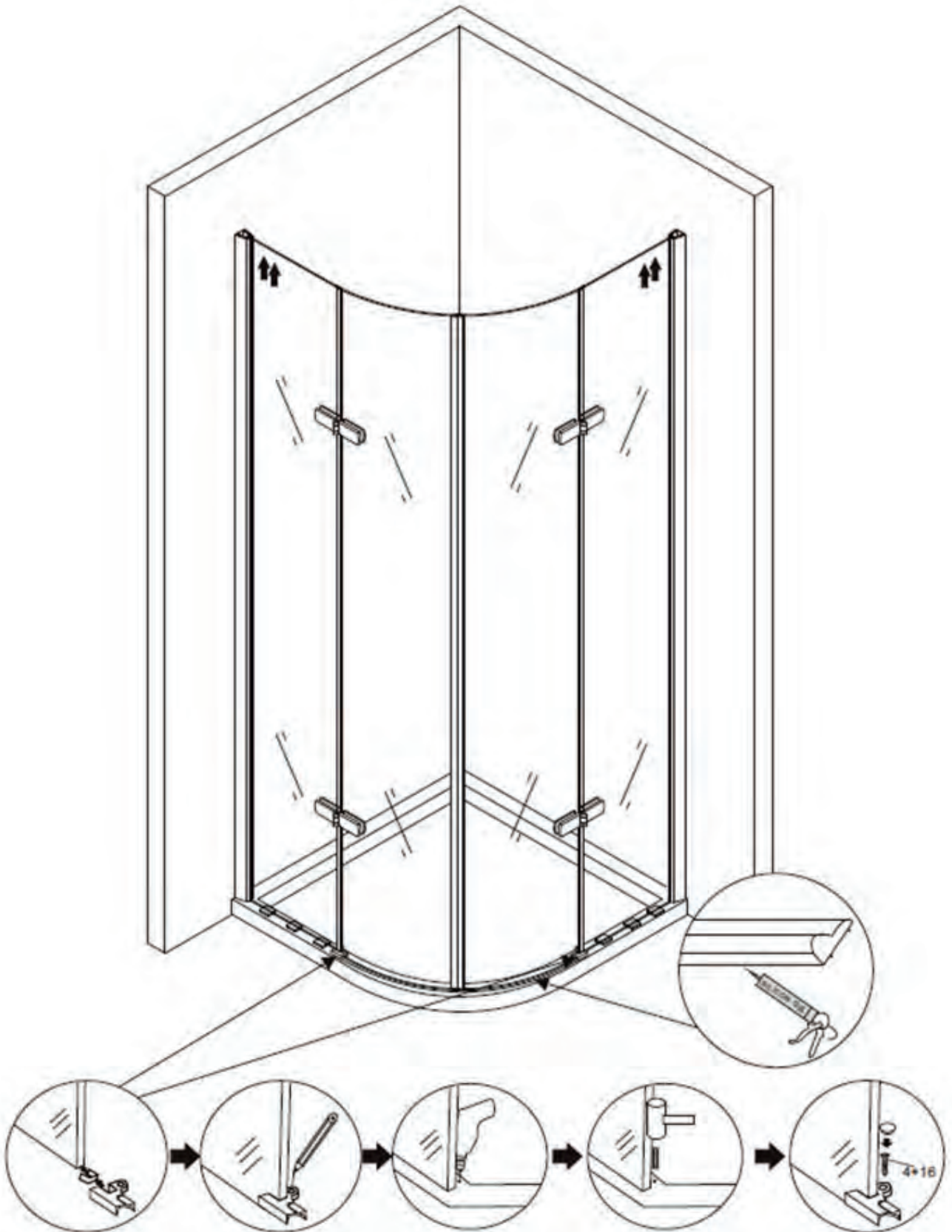


Duschkabine EX406

Richten Sie die Seitenteile aus und bohren Sie die Löcher vor, verschrauben Sie nun die Alu-Schienen danach bringen Sie die Schienen-Abdeckungen an.



Installieren Sie die Aluminium Dichtung wie auf dem Bild zu sehen mithilfe der Kunststoffhalterungen. Spritzen Sie das Silikon unter die Dichtung (siehe Bild)



Duschkabine EX406

1. Befestigen Sie die mitgelieferten Wandhalter wie auf dem Bild zu sehen.
2. Verschrauben Sie die Türgriffe.
3. Bringen Sie die Dichtungslippen an den Türen an, ziehen Sie die Silikonfugen, wie im Bild unten gezeigt, an den Aluminiumprofilen und den festen Glaselementen.
4. Setzen Sie die Abdeckungen oben auf die Aluminiumschienen

