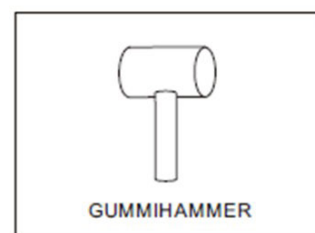
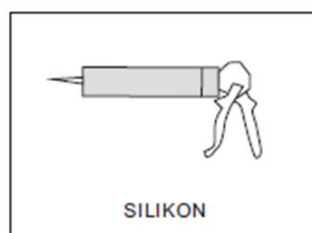
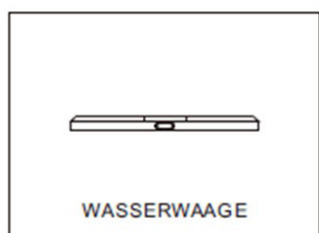
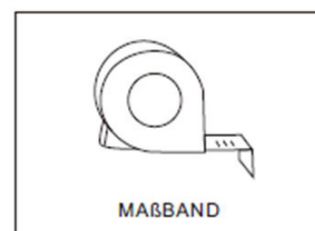
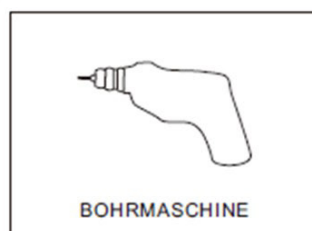
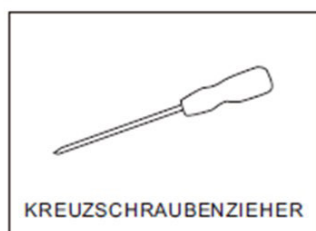
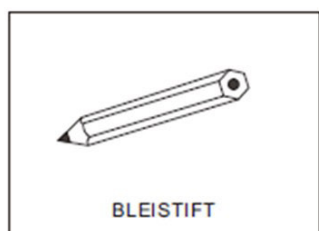


# Duschkabine EX106

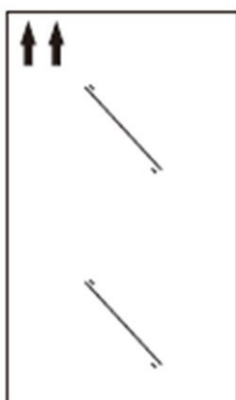
*Herzlichen Glückwunsch und vielen Dank, dass Sie sich für den Kauf dieses Zubehörs für Ihre Duschtrennung entschieden haben!*

*Wir möchten Sie darauf hinweisen, dass es sich hierbei um eine ergänzende Montageanleitung zu Ihrer Duschtrennung handelt.*

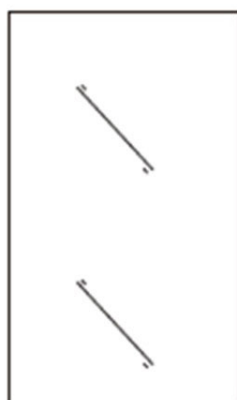
## BENÖTIGTES WERKZEUG



### Zu beachten:



**Pfeil zeig nach "oben".**

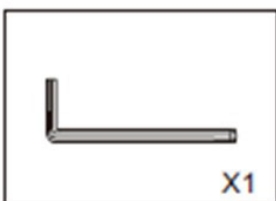
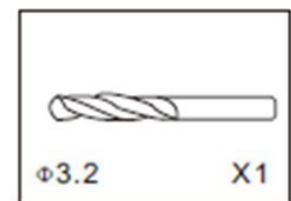
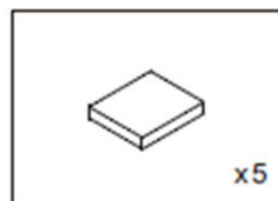
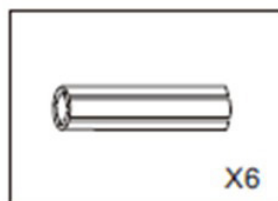
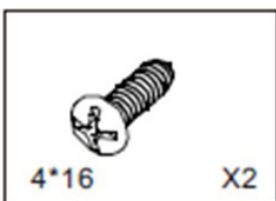
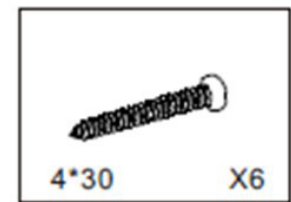
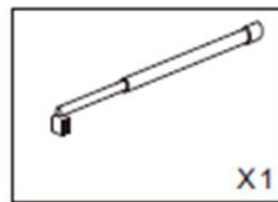
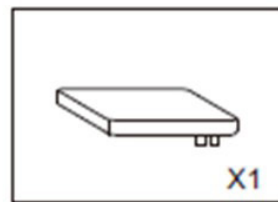
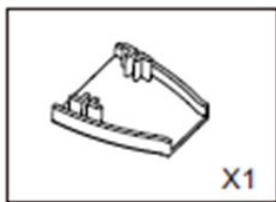
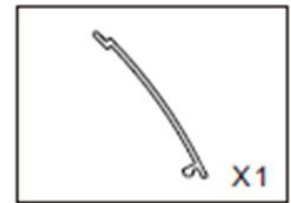
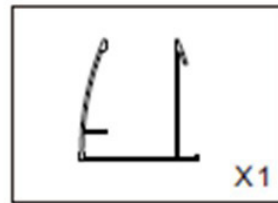
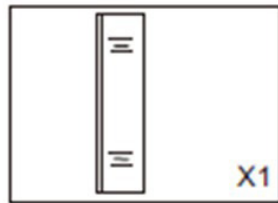
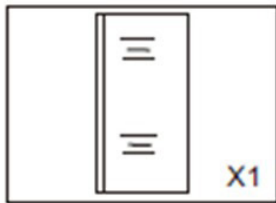


**kein Pfeil, beidseitig  
Verwendbar.**

**Bitte beachten Sie folgende Maßangaben!**

Maß Duschkabine	Strecke A (Seite 4 )
30x200cm	850-1400mm

## LIEFERUMFANG

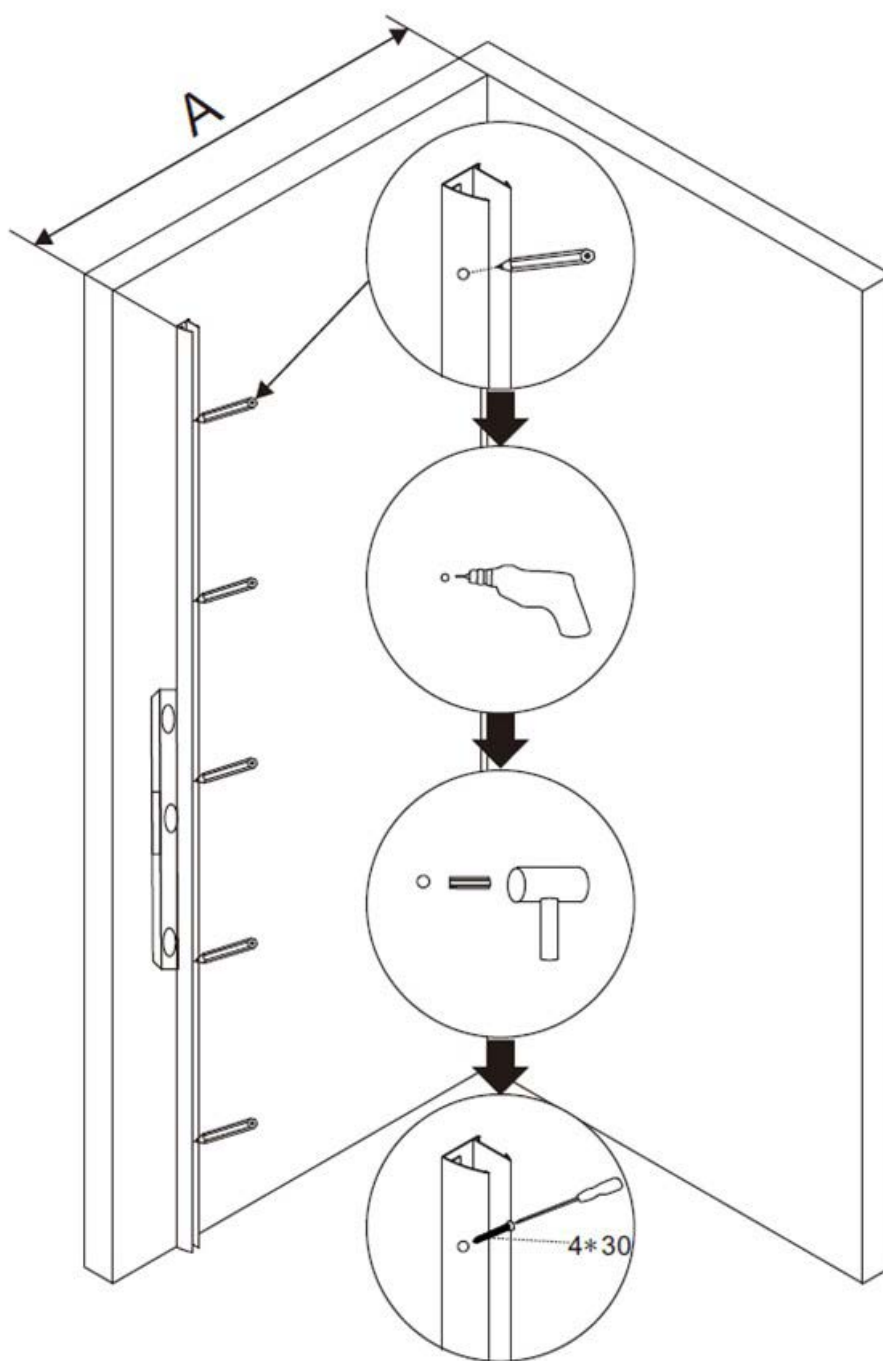


## HINWEISE:

Alle Schrauben, die in Verbindung zum Glas sind, bitte nicht mit einem Akkubohrer anziehen, nur per Hand.

Als Richtwert zur Positionierung der Wandprofile bei Nutzung einer Duschtasse sind ca. 15mm Außenkante des Profils bis zur Außenkante Duschtasse, bzw. der Richtwert der Strecke A gemäß Zeichnung.

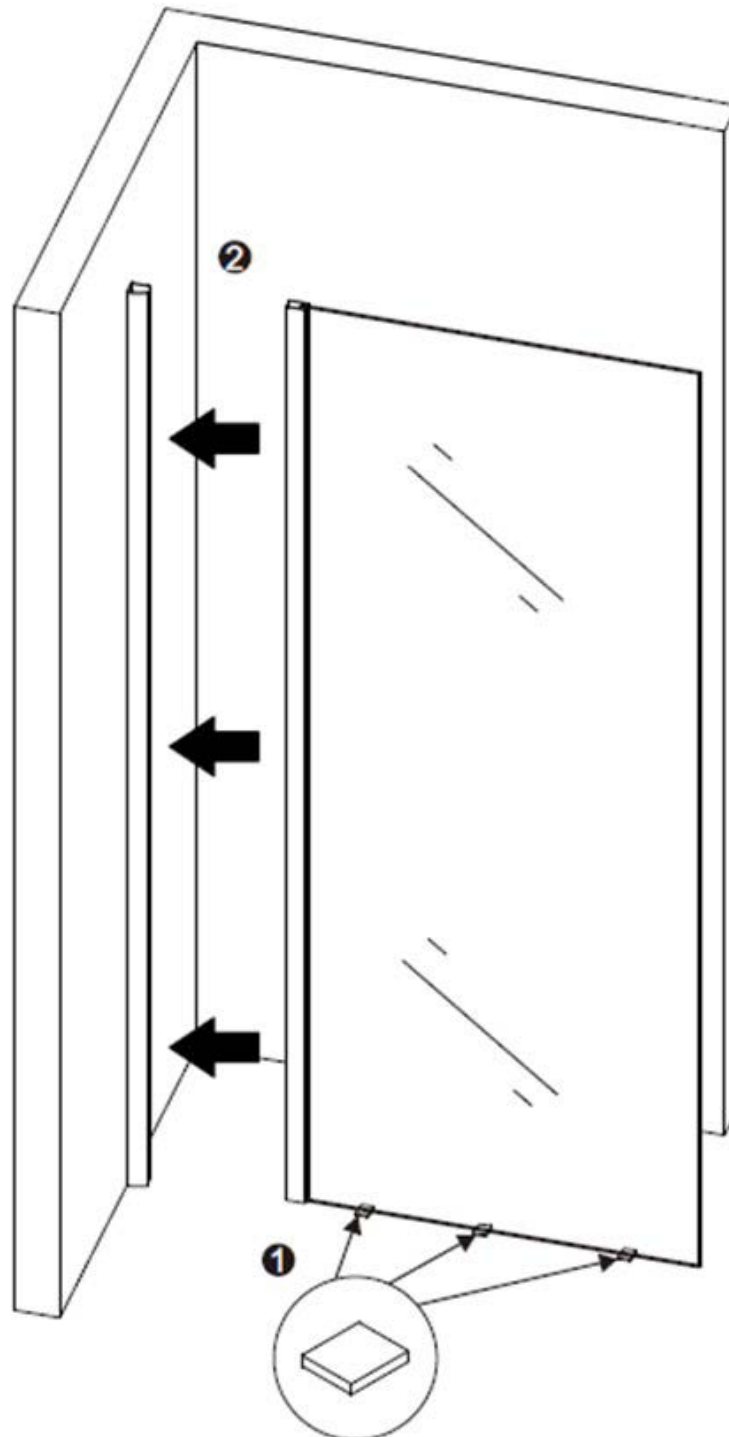
1. Setzen Sie das Aluminium-Profil an die Wand und richten Sie, wie auf der Abbildung unten zu sehen ist, das Profil mit Hilfe der Wasserwaage.
2. Markieren Sie die Bohrlöcher mit einem Stift.
3. Bohren Sie die Löcher.
4. Setzen Sie die Dübel in die Bohrlöcher ein und verschrauben Sie das Profil mit Hilfe der Schrauben. Bitte benutzen Sie ausschließlich Dübel und Schrauben, welche für Ihre Wände geeignet sind.



1. Setzen Sie, wie in der Abbildung unten zu sehen ist, kleine Stützen unter das Glaselement.
2. Schieben Sie nun das Glaselement in das Aluminium-Profil.

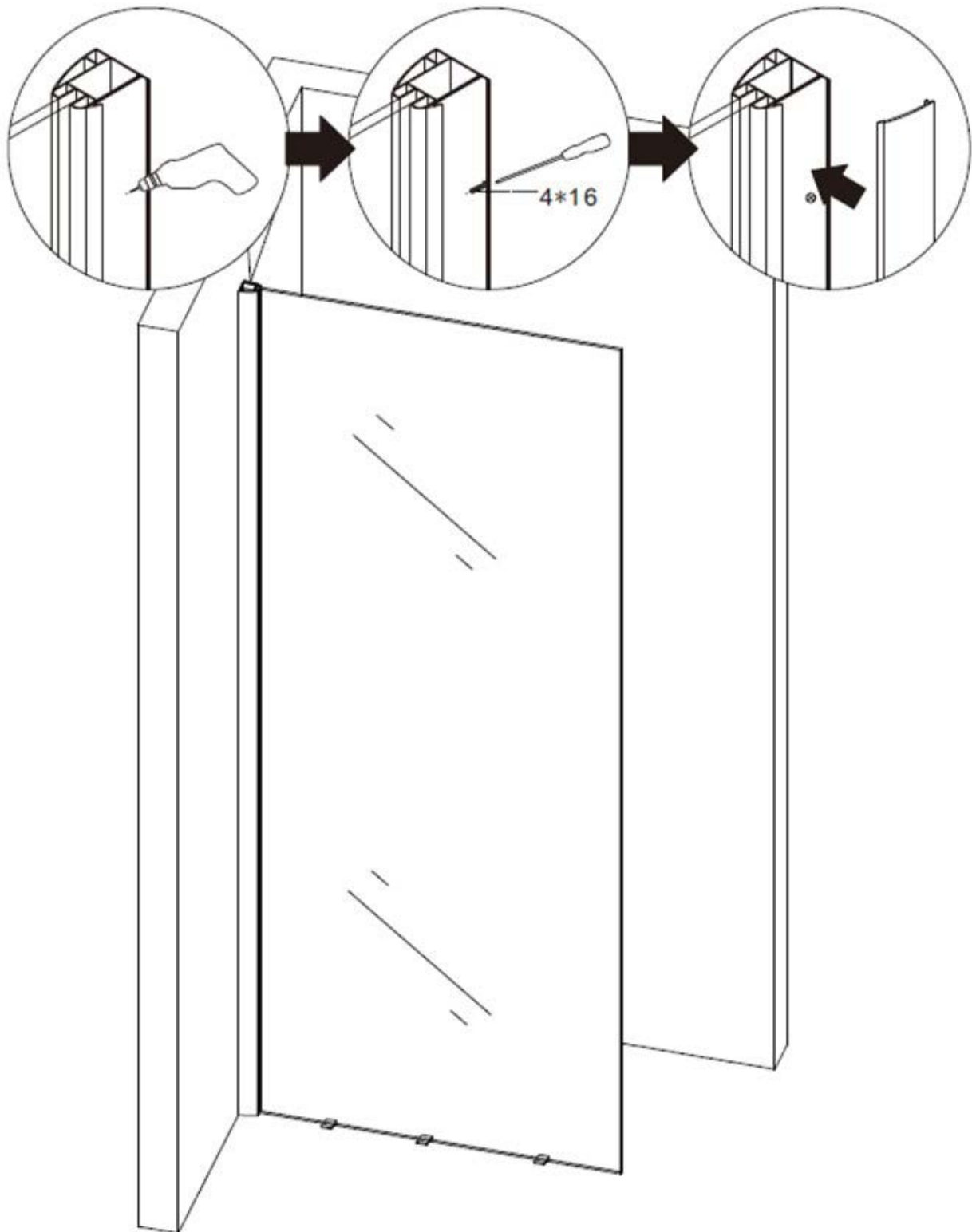
**Wichtiger Hinweis:**

Die Innenseite des Glaselements ist nanobeschichtet und die Außenseite ist mit einer Markierung versehen.

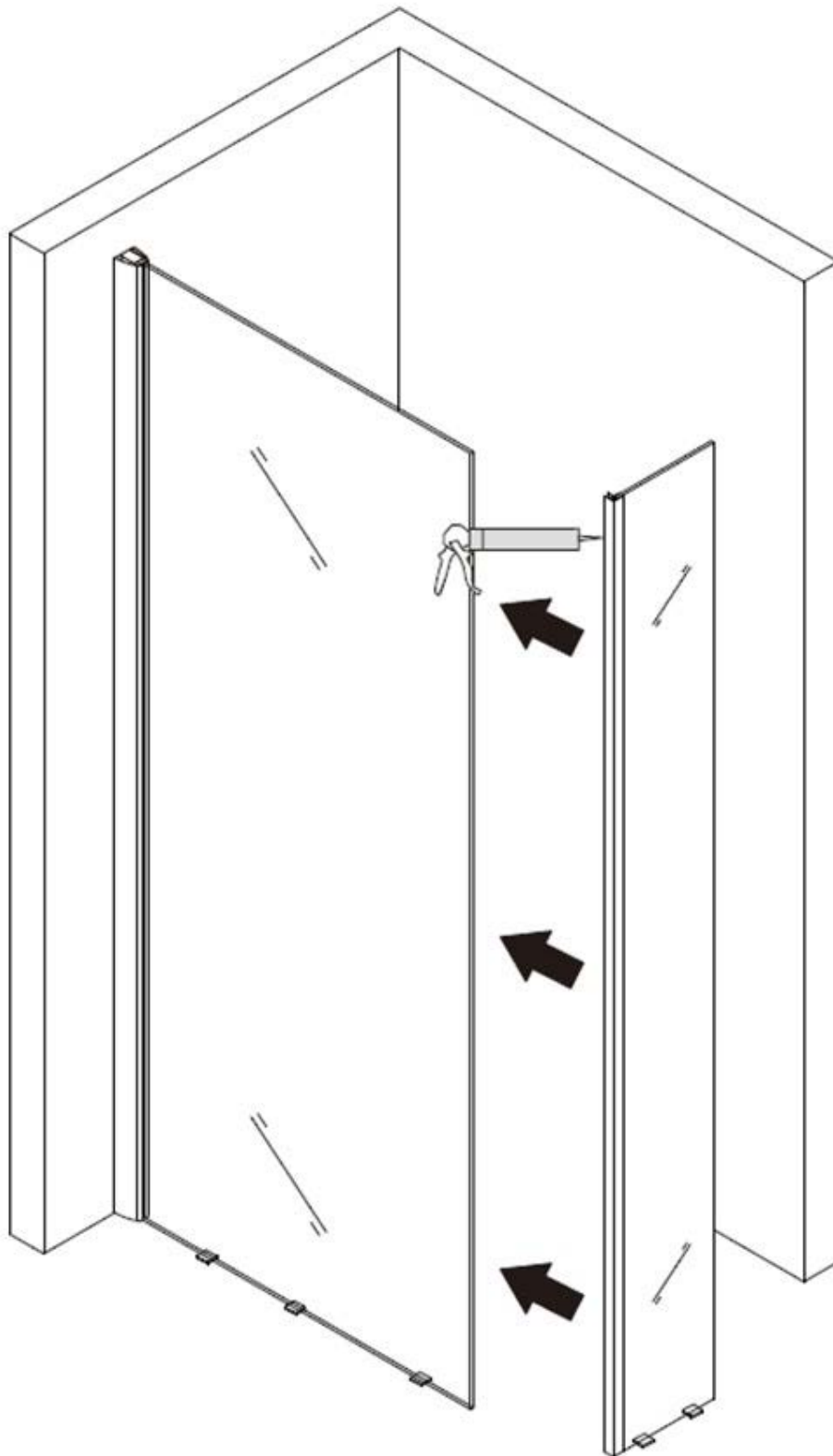


Bitte behandeln Sie das Glaselement äußerst vorsichtig, um mögliche Schäden zu vermeiden!

1. Verschrauben Sie nun das Aluminium-Profil mit dem Glaselement und befestigen Sie anschließend, wie in der Abbildung unten zu sehen ist, die Deko-Abdeckung an das Aluminium-Profil.

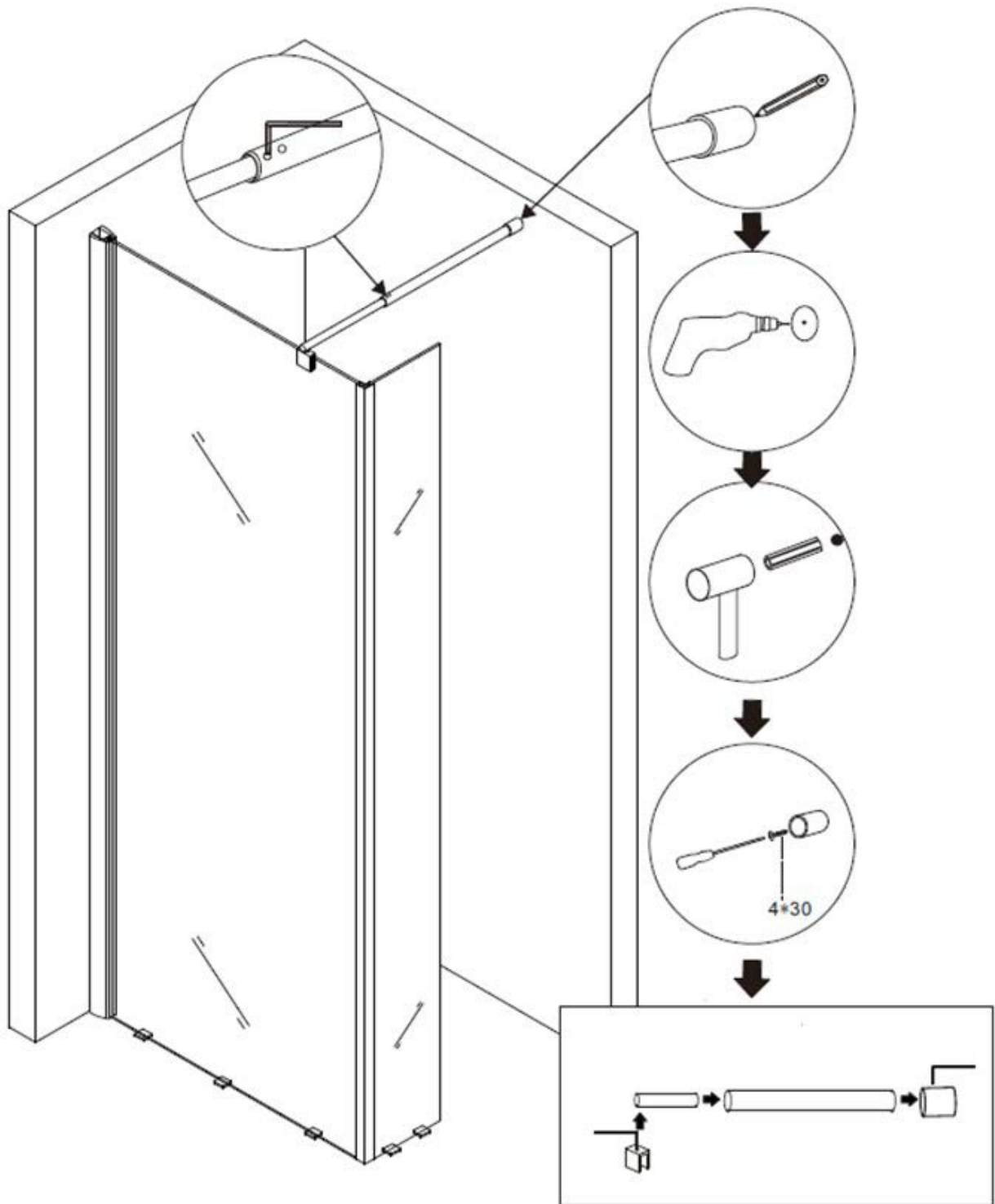


1. Fügen Sie Silikon in das Eck-Aluminium-Profil und versiegeln Sie anschließend, wie in der Abbildung unten zu sehen ist, die beiden Glaselemente miteinander.



# Duschkabine EX106

1. Setzen Sie nun die Haltestange zwischen Wand und Glas und verschrauben Sie diese, wie auf der Abbildung unten zu sehen ist.





Setzen Sie nun die Abdeckung auf die Oberseite des Aluminium-Profiles und dichten Sie die Duschtrennung mit Silikon ab, wie auf der Abbildung unten zu sehen ist.

