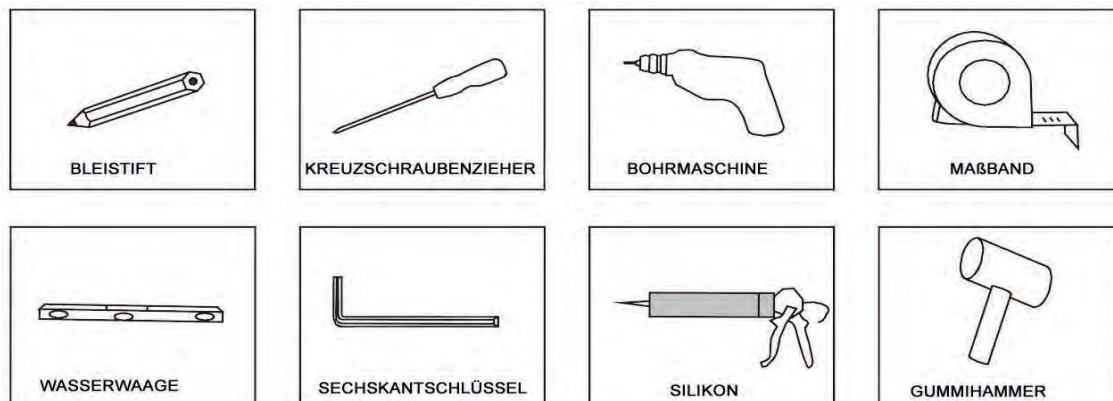


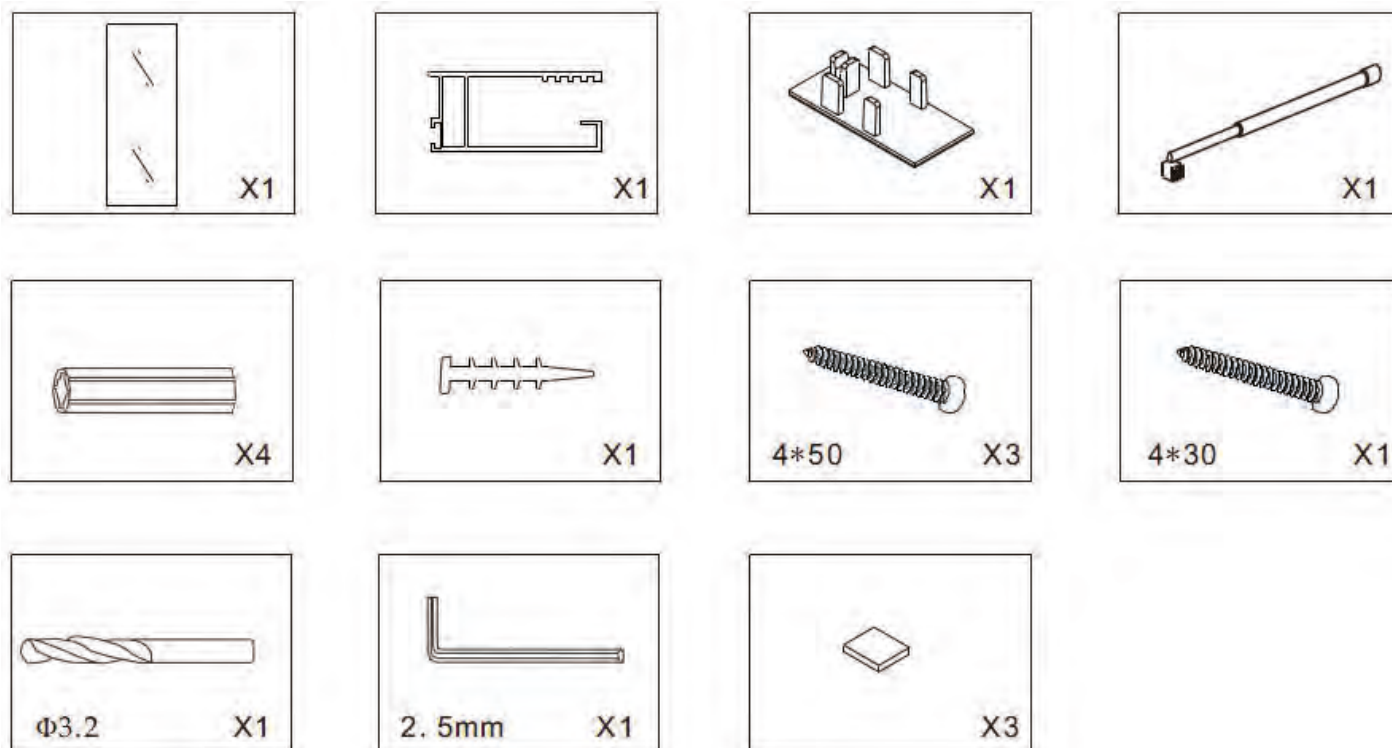
Duschkabine EX101

Herzlichen Glückwunsch und vielen Dank, dass Sie sich für den Kauf dieser Duschkabine entschieden haben!

BENÖTIGTES WERKZEUG



LIEFERUMFANG

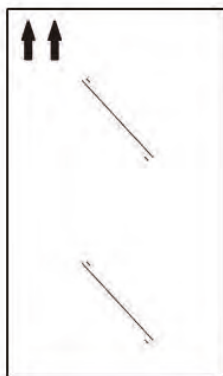


HINWEISE

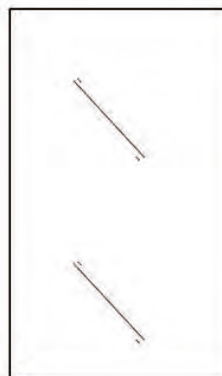
Hinweis: Alle Schrauben, die in Verbindung zum Glas sind, bitte nicht mit einem Akkubohrer anziehen, nur per Hand.

Als Richtwert zur Positionierung der Wandprofile bei Nutzung einer Duschtasse sind ca. 15mm Außenkante des Profils bis zur Außenkante Duschtasse, bzw. der Richtwert der Strecke A gemäß Zeichnung.

Zu beachten:



Pfeil zeig nach "oben".



kein Pfeil, beidseitig
Verwendbar.

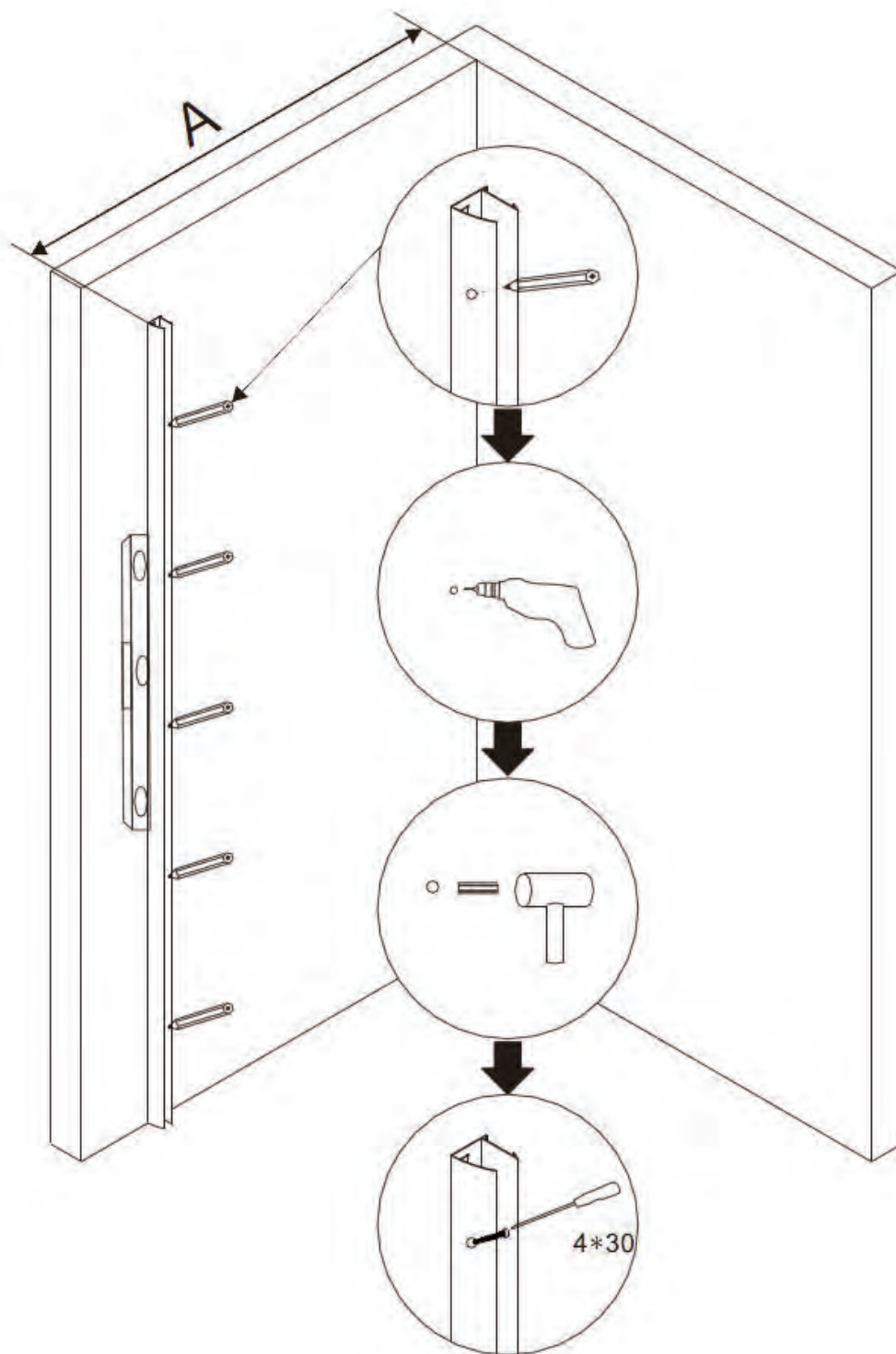
Bitte beachten Sie folgende Maßangaben!

Maß Duschkabine	Strecke A (Seite 4)
80x200cm	850-1400mm
90x200cm	850-1400mm
100x200cm	850-1400mm
110x200cm	850-1400mm
120x200cm	850-1400mm
130x200cm	850-1400mm
140x200cm	850-1400mm
100x80cm	850-1400mm
120x80cm	850-1400mm
140x80cm	850-1400mm

MONTAGE

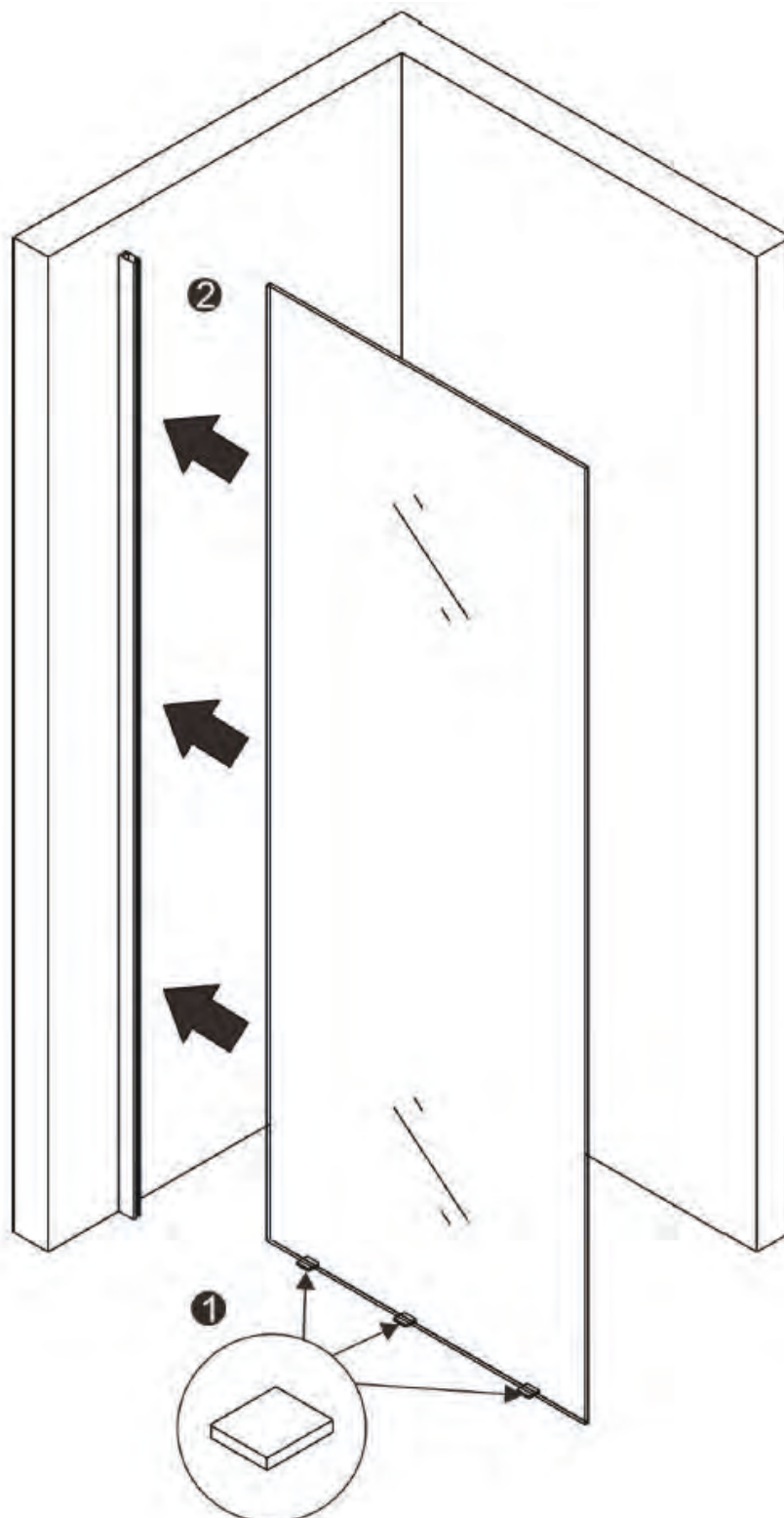
Setzen Sie das Aluminium-Profil an die Wand, richten Sie das Profil, wie auf dem Bild unten zu sehen, mit Hilfe der Wasserwaage aus und markieren Sie die Bohrlöcher mit einem Stift.

Bohren Sie die Löcher und verschrauben Sie das Profil mit Hilfe der Schrauben. Bitte benutzen Sie ausschließlich Dübel und Schrauben, welche für Ihre Wände geeignet sind.

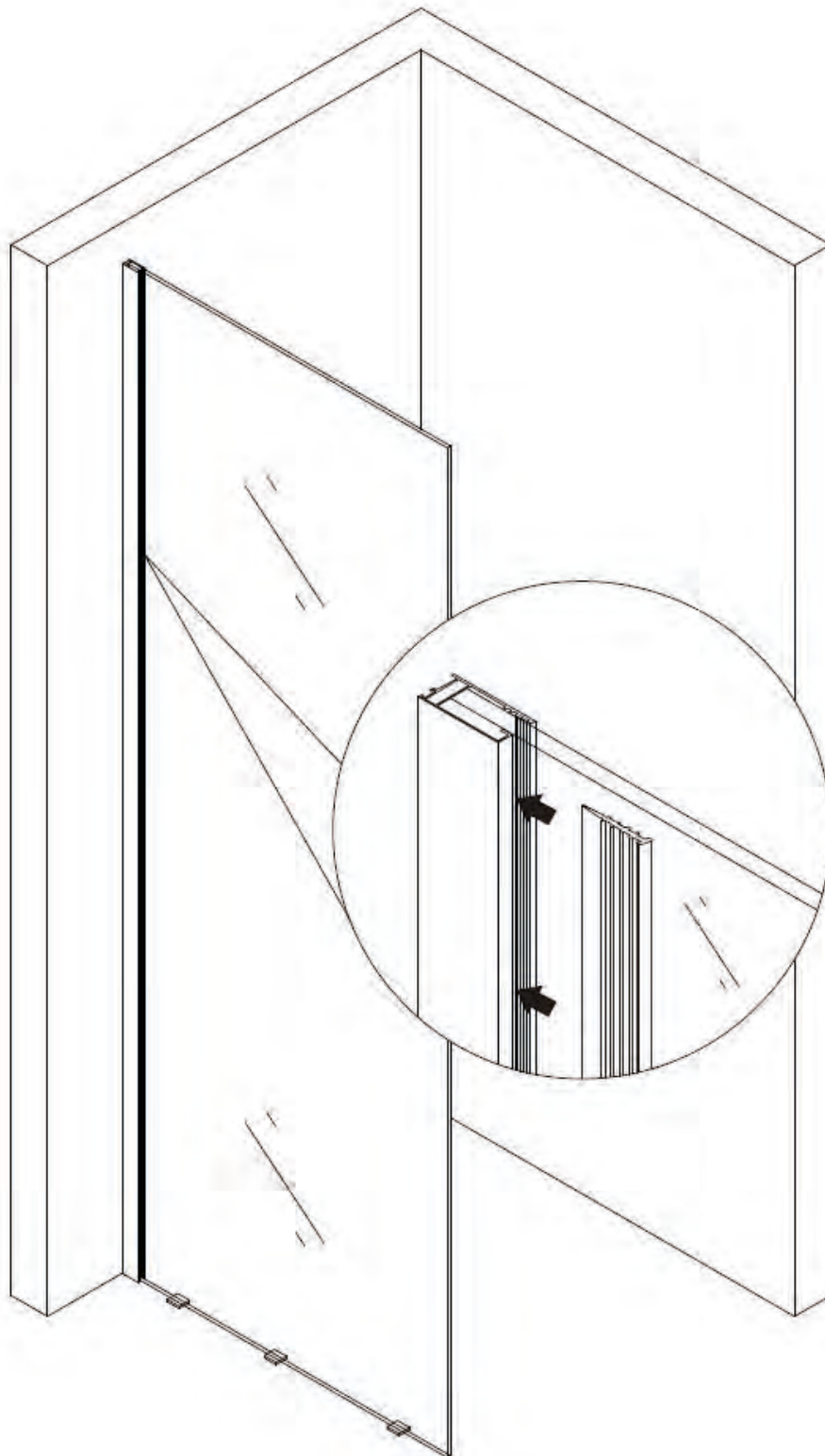


1. Setzen Sie die kleine Gummipuffer zwischen Glas und Duschtasse
2. Schieben Sie nun die festen Glaselemente in die Aluminiumprofile

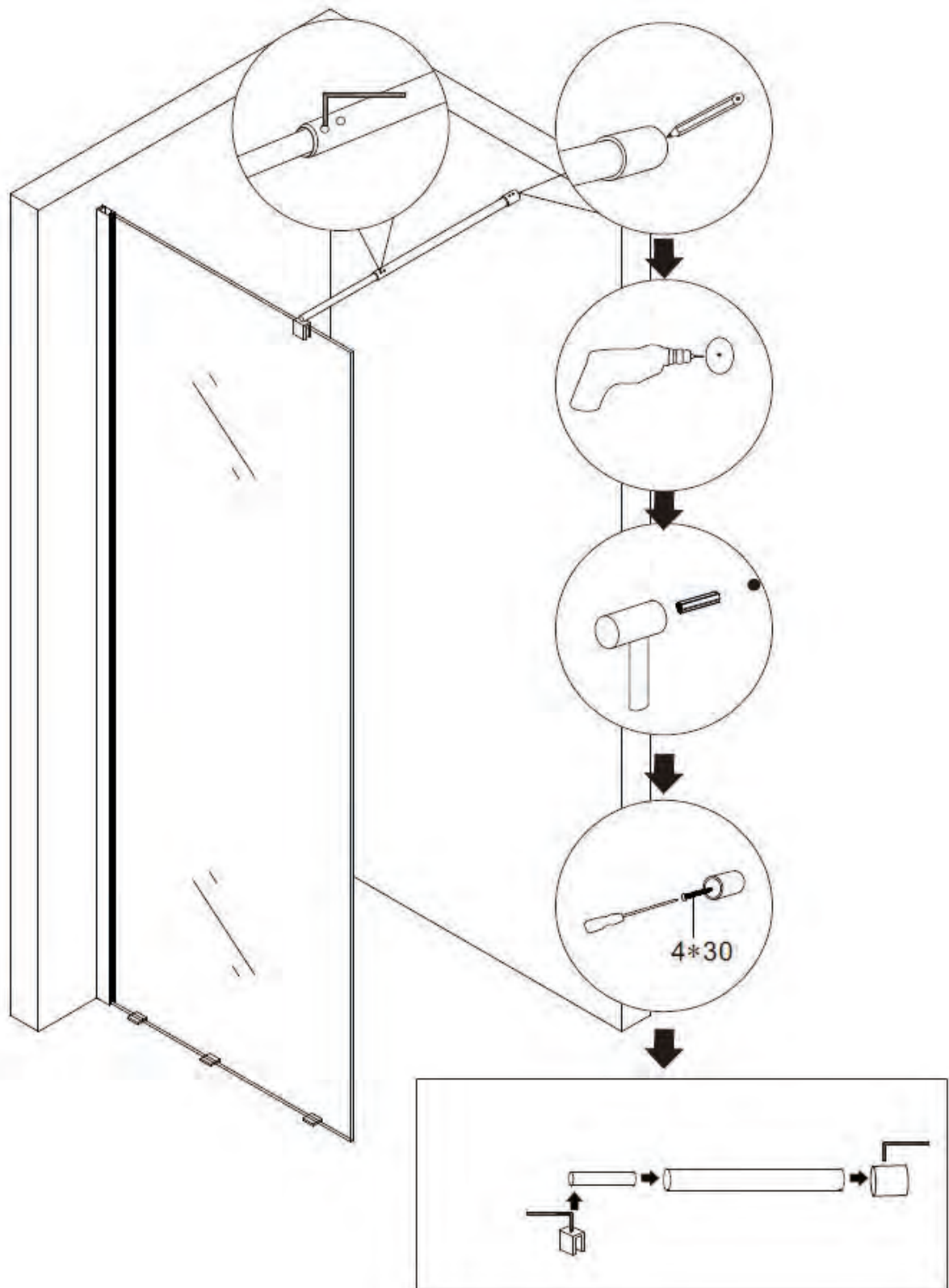
Wichtig: Die Innenseite des Glaselements ist nanobeschichtet und die Außenseite ist mit einer Markierung versehen.



Installieren Sie die Dichtung zwischen festem Glas und Aluminium Profil.

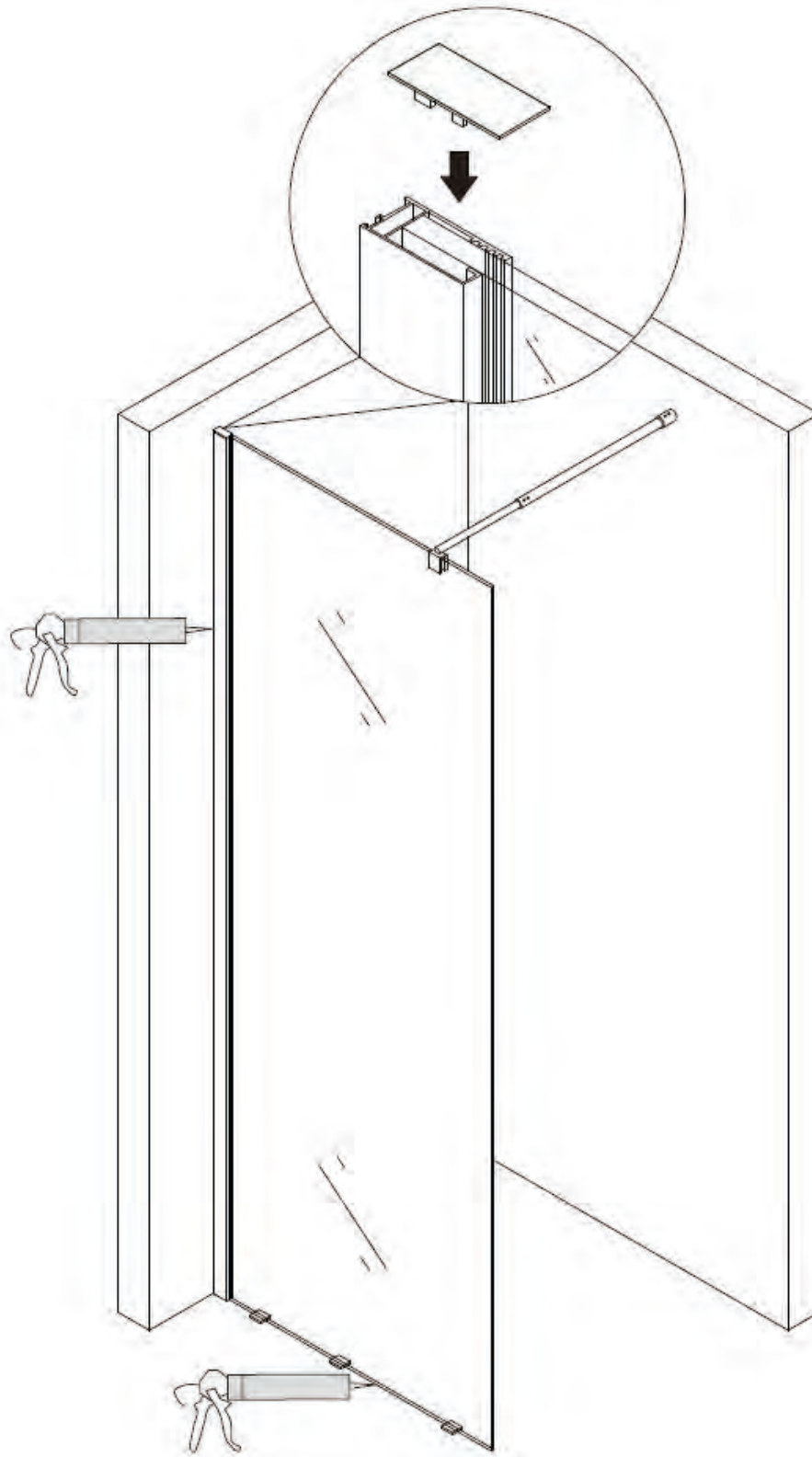


Setzen Sie nun die Haltestange zwischen Wand und Glas und verschrauben Sie diese wie auf dem Bild zu sehen.



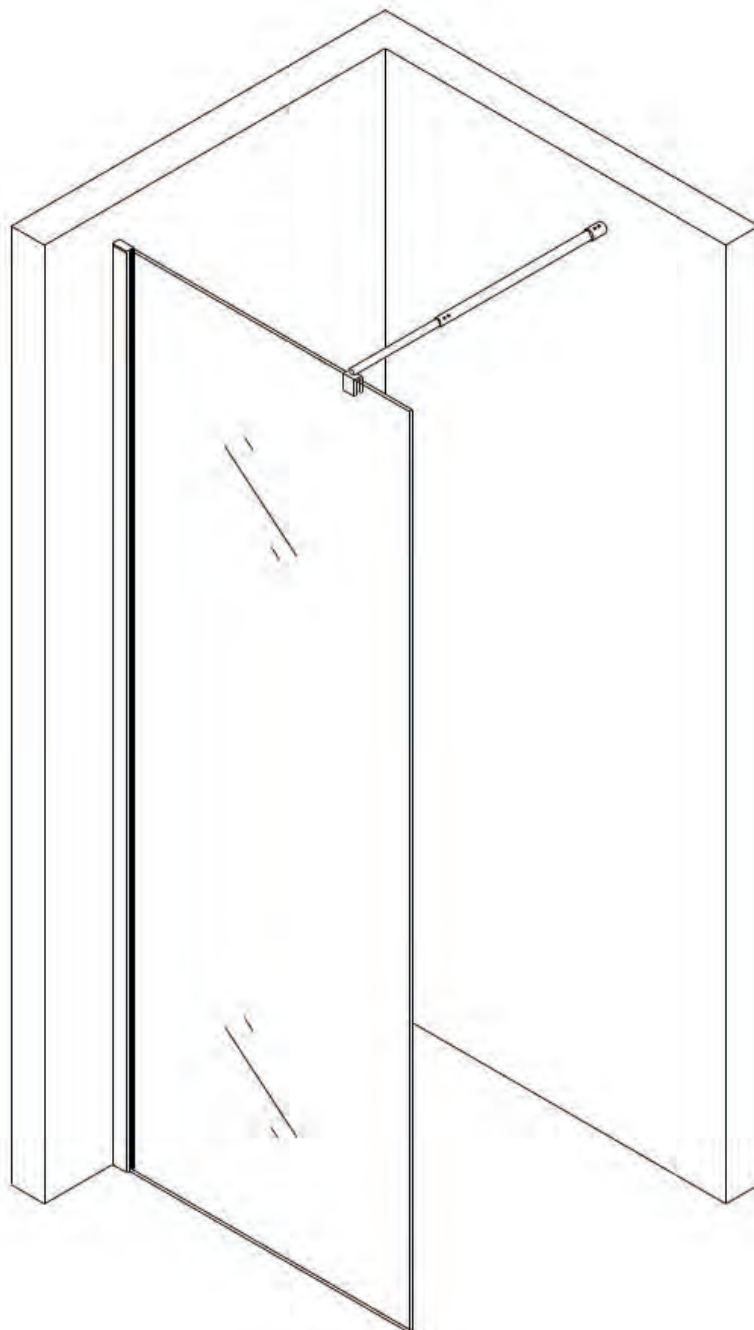
Duschkabine EX101

1. Setzen Sie die Abdeckung auf die Aluminiumschiene.
2. Versiegeln Sie das Aluminium-Profil zur Wand hin und an der Glasscheibe unten mit Silikon.



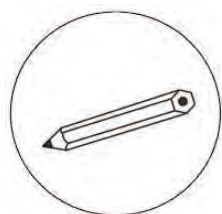
WARTUNG

1. Nutzen Sie ausschließlich ein weiches Tuch sowie klares Wasser, um die Profile und Gläser der Duschtrennung zu reinigen.
2. Bitte nutzen Sie keine ätzende Chemikalien oder Reinigungsmittel, um die Duschkabine zu reinigen.
3. Vermeiden Sie die Reinigung mit Kratzer verursachenden Gegenständen. Für hartnäckige Flecken können Sie mit niedrigkonzentriertes Essig reinigen, wenn Sie im Anschluss mit viel Wasser ausspülen.
4. Wischen Sie regelmäßig mit feuchtem Baumwolltuch die Komponenten der Dusche.
5. Bitte reinigen Sie die Duschkabine nicht mit Toilettenreiniger. Falls versehentlich Toilettenreiniger auf die Duschtrennung spritzen sollte, dann spülen Sie umgehend die Stellen mit klarem Wasser aus.

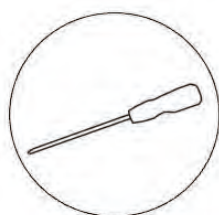


Paroi de douche EX101

Outils nécessaires



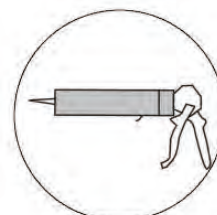
CRAYON



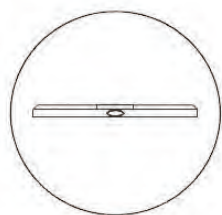
TOURNEVIS CRUCIFORME



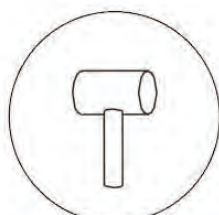
PERCEUSE



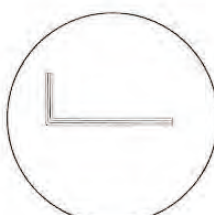
SILICONE



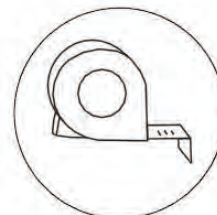
NIVEAU À BULLE



MAILLET CAOUTCHOUC

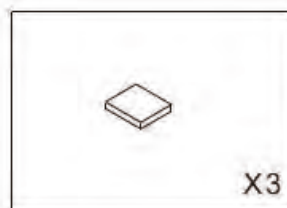
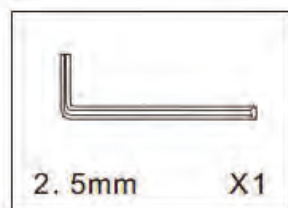
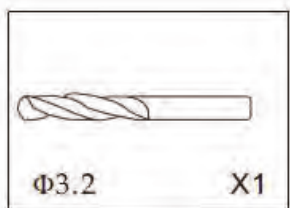
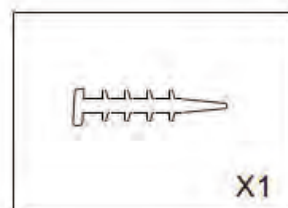
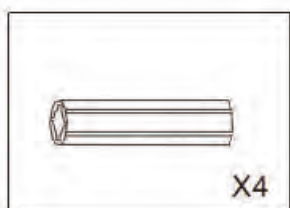
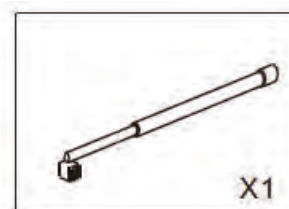
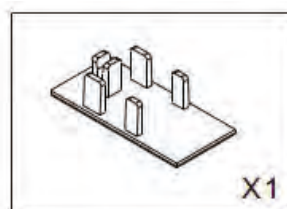
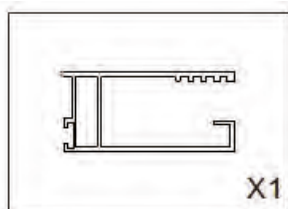
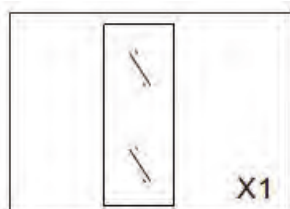


MÂLE À SIX PANS



DÉCAMÈTRE À RUBAN

Contenu de la livraison

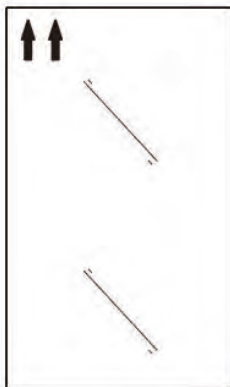


Remarques

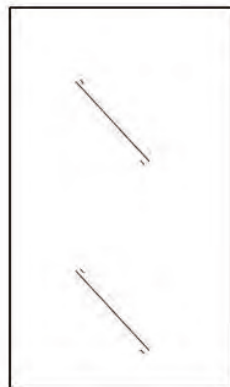
Veillez prendre les dimensions suivantes en considération:

Toutes les vis qui sont connectées au verre sont à serer à la main uniquement!

Comme référence pour le positionnement des profilés de la paroi lors de l'utilisation d'un receveur sont d'environ 15 mm bord externe du profilé au bord externe du receveur, ou la valeur approximative de la distance A indiquée sur le dessin.



Flèche pointe vers le haut



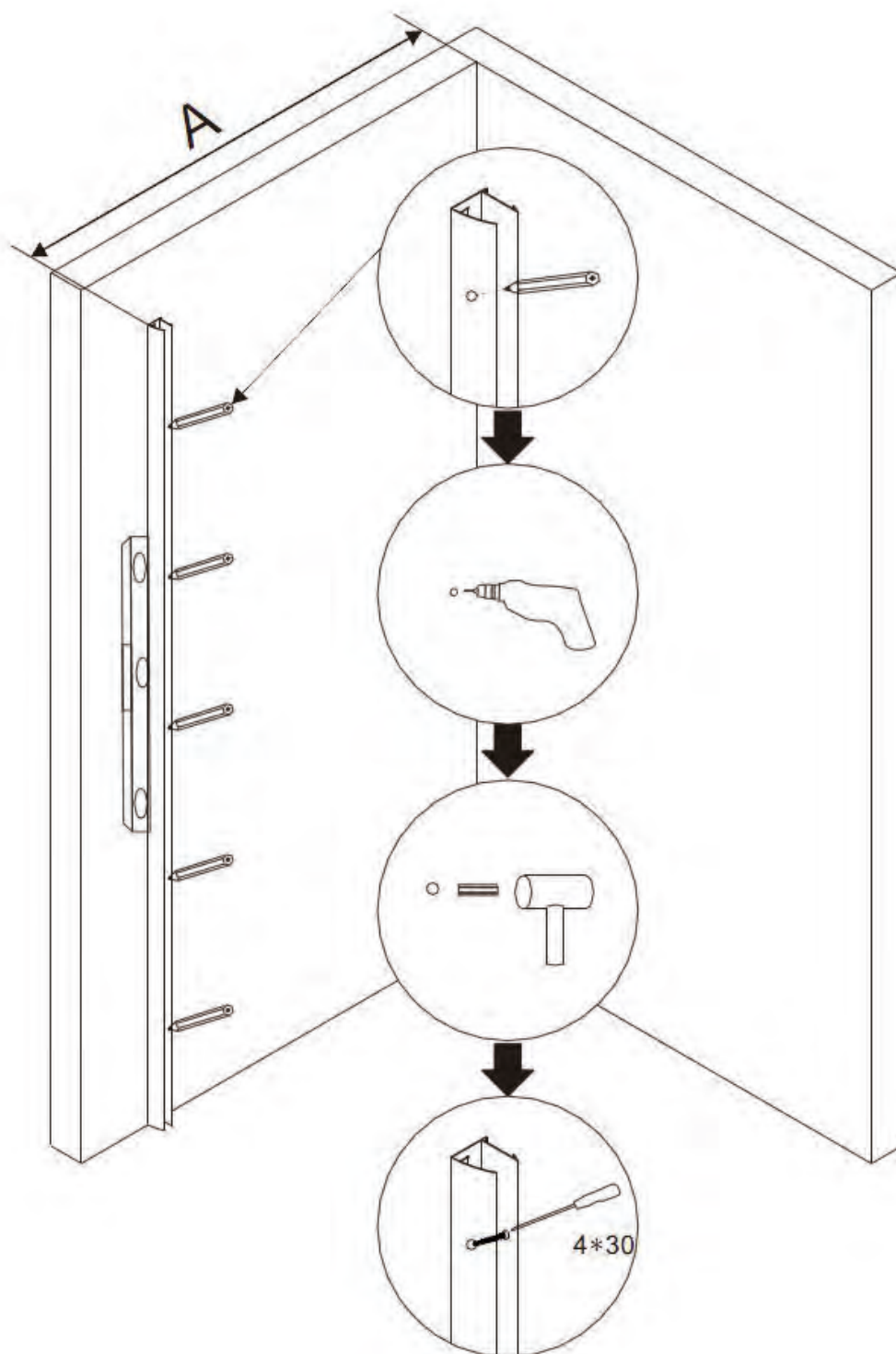
Pas de flèche = utilisable des deux côtés

Dimensions paroi	Voir A à la page 4
80x200cm	850-1400mm
90x200cm	850-1400mm
100x200cm	850-1400mm
110x200cm	850-1400mm
120x200cm	850-1400mm
130x200cm	850-1400mm
140x200cm	850-1400mm
100x80cm	850-1400mm
120x80cm	850-1400mm
140x80cm	850-1400mm

MONTAGE

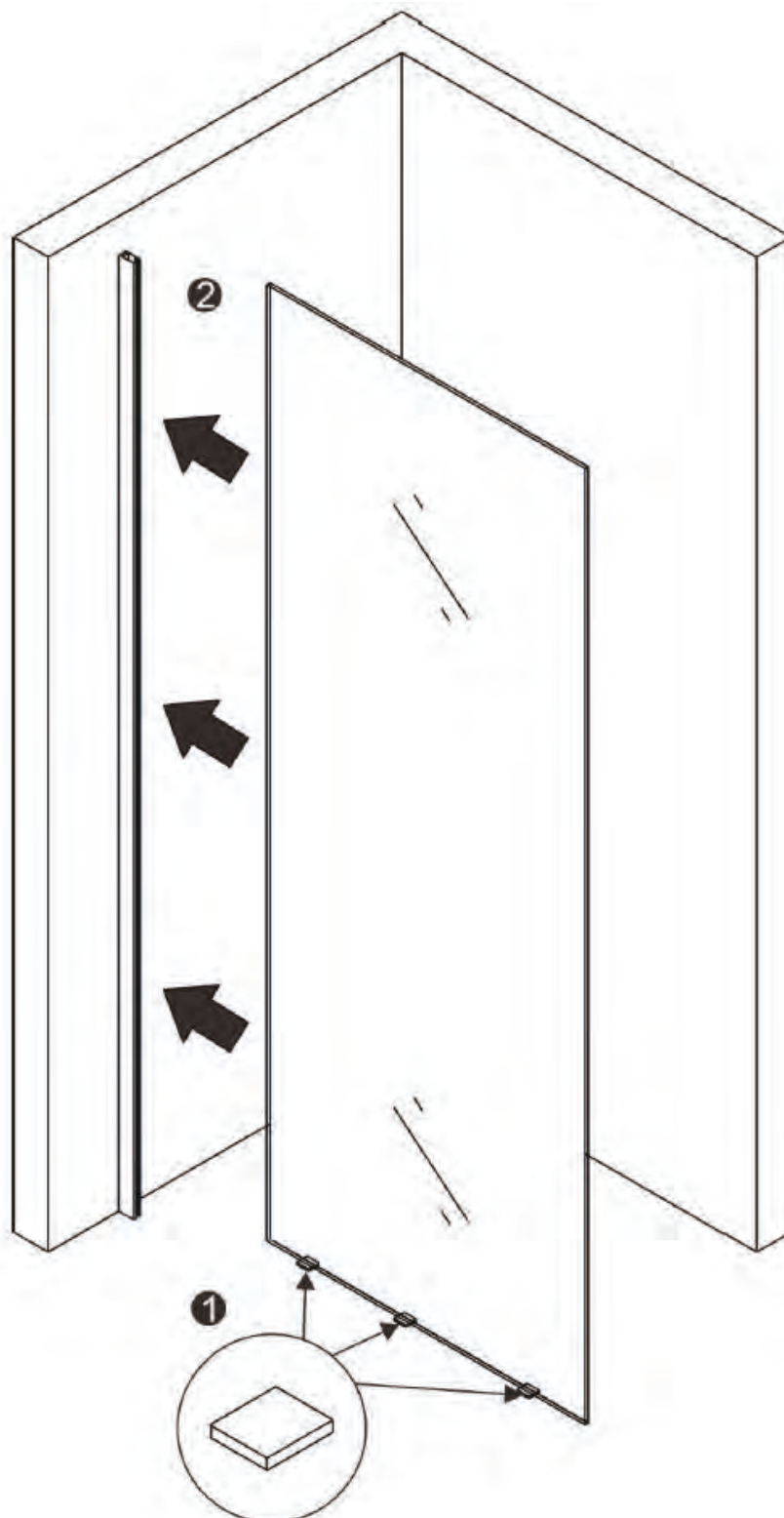
Placez le profilé en aluminium contre le mur, orientez-le comme on le voit sur l'image ci-dessous, en utilisant un niveau à bulle et en marquant les trous avec un crayon.

Percez les trous et fixer le profile à l'aide des vis. Veuillez n'utiliser que des chevilles et des vis qui conviennent à votre mur.

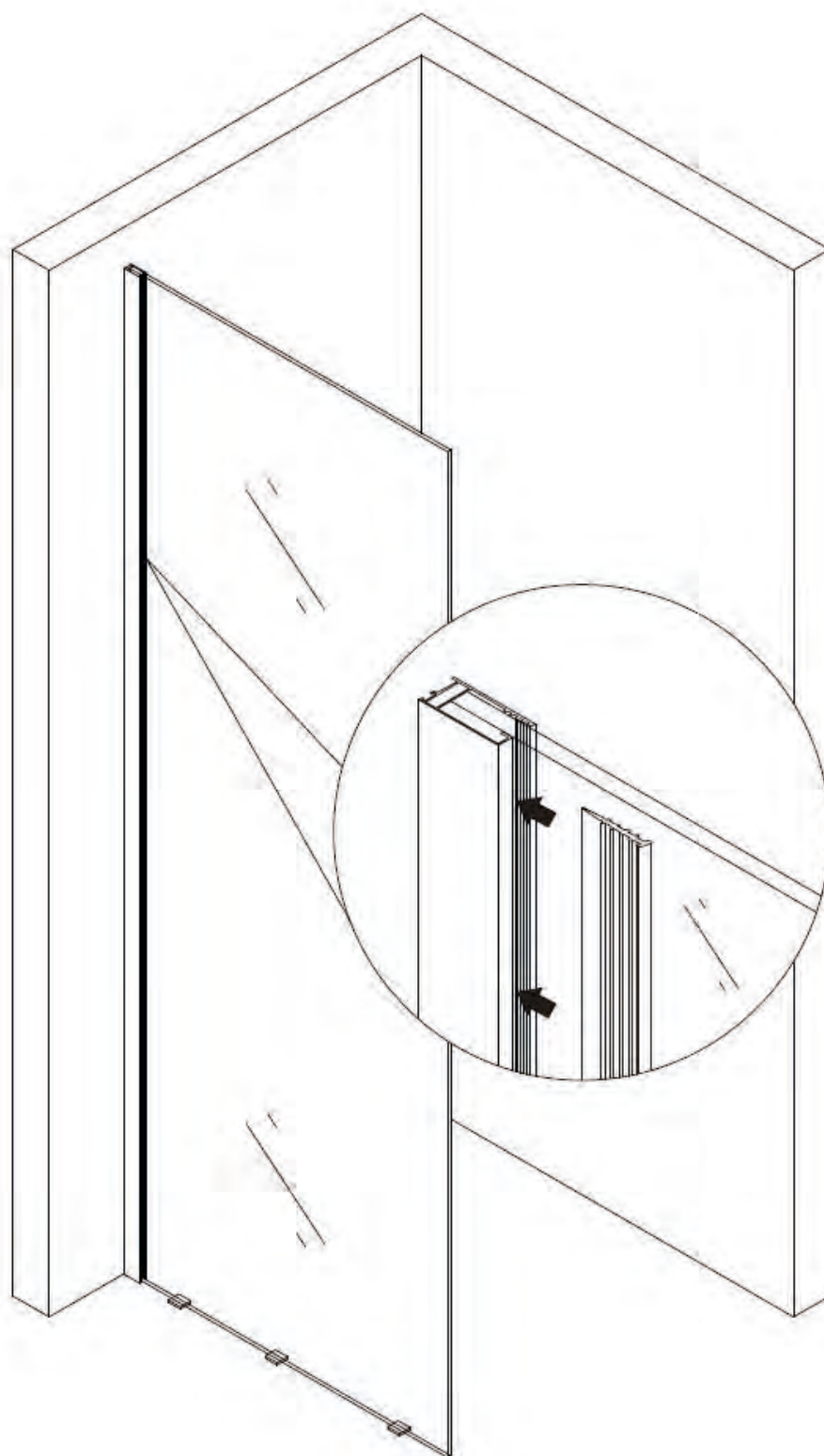


1. Mettez les tampons caoutchouc entre le verre et le receveur
2. Faites glisser l'élément fixe en verre dans les profils en aluminium

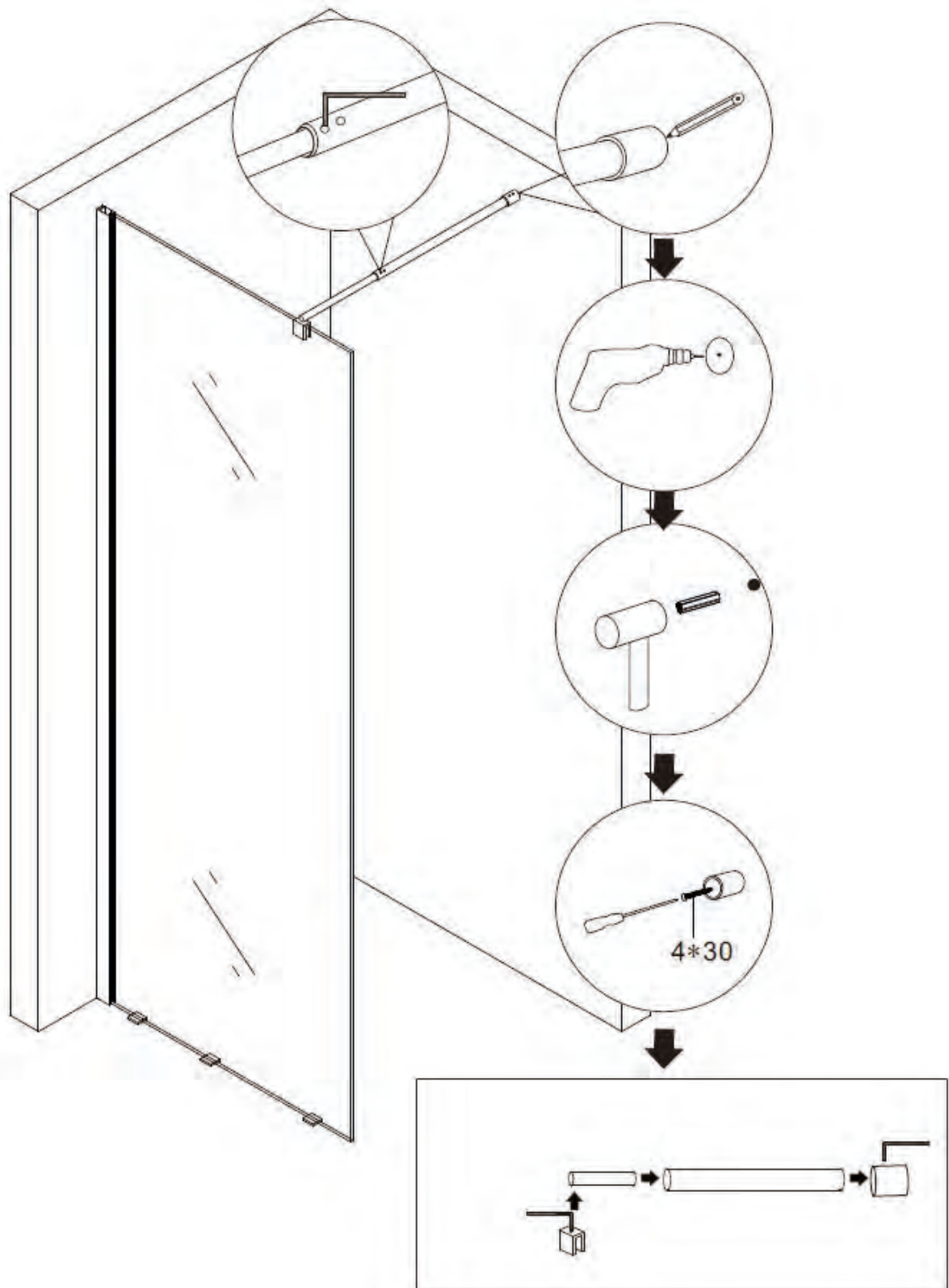
Important: le côté intérieur de l'élément en verre de la paroi est revêtu d'un nanofilm et le côté extérieur est marqué par des repères.



Installez le joint entre le verre fixe et le profil en aluminium.

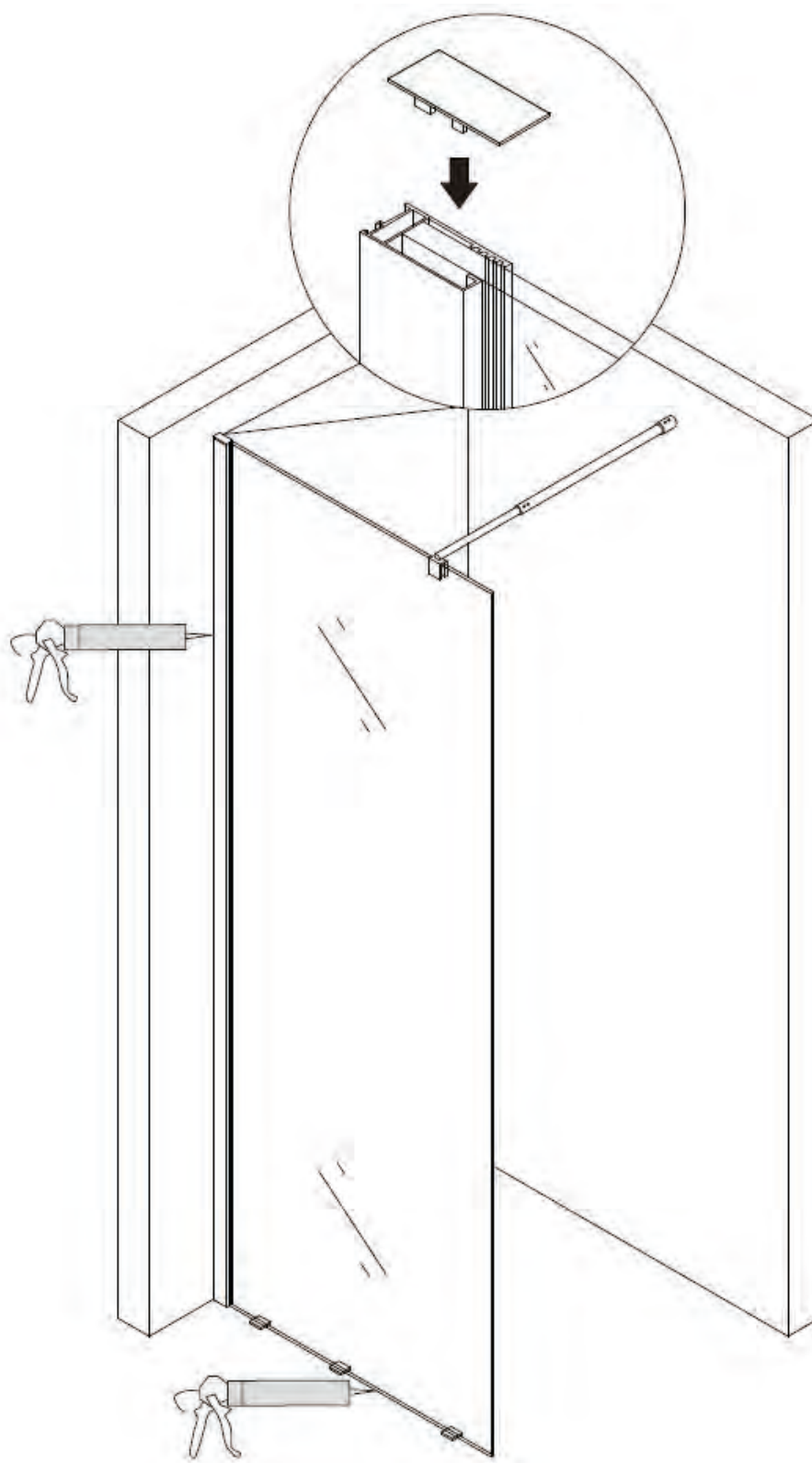


Insérer la tige de support entre le mur et le verre et le visser de voir ce dans l'image.



Paroi de douche EX101

Mettez la protection sur le profilé en aluminium puis sceller le profilé direction mur et en bas de la paroi en verre avec du silicone.



Entretien et précautions d'usage

1. Nous vous recommandons d'utiliser un chiffon doux et de l'eau claire pour nettoyer les profilés et les vitres de votre douche.
2. En aucun cas n'utiliser de produits détachant ou détergents agressifs pour le nettoyage.
3. Ne pas employer de poudres abrasives ou recurantes, ni de produits organiques tels que les diluants, les solvants, les decapants, les hydrocarbures, l'acetone, la therebenthine ou l'alcool a bruler. Nous vous recommandons un nettoyage avec de l'eau vinaigré et diluée. Rincer à l'eau claire et sécher.
4. Un chiffon humide suffit pour l'entretien régulier des éléments de votre douche.