

ANLEITUNG FÜR DIE SANDWICH-ZANGE

Zur Verwendung mit den Artisan-Toastern (5KMT2204 und 5KMT4205)

Zum Toasten von Sandwiches mit dünn geschnittenem Fleisch und Käse. Verwenden Sie die Sandwich-Zange ausschließlich im Sandwich-Modus (Taste „Sandwich“ am Toaster).

Vorbereiten des Sandwiches

HINWEIS: Die Sandwich-Zange wird während des Gebrauchs SEHR HEISS. Fassen Sie sie daher auch nach dem Toasten nur am Griff an.

1. Buttern Sie die Außenseite der Sandwichscheiben leicht, nicht jedoch die Innenseite (mit dem Belag). Durch das Buttern der Außenseite wird der Bräunungsvorgang verlangsamt, sodass der Belag besser erwärmt werden kann.
2. Belegen Sie das Sandwich mit den gewünschten Zutaten. Achten Sie darauf, es nicht zu dick zu belegen! Dünn geschnittene Zutaten wie Schinken, Pute und Käse sind am besten geeignet.
3. Öffnen Sie die Sandwich-Zange, indem Sie die Griffe auseinander klappen. Legen Sie dann

eine Kante des Sandwiches direkt an das unten liegende Scharnier der Zange (vgl. Abbildung).

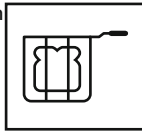
4. Drücken Sie die Griffe der Sandwich-Zange zusammen, sodass das Sandwich fest umschlossen wird. Schließen Sie den Clip, um die Hälften der Zange zu sichern.

HINWEIS: Toasten Sie Sandwiches **NIEMALS** ohne die Sandwich-Zange – Käse und andere Zutaten können schmelzen und dann mit dem Innern des Toasters verkleben.

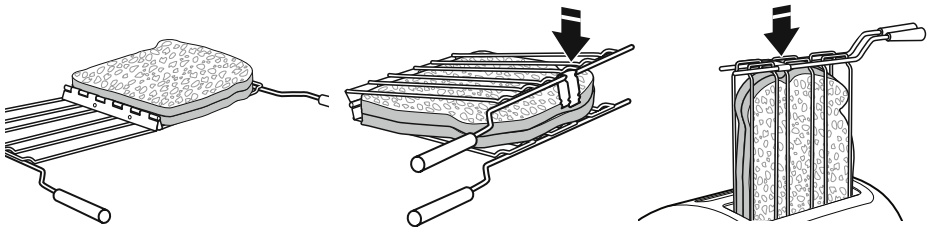
Bewahren Sie die Sandwich-Zange **NICHT** im Toaster auf; stellen Sie die Zange nach dem Toasten und Entnehmen des Sandwiches nicht zurück in den Toaster. Dadurch würde ein neuer Toastvorgang gestartet und der Toaster kann beschädigt werden.

Toasten des Sandwiches

1. Stellen Sie den gewünschten Bräunungsgrad ein und drücken Sie die Taste „Sandwich“.
2. Setzen Sie die Sandwich-Zange mit eingelegtem Sandwich in den Schlitz ein (vgl. Abbildung). Der Toaster senkt die Sandwich-Zange ab und startet den Toastvorgang.
3. Sobald das Sandwich fertig ist, ertönen drei Signale und die Taste „Sandwich“ blinkt.



4. Nehmen Sie die Sandwich-Zange heraus und drücken Sie die Taste „Sandwich“ oder die Taste „Toast/Ende“, um den Vorgang zu beenden und die Hebevorrichtung nach oben zu fahren. Wenn Sie die Sandwich-Zange nicht entnehmen, ertönt 2 Minuten lang alle 30 Sekunden ein Signal und die Taste „Sandwich“ blinkt, um Sie an das Entnehmen zu erinnern. Wenn die Sandwich-Zange nicht innerhalb von 2 Minuten entfernt wird, schaltet sich der Toaster automatisch ab. Sie müssen die Sandwich-Zange auf jeden Fall entnehmen, bevor Sie den Toaster erneut verwenden können.



Pflege und Reinigung

- Die Sandwich-Zange ist spülmaschineneeignet.
- Verwenden Sie beim Spülen und Reinigen von Hand keine Scheuermittel oder Scheuerpads.
- Trocknen Sie alle Teile nach dem Reinigen gründlich ab.

Garantie

2 Jahre Komplettgarantie ab dem Kaufdatum.

Antworten zu produktspezifischen und anderen Fragen finden Sie in der Bedienungs- und Pflegeanleitung, die mit dem Toaster geliefert wurde.