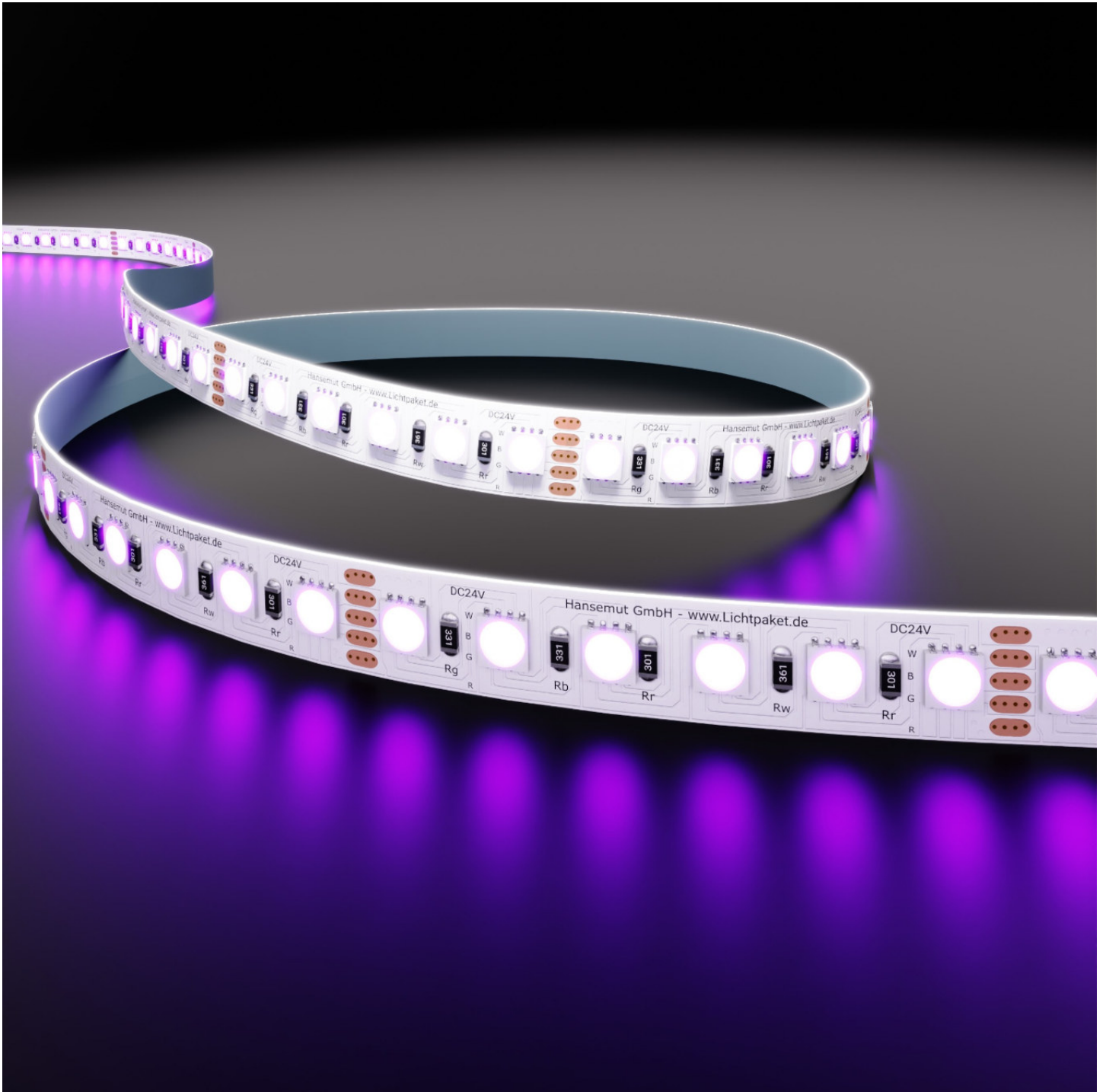




# DATEN BLATT



# MAINZ

RGBW LED-Streifen | IP 20 , IP 68 | 96 LEDs /m

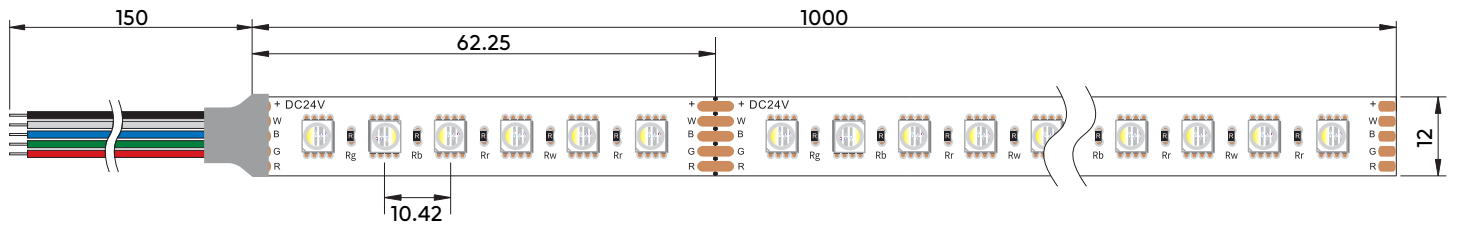
**Herstellung und Vertrieb**

**HANSEMUT GmbH**  
Röntgenstraße 20b  
21493 Schwarzenbek  
info@hansemut.de



# Maße und Produktspezifikationen :

Alle Angaben sind in Millimeter (mm)

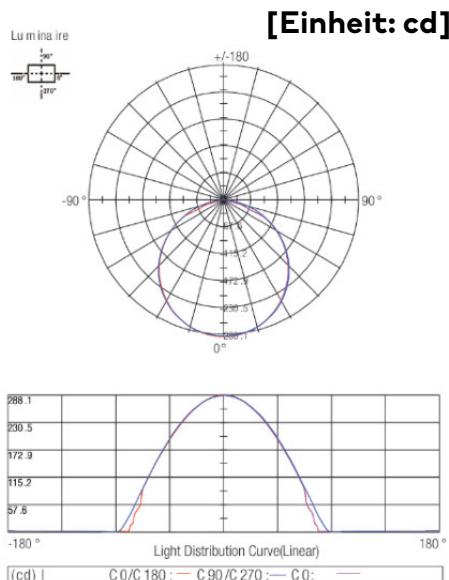


## Grundlegende Parameter

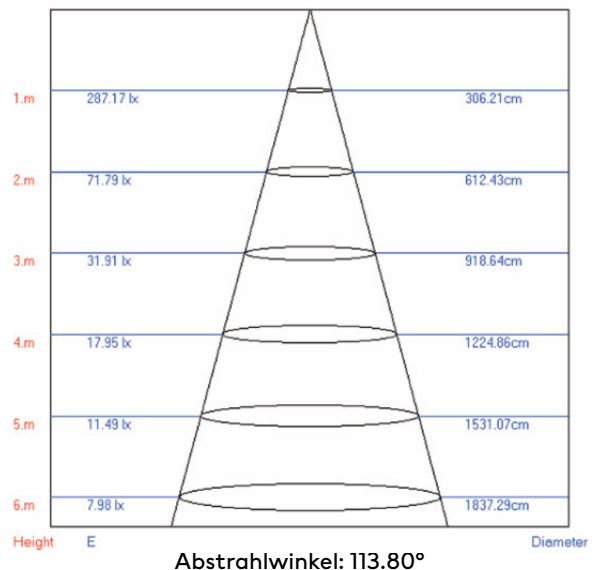
Eingangsspannung	24V	SMD Typ	5050
CRI	> 80	Betriebsstunden	35000
Bram angle	120°	Betriebstemperatur	-15°C~+45°C
LEDs/m	96LEDs	Kürzbar alle	62.5 mm
Leistung/m	28W	Streifenbreite	12 mm (IP20) , 15 mm (IP68)

CCT	Spannung (V)	Strom (W/M)	Lumen (LM/W)	Effizienz (LM/W)	Kürzbar alle (MM)	Maximale Lauflänge (M)	CV
R	DC24V	7.5	232.5	31	62.5	5	CV
G	DC24V	7.5	592.5	79	62.5	5	CV
B	DC24V	7.5	150	20	62.5	5	CV
W (3000)	DC24V	7.5	712.5	95	62.5	5	CV
RGBW	DC24V	30	1740	58	62.5	5	CV

## Lichtverteilungskurve

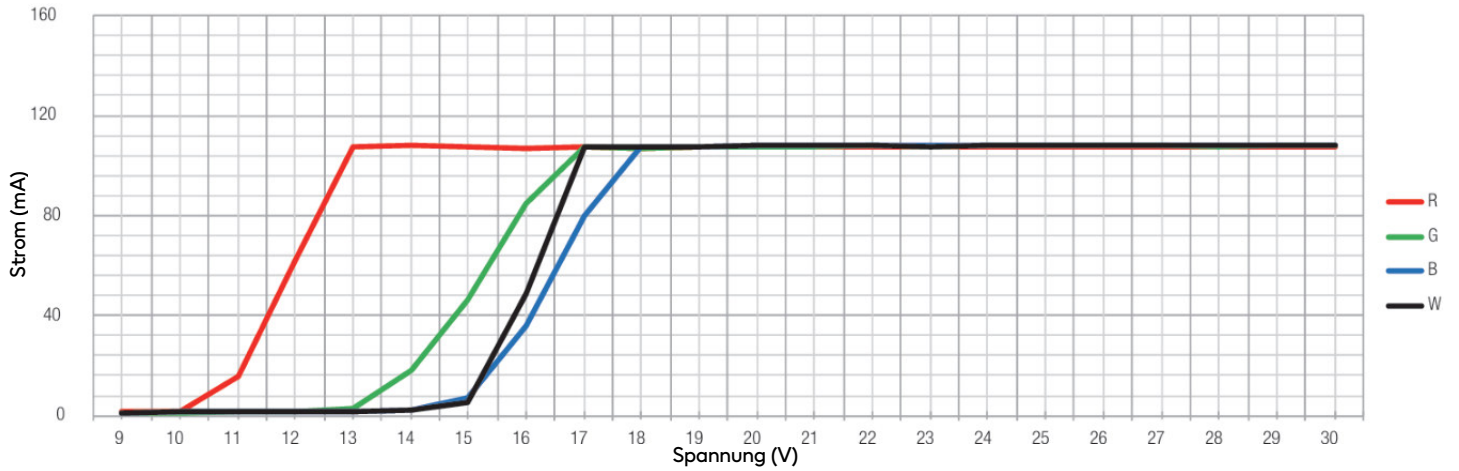


## Lux-Abstand-Kurve



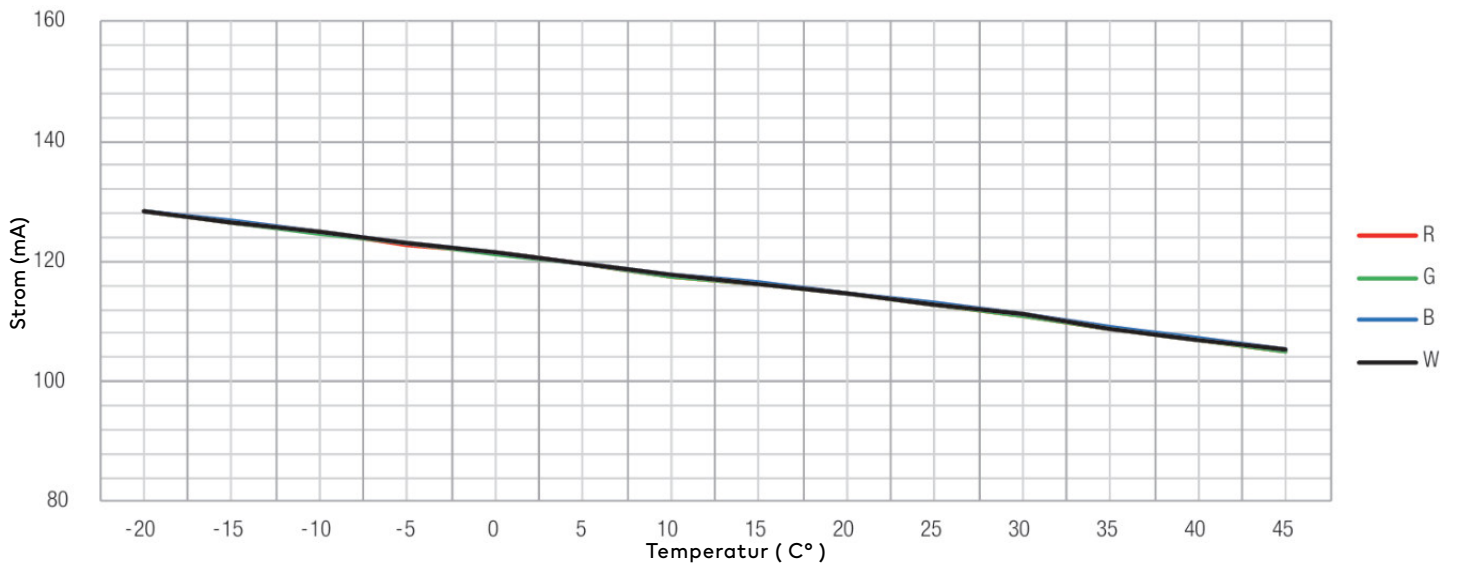


## Spannungs- und Stromkurve



**Hinweis:** Diese Kurve wurde getestet, als sich der IP20 1M LED-Streifen MAINZ nach 2 Stunden Dauerbetrieb bei einer Raumtemperatur von 15 °C in thermischer Stabilität befand.

## Temperatur- und Stromkurve

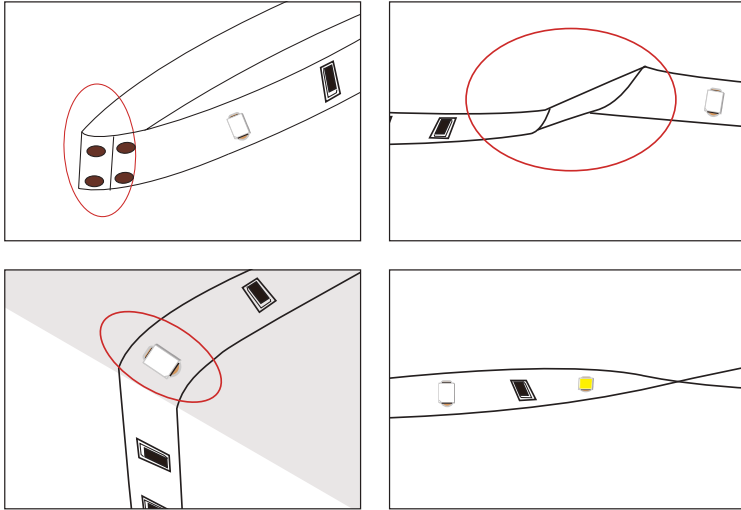


**Hinweis:** Diese Kurve zeigt Testdaten eines 1M-Segment des LED-Streifens MAINZ.

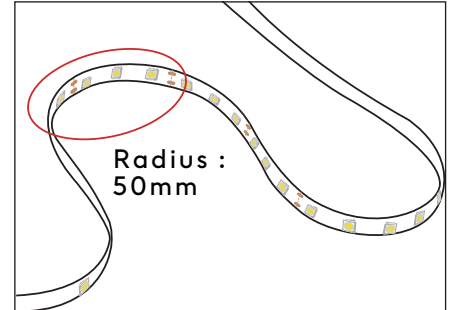


# ! Warnung

Bitte beachten Sie bei der Installation des LED-Streifens auf eine sachgemäße Installation. Der Streifen kann in einem Radius von 50 mm Gebogen darf aber nicht geknickt werden. Die Elektroinstallation muss vom zugelassenen Fachpersonal durchgeführt werden.



Knicke der LED-Streifen ( falsch )

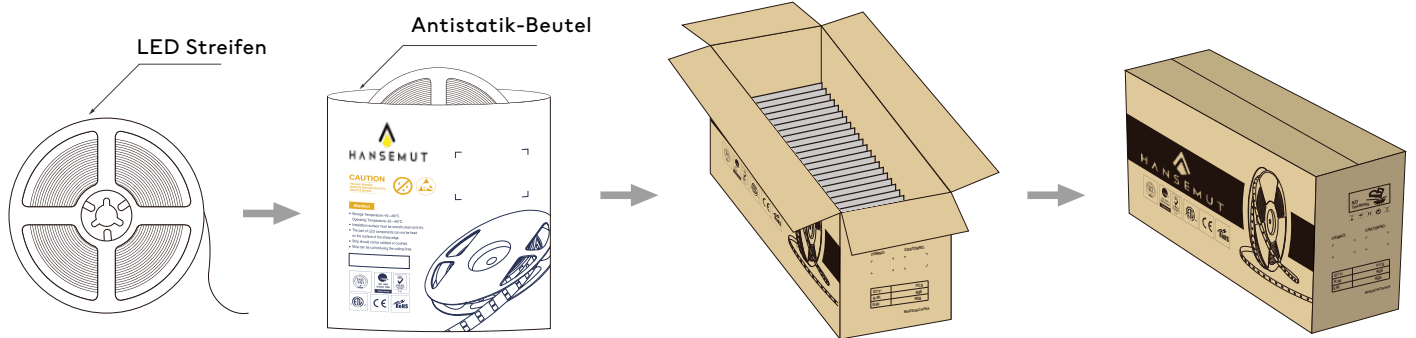


Biegen des LED-Streifens ( richtig )

LED-Streifen sind Niederspannungsprodukte; Sie müssen ein Netzteil (Transformator) verwenden. Bitte schließen Sie den LED-Streifen nicht direkt an 110 V AC oder 220 V AC an, da sonst die LED-Streifen durchbrennen.

Reinigen Sie die Installationsfläche, um die Haftung des Klebstoffs zu gewährleisten. Der elektrische Verbindungsprozess muss von einer Fachkraft durchgeführt werden.

## Verpackung :



**HANSEMUT GmbH**  
Röntgenstraße 20 b  
21493 Schwarzenbek  
Deutschland

☎ : +49 4151 8788562 (Mo. - Fr.: 08:00 - 15:30)  
✉ : info@hansemut.de  
🌐 : www.hansemut.de