

- 1
- 2 Endkappe ohne Loch
- 3 Endkappe mit Loch
- 4 Montageclips
- 5 Stromkabel vom Netzteil / Controller | Separat erhältlich.
- 6 LED Streifen | Bis 12mm Breite. Separat erhältlich.
- A Einklickbare Abdeckung

BENÖTIGTE WERKZEUGE:



SCHERE



WASSERWAAGE



FEINE SÄGE



BOHRER



LÖTKOLBEN



LÖTZINN

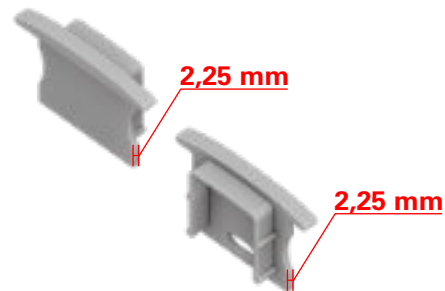
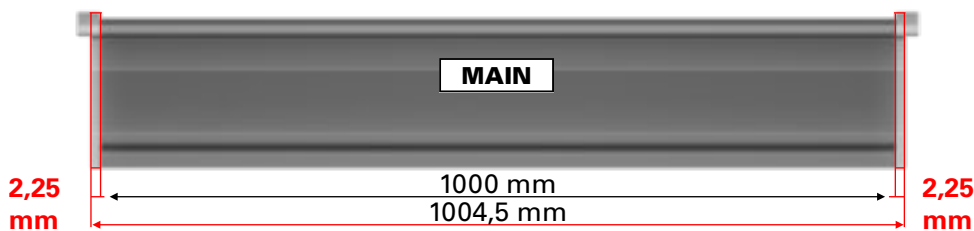


SCHRAUBEN-
DREHER



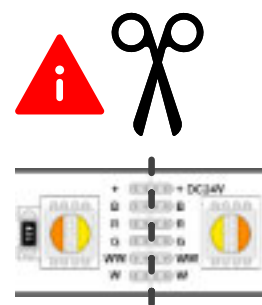
DÜBEL

1 PROFIL UND ENDKAPPEN



BITTE BEACHTEN :
Die zusätzliche Breite der Endkappen erhöht die Gesamtlänge des Profils! (+ 2,25 x 2,25 mm).

2 ABDECKUNGEN UND LED STREIFEN



i Die Abdeckung und der LED Streifen hat die gleiche Länge wie das Aluprofil. Beides kann mit dem passenden Werkzeug auf die notwendige Länge gebracht werden.

HANSEMUT GmbH
Röntgenstraße 20 b
21493 Schwarzenbek
Deutschland

Sie benötigen Hilfe? Wir unterstützen Sie gerne:

 : +49 4151 8381003 (Mo. - Fr.: 08:00 - 15:30)

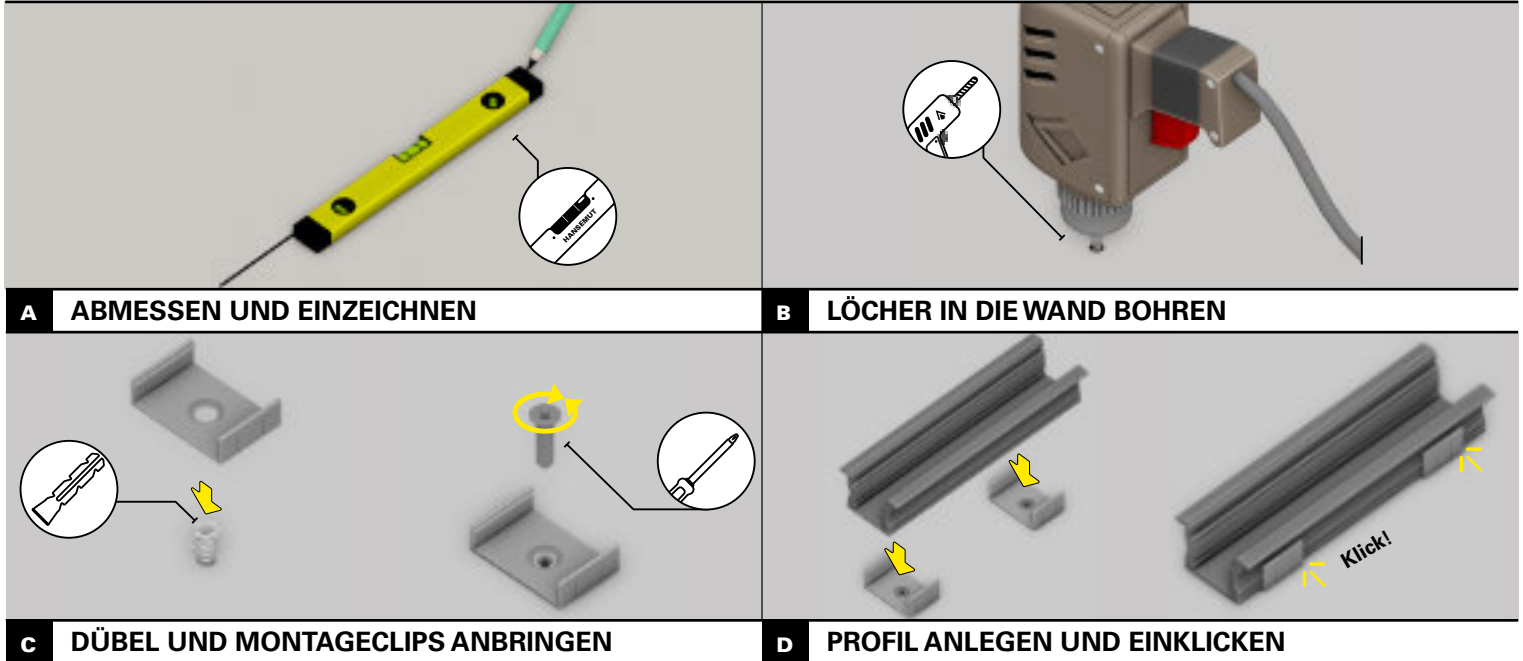
 : info@alu-profile-led.de

 : www.alu-profile-led.de



HANSEMUT

1 MONTAGECLIPS / PROFIL AN DER WAND MONTIEREN



2 LED-STREIFEN IM PROFIL ANBRINGEN

