

- 1 Aluprofil EMS
 - 2 Endkappe ohne Loch
 - 3 Endkappe mit Loch
 - 4 Montageclips
 - 5 Stromkabel vom Netzteil / Controller | Separat erhältlich.
 - 6 LED Streifen | Bis 16 mm Breite. Separat erhältlich.
- A** Einklickbare Abdeckung

BENÖTIGTE WERKZEUGE:



SCHERE



WASSERWAAGE



FEINE SÄGE



BOHRER



LÖTKOLBEN



LÖTZINN

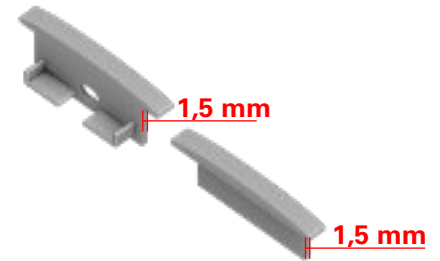
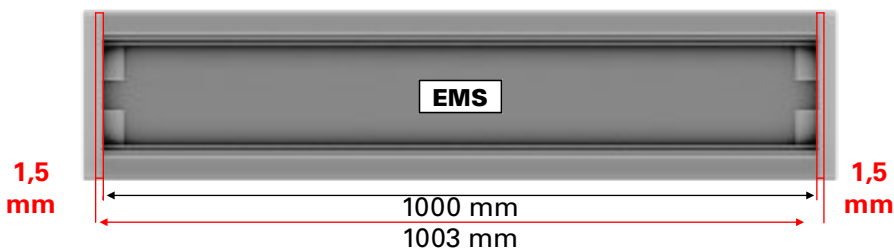


SCHRAUBEN-DREHER



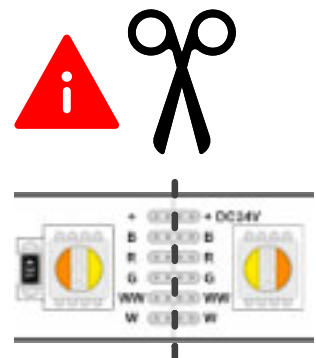
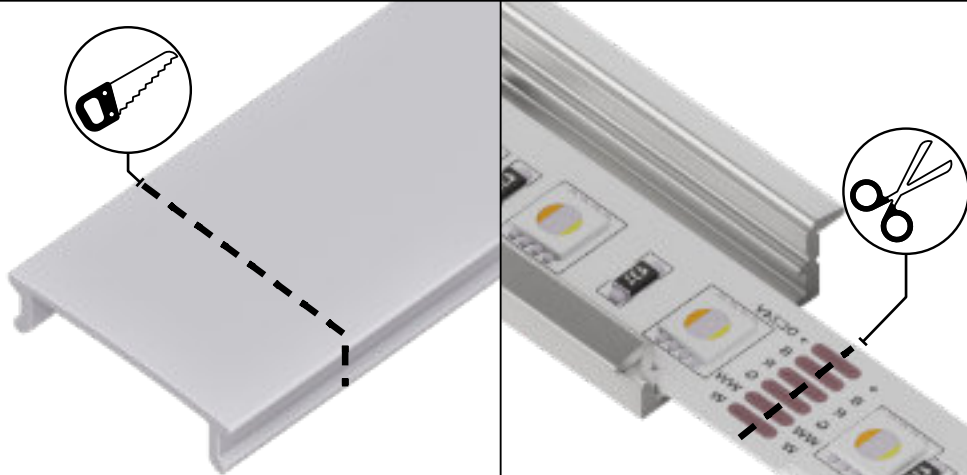
DÜBEL

1 PROFIL UND ENDKAPPEN



BITTE BEACHTEN :
Die zusätzliche Breite der Endkappen erhöht die Gesamtlänge des Profils! (+ 1,5 x 1,5 mm).


2 ABDECKUNGEN UND LED STREIFEN



i Die Abdeckung und der LED Streifen hat die gleiche Länge wie das Aluprofil. Beides kann mit dem passenden Werkzeug auf die notwendige Länge gebracht werden.

HANSEMUT GmbH
Röntgenstraße 20 b
21493 Schwarzenbek
Deutschland

Sie benötigen Hilfe? Wir unterstützen Sie gerne:

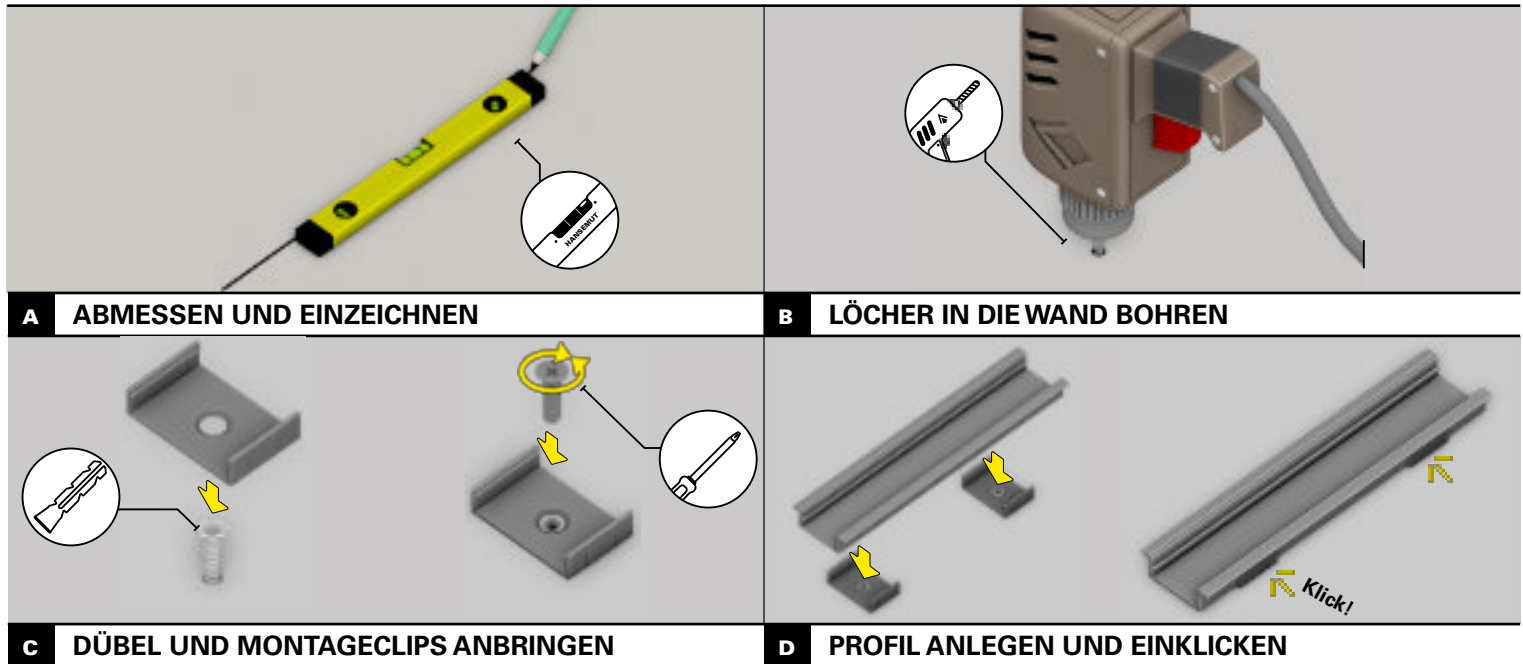
 : +49 4151 8381003 (Mo. - Fr.: 08:00 - 15:30)

 : info@alu-profile-led.de

 : www.alu-profile-led.de


HANSEMUT

1 MONTAGECLIPS / PROFIL AN DER WAND MONTIEREN



2 LED-STREIFEN IM PROFIL ANBRINGEN

