

Ihr Ansprechpartner: Peter Pohl

Tel.: 02247/900713 - E-Mail: peter.pohl@pohl-arbeitsschutz.de

Internet: www.pohl-arbeitsschutz.de



Kühlweste Bodycool Hybrid

Hersteller: INUTEQ

PAC- u. H2O-Technik

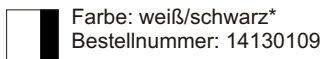
Reißverschluss

6 Größen: XS, S, M, L, XL, 2XL

Stückpreis:

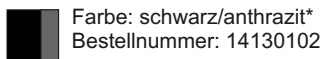
87,48 Euro*(inkl. gesetzl. MwSt.)

*zzgl. einmaliger Versandkosten
(deutsches Festland u. Österreich):
7,80 Euro(inkl. gesetzl. MwSt.)



Farbe: weiß/schwarz*

Bestellnummer: 14130109



Farbe: schwarz/anthrazit*

Bestellnummer: 14130102

*Farben: Die Farben der Ware auf den Fotos und den Farbdarstellungen kann geringfügig von den Farben der Lieferware abweichen. Bei Fragen zu den Farben der Ware nehmen Sie bitte mit uns Kontakt auf!

Produktinformationen:

Die Kühlweste Bodycool Hybrid von INUTEQ wurde für mehrere Sportzwecke entwickelt und wird normalerweise als Vor-/Nachkühlungsweste von Athleten verwendet, zusammen mit den biobasierten INUTEQ-PAC 15 °C PCM-Packs.

Hybrid-Kühlungslösung für optimale Kühlung:

INUTEQ-H2O-Verdunstungskühlungsgewebe für 2 bis 6 Stunden Kühlung nach dem Eintauchen in Wasser und die INUTEQ PAC biobasierten Phase Change Material-Einlagen behalten eine angenehme 15 °C für bis zu 3 Stunden bei.

Anwendung INUTEQ-H2O-Verdunstungskühlungsgewebe:

1. Maximal 2 Minuten in Wasser eintauchen.
2. Überflüssiges Wasser vorsichtig herausdrücken.
3. Die Weste ist jetzt fertig zum Gebrauch und bietet, abhängig von der Umgebungstemperatur, der Luftfeuchtigkeit und dem Luftstrom, Verdunstungskühlung für die Dauer von für 2 bis 6 Stunden.

Anwendung INUTEQ-PAC 15 °C PCM-Packs:

1. Die Kühlpacks einfach in die Gefriertruhe legen aufbewahren, bis es vollständig fest ist.
2. Kühl-Packs in die Aufbewahrungstaschen der Weste stecken .
3. Die Weste ist jetzt fertig zum Gebrauch.

Weitere Informationen:

- waschmaschinenfest
- antibakterielle Eigenschaften
- CE-Kennzeichnung

Material:

- außen: 100% Baumwolle
- Kern: INUTEQ-H2O superabsorbierendes Kühlgewebe mit antibakterieller Behandlung
- Futter: 100% Polyester
- Taschen: 100% Polyester-Netzgewebe

Kühlpacks - Bitte separat bestellen(siehe Seite 19):

Farbe(Kühltemperatur): orange(6,5°C) - Bestellnummer: 1312006508 - Preis: 118,94 Euro inkl. 16% MwSt.

Farbe(Kühltemperatur): violett(15°C) - Bestellnummer: 1312001508 - Preis: 118,94 Euro inkl. 16% MwSt.

Farbe(Kühltemperatur): gelb(21°C) - Bestellnummer: 1312002108 - Preis: 118,94 Euro inkl. 16% MwSt.

Farbe(Kühltemperatur): weiß(24°C) - Bestellnummer: 1312002408 - Preis: 118,94 Euro inkl. 16% MwSt.

Farbe(Kühltemperatur): rot(29°C) - Bestellnummer: 1312002908 - Preis: 118,94 Euro inkl. 16% MwSt.

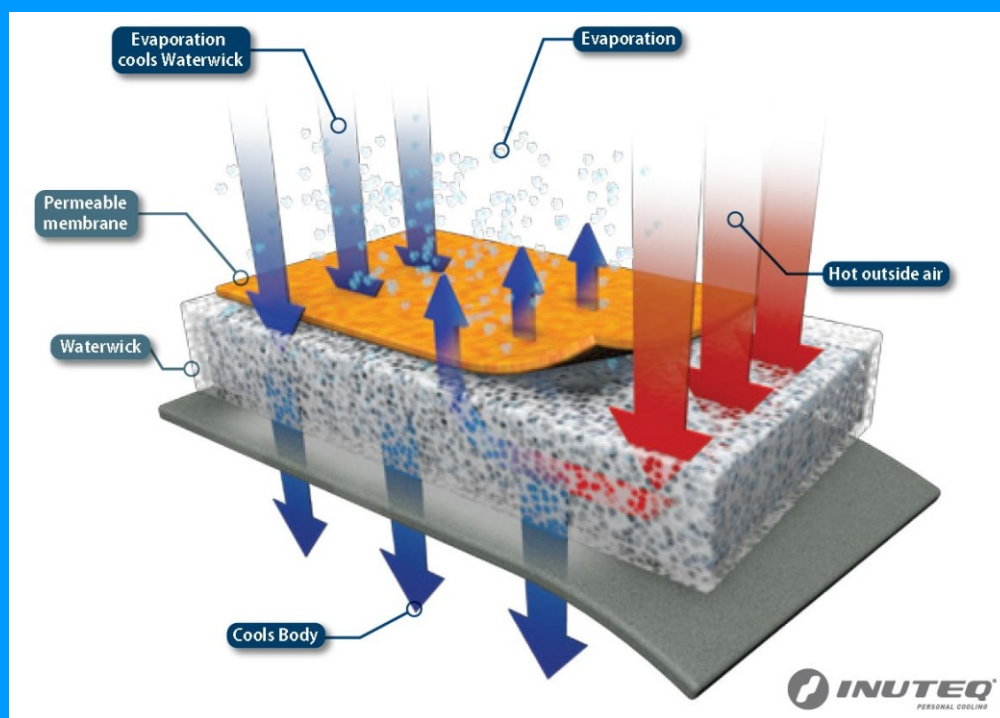


Größe:	Leergewicht:
XS	ca. 226g
S	ca. 226g
M	ca. 236g
L	ca. 238g
XL	ca. 258g
2XL	ca. 264g

Hinweise - Kühltechniken:

INUTEQ H2O:

Die INUTEQ H2O-Verdunstungskühlungstechnik bietet den höchsten Standard der Verdunstungskühlung zu geringen Kosten. Die INUTEQ H2O-Produkte werden durch Eintauchen in Wasser aktiviert. Nachdem übermäßiges Wasser heraus gedrückt wurde, sind sie fertig zum Gebrauch. Abhängig von der Luftfeuchtigkeit und dem Luftstrom kühlen diese Produkte Sie für die Dauer von bis zu 8 Stunden bis auf 15 °C unterhalb der Umgebungstemperatur herunter. Alle INUTEQ H2O-Verdunstungsprodukte sind waschmaschinenfest und besitzen antibakterielle Eigenschaften. Die INUTEQ H2O-Kühlwesten sind mit wasserabweisendem Gewebe versehen, so dass die Innenseite trocken bleibt. Die INUTEQ H2O-Produkte erbringen die besten Ergebnisse in Umgebungen mit einer geringen bis durchschnittlichen Luftfeuchtigkeit. Die Intensität des Luftstroms bestimmt die Kühlwirkung.



1. Die Umgebungsluft erhitzt das Wasser in der Weste bis zur Verdunstung.
2. Die Verdunstung entzieht Wärme.
3. Die Oberfläche kühlt ab.
4. Das Gewebe kühlt den Körper ab.

Video(Länge 2:30min) mit Hinweisen für die Aktivierung der INUTEQ-Kühlwesten mit H2O-Kühltechnik.

Klicken Sie dafür unten den Link an. Das Video wird Ihnen auf Youtube gezeigt.

<https://www.youtube.com/watch?v=IP5QXnxQbYI&list=PLH7rH0vFnGScCo7yd63N-uqkjFxBDoHOz>

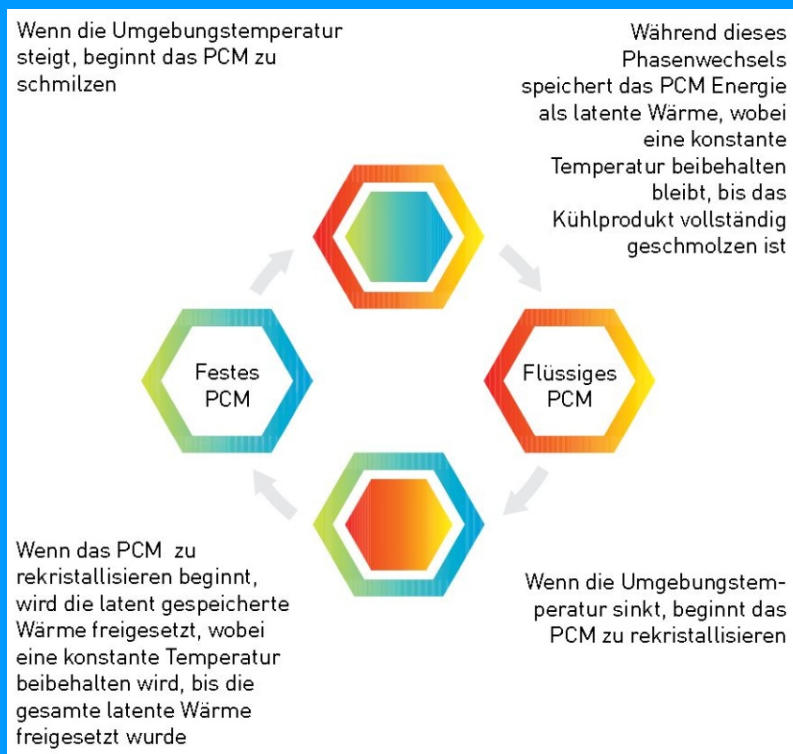
Hinweise - Kühltechniken:

INUTEQ PAC:

INUTEQ PAC ist eine neue und leistungsstarke Technik. Dieses biobasierte Phase Change Material (PCM) wird in 5 verschiedenen Temperaturen angeboten: 6,5°C, 15°C, 21°C, 24°C und 29°C. Diese einzigartige INUTEQ Phase-Change-Technik besitzt eine hohe latente Wärme, wodurch sie ideal zur Verwendung in verschiedenen thermischen Managementanwendungen geeignet ist. Die INUTEQ PAC-Produkte auf der Grundlage des biobasierten PCM besitzen höhere Flammpunkte als ihre Paraffin-Äquivalente. Die INUTEQ PAC-Produkte haben sich in Sicherheitstests bewährt und übertreffen im Hinblick auf die Leistung ihre Paraffin-Äquivalente und bieten ein sichereres Produkt für die professionelle Einhaltung der strikten Brandschutzbestimmungen. Das biobasierte PCM übertrifft Paraffin- und Salzhydrate in mehreren Bereichen:

- * Verbesserte Brandsicherheit
- * Langfristige Stabilität
- * Hohe latente Wärmefähigkeiten

Die recyclebaren, biobasierten PCM-Produkte bleiben angenehm kühl auf einer Temperatur, die sich für Ihre Haut und Ihren Körper natürlich anfühlt. Die PCM-Produkte können direkt auf der Haut getragen werden, ohne Gefahr von Erfrierungen, Gewebeschäden oder Unbehagen.



Video(Länge 2:07min) mit Hinweisen für die Aktivierung der INUTEQ-Kühlwesten mit Kühlakkus.

Klicken Sie dafür unten den Link an. Das Video wird Ihnen auf Youtube gezeigt.

<https://www.youtube.com/watch?v=w0g1r4x0f70&list=PLH7rH0vFnGScCo7yd63N-uqkjFxBDoHOz&index=2>

Informationen und Gebrauchsanleitung zu den PCM-Kühlpacks:

Die wiederverwendbaren **INUTEQ-PAC®** Kühltechnologieprodukte nutzen biobasiertes Phase-Change-Material (PCM) und sind aus pflanzlichen Substanzen hergestellt. Das biobasierte PCM ist nicht toxisch, 100% biologisch abbaubar, flammstabil, langlebig, wiederverwendbar, 20% leichter als Wasser und bewirkt keine Kondensation.

Kühlpacks für 5 verschiedene Temperaturen:

- 6,5 °C
- 15 °C
- 21 °C
- 24 °C
- 29 °C

Aktivieren der INUTEQ-PAC®-Kühlpacks:

Die Aktivierungsdauer des PCM-Materials hängt von der INUTEQ-PAC®-Ausgangstemperatur und Ihrer Kühlmethode ab:

Eiswasser: ca. 20 Minuten

Gefriertruhe/-fach: ca. 40 Minuten

Kühlschrank: ca. 60 Minuten

Sie können die verschiedenen PCM-Kühlpacktypen auch über die Umgebungstemperatur aktivieren. Je nach Kühlpacktyp beträgt dabei die Aktivierungstemperatur weniger als

- 1) 10°C bei **INUTEQ-PAC® 15°C** -Kühlpack
- 2) 19°C bei **INUTEQ-PAC® 21°C** -Kühlpack
- 3) 26°C bei **INUTEQ-PAC® 29°C** -Kühlpack.

Unabhängig von der Kühlmethode können Sie die Aktivierungsdauer verkürzen, indem Sie die Kühleinlagen flach und einzeln ablegen, anstatt sie übereinander zu stapeln. Wenn Sie die Kühlpacks direkt aus einer Gefriertruhe bzw. einem Gefrierfach anlegen, können sie sich unangenehm kalt anfühlen. Daher empfehlen wir, mindestens fünf Minuten zu warten, damit die Kühlpacks ihre vom bestellten PCM-Typ abhängige Arbeitstemperatur von 6,5°C, 15 °C, 21 °C, 24°C oder 29 °C erreichen.

Sobald das PCM diese Temperatur erreicht hat, hält es sie für mehrere Stunden. Kühlpacks, die in einem Kühlschrank oder in kaltem Wasser aktiviert wurden, können direkt verwendet werden.

Aktivierte Kühlpacks können in einer Kühltruhe oder in einer Kühlbox kühl gehalten werden und sind bis zu 12 Stunden einsatzbereit. Falls Sie PCM-Kühlpacks in einer Kühltruhe oder in einer Kühlbox aufbewahren wollen, sollten Sie sie in einer Gefriertruhe aktivieren.

Aufbewahrung:

Sie können die Kühlpacks in einer Gefriertruhe bzw. einem Gefrierfach oder in einem Kühlschrank lagern, damit sie stets einsatzbereit sind. Falls Sie jedoch den Platz in der Gefriertruhe oder im Kühlschrank anderweitig benötigen, können Sie die Kühlpacks auch bei Raumtemperatur lagern. Legen Sie die Kühlpacks einzeln ab, statt sie zu stapeln. Wenn Sie die Kühlpacks in ein Gefrierfach bzw. in eine Gefriertruhe legen, sollten Sie sicherstellen, dass sie trocken sind, damit Sie nicht anfrieren.

Komponenten:

Kern: CrodaTherm™ biobasiertes Phase-Change-Material

Abdichtung: Riverseal ECO 300 - Polyether-TPU-Material

Produktmerkmale:

- 100% biobasiertes, pflanzliches Material
- 100% biologisch abbaubar
- USDA- und REACH-zertifiziert
- Ungiftig, ungefährlich und nicht korrosiv
- Langfristige Stabilität
- Hohes Latenzwärmespeichervermögen
- Aus erneuerbaren Materialien
- Verschiedene Arbeitstemperaturen verfügbar

Ursprungsland:

Niederlande

REACH-Konformitätserklärung:

Inuteq B.V. erklärt, dass bei den mit INUTEQ-PAC® bezeichneten Produkten stets die Vorgaben der REACH-Verordnung (1907/2006/EG) befolgt werden und dass die Produkte den einschlägigen Verordnungen und Vorschriften in vollem Umfang entsprechen.

REACH-Konformität bedeutet, dass alle in diesem Produkt enthaltenen Substanzen:

- vorregistriert wurden und/oder durch unser Unternehmen und/oder unsere Zulieferer registriert wurden/sind und/oder
- nicht unter die Registrierung fallen bzw.
- von der Registrierungspflicht befreit sind.