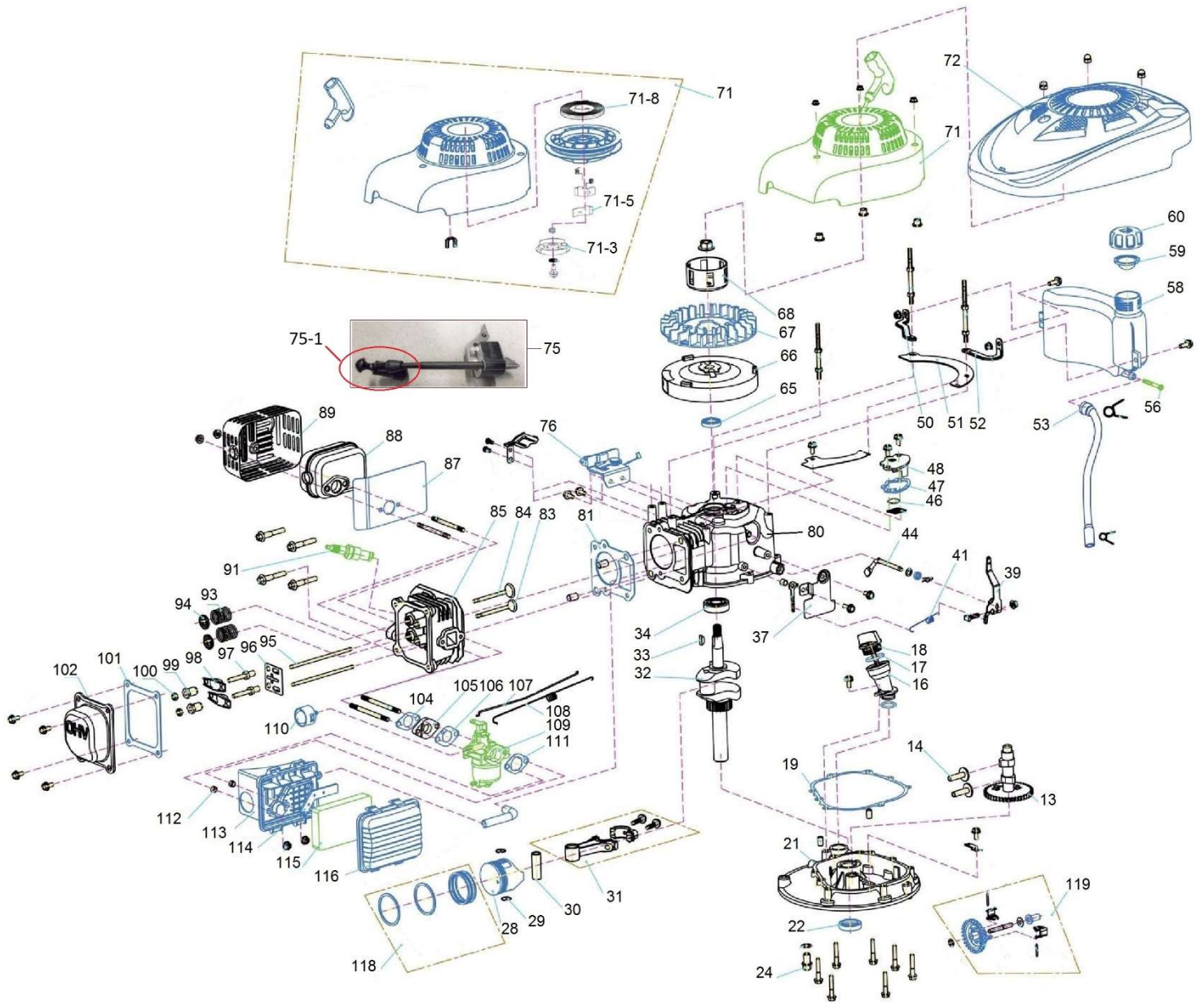


| Position | Part number | Název | Name |
|----------|---------------|---------------------------------|---------------------------------|
| 1 | 26800602301 | Šroub nože | Blade bolt |
| 2 | 26300107302 | Podložka šroubu nože | Blade bolt washer |
| 3 | 548310003 | Podložka nože | Blade washer |
| 4 | 543300004 | Nůž | Blade |
| 5 | 548310005 | Unašeč nože | Blade holder |
| 6 | 548310008 | Pero | Flat key |
| 9 | 25231800101 | Plastové pouzdro | Plastic bushing |
| 10 | 26300400202 | Řemenice motoru | Engine sheave |
| 11 | 26800300502 | Šroubek řemenice | Screw |
| 12 | 546010166 | Klíňový řemen | V-belt |
| 16 | 25363800101 | Kryt řemenu | Belt cover |
| 17 | 25363400101 | Zadní přepážka | Rear channel |
| 19 | 23600309101 | Madlo panelu šasí | Front panel handle |
| 20 | 25363000101 | Přední panel šasí | Deck front panel |
| 21 | 23600113301 | Poklice předního kola | Front wheel cover |
| 22 | 110205 | Matice kola | Lock nut |
| 23 | 26800401601 | Ložisko kola | Bearing |
| 24 | 25400204901 | Přední kolo | Front wheel |
| 25 | 26800706202 | Podložka | Wave washer |
| 26 | 26300332401 | Přední osa kol | Front wheel axle |
| 28 | 25237600101 | Spodní lůžko přední osy | Lower support of front axle |
| 29 | 25237600203 | Horní lůžko přední osy | Upper support of front axle |
| 31 | 26801111201 | Pružina přední osy | Front axle spring |
| 32 | 23600113401 | Poklice zadního kola | Rear wheel cover |
| 33 | 25400205001 | Zadní kolo s věncem | Rear wheel with gear ring |
| 34 | 25229500101 | Ozubený věnec kola | Rear wheel gear ring |
| 35 | 25363600101 | Vnitřní kryt zadního kola | Rear wheel inner cover |
| 36 | 23601063101 | Šasí | Deck |
| 37 | 26300332501 | Zadní osa kol | Rear wheel axle |
| 40 | 23100112901 | Hřeben zdvihu | Height adjustment board |
| 43 | 26900300103 | Levý pastorek pojezdu | Left output gear |
| 44 | 25363700101 | Domeček ložiska | Bearing housing |
| 45 | 26300120501 | Pojistka zadní osy | Rear axle pressing plate |
| 46 | 23050206201 | Převodovka pojezdu | Gearbox |
| 46-1 | 23050204901-P | Pružina páky převodovky | Return spring |
| 47 | 26800402302 | Ložisko pojezdu | Bearing |
| 48 | 26300257701 | Držák převodovky | Gearbox fixing plate |
| 49 | 26900300203 | Pravý pastorek pojezdu | Right output gear |
| 50 | 25364400101 | Mulčovací záslepka | Mulching kit |
| 51 | 25363300101 | Usměrňovač bočního výhozu | Side-discharge protecting cover |
| 52 | 25363200101 | Klapka bočního výhozu | Side-discharge cover board |
| 53 | 26801132701 | Pružina bočního výhozu | Side-discharge spring |
| 54 | 26200101901 | Osa bočního výhozu | Side-discharge fixing shaft |
| 57 | 26300332301 | Držák bočního výhozu | Side-discharge fixing board |
| 59 | 26300332601 | Páka zdvihu | Height adjustment lever |
| 60 | 25400105401 | Madlo páky zdvihu | Handle |
| 63 | 26300333201 | Táhlo zdvihu | Height adjustment rod |
| 65 | 100205015 | Šroub | Flange bolt |
| 66 | 23600118601 | Levý držák spodního madla | Left bracket of lower handle |
| 67 | 26801113801 | Pružina víka koše levá | Left spring of rear board |
| 68 | 26300165601 | Osa víka koše | Rear board axle |
| 69 | 26801113901 | Pružina víka koše pravá | Right spring of rear board |
| 70 | 23600118701 | Pravý držák spodního madla | Right bracket of lower handle |
| 72 | 25236500102 | Křídlová matice | Knob nut |
| 74 | 25100108505 | Plastová podložka madla | Plastic wave washer |
| 75 | 26800600401 | Šroub madla | Flat head bolt |
| 77 | 25205500104 | Vnitřní kroužek nastavení madla | Inner adjustment gear |

| Position | Part number | Název | Name |
|----------|-------------|--------------------------------|----------------------------|
| 79 | 23601063301 | Spodní madlo | Lower handle |
| 80 | 25236400101 | Páka rychloupínání madla | Fast-locking handle |
| 81 | 26809004801 | Čep | Pin |
| 82 | 26300111901 | Přítlačná podložka | Pressing plate |
| 83 | 26300130101 | Šroub páky madla | Fast-locking handle bolt |
| 84 | 25205400103 | Vnější kroužek nastavení madla | Outer adjustment gear |
| 86 | 26300168401 | Držák madla startéru | Starter rope hook |
| 91 | 29100143301 | Bowden brzdy motoru | Flameout cable |
| 92 | 29100143801 | Bowden pojezdu | Driving cable |
| 93 | 25233600102 | Držák bowdenu | Cable fixing plate |
| 95 | 25239300102 | Vnější kryt držáku páky | Outside positioned support |
| 96 | 25239300202 | Vnitřní kryt držáku páky | Inside positioned support |
| 97 | 25287600102 | Držák páky | Pulling pole holder |
| 98 | 25239300302 | Vnitřní krytka | Inner cover board |
| 99 | 23601063201 | Horní madlo | Upper handle |
| 100 | 23600153101 | Páka brzdy motoru | Flameout pulling pole |
| 101 | 23601018101 | Páka pojezdu | Driving pulling pole |
| 102 | 25600101903 | Návlek madla | Handle foam sheath |
| 103 | 25100167809 | Potah koše | Grasscatcher bag |
| 104 | 26300286401 | Rám koše | Grasscatcher bracket |
| 105 | 25317900101 | Víko koše | Rear board |
| 106 | 25317700101 | Horní kryt koše | Grasscatcher upper cover |
| 107 | 25275600901 | Ukazatel plnosti koše | Grass level indicator |
| 108 | 25316700301 | Madlo koše | Grasscatcher handle |
| 112 | 60400102101 | Motor | Engine |
| 200 | 543000200 | Pojistka bočního výhozu | Side discharge lock |



| Position | Part number | Název | Name |
|----------|-------------|---------------------------|-------------------------|
| 13 | 23055001001 | Vačková hřídel | Camshaft |
| 14 | 26900109201 | Zdvihátko ventilu | Valve tappet |
| 16 | 25235100101 | Nalévací hrdlo | Oil adding pipe |
| 17 | 25100123302 | O kroužek | O-ring |
| 18 | 25235200101 | Olejevá měrka | Oil dipstick |
| 19 | 25600101501 | Těsnění klikové skříně | Crankcase gasket |
| 21 | 26400104601 | Víko motoru | Crankcase cover |
| 22 | 25100123402 | Gufero | Oil seal |
| 24 | 26300205601 | Vypouštěcí šroub | Oil drain bolt |
| 28 | 543301022 | Píst kompletní | Piston assembly |
| 31 | 543001029 | Ojnice | Connecting rod |
| 32 | 23053001101 | Kliková hřídel | Crankshaft |
| 33 | 587002020 | Woodruffovo pero | Woodruff key |
| 34 | 142103 | Ložisko | Bearing |
| 37 | 543001073 | Deska regulace otáček | Governor board |
| 39 | 26300220401 | Páka regulace otáček | Governor lever |
| 41 | 26801110701 | Vratná pružina | Governor return spring |
| 44 | 26900109501 | Ovládací táhlo regulace | Governor control rod |
| 46 | 25100112601 | Membrána odvodušnění | Breathing valve plate |
| 47 | 543301040 | Těsnění odvodušnění | Breathing valve washer |
| 48 | 543301041 | Kryt odvodušnění | Breathing cover |
| 50 | 26300219801 | Levý držák nádrže | Fuel tank left bracket |
| 51 | 26300220301 | Deska pod nádrž | Fuel tank bracket |
| 52 | 26300219901 | Pravý držák nádrže | Fuel tank right bracket |
| 53 | 25100137201 | Palivová hadička | Fuel tube |
| 56 | 25100125802 | Palivový filtr nádrže | Fuel tank filter |
| 58 | 25800100701 | Palivová nádrž | Fuel tank |
| 59 | 25100141901 | Těsnění palivové zátky | Fuel tank cap gasket |
| 60 | 25234100101 | Palivová zátka | Fuel tank cap |
| 65 | 25100135901 | Gufero | Oil seal |
| 66 | 23061001101 | Setrvačnick | Flywheel |
| 67 | 25235000101 | Ventilátor | Fan |
| 68 | 26900109301 | Miska startéru | Starter idle pulley |
| 71 | 23062004902 | Startér mechanický | Starter assembly |
| 71-3 | 26300220201 | Rozeta startéru | Starter ratchet wheel |
| 71-5 | 26300220602 | Západka startéru | Ratchet |
| 71-8 | 26801110901 | Pružina startéru | Starter coil spring |
| 72 | 25250100101 | Kryt motoru | cover |
| 75 | 23062004803 | Cívka zapalování | Ignition coil |
| 75-1 | 746001085-S | Koncovka svíčky | Spark plug cap |
| 76 | 23058001201 | Brzda motoru | Brake controller |
| 80 | 26400104501 | Kliková skřín | Crankcase |
| 81 | 25100135601 | Těsnění hlavy | Cylinder head gasket |
| 83 | 26300219301 | Výfukový ventil | Exhaust valve |
| 84 | 26300219401 | Sací ventil | Intake valve |
| 85 | 26400104402 | Hlava válce | Cylinder head |
| 87 | 25100137101 | Těsnění výfuku | Exhaust gasket |
| 88 | 23060001001 | Výfuk | Muffler |
| 89 | 23060001101 | Kryt výfuku | Muffler cover |
| 91 | A969P | Svíčka zapalování | Spark plug |
| 93 | 26801112001 | Pružina ventilu | Valve spring |
| 94 | 26900109101 | Podložka pružiny ventilu | Valve spring seat |
| 95 | 26300219501 | Zdvihací tyčka ventilu | Valve push rod |
| 96 | 26300219602 | Vodící deska ventilu | Push rod guide plate |
| 97 | 26800610301 | Seřizovací šroub ventilu | Valve adjustment bolt |
| 98 | 26300206201 | Vahadlo ventilu | Valve rocker |
| 99 | 26800503901 | Seřizovací matice ventilu | Valve adjusting nut |

| Position | Part number | Název | Name |
|----------|-------------|---------------------------------|----------------------------|
| 101 | 25100135701 | Těsnění ventilového víka | Cylinder head cover gasket |
| 102 | 26300218701 | Ventilové víko | Cylinder head cover |
| 104 | 25100136901 | Těsnění příruby karburátoru | Insulator gasket |
| 105 | 25100136601 | Příruba karburátoru | Carburetor insulator |
| 106 | 25100136701 | Těsnění karburátoru | Carburetor gasket |
| 107 | 26900220101 | Táhlo regulace otáček | Throttle rod |
| 108 | 26801110601 | Pružina táhla regulace | Throttle rod spring |
| 109 | 23056003401 | Karburátor | Carburetor |
| 110 | 23064000102 | Primer | Primer |
| 111 | 26100136801 | Těsnění vzduchového filtru | Air filter gasket |
| 112 | 26809003101 | Pouzdro příruby filtru | Bushing |
| 113 | 25234500101 | Příruba vzduchového filtru | Air filter base |
| 114 | 25234600101 | Vnitřní kryt vzduchového filtru | Air filter inner cover |
| 115 | 25100137001 | Vzduchový filtr | Air filter element |
| 116 | 25234400101 | Kryt vzduchového filtru | Air filter cover |
| 119 | 23057001701 | Regulátor otáček | Governor assembly |